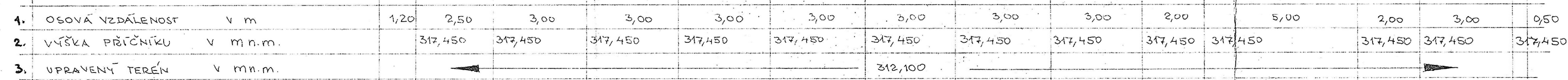
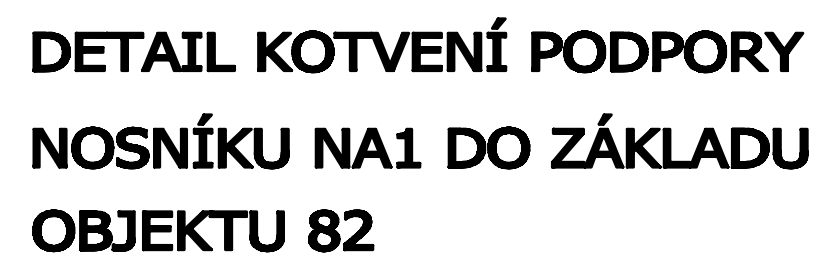


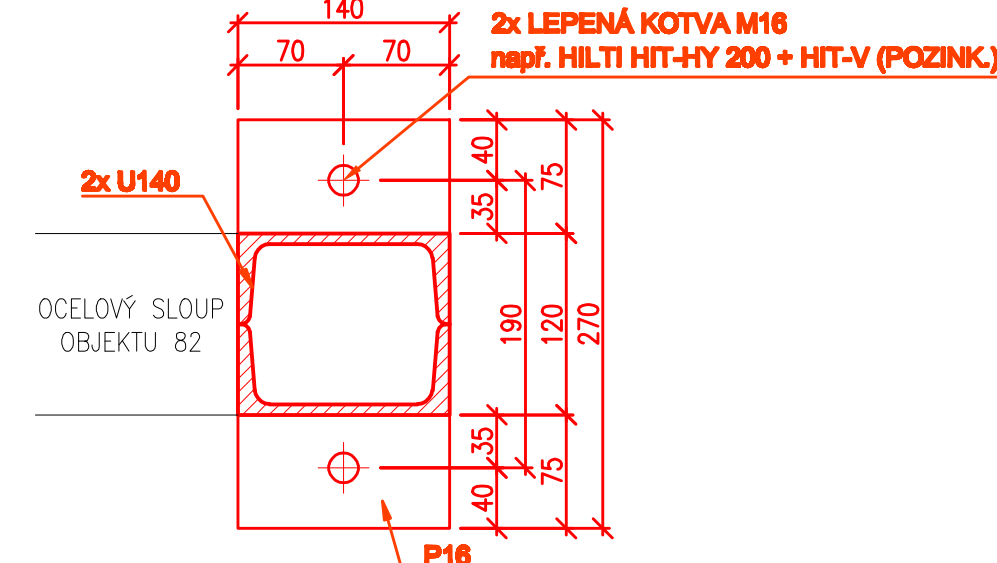
USEK "A2" →



1:50



1:5

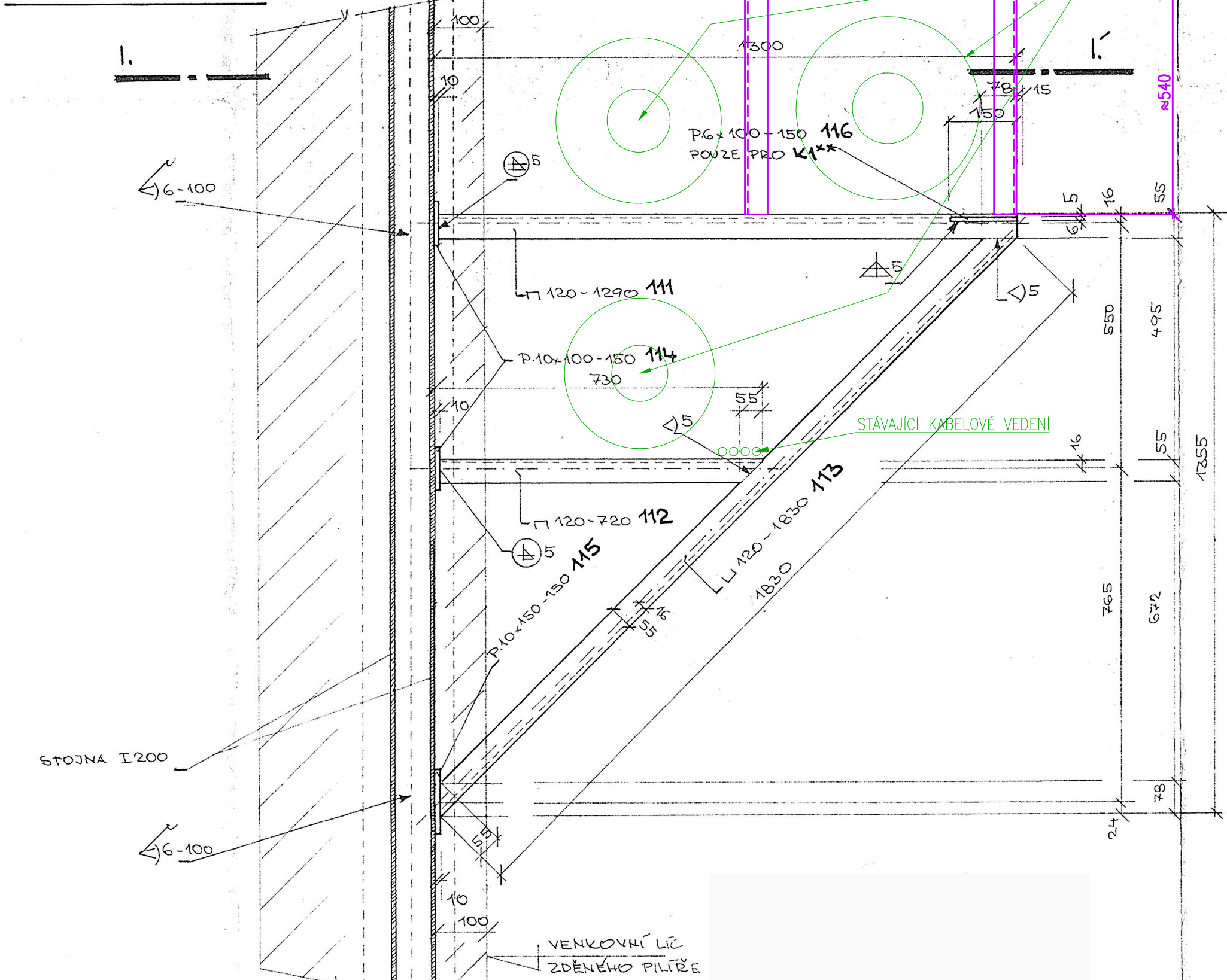


KONZOLA K1^x — 9 ks, K1^{xx} — 1 ks

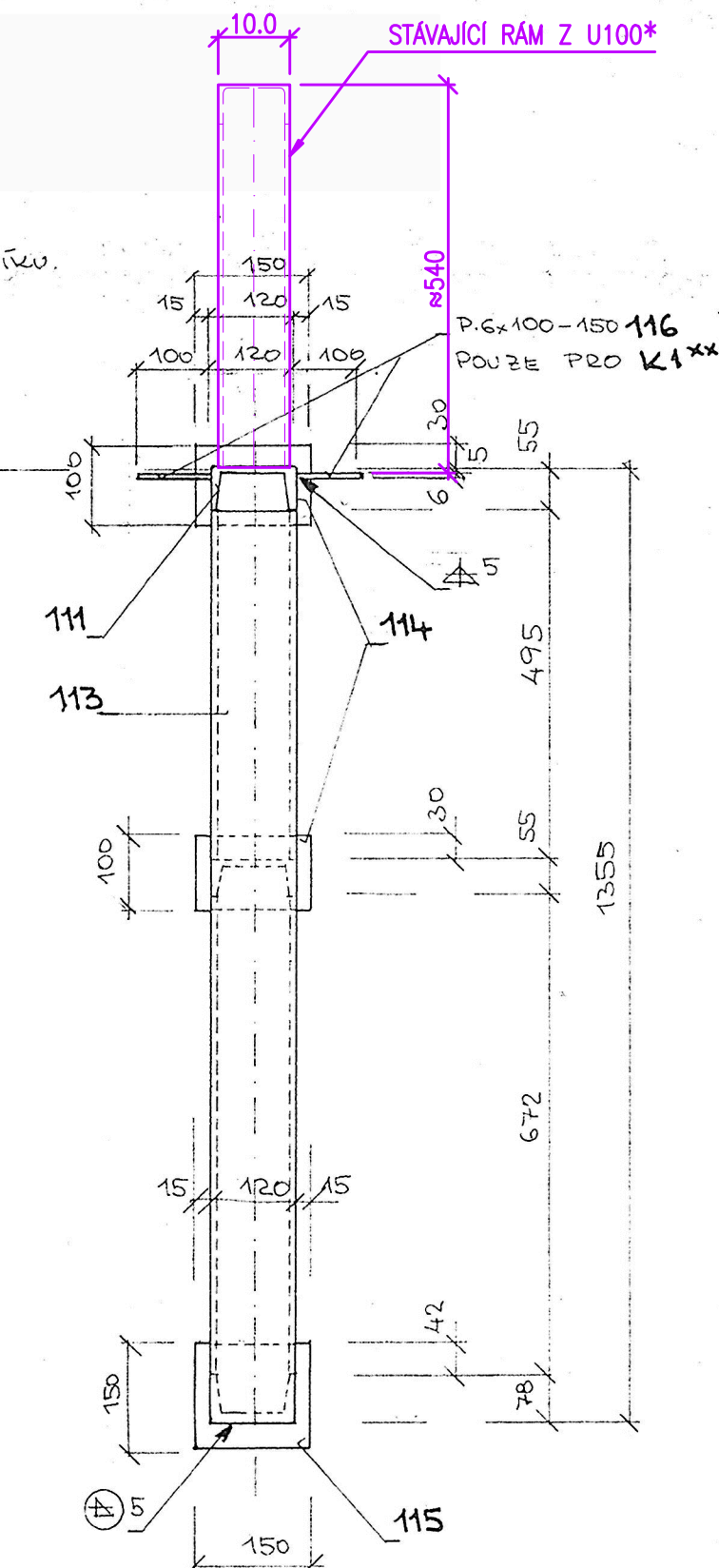
Měř.: 1:10

KONZOLA $K1^{xx}$ JE STEJNÁ JAKO $K1^x$, MÁ PROVEDENÚ ÚPRAVU PRO PŘÍPOJ VZPĚR VZ1

POHLED BOČNÍ



POHLED ČELNÍ



RA1 - ROZŠÍŘENÍ STÁVAJÍCÍHO OCELOVÉHO RÁMU Z PROFILŮ UPE100

KONZOLA $K1^x$ — 9 ks, $K1^{xx}$ — 1 ks

KONZOLA K_1^{xx} JE STEJNÁ JAKO K_1^x , MA PROVEDENÍ ÚPRAVY PRO PŘÍPOJ VZPĚ V
KONZOLA K1 - ZAZDĚNÁ P10 5 STÁVAJ

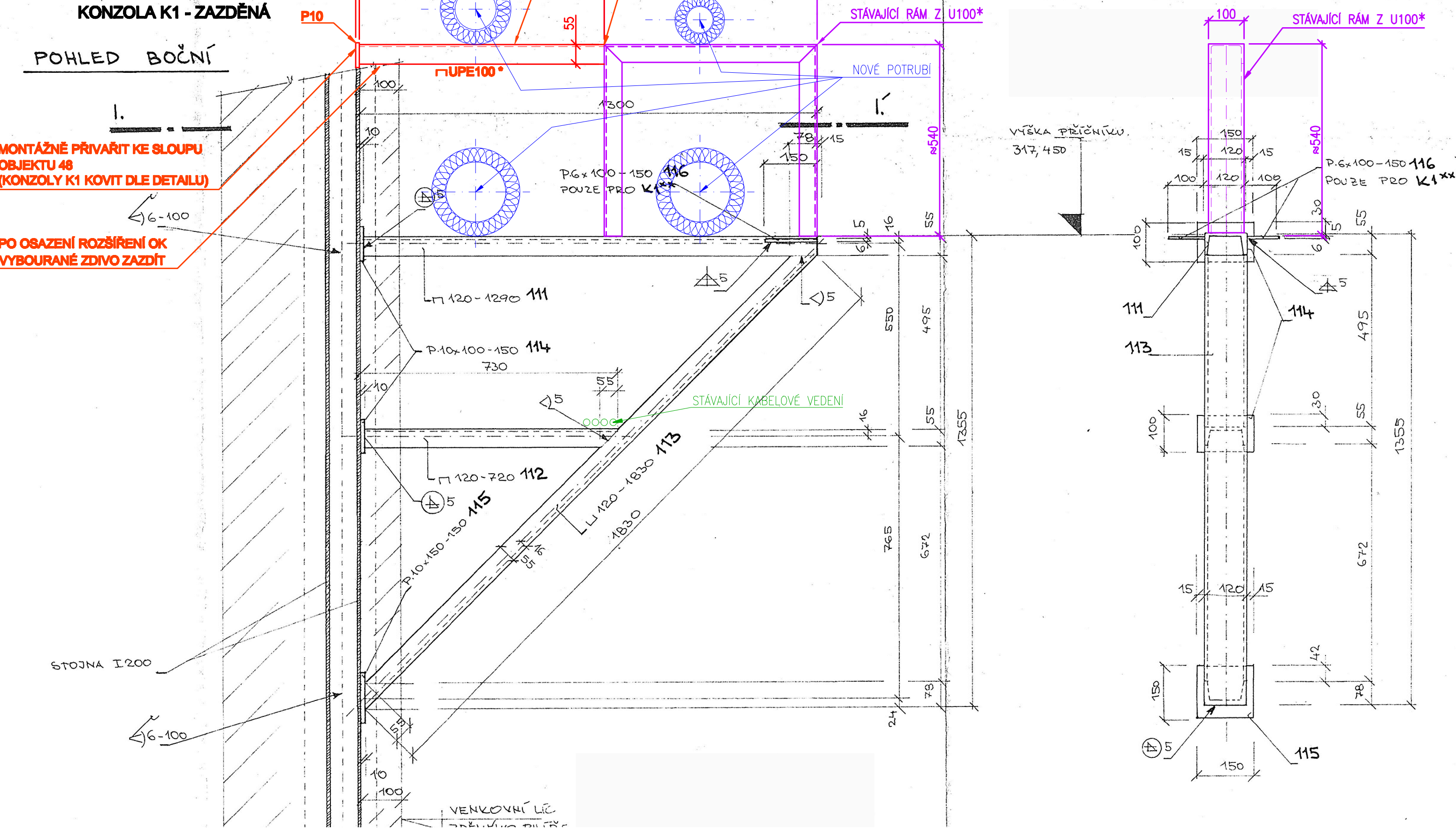
POHLED BOČNÍ

**MONTÁŽNĚ PŘIVAŘIT KE SLO
OBJEKTU 48
(KONZOLY K1 KOVIT DLE DET.**

**PO OSAZENÍ ROZŠÍŘENÍ OK
VYBOURANÉ ZDIVO ZAZDÍT**

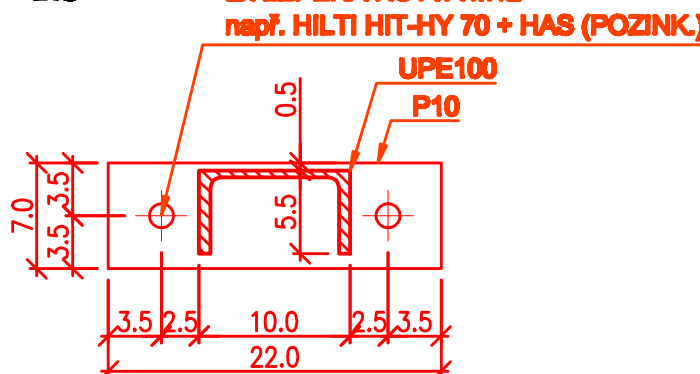
Měř.: 1:10

POHLED ČELNÍ



KONZOL K1 (3x) - MIMO PILÍŘE

1:5



LEGENDA:

- STÁVAJÍCÍ KONSTRUKCE
- DOPLNĚNÍ INFORMACÍ STÁVAJÍCÍ PODKLADOVÉ VÝKRESOVÉ DOKUMENTACE
- NOVÉ ČÁSTI OCELOVÉ KONSTRUKCE
- STÁVAJÍCÍ ROZVODY
- NOVÉ ROZVODY

POZNÁMKA:

- JEDNOTKY UVÁDĚNÉ NA VÝKRESE
 - NOSNÍK N1 - cm
 - PŮDORYS A REZY - mm
 - POHLED - m/mm
- OCELOVÉ PROFILY OZNAČENÉ * - PŘED VÝROBOU OVĚŘIT NA STAVBĚ STÁVAJÍCÍ NAVAŽUJÍCÍ PROFIL
- STÁVAJÍCÍ ROZVODY JSOU ZOBRAZENY POUZE SCHÉMATICKY

ČÍSLO REVIZE	DATUM REVIZE	POPIS REVIZE	VYPRACOVAL

[illegible]