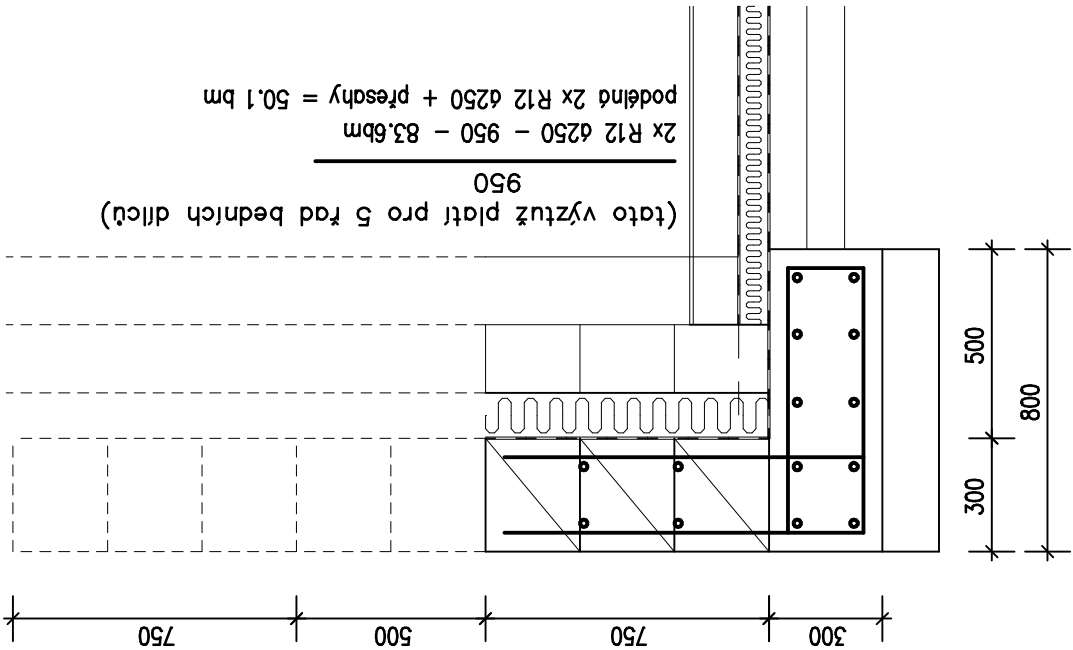


Schéma výztuže A

(modulové osy A/1-2, B/1-7, 1/A-B - vnější betonový sokl)

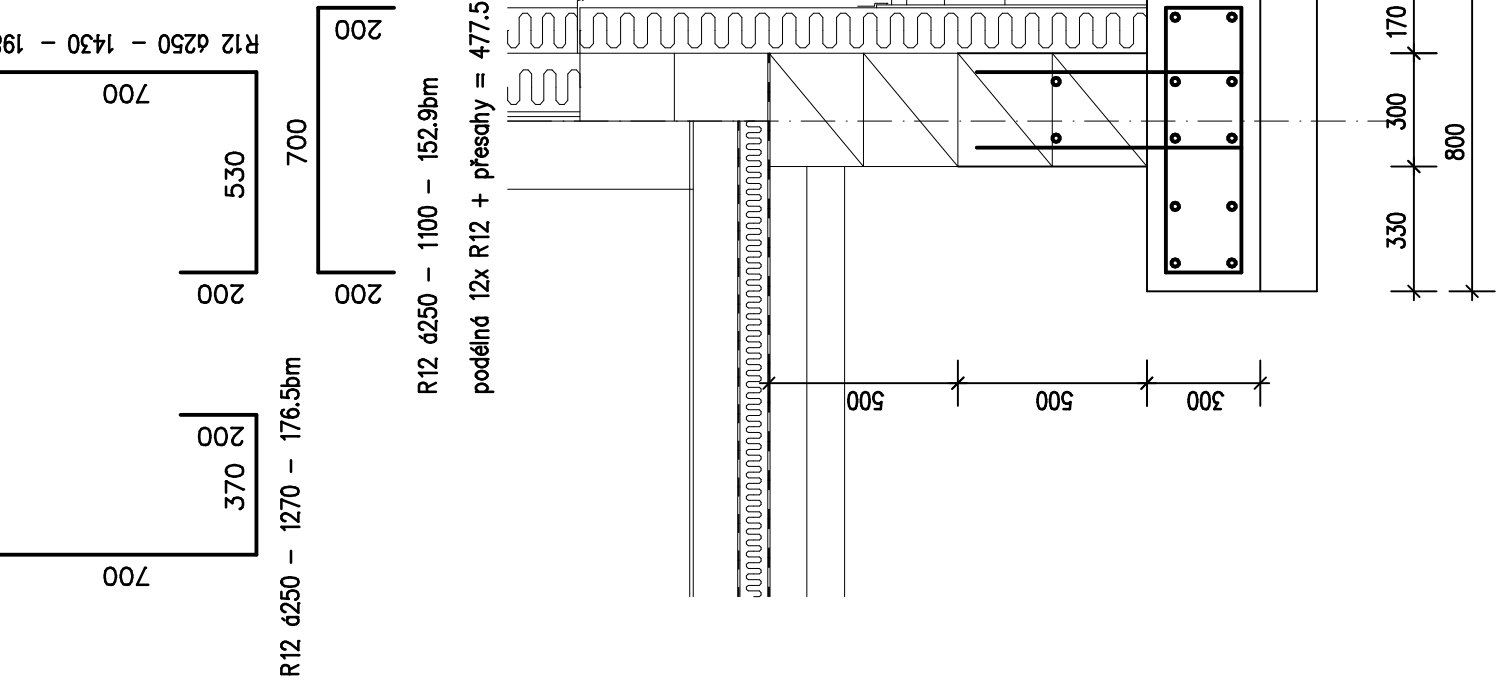


(tato výztuž platí pro 5 řad bednicích dílců)
2x R12 ø250 - 950 - 83.6m
podélné 2x R12 ø250 + přesahy = 50.1 m

(tato výztuž platí pro 8 řad bednicích dílců)
2x R12 ø250 - 1700 - 372.3m
podélné 2x R12 ø250 + přesahy = 125.4 m

Schéma výztuže B

(modulová osa A/3-9 vnitřní betonový sokl)

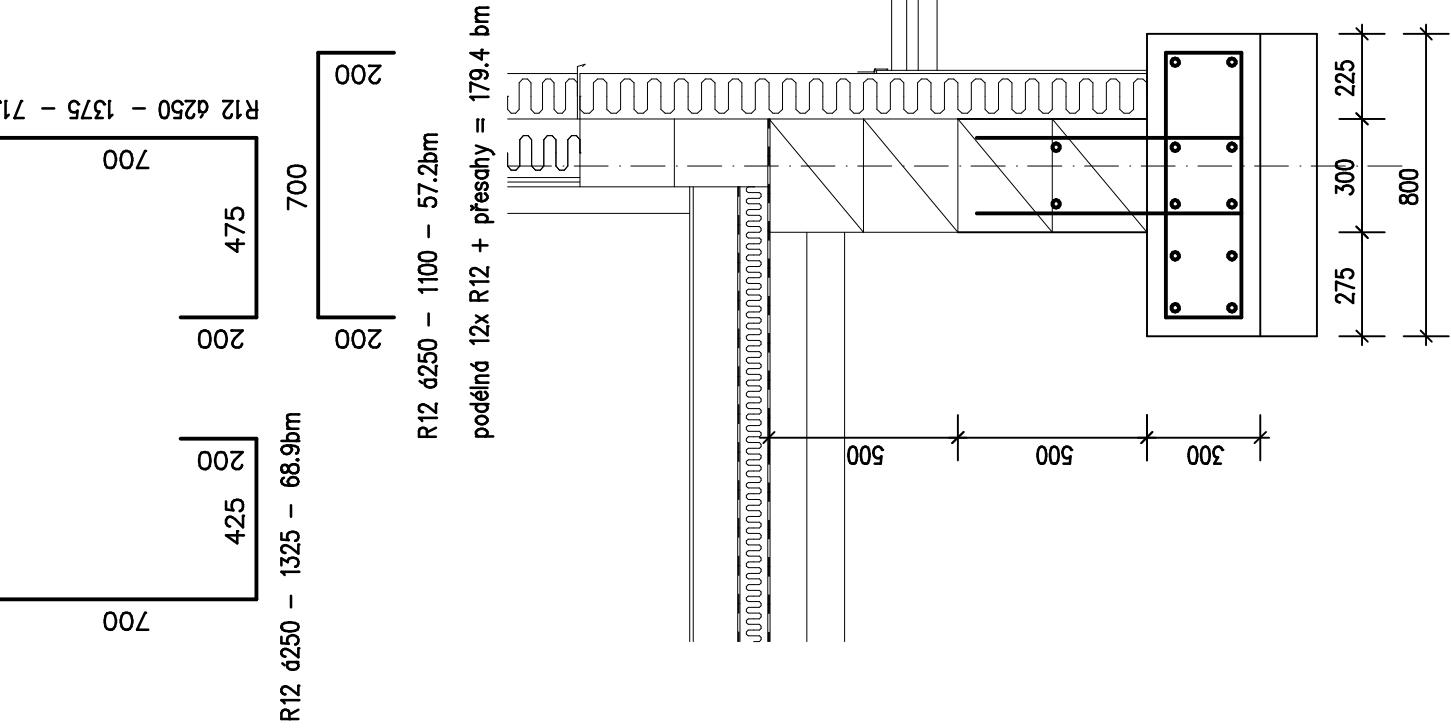


R12 ø250 - 1100 - 152.9bm
podélné 12x R12 + přesahy = 477.5 bm

(tato výztuž platí pro 4 řady bednicích dílců)
2x R12 ø 250 - 950 - 123.5bm
podélné 2x R12 ø250 + přesahy = 74.5 m

Schéma výztuže C

(modulová osa 9/a1-a3 vnitřní betonový sokl)

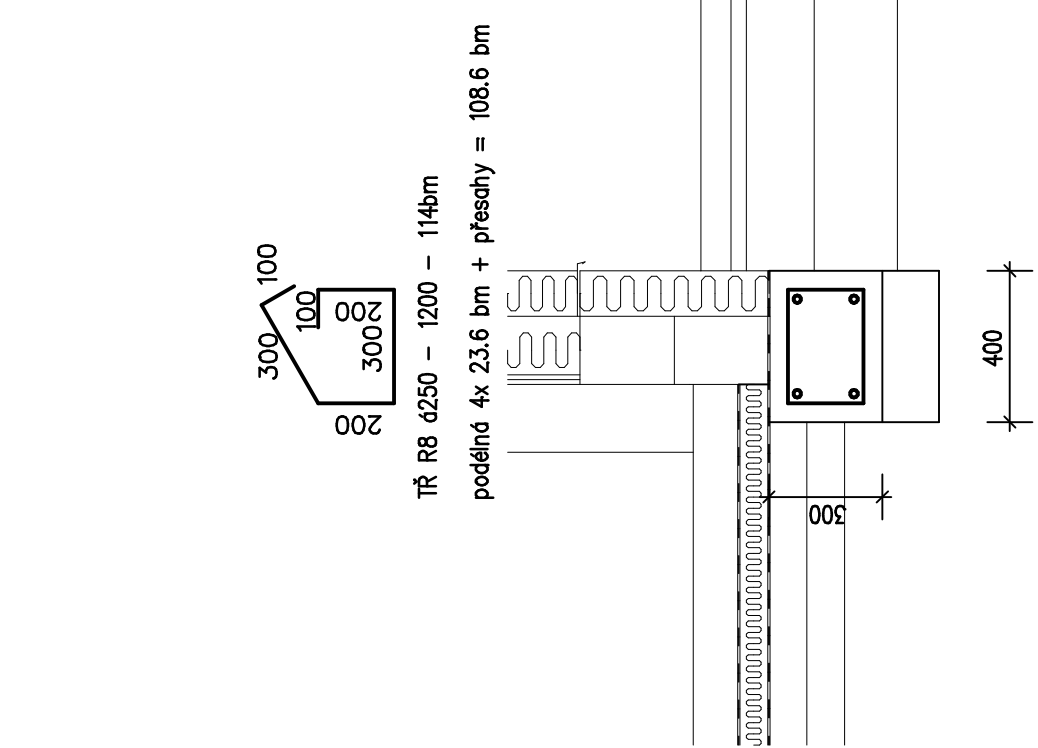


R12 ø250 - 1100 - 57.2bm
podélné 12x R12 + přesahy = 179.4 bm

(tato výztuž platí pro 4 řady bednicích dílců)
2x R12 ø250 - 950 - 41.8m
podélné 2x R12 ø250 + přesahy = 24.8 m

Schéma výztuže D

(modulové osy A/2-3, 9/a3-a4, B/7-9)



TŘ R8 ø250 - 1200 - 114bm
podélné 4x 23.6 bm + přesahy = 108.6 bm

Výpis výztuže (celkem 4015 kg) :

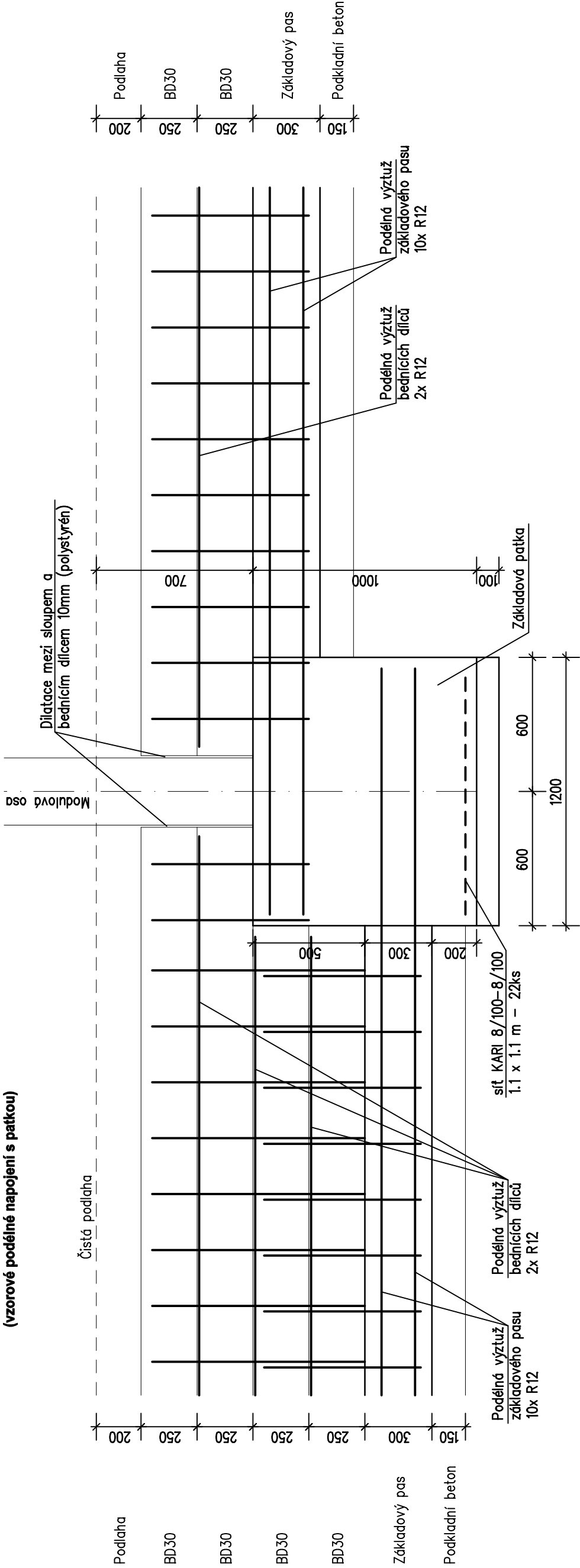
- schéma A - vnější opěrná stěna**
R12 - 2.484,4 bm - 0.89 kg/bm - 2194 kg
- schéma B - vnitřní opěrná stěna - podélná strana**
R12 - 1.203,7 bm - 0.89 kg/bm - 1072 kg
- schéma C - vnitřní opěrná stěna - štitová strana**
R12 - 443,6 bm - 0.89 kg/bm - 395 kg
- schéma D - základový pas**
R12 - 108,6 bm - 0.89 kg/bm - 97 kg
R8 - 114,0 bm - 0.395 kg/bm - 46 kg
- základové patky**
KARI 8/100-8/100 (při spodním povrchu)
1.1x1.1 m - 22ks - 26.62 m2 - 211kg

Beton C25/30 (patky, pasy, výplň bednicích dílců)

Krytí výztuže 35mm

Schéma výztuže

(vzorové podélné napojení s patkou)



Ved.projektant : Ing. Václav Hlinka		Zodp.projektant : Vypracoval : Kreslil : Pavel Sutnar	
Akce : Věznice Příbram - Výstavba výrobně vzdělávací haly		Projekční a inženýrská kancelář pro pozemní stavby	
Investor : Vězeňská služba České republiky Soudní 1672/1a, Praha		HBH atelier s.r.o.	
Místo : Dubenec		Leitkowská 5, Pízeň 326 00 tel./fax : 377 441 072, 377 441 106 email : hbh@seznam.cz	
Stupeň PD : DPS + DPS		Datum : 01/2015	
Číslo akce : 1415		Číslo výkresu : 1 : 20	
Obsah : Schéma výztuže zdkladů a soklů		D.1.c.8.	