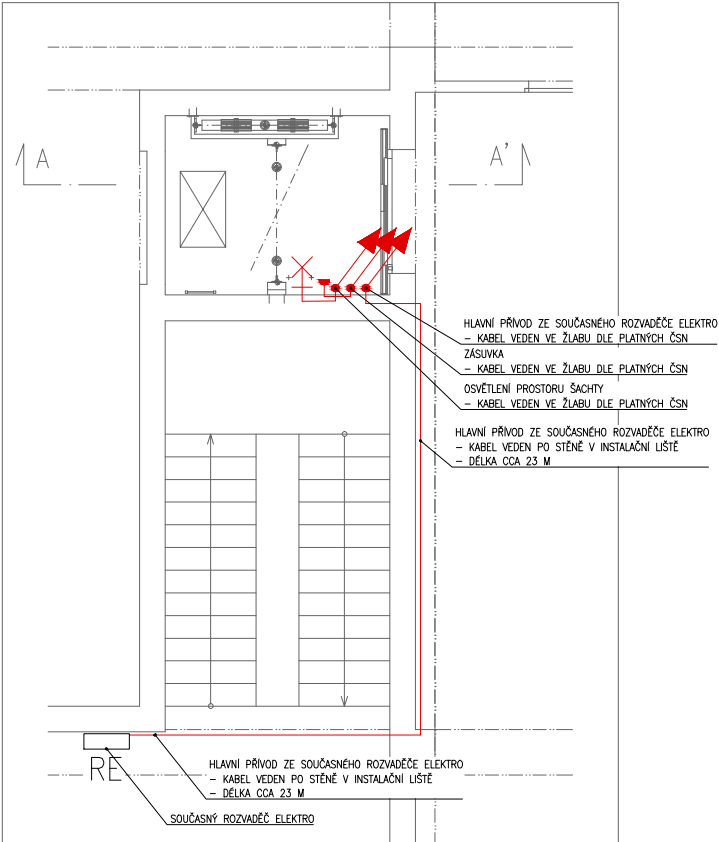
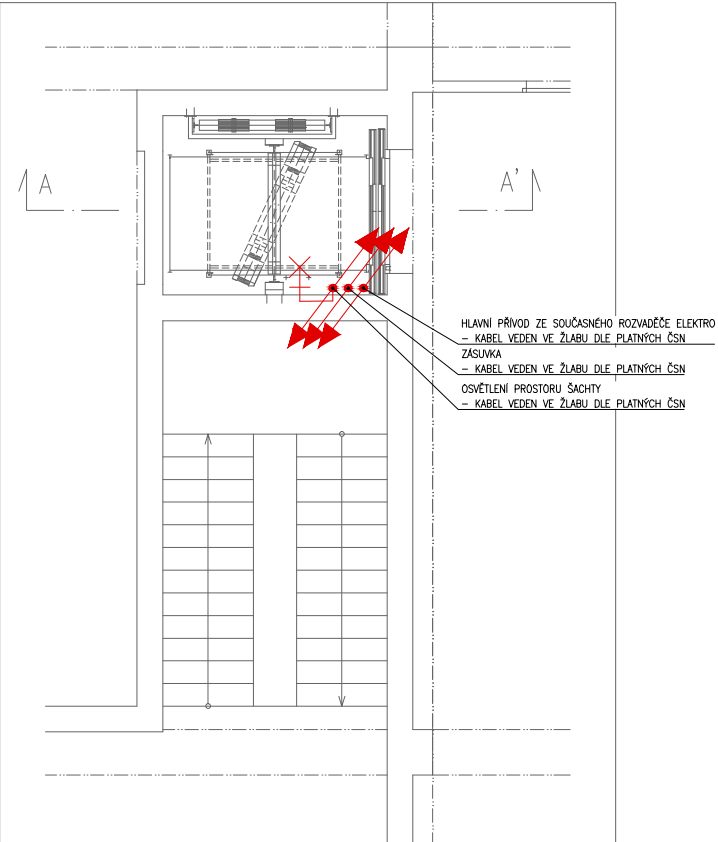


VÝTAH "A" - NÁVRH - ELEKTROINSTALACE - PŮDORYSY

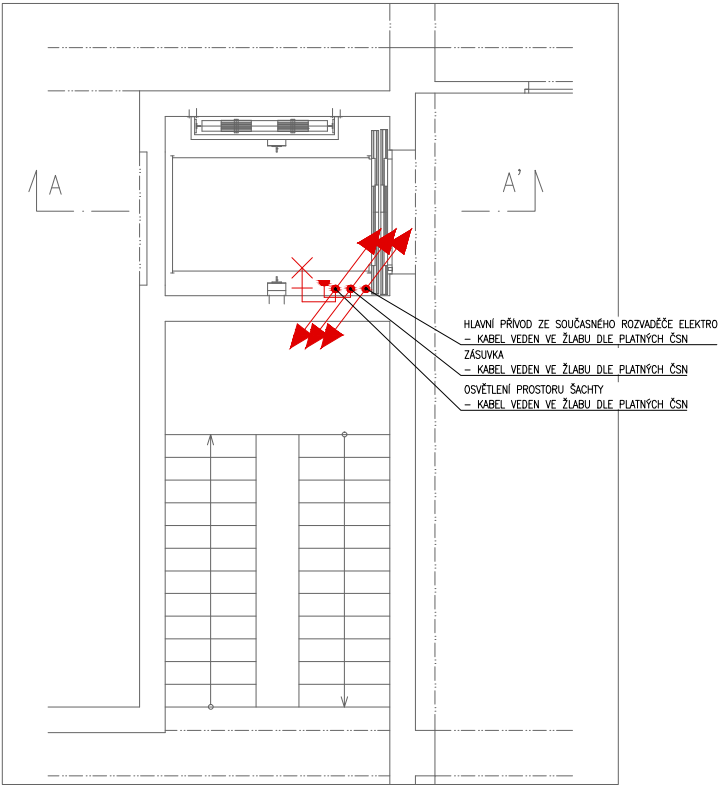
M 1:100



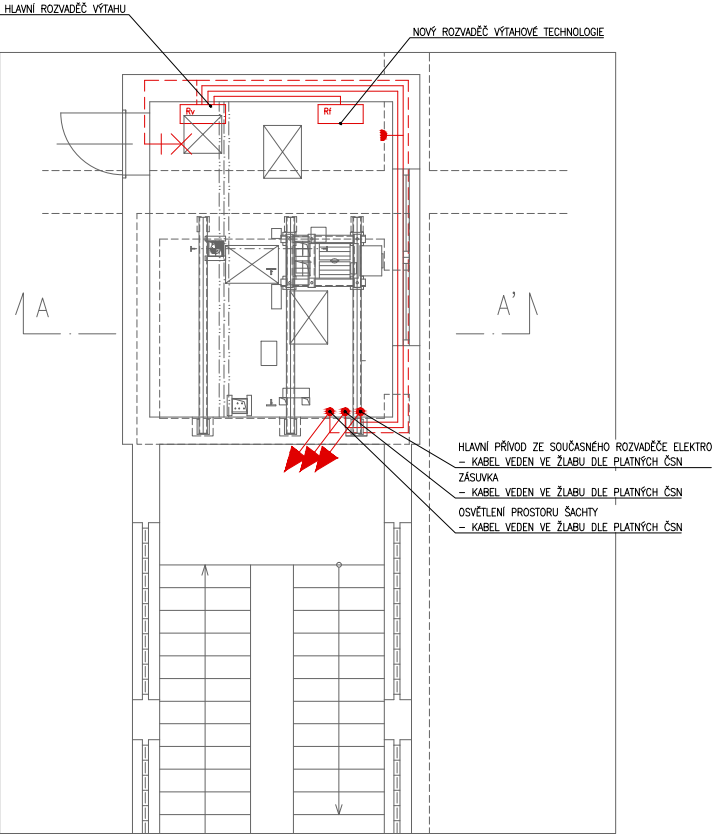
PŮDORYS 1.PODLAŽÍ



PŮDORYS 2.PODLAŽÍ



PŮDORYS 3.PODLAŽÍ



PŮDORYS STROJOVNY (STŘECHA)

LEGENDA ELEKTROINSTALACE:

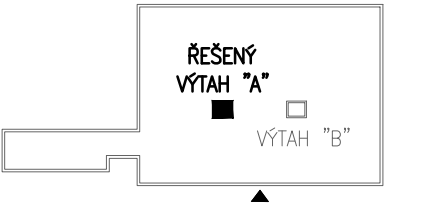
PŘÍSTROJE, ZAŘÍZENÍ

- VYPÍNAČ 1.PÓL. ZAPUŠTĚNÝ 10A/250V, ŘAZENÍ 1
- PŘEPÍNAČ SÉRIOVÝ ZAPUŠTĚNÝ 10A/250V, ŘAZENÍ 5
- PŘEPÍNAČ STRÍDAVÝ ZAPUŠTĚNÝ 10A/250V, ŘAZENÍ 6
- PŘEPÍNAČ KŘÍŽOVÝ ZAPUŠTĚNÝ 10A/250V, ŘAZENÍ 7
- VYPÍNAČ A PŘEPÍNAČ V POUZE Z IZOLANTU 10/250V
- SPORÁKOVÝ VYPÍNAČ S DOUTNAVKOU 3x25A/400V
- ZÁSUVKA ZAPUŠTĚNÁ 10/16A/250V
- ZÁSUVKA DVOJITÁ ZAPUŠTĚNÁ 10/16A/250V
- ZÁSUVKA V POUZDŘE Z IZOLANTU 10/16A/250V
- MOTOROVÁ ZÁSUVKA S VYZNAČENÍM JIMENOVITÉHO PROUDU
- ODTAHOVÝ VENTILÁTOR 30W/230V

SVÍTIDLA

- ŽÁROVKOVÉ SVÍTIDLO STROPNÍ
- ŽÁROVKOVÉ SVÍTIDLO NÁSTĚNNÉ
- POHYBOVÉ ČÍDLO
- SVĚTELNÝ VÝVOD
- ŽÁŘÍVKOVÉ SVÍTIDLO POD KUCHYŇSKOU LINKOU
- ŽÁŘÍVKOVÉ SVÍTIDLO

UMÍSTĚNÍ VÝTAHU V RÁMCI OBJEKTU (SCHÉMA):



POZNÁMKA:

- PROSTUPY POŽÁRNĚ DĚLICÍMI KONSTRUKCEMI BUDOU ŘÁDNĚ UTĚSNĚNY POŽÁRNÍMI UCPÁVKAMI
- NARUŠENÉ ČÁSTI OMÍTEK A NÁŠLAPNÝCH VRSTEV PODLAH BUDOU OPRÁVENY, OMÍTKY OPATŘENY NOVOU ŠTUKOVOU VRSTVOU A VÝMALBOU V BARVĚ MÍSTNOSTI

±0,000 = ÚROVEŇ PODLAHY 1.NP PŘI VSTUPU DO VÝTAHOVÉ KABINY

<div>arplan</div>	NÁZEV AKCE:		AUTORIZACE:		
	OPRAVA NÁKLADNÍHO VÝTAHU "A" V OBJEKTU EXPEDIČNÍHO SKLADU SKUTEČ VÍTĚZSLAVA NOVÁKA Č.P. 611, 539 73 SKUTEČ				
INVESTOR:		ČÍSLO PARÉ:			
ČESKÁ REPUBLIKA, VĚZEŇSKÁ SLUŽBA ČESKÉ REPUBLIKY SOUDNÍ Č.P. 1672/1A, 140 67 PRAHA 4 IČ: 00212423					
GENERÁLNÍ PROJEKTANT:	ARPLAN S.R.O. PROJEKČNÍ, ARCHITEKTONICKÁ A KONSULTAČNÍ KANCELÁŘ JEČNÁ 505/2, 120 00 PRAHA 2 - NOVÉ MĚSTO email: arplan@arplan.cz tel: +420 774 277 650 www.arplan.cz	ZODP. PROJEKTANT:	ING. L. SEMERÁD		
		KOORDINÁTOR PROJEKTU:	ING. L. SEMERÁD		
		KONTROLOVAL:	ING. L. SEMERÁD		
		STUPEŇ PD:	DSP / DPS		
		ZAKÁZKOVÉ ČÍSLO:	2453A		
SUBDODAVATEL:		DATUM:	DUBEN 2016		
		FORMÁT:	2x A4		
		NÁZEV SOUBORU:	2453A-DZS-VVI-01_VytahySkutec-VytahA.dwg		
STAVEBNÍ OBJEKT:		REVIZE:	DATUM	VYPRACOVAL	KONTROLOVAL
		01	27.04.2016	MICHAL NEUMANN	ING. MARTIN IVAN
ČÁST:		02			
		03			
NÁZEV PŘÍLOHY:	VÝTAH "A" - NÁVRH - ELEKTROINSTALACE - PŮDORYSY	MĚŘITKO:	OZNAČENÍ PŘÍLOHY:		
		1:100	D.11		

Autorská práva jsou chráněna zákonem č. 121/2000 Sb., o právu autorském, o právech souvisejících s právem autorským a o změně některých zákonů (autorský zákon). Dokumentace či její část může být kopírována nebo jiným způsobem rozšiřována pouze na základě předchozího výslovného písemného souhlasu zpracovatele projektové dokumentace. Tato autorská práva lze využít pouze a jen v účelu dle smlouvy autorského zastupitelství, jakouž zveřejnil pro její účel je kromě této dokumentace. Zpracovatel projektu si vyhrazuje právo na změny, pokud nové poznatky zjištěné po vypracování této dokumentace umožní zlepšit funkce vyprojektovaných prvků a zařízení. Nové zjištěné poznatky je nutné zpracovateli projektové dokumentace sdělit v dostatečném předstihu před samotným prováděním stavebních prací či výroby navržených prvků.