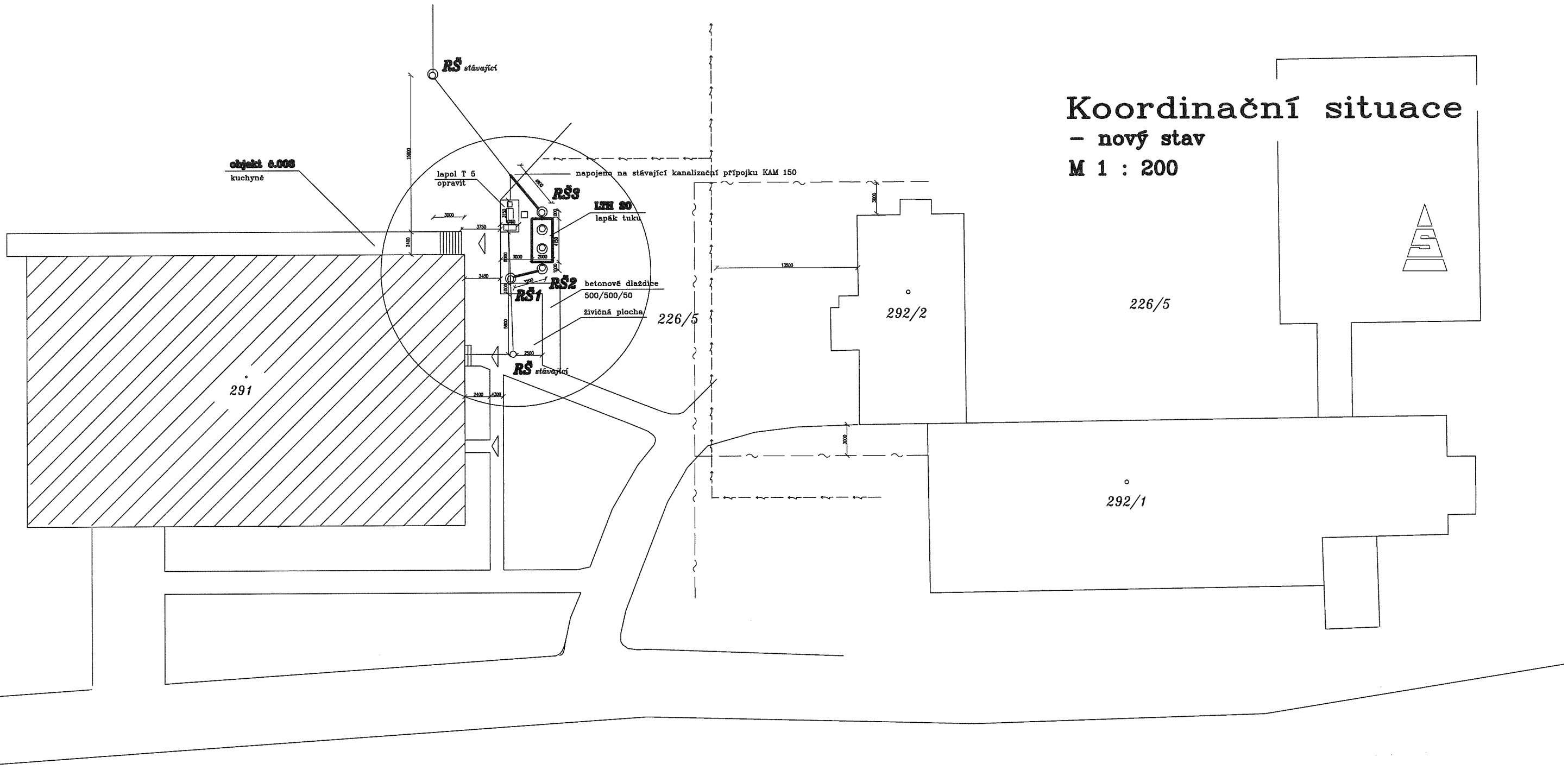


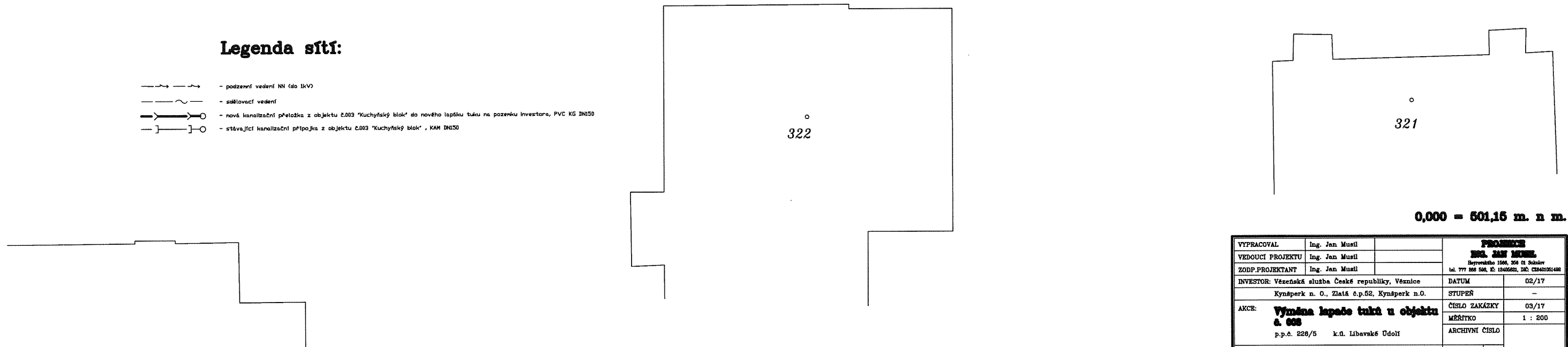
Koordinační situace

- nový stav
M 1 : 200



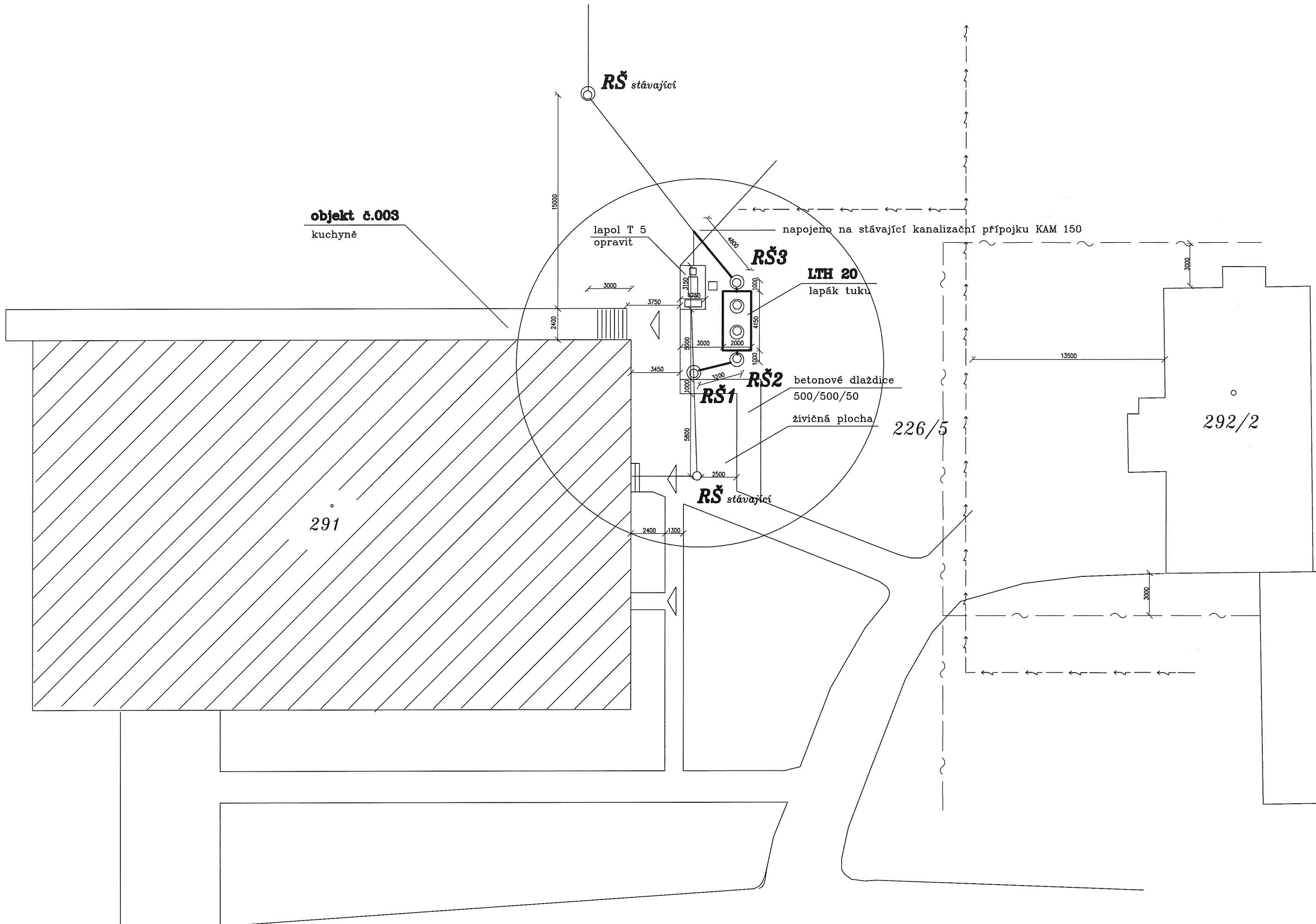
Legenda sítí:

- podzemní vedení NN (do 1kV)
- sítlovací vedení
- nová kanalizační přeložka z objektu č.003 "Kuchyňský blok" do nového lapáku tuku na pozemku investora, PVC KG DN150
- stávající kanalizační přípojka z objektu č.003 "Kuchyňský blok", KAM DN150

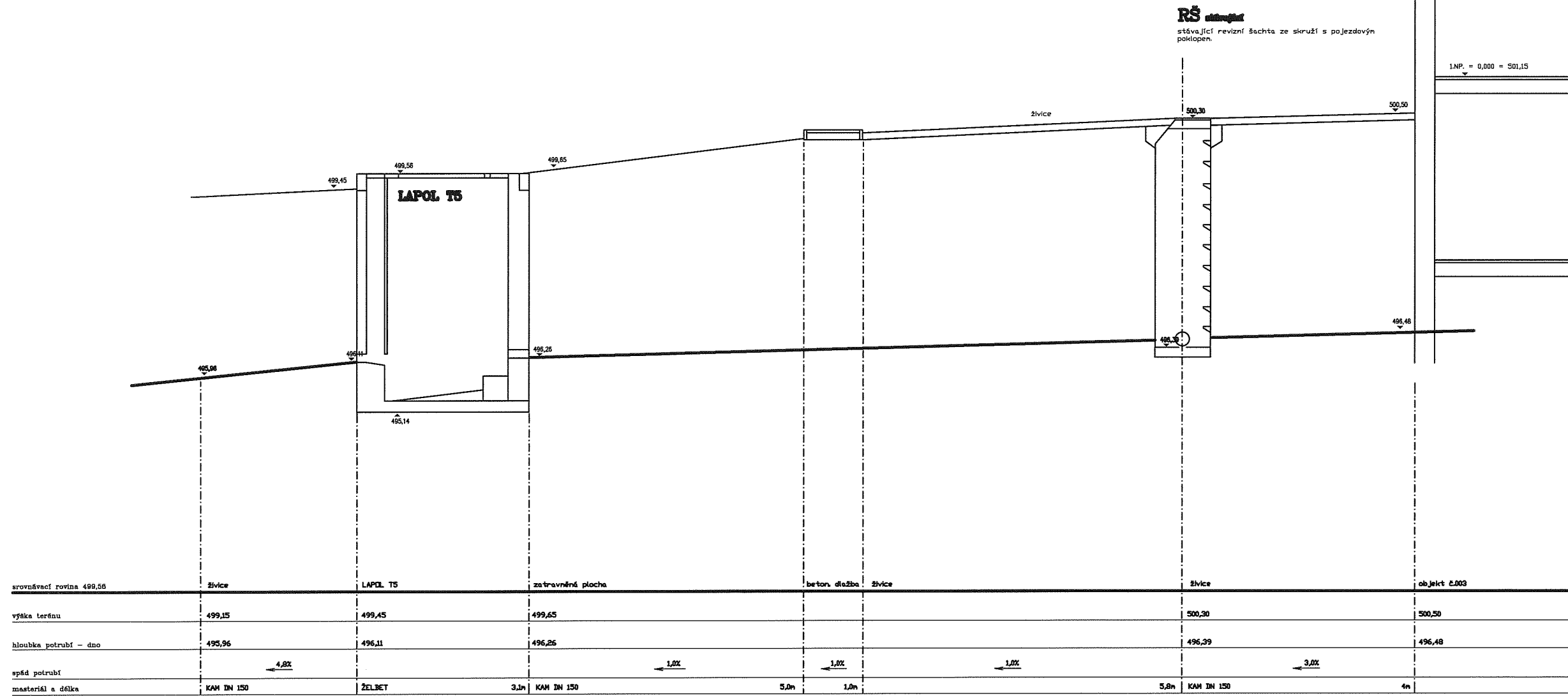


0,000 = 501,15 m. n. m.

VYPRACOVAL	Ing. Jan Musil	PROJEKT	
VEDOUcí PROJEKTU	Ing. Jan Musil	ING. JAN MUSIL	
ZODP.PROJEKTANT	Ing. Jan Musil	Byrovoúste 1506, 356 01 Sobolov tel. 777 888 568, e. 12460223, IČO: 0284025428	
INVESTOR: Vězeňská služba České republiky, Věznice Kynšperk n. O., Zlatá č.p.52, Kynšperk n.O.	DATUM	02/17	
	STUPĚŇ	-	
AKCE: Výměna lapáku tuku u objektu č. 003	ČÍSLO ZAKÁZKY	03/17	
p.p.č. 226/5 k.ú. Libavské Údolí	MĚŘÍTKO	1 : 200	
	ARCHIVNÍ ČÍSLO		
PŘEDMĚT: Koordinační situace	VTKRES číslo	C1	



Podélný řez stávající kanalizační přípojkou + lapol T5



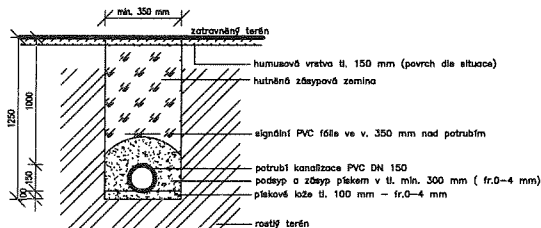
délky a hloubky uložení potrubí a lapolu přeměřit dle skutečného stávajícího stavu

0,000 = 501,15 m. n. m.

VYPRACOVAL	Ing. Jan Musil		PROJEKCE	
VEDOUcí PROJEKTU	Ing. Jan Musil		ING. JAN MUSIL	
ZODP.PROJEKTANT	Ing. Jan Musil		Byrovačkovo 1568, 358 01 Sokolov tel. 777 266 500, IČ: 124456621, DIČ: CZ2401051402	
INVESTOR: Vězeňská služba České republiky, Věznice Kynšperk n. O., Zlatá č.p.52, Kynšperk n.O.		DATUM	02/17	
AKCE: Výměna lapače tuků u objektu č. 003 p.p.č. 228/5 k.ú. Libavské Údolí		STUPEŇ	-	
		ČÍSLO ZAKÁZKY	03/17	
		MĚRITKO	1 : 50	
		ARCHIVNÍ ČÍSLO		
PŘEDMĚT: Podélný řez kanál. příp. - stávající		VÝKRES číslo	1	

Podélný řez přeložkou kanalizační přípojky + lapák tuku LTH-20

Příčný řez přípojkou



lapák tuku LTH-20

celoplošný výrobek bude osazen na armovanou desku B20 obestavěná B20 tl. 150mm se sítí KAN 150/8mm, obšyp semínou sšyp sborn keramičtem na armované desce se vstupními poklopy DN 1000 z prefabrikovaných dílců s poklopem

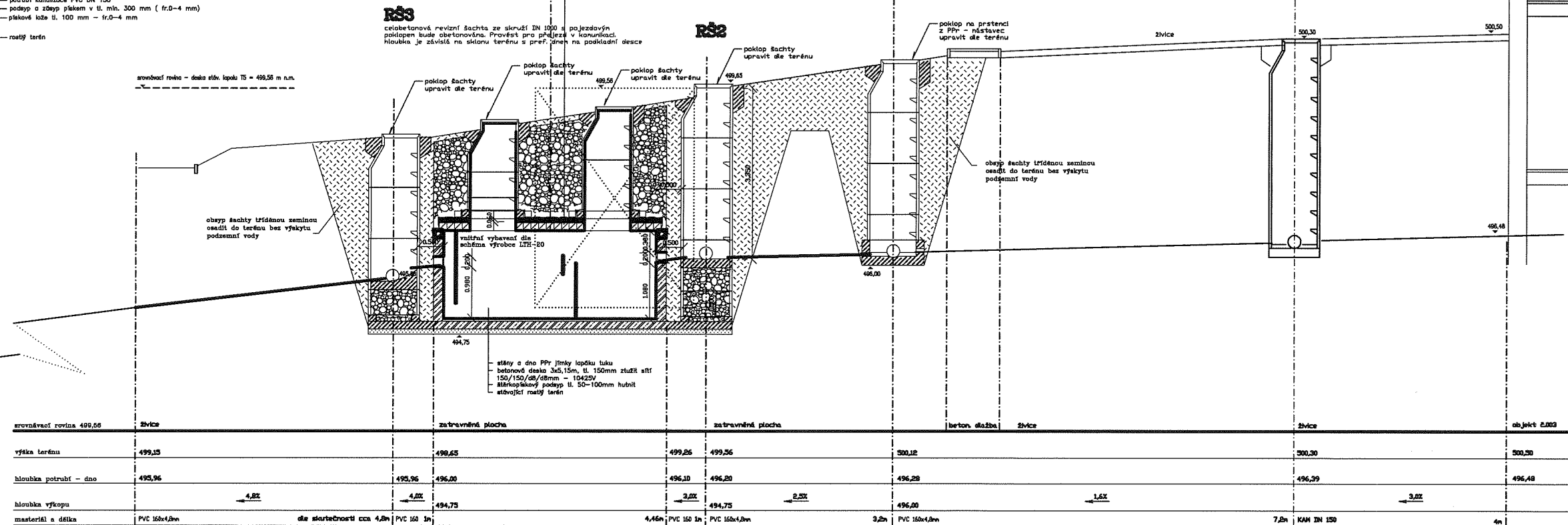
humusová vrstva tl. 100mm
 dvojitá kokosová textilie - Geotextilie
 hutěný keramzit - hubitit po 250mm
 kokosová textilie - Geotextilie
 ochranná hydroizolace - Bilogit S40
 nepenetrovaný beton - 2x ALP
 prefabrikovaná deska tl. 14mm, bořené překopy řady RZP, stůžené dvojitou sítí KAN 150/150/88/88mm přivítit na výštu RZP a po obvodu, 80 mm bet. mazanina
 pref. strop PPR jímky

RS1

celobetonová revizní šachta ze skruží DN 1000 s pojezdovým poklopem bude obestavěna. Provést pro přejezd v komunikaci. Nábuka je závislá na sklonu terénu s pref. dren na podkladní desce

RS stávající

stávající revizní šachta ze skruží s pojezdovým poklopem

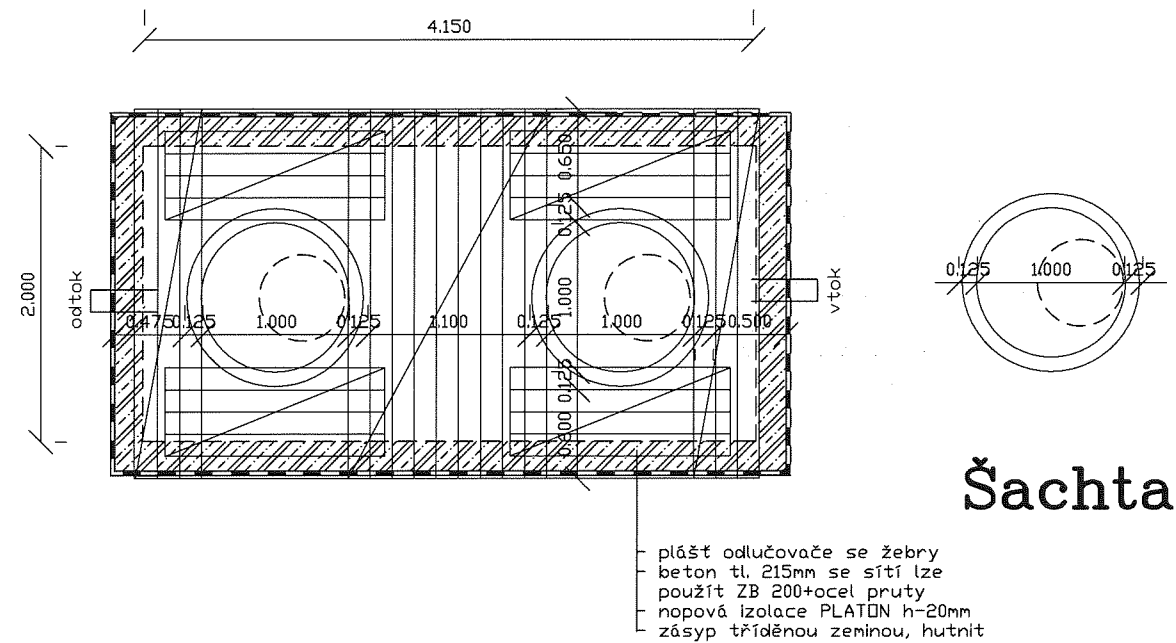


délky a hloubky uložení potrubí a lapáku přeměřit dle skutečného stávajícího stavu přípojky !!!

0,000 = 501,16 m. n. m.

VYPRACOVAL	Ing. Jan Musil	PROJEKT	
VEDOUcí PROJEKTU	Ing. Jan Musil	ING. JAN MUSIL	
ZODP.PROJEKTANT	Ing. Jan Musil	Býrovního 1566, 306 II. Sňakov tel. 777 888 888, IČ: 18400001, DIČ: CZ18400001	
INVESTOR: Vězeňská služba České republiky, Věznice		DATUM	02/17
Kynšperk n. O., Zlaté č.p.52, Kynšperk n.O.		STUPEN	-
AKCE: Výměna lapáku tuku u objektu 2.003		ČÍSLO ZAKÁZKY	03/17
p.p.č. 228/5 k.d. Libavské Udolí		MÉRITKO	1 : 50
PŘEDMĚT: Podélný řez lapáku tuku - nový		ARCHIVNÍ ČÍSLO	
		VTKRES číslo	2

Skladba stropu



Poznámka :

15 x překlad RZP 5/10 – R5 osadit na ztužující věnec v. 250–200mm,
š. min. 200mm, beton B25, ocel 10425V – 4xd14
16 x překlad RZP 2/10 – R2 osadit na rovinu tvořenou překlady

0,000 = 501,15 m. n m.

VYPRACOVAL	Ing. Jan Musil	PROJEKCE ING. JAN MUSIL Heyrovského 1566, 356 01 Sokolov tel. 777 266 598, IČ: 12405621, DIČ: CZ6401051492
VEDOUČÍ PROJEKTU	Ing. Jan Musil	
ZODP.PROJEKTANT	Ing. Jan Musil	
INVESTOR: Vězeňská služba České republiky, Věznice Kynšperk n. O., Zlatá č.p.52, Kynšperk n.O.	DATUM	02/17
AKCE: Výměna lapače tuků u objektu č. 003 p.p.č. 226/5 k.ú. Libavské Údolí	STUPEŇ	–
	ČÍSLO ZAKÁZKY	03/17
	MĚŘÍTKO	1 : 50
PŘEDMĚT: Skladba stropu	ARCHIVNÍ ČÍSLO	
	VÝKRES číslo	3