

1. Cíl investičního záměru

Vazební věznice Praha - Ruzyně v současné době má ubytovací kapacitu cca 900 míst, a to s respektováním pravidla/normy 4 m²/osoba. Vzhledem k předpokladu nárůstu vězňených resp. odsouzených osob je nutné ve Věznici Ruzyně navýšit ubytovací kapacitu. V rámci areálu je pro tento účel vhodný objekt bývalého archivu, který se nachází u kotelního dvora, budova E. Tento objekt již několik let neslouží svému účelu a část prostor je využívána jako prádelna, šatny a sklady.

Cílem investičního záměru je navýšení ubytovacích prostor pro odsouzené pracující muže v režii věznice a u podnikatelských subjektů mimo areál věznice a tím uvolnit kapacitu pro potřeby oddělení výkonu vazby a pro eskortní činnosti, které vazební věznice zajišťuje.

2. Současný stav

Předmětný objekt, konkrétně budova E se sestává z dvou částí, přičemž každá z nich má jinou konstrukční výšku podlaží. Z tohoto důvodu je nutné vyrovnat jednotlivá podlaží s cílem sjednotit úroveň podlah v celém objektu, mimo 2.NP, kde úroveň podlaží bude zachována. Vyrovnání rozdílných úrovní bude řešeno vyrovnávacím schodištěm. Úroveň 1.NP, 3. NP a 4. NP bude bezbariérová.

Vlastní objekt je ve špatném technickém stavu, a to zejména střecha, plášť, dveře, okna a vlhkost zdiva v 1.NP. Vnitřní prostory je nutné dispozičně upravit a rekonstruovat. Navrhovaný záměr vychází z potřeby zvýšení ubytovací kapacity vazební věznice a možnosti přestavby vnitřního prostoru objektu „archivu“ na ložnice pro účely oddělení výkonu trestu.

3. Nové konstrukční řešení

Před zahájením projektových prací na rekonstrukci a nástavbě budovy se musí provést sondáž základových konstrukcí a posouzení možnosti nástavby s ohledem na základové poměry. Pokud základové konstrukce nebudou zcela vyhovovat, musí se provést zpevnění např. soustavou mikropilot po obvodu objektu. Nástavba bude provedena z klasického cihelného zdiva s požadovanými tepelně izolačními vlastnostmi. Vodorovné konstrukce budou železobetonové monolitické. Konstrukce krovu bude dřevěná vaznicového systému s vikýři. Krytina střechy bude z pálených tašek. Přístavba šachty výtahu bude z cihelného zdiva se založením na soustavě mikropilot.

Celkově je nutné založení objektu věnovat zvýšenou pozornost s ohledem na složité základové poměry v celém areálu Vazební věznice Ruzyně.

4. Náplň akce a popis způsobu řešení

Navýšení ubytovací kapacity, které se docílí rekonstrukcí předmětného objektu, bude pro potřeby ubytování odsouzených pracujících osob, a to jak ve vnitřní režii, tak pracujících u třetích osob. Ubytovací kapacita bude navýšena o min. 99 lůžek s tím, že při respektování 4 m²/osoba bude možno ubytovat až 123 osob. Bude se jednat o nekuřácký objekt.

Součástí rekonstrukce stávajícího objektu bude mj. zvýšení jedné části budovy o jedno podlaží. Jedná se o výšku 3,6 m, strop 40 cm, podkroví 3 m. U druhé části budovy bude snížen strop z původních 5 m na 3 m podhledem a dále budou vybudována dvě podlaží cca 3,60 m + strop 30 cm. Nová výška budov bude nižší než okolní budovy v areálu věznice.

5. Dispoziční uspořádání

Dispoziční řešení:

1.PP – v současné době v suterénu jsou prostory sloužící jako šatny příslušníků a prádelna pro zdravotní středisko a stravování.

1.NP – 3.NP – Nový stav: ubytovna pro odsouzené osoby (á podlaží 33 osob)
(1.NP – bezbariérové, 2. NP – bariérové, 3.NP – bezbariérové).

4.NP – Nový stav: prostory pro aktivity odsouzených

Ložnice odsouzených – jedno až čtyř lůžkové ložnice s plastovými okny osazenými vnějšími mřížemi a sítěmi, standardními prosklenými /bezpečnostní sklo/ dveřmi, podlahy z plastbetonu omyvatelné – odolné proti otěru, malby standardní, osvětlení ovládané z ložnice a zároveň z chodby.

NUK 4,0 m²/osoba

Celkem typová ložnice pro 1 osobu	8,0 m ²
celkem typová ložnice pro 2 osoby	8,5 m ²
celkem typová ložnice pro 3 osoby	17,0 m ²
celkem typová ložnice pro 4 osob	21,0 m ²

Vybavení: lůžka typová VS ČR (jednolůžka, event. patrová lůžka), skříň šatní š. 60 cm/osoba, stolek 80/80, židle kov – plast/osoba, noční stolek 40/40 kovový/osoba. Součástí je výstup rozvodů STA.

Rekonstrukce prostor a zřízení nových ubytovacích kapacit bude zřízeno s cílem dodržovat veškeré aktuální platné předpisy pro tento účel.

Sociální zařízení /WC, sprchy, umyvadla/ /1 na podlaží/ - pro 33 osob, to je 4 ks pisoár, 4 ks WC, 4 ks sprchový kout a 7 ks umyvadel. V rámci projektové dokumentace (PPD) bude upřesněno dle hygienických předpisů.

Společenská místnost /1 na podlaží/ - cca 24 m². Technicko-provozní požadavky jsou shodné s požadavky na ložnice odsouzených v oblasti podlahových krytin, maleb, osvětlení, větrání atp. Rovněž je podmínkou výstup pro příjem TV signálu.

Vybavení: 6 stolů /typ VS ČR/ , á 4 židle kov/plast u stolu + 6 židlí volně stojících (celkem 30), 2 ks skříní regálových bez dveří, nástěnky, TV přijímač a DVD recorder.

Kuchyňka pro odsouzené – 6,42 m² (á podlaží – ubytovna) – prostor bude sloužit odsouzeným k přípravě teplých nápojů a pro ohřev jídla.

Vybavení: varná konvice, mikrovlnná trouba, elektrický dvouvařič

Přípravna jídel – prostor bude sloužit pro umístění stravy před samotným výdejem stravy odsouzeným osobám.

Příruční sklad /1 na podlaží/ – sklad bude umístěn na schodišti. Využití bude zejména na hygienické potřeby, uložení tiskopisů, administrativy, literatury a pracovních pomůcek oddělení. Technické parametry budou odpovídat skladům.

Úklidová místnost – pro potřeby úklidu

Kanceláře pro odborný personál /2 na podlaží + pohovorová místnost / – nejsou zvláštní požadavky stavebního charakteru. Vnitřní vybavení dle katalogu VS ČR zahrnuje na osobu 1 ks psací stůl včetně kontejneru, 1 židle otočná, 1 stůl pod počítač, 1 skříň šatní š. 60,0 cm. Na kancelář pak 1 stůl pracovní a dvě židle kov/plast, jedna skříň regálová š. 90 cm a věšáková stěna.

Sociální zařízení pro odborný personál /1 na podlaží/ – zahrnuje 1 ks WC s umyvadlem a 1 ks sprchy standardních parametrů na typové podlaží.

Komunikační prostory /chodby, schodiště, výtah/ - standardní požadavky pro tyto plochy.

Závěr

Toto řešení zvýší celkovou ubytovací kapacitu věznice o 99 ubytovacích míst (při NUK 4m²/osoba)

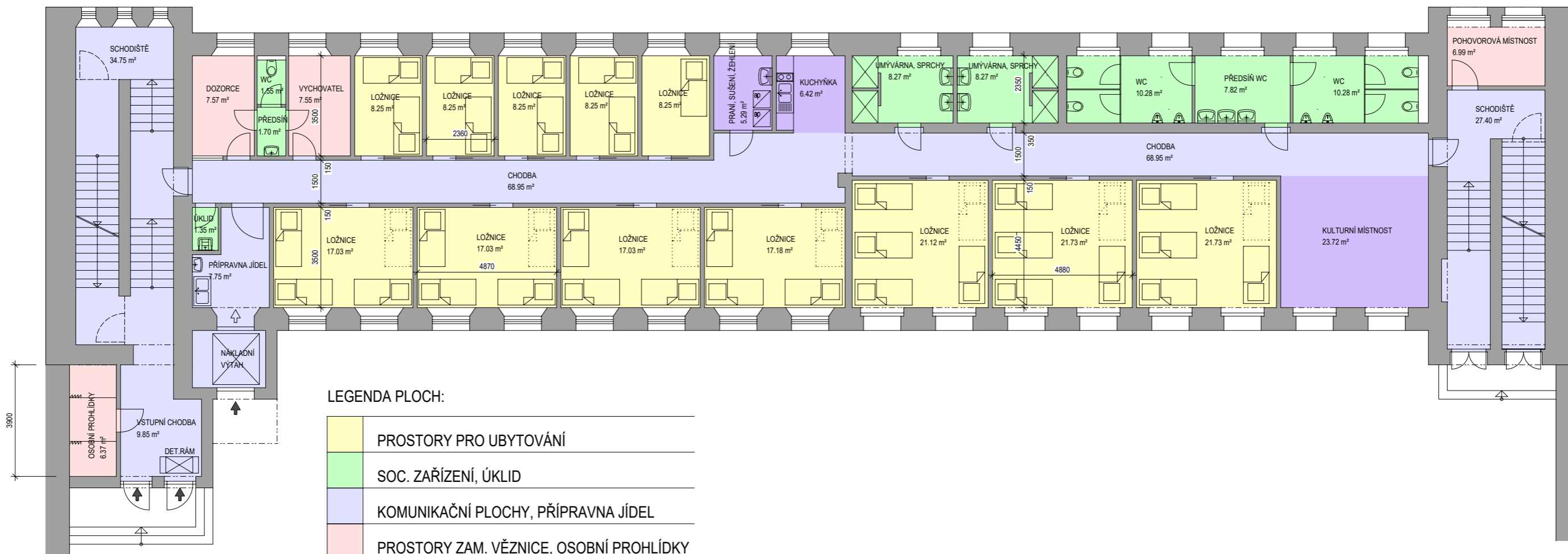
Rekonstrukce objektu proběhne jako celková oprava většiny stavebních konstrukcí a nových konstrukcí přístavby včetně technického zařízení budov. Bude provedeno nové dispoziční členění místností. Stavební činnosti zahrnují osazení dveří do ložnic, provedení vnitřních omítek, maleb, úpravy podlah (dlažba a plastbeton). Součástí je výměna oken (plastová za stávající dřevěná), rekonstrukce zdravotní techniky (voda, kanalizace) včetně zařizovacích předmětů, rekonstrukce systému ÚT a rozvodů elektroinstalace včetně osvětlení.

Samostatnou oblastí je slaboproudá a zabezpečovací technika.

Podstatné stavební úpravy budou prováděny především v 1. a 2. NP. Úplně nová bude realizace 3. podlaží spolu s novou střešní konstrukcí. Rekonstrukce bude provedena i s ohledem na nutnou výměnu oken, střešní krytiny a zateplení celého objektu. Zásadní stavební úpravou bude v části bývalého archivu kompletní snesení stávajícího krovu. Tím bude umožněna rekonstrukce 2. a nástavba 3. nadzemního podlaží na místě stávajících půdních prostor.

Odsouzené osoby ubytované v nových prostorách budou stravovány z vězeňské kuchyně a to následovně: strava bude přepravována v termovozíčkách z kuchyně na novou ubytovnu do jednotlivých podlažích. Strava bude přepravována po budově do jednotlivých podlaží nákladním výtahem. V podlažích bude zajištěn výdej stravy z termovozíků přímo do tabletů odsouzených osob.

Název parametru	Měrná jednotka	Hodnota
Budova Archivu	ks	1
Pořízení a obnova ubytovacích ploch	m ²	522,3
Pořízení a obnova ostatních ploch	m ²	727,7
Pořízení a obnova ploch/prostor pro aktivity	m ²	314,6



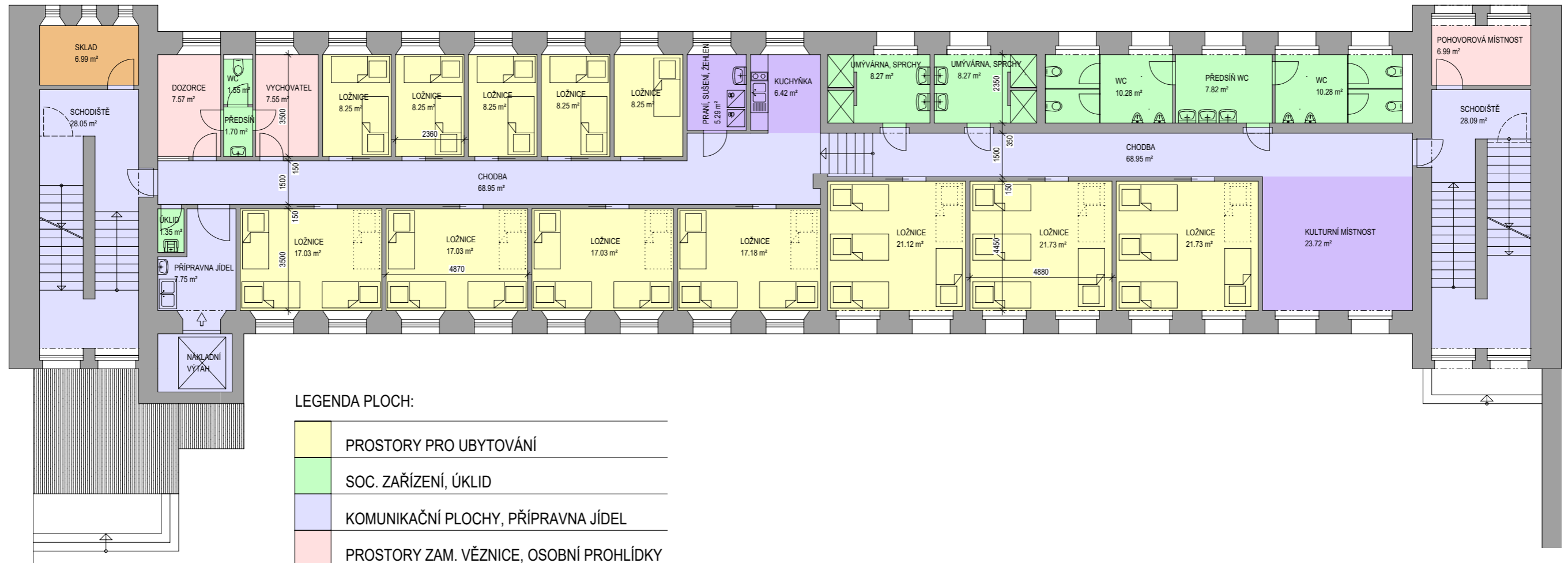
LEGENDA PLOCH:

	PROSTORY PRO UBYTOVÁNÍ
	SOC. ZAŘÍZENÍ, ÚKLID
	KOMUNIKAČNÍ PLOCHY, PŘÍPRAVNA JÍDEL
	PROSTORY ZAM. VĚZNICE, OSOBNÍ PROHLÍDKY
	SKLADY
	ZÁZEMÍ PRO UBYTOVANÉ

POČET UBYTOVANÝCH: 33
MAX. KAPACITA: 40

PŮDORYS 1.NP

STRÁNKA 1



LEGENDA PLOCH:

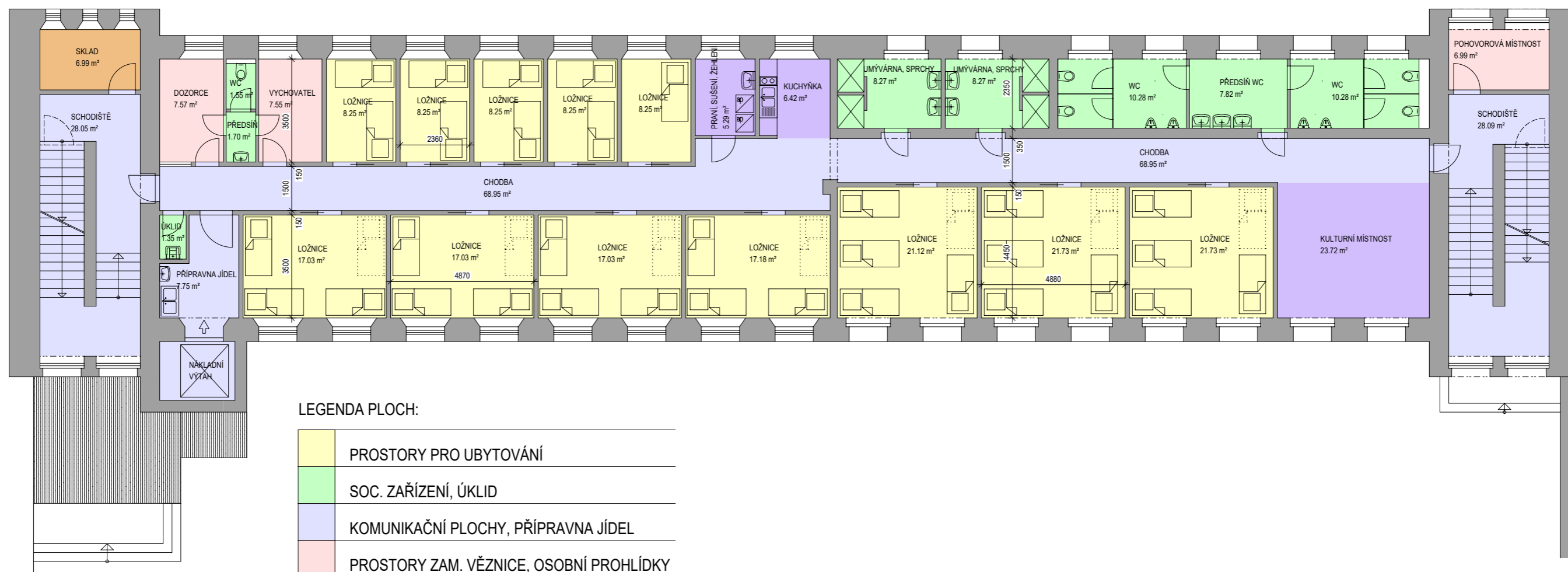
	PROSTORY PRO UBYTOVÁNÍ
	SOC. ZAŘÍZENÍ, ÚKLID
	KOMUNIKAČNÍ PLOCHY, PŘÍPRAVNA JÍDEL
	PROSTORY ZAM. VĚZNICE, OSOBNÍ PROHLÍDKY
	SKLADY
	ZÁZEMÍ PRO UBYTOVANÉ

POČET UBYTOVANÝCH: 33

MAX. KAPACITA: 40

PŮDORYS 2.NP

STRÁNKA 2



LEGENDA PLOCH:

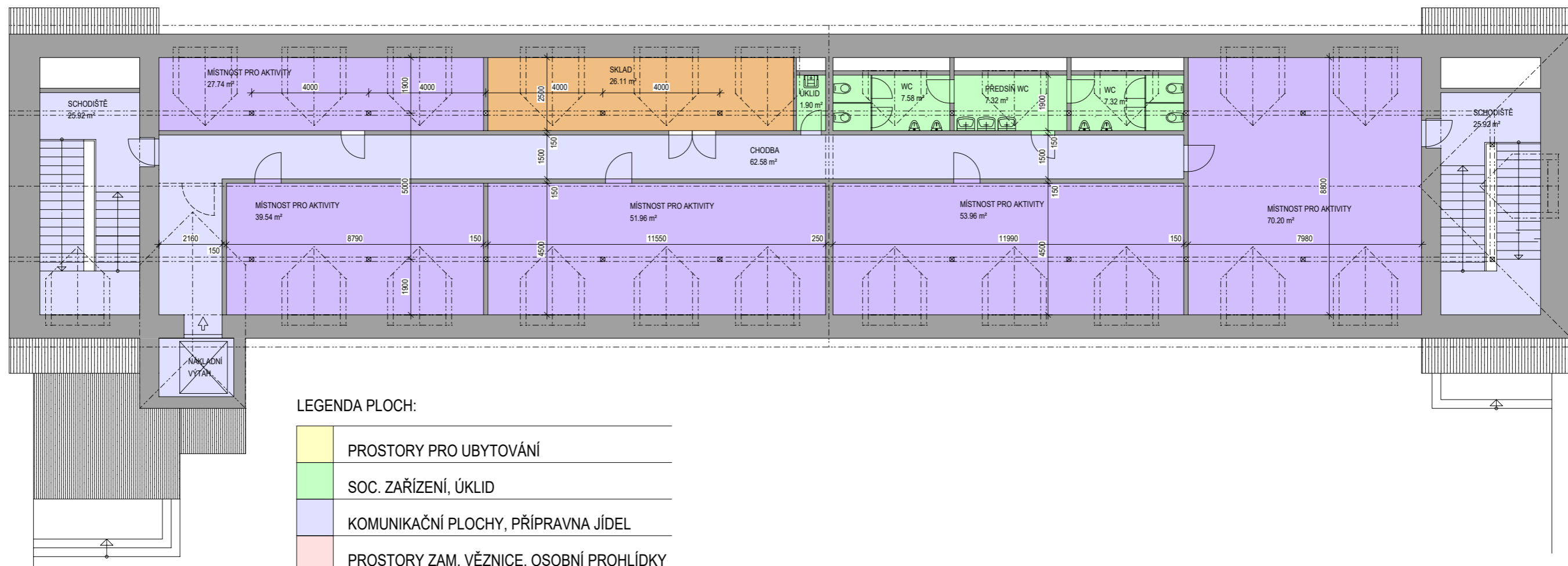
	PROSTORY PRO UBYTOVÁNÍ
	SOC. ZAŘÍZENÍ, ÚKLID
	KOMUNIKAČNÍ PLOCHY, PŘÍPRAVNA JÍDEL
	PROSTORY ZAM. VĚZNICE, OSOBNÍ PROHLÍDKY
	SKLADY
	ZÁZEMÍ PRO UBYTOVANÉ

POČET UBYTOVANÝCH: 33

MAX. KAPACITA: 40

PŮDORYS 3.NP

STRÁNKA 2

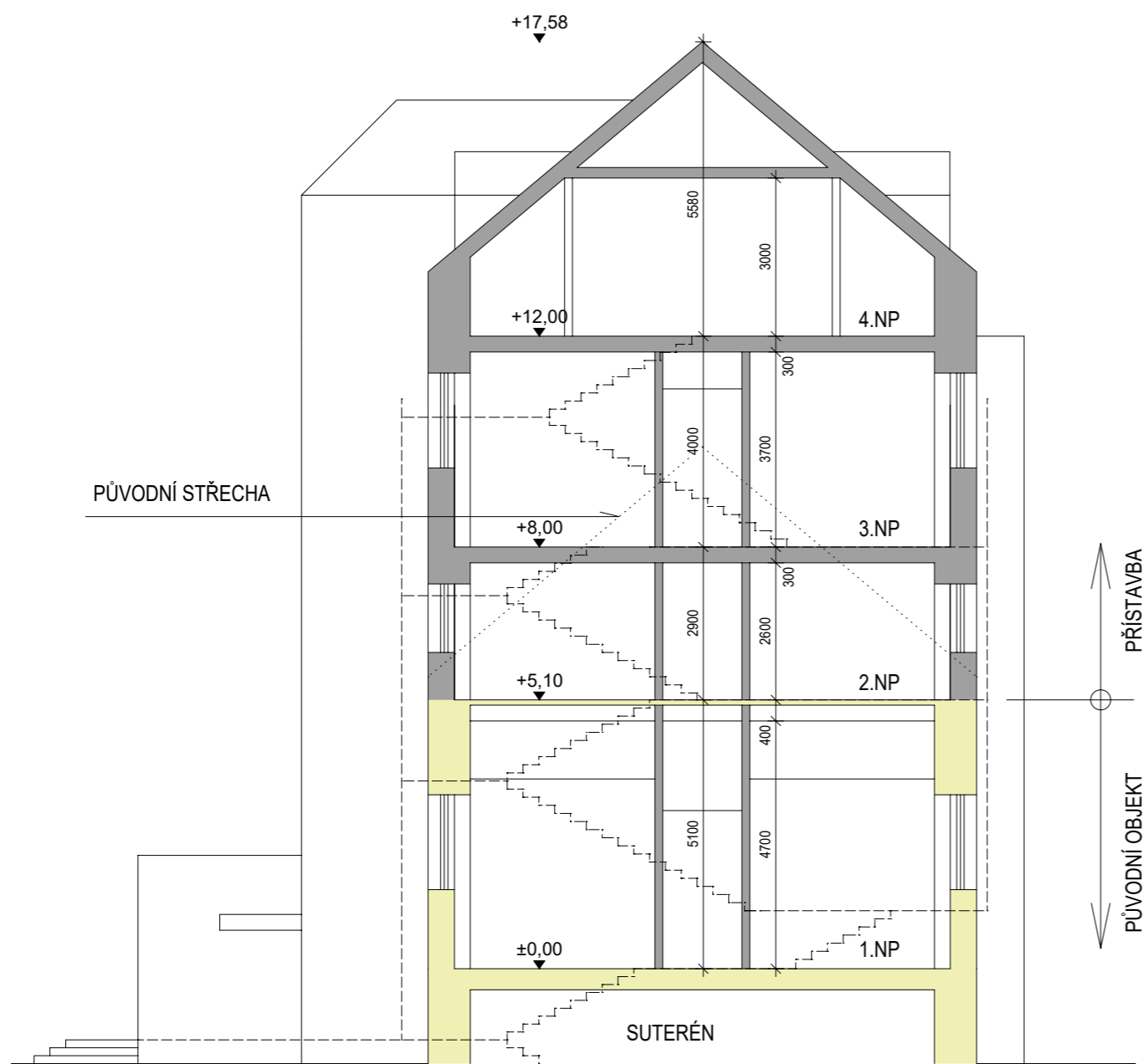


LEGENDA PLOCH:

	PROSTORY PRO UBYTOVÁNÍ
	SOC. ZAŘÍZENÍ, ÚKLID
	KOMUNIKAČNÍ PLOCHY, PŘÍPRAVA JÍDEL
	PROSTORY ZAM. VĚZNICE, OSOBNÍ PROHLÍDKY
	SKLADY
	ZÁZEMÍ PRO UBYTOVANÉ

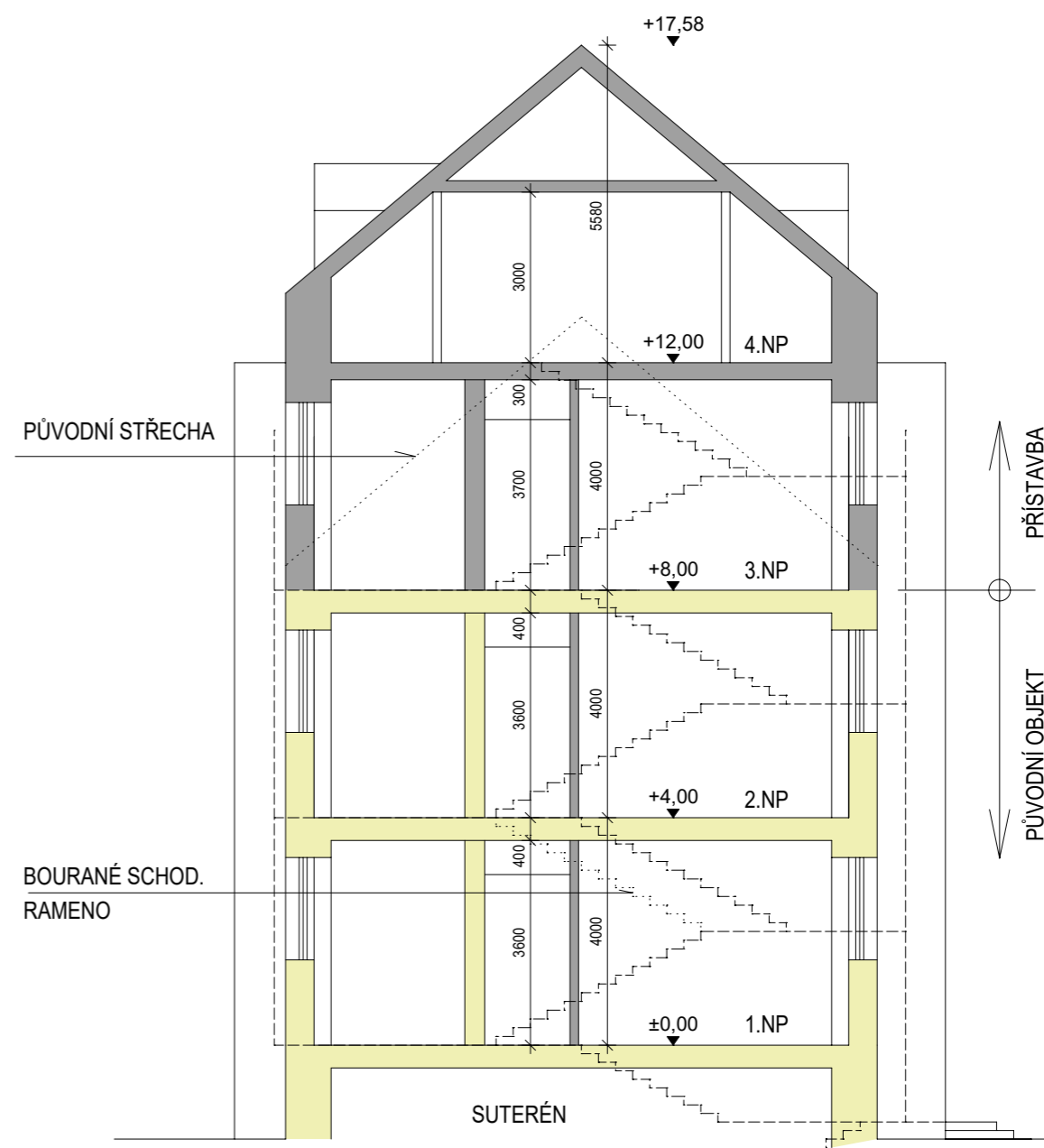
PŮDORYS 4.NP

STRÁNKA 3



VZOROVÝ ŘEZ - PŮVODNÍ NIŽŠÍ BUDOVA

POHLED SMĚREM KE SCHODIŠTI



VZOROVÝ ŘEZ - PŮVODNÍ VYŠŠÍ BUDOVA

POHLED SMĚREM KE SCHODIŠTI