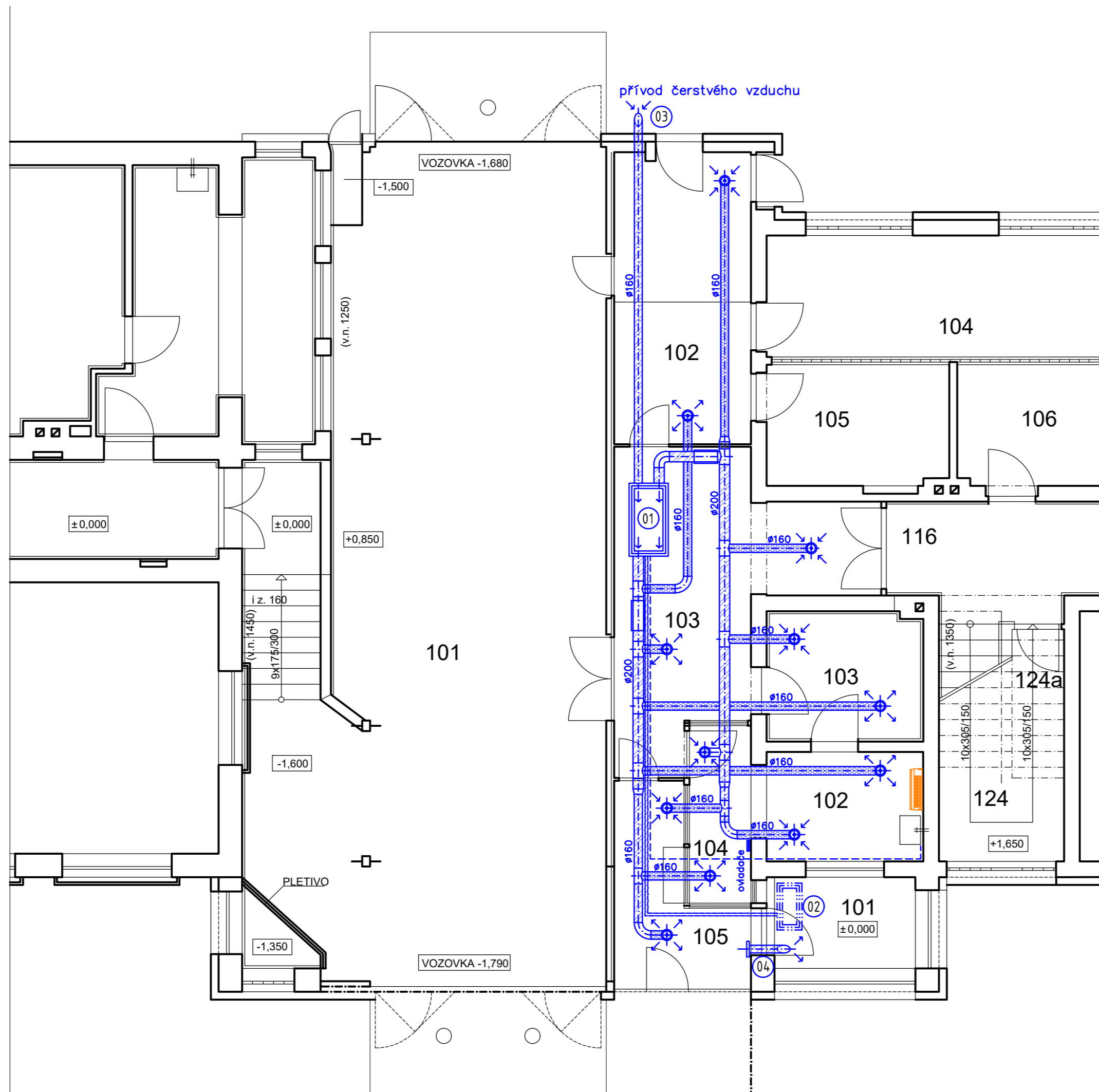


tabulka místností

číslo	popis	plocha	poznámka
101	průjezd	102,41	
102	prosklený průchod	14,70	stávající minerální podhled
103	prosklený průchod	15,26	nový minerální podhled
104	vrátnice	4,01	nový minerální podhled
105	zádveř	7,36	nový minerální podhled

tabulka místností

číslo	popis	plocha	poznámka
101	čekárna návštěv	4,73	
102	vrátnice	10,50	
103	místnost strážných	7,43	
104	prohlídková místnost	16,51	
105	čekárna vězňů	8,06	
106	sklad	7,98	
116	chodba	52,38	stávající minerální podhled
124	schodiště		
124a	komora	2,85	



legenda vybavení

- | Ozn. | Název |
|-------|--|
| 01 | vnitřní klimatizační kanálová jednotka s nástěnným ovladačem |
| 02 | venkovní jednotka na střeše nad místností 101 klimatizační kanálová jednotka |
| 03 | potrubí Ø160 s potrubním pomocným ventilátorem a filtrační přívodního vzduchu G4 |
| 04 | výdechové potrubí Ø150 vyvedené na střeše nad místností 101 plus osazena : odsávací mřížka pro vyrovnání tlaku vzduchu |
| ⊗ | regulovatelné vířivé anemostaty |
| ⊗ | regulovatelné talířové ventily |
| ▭ | stávající a zachovaná klimatizační jednotka |
| — | izolované potrubí chladiva - měď 2x20 mm |
| - - - | odvod kondenzátu PVC HT 40 do umyvadla |
| — | pevné VZT potrubí |
| — | ohebné VZT potrubí |

poznámky

ovladače budou dva, jeden na přívod čerstvého vzduchu a druhý na klimatizaci a topení

OBJEKT č.25 OBJEKT č.24

3.		
2.		
1.		
ČÍSLO	POPIS ZMĚNY	DATUM
PROJEKTANT : MICHAL KOBLÍŽEK  PROJEKTY - INŽENÝRING VÝVOJ A REALIZACE PRŮMYŠLOVÝCH A STAVEBNÍCH OBJEKTŮ, 431 14 SMOUČEK		
STAVBA : Věznice Bělušice vzduchotechnika hlavního vstupu		
MÍSTO STAVBY : st.p.č. 65 a 66 k.ú. Bělušice u Mostu		
INVESTOR : Vězeňská služba České republiky Soudní 1672/1a, Nusle, 14000 Praha 4		
ČÁST PROJEKTU : D. Dokumentace objektu D.1. Dokumentace stavebního nebo inženýrského objektu D.1.4 Technika prostředí staveb		
OBSAH VÝKRESU : půdorys - VZT		
VYPRACOVAL : M. Koblížek		
ZAKÁZKOVÉ ČÍSLO : o18/o17		
DATUM : o8/2o17		
STUPEŇ PD : stavební povolení		
FORMÁT : 4 x A4		
MĚŘÍTKO : 1 : 50		
ČÍSLO VÝKRESU :	PÁŘE :	
D.1.1.02		