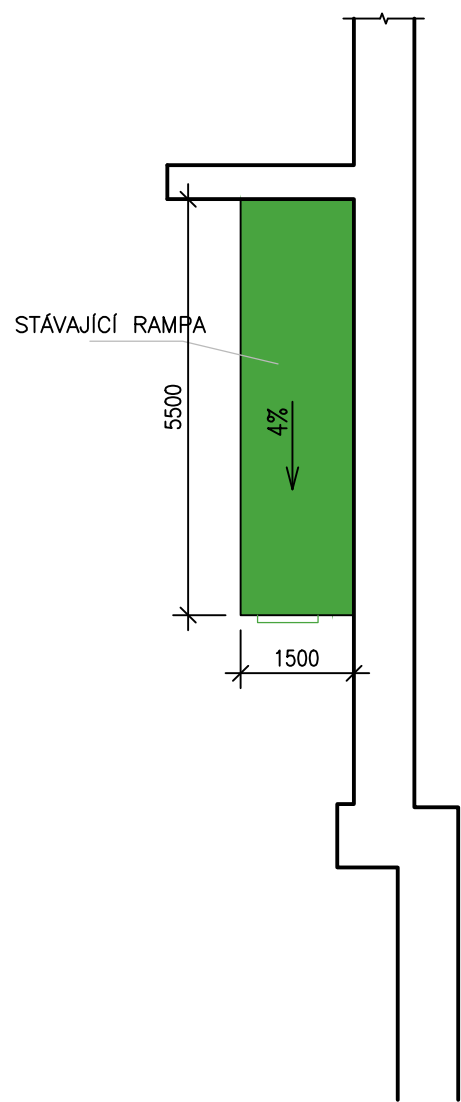


1134

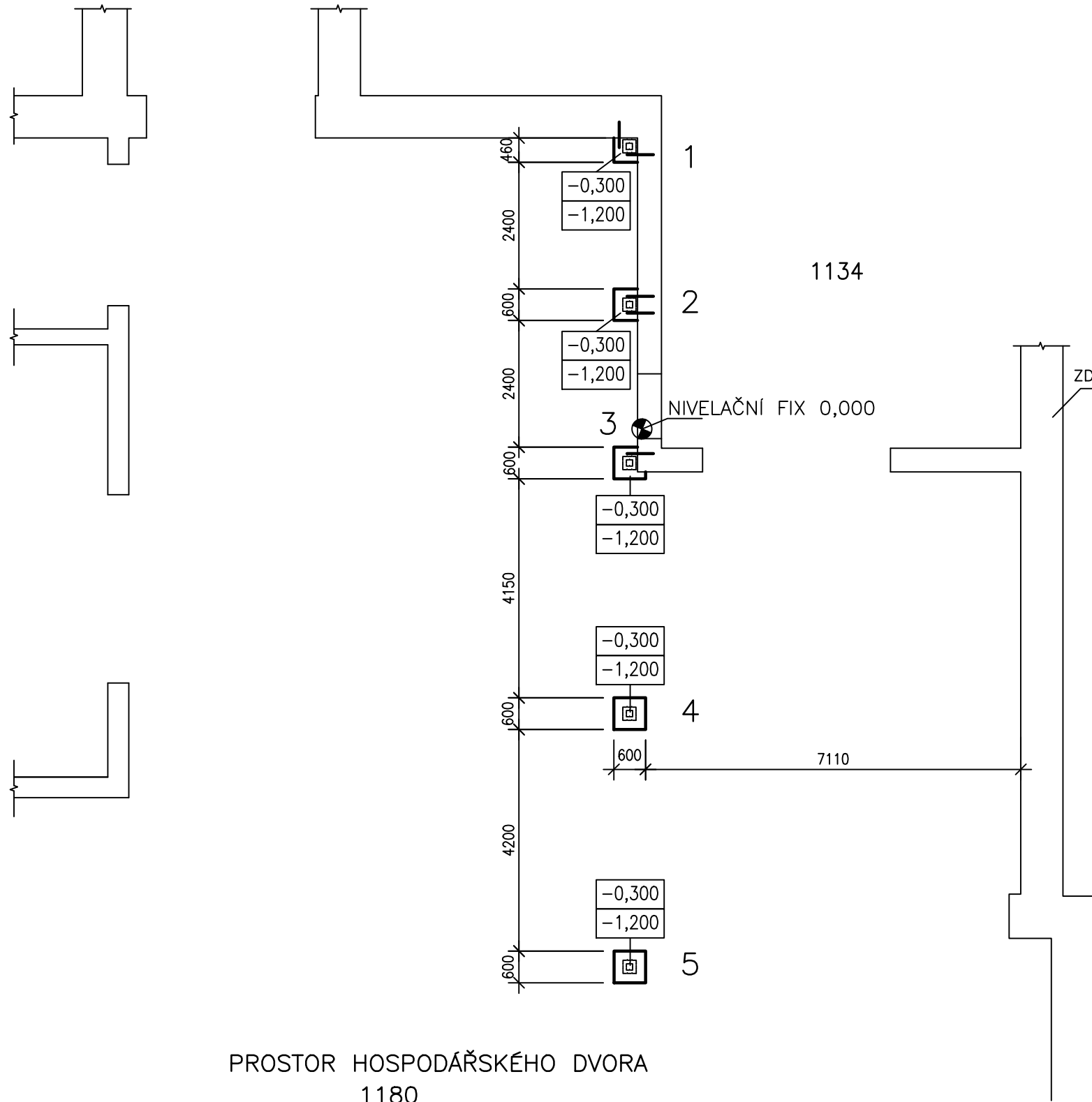


STÁVAJÍCÍ ZDIVO OBJEKTU

BOURANÉ KONSTRUKCE

PROSTOR HOSPODÁŘSKÉHO DVORA  
1180

ZODP.PROJEKTANT	VYPRACOVAL	KONTROLOVAL	Ing. Miroslav KRAČMAR projektová činnost ve výstavbě Myslbekova 452 463 03 Stráž nad Nisou tel.: 602 150 580 IČO 14862981	
ING. KRAČMAR	ING. KRAČMAROVÁ	ING. KRAČMAR		
KRAJ: LIBERECKÝ		MAGISTRÁT: LIBEREC		
INVESTOR: VĚZEŇSKÁ SLUŽBA ČR, SOUDNÍ 1672/1a, PRAHA 4			FORMÁT	A3
AKCE:  LIBEREC – ZASTŘEŠENÍ ČÁSTI HOSPODÁŘSKÉHO DVORA			MĚŘÍTKO	1:100
			DATUM	XII/2016
			ÚČEL	DSP
			ČÍS. ZAK.	3216
OBSAH:  BOURACÍ PRÁCE			Č.VÝKRESU D.3	PARÉ Č.



LEGENDA:

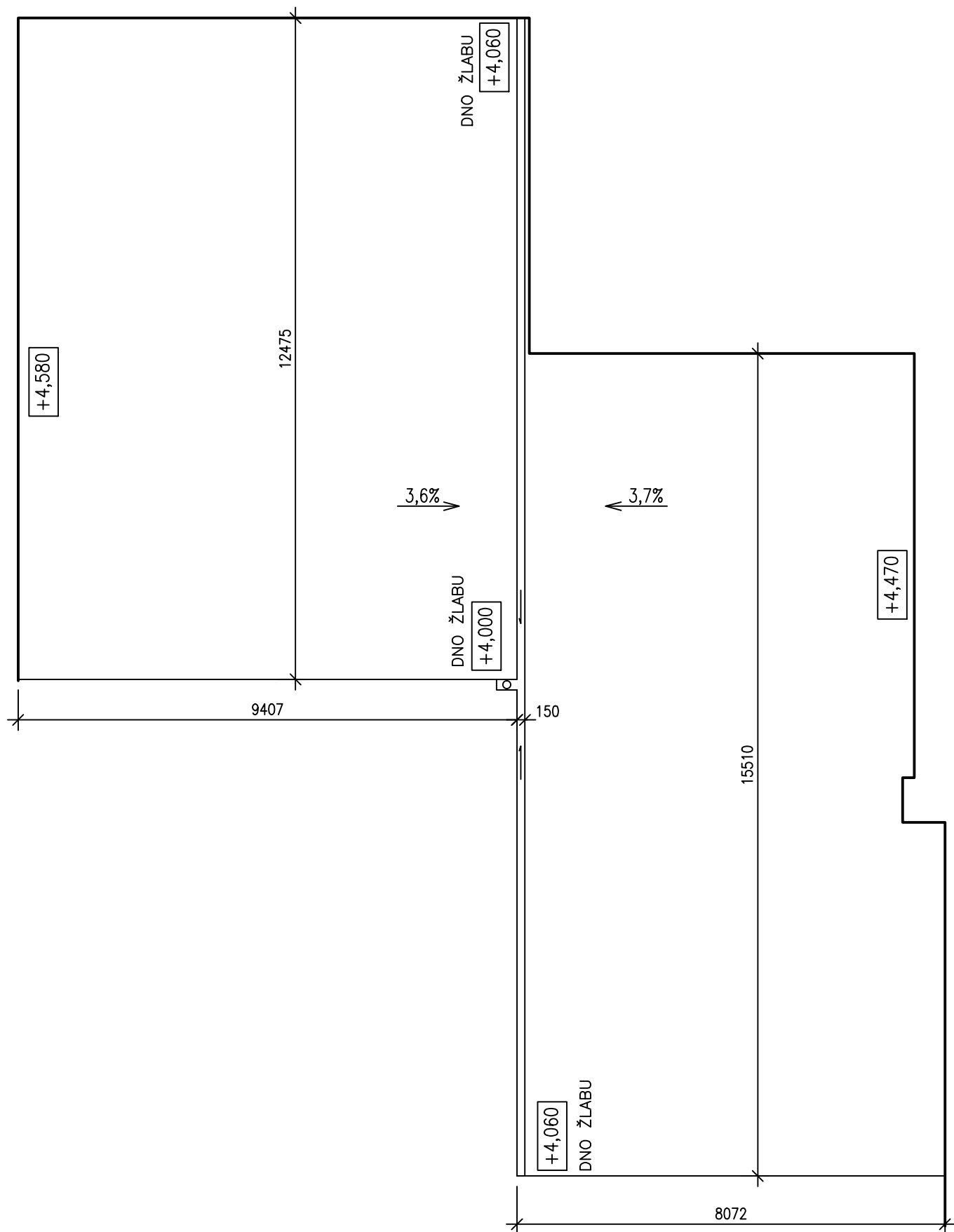
- PO VYBOURÁNÍ SKLADU MAZIV NUTNO POSODUIT STÁVAJÍCÍ ZÁKLADOVÉ KONSTRUKCE POD ČASTÍ 1134
- PRO PATKY 1, 2 A 3 ODSTRANIT ODSTUPEK PŮVODNÍHO ZÁKLADU DO HLOUBKY 500 mm
- ZÁKLADOVÉ PATKY 1, 2 A 3 PROPOJIT SE STÁVAJÍCÍMI ZÁKLADY POMOCÍ 4ØR12 DO HLOUBKY 500 mm
- HORNÍ ÚROVEŇ ZÁKLADOVÉ PATKY MUSÍ BÝT 150mm POD STÁVAJÍCÍ DLAŽBOU

NIVELAČNÍ FIX 0,000 = HORNÍ PLOCHA SCHODU PŘED VSTUPNÍMI DVEŘMI DO DÍLNY 1134

BETON C20/25

PROSTOR HOSPODÁŘSKÉHO DVORA  
1180

ZODP.PROJEKTANT	VYPRACOVAL	KONTROLOVAL	Ing. Miroslav KRAČMAR projektová činnost ve výstavbě Myslbekova 452 463 03 Stráž nad Nisou tel.: 602 150 580 IČO 14862981	
ING. KRAČMAR	ING. KRAČMAROVÁ	ING. KRAČMAR		
KRAJ: LIBERECKÝ		MAGISTRÁT: LIBEREC		
INVESTOR: VĚZEŇSKÁ SLUŽBA ČR, SOUDNÍ 1672/1a, PRAHA 4			FORMÁT	A3
AKCE:  LIBEREC – ZASTŘEŠENÍ ČASTI HOSPODÁŘSKÉHO DVORA			MĚŘITKO	1:100
			DATUM	XII/2016
			ÚČEL	DSP
			ČÍS. ZAK.	3216
OBSAH:  VÝKRES ZÁKLADŮ			Č.VÝKRESU D.4	PARÉ Č.



LEGENDA:

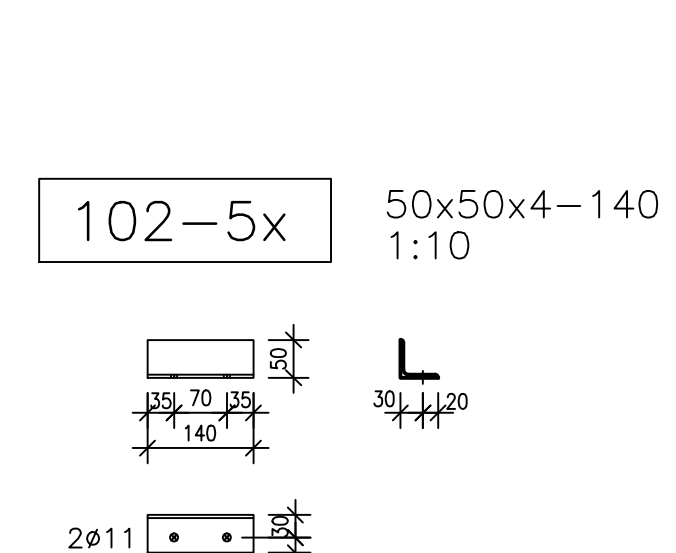
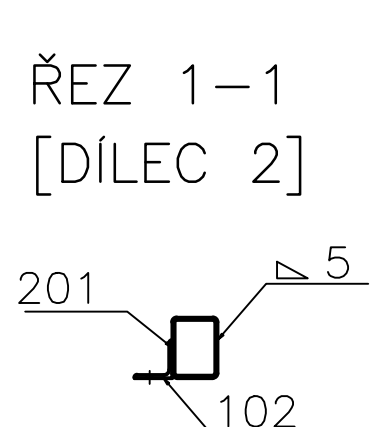
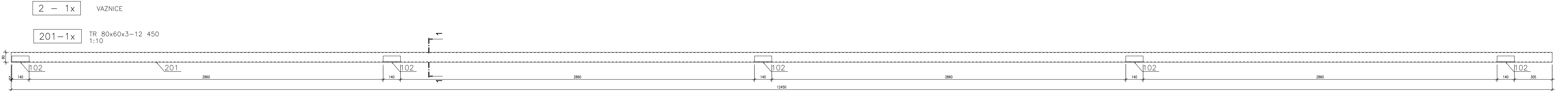
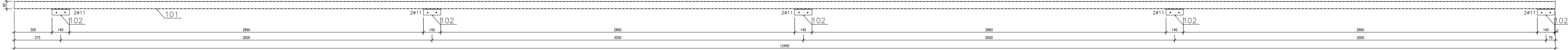
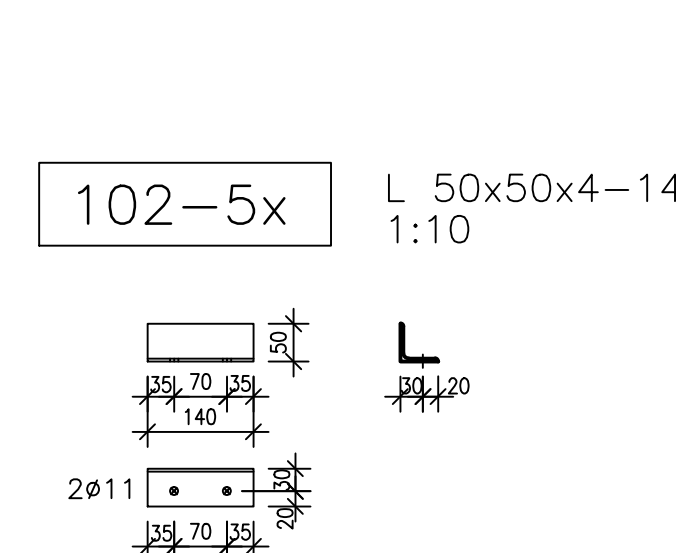
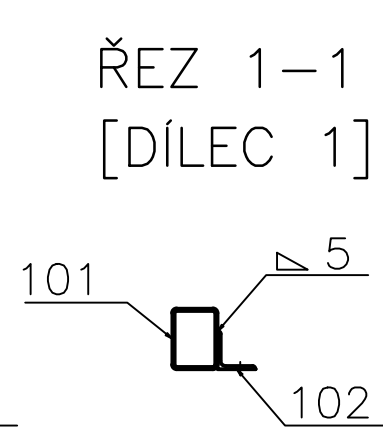
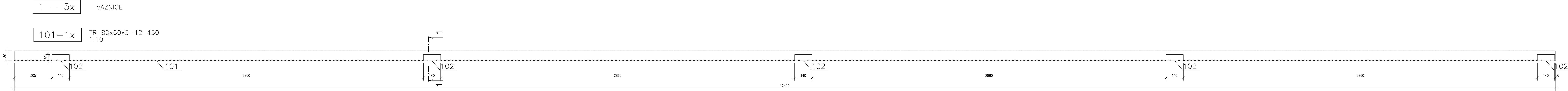
- STŘEŠNÍ PLÁŠŤ – TRAPÉZOVÝ PLECH 55/250 TL.1mm
- KOTVENÍ TRAPÉZOVÉHO PLECHU DO HORNÍ VLNY
- PODÉLNÉ SPÁRY UZAVŘÍT SILIKONOVOU PÁSKOU
- Z DŮVODU MALÉHO SKLONU NEBUDOU V TRAPÉZOVÉM PLECHU PŘÍČNÉ SPÁRY – PLECH NEBUDE PO DÉLCE DĚLEN
- SKLON ŽLABU MIN. 0,5%

NIVELAČNÍ FIX 0,000 = HORNÍ PLOCHA SCHODU PŘED VSTUPNÍMI DVEŘMI  
DO DÍLNY 1134

ZODP.PROJEKTANT	VYPRACOVAL	KONTROLOVAL	Ing. Miroslav KRAČMAR projektová činnost ve výstavbě Myslbekova 452 463 03 Stráž nad Nisou tel.: 602 150 580 IČO 14862981	
ING. KRAČMAR	ING. KRAČMAROVÁ	ING. KRAČMAR		
KRAJ: LIBERECKÝ		MAGISTRÁT: LIBEREC		
INVESTOR: VĚZEŇSKÁ SLUŽBA ČR, SOUDNÍ 1672/1a, PRAHA 4			FORMÁT	A3
AKCE:  LIBEREC – ZASTŘEŠENÍ ČÁSTI HOSPODÁŘSKÉHO DVORA			MĚŘÍTKO	1:100
			DATUM	XII/2016
			ÚČEL	DSP
			ČÍS. ZAK.	3216
OBSAH:  VÝKRES STŘECHY			Č.VÝKRESU	PARÉ Č.
			D.5	

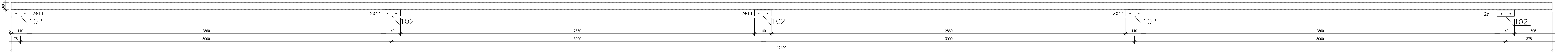






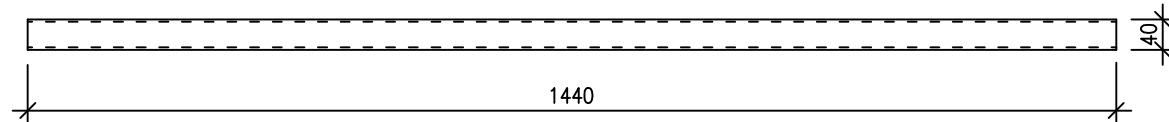
- LEGENDA:
- TUPÉ SVARY PROVÉST NA TLOUŠTKU MATERIÁLU
  - POVRCHOVÁ ÚPRAVA DÍLCŮ – ŽÁROVÉ ZINKOVÁNÍ, MIN. TLOUŠTKA POVLAKU 85μm

OCEL S235 J2



ZODP.PROJEKTANT	VYPRACOVAL	KONTROLOVAL	Ing. Miroslav KRAČMAR projektová činnost ve výstavbě Myslbekova 452 463 03 Stráž nad Nisou tel.: 602 150 580 IČO 14862981	
ING. KRAČMAR	ING. KRAČMAROVÁ	ING. KRAČMAR		
KRAJ: LIBERECKÝ		MAGISTRÁT: LIBEREC		FORMÁT
AKCE:		LIBEREC – ZASTŘEŠENÍ ČÁSTI HOSPODÁŘSKÉHO DVORA		1680x420
				MĚŘÍTKO
				1:10
				DATA
				XII/2016
				ČÍS. ZAK.
				OSP
				3216
OBSAH:		DÍLEC 1, 2 – VAZNICE		Č.VÝKRESU
				D.8
				PARE Č.

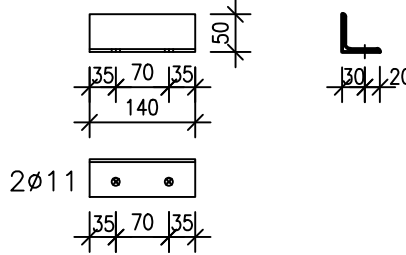
303–5x TR 80x40x3–1440  
1:10



302–4x TR 80x60x3–3291  
1:10

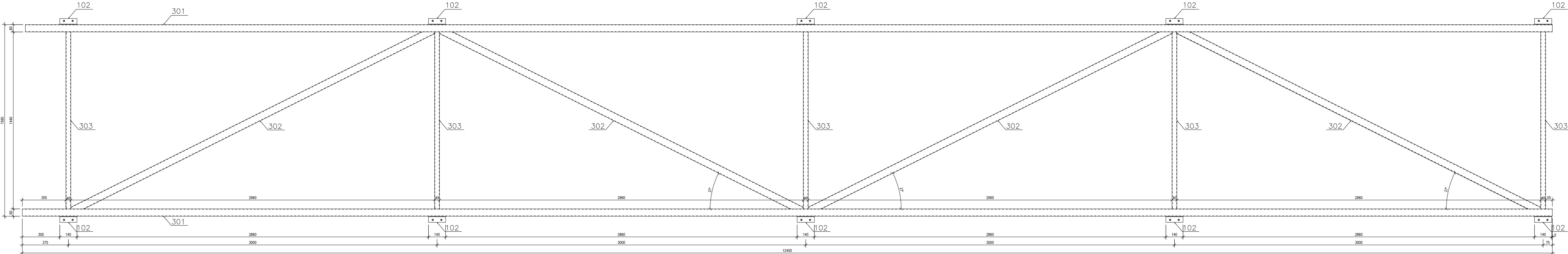


102–10x 50x50x4–140  
1:10



3 – 1x ZAVĚTROVÁNÍ

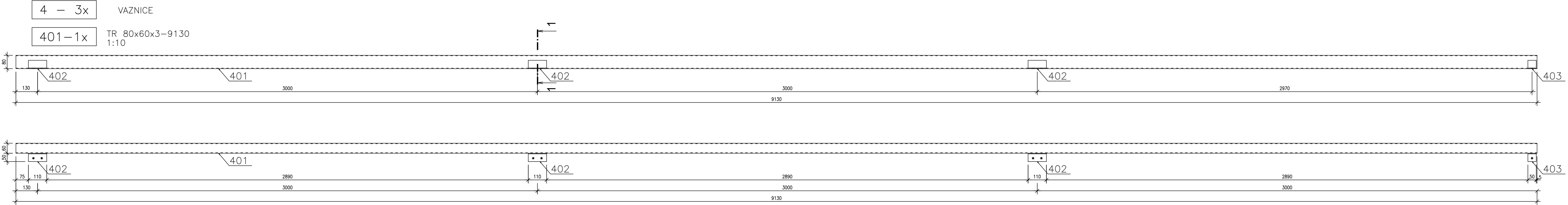
301–2x TR 80x60x3–12 450  
1:10



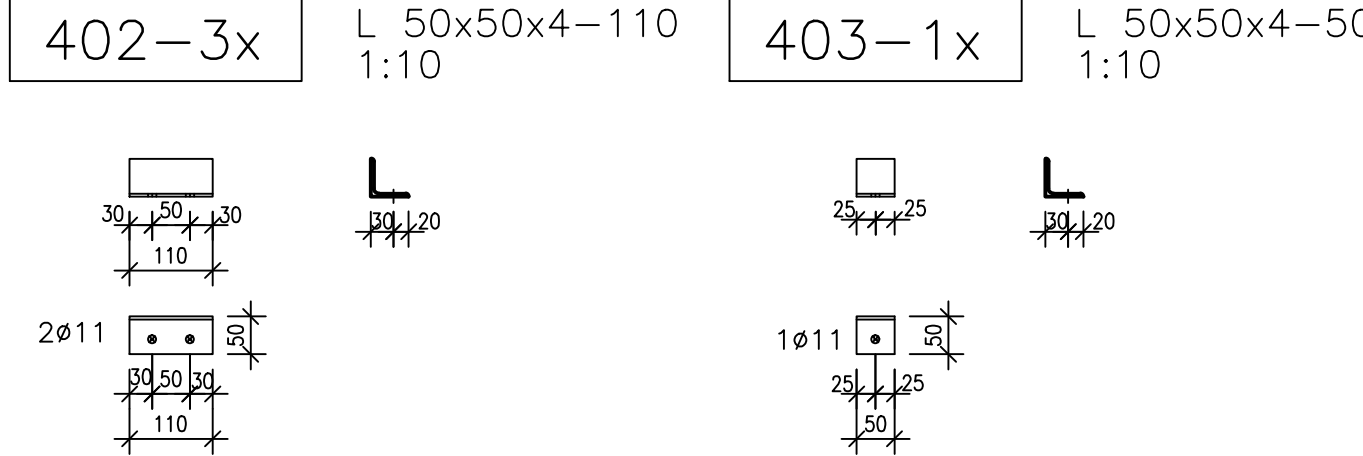
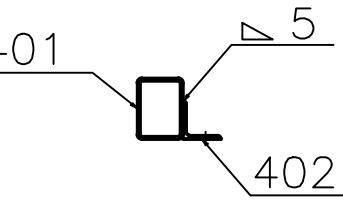
- LEGENDA:
- TUPÉ SVARY PROVÉST NA TLOUŠŤKU MATERIÁLU
  - POVRCHOVÁ ÚPRAVA DÍLCŮ – ŽÁROVÉ ZINKOVÁNÍ, MIN. TLOUŠŤKA POVLAKU 85µm

OCEL S235 J2

ZODP.PROJEKTANT	VYPRACOVAL	KONTROLOVAL	Ing. Miroslav KRAČMAR projektová činnost ve výstavbě Myslbekova 422 463 03 Stráž nad Nisou tel.: 602 150 580 IČO 14862981	
ING. KRAČMAR	ING. KRAČMAROVÁ	ING. KRAČMAR		
KRAJ: LIBERECKÝ		MAGISTRÁT: LIBEŘEC		FORMÁT
INVESTOR: VEŽEŇSKÁ SLUŽBA ČR, SOUDNÍ 1672/16, PRAHA 4				1575x420
AKCE:		LIBEŘEC – ZASTŘEŠENÍ ČÁSTI HOSPODÁŘSKÉHO DVORA		MĚŘÍTKO
				1:10
				DATUM
				XII/2016
				ČÍS. ZAK.
				DSP
				ČÍS. ZAK.
				3216
OBSAH:		DÍLEČ 3 – STŘEŠNÍ TZUŽIDLO		Č.VÝKRESU
				PARÉ Č.
				D.9

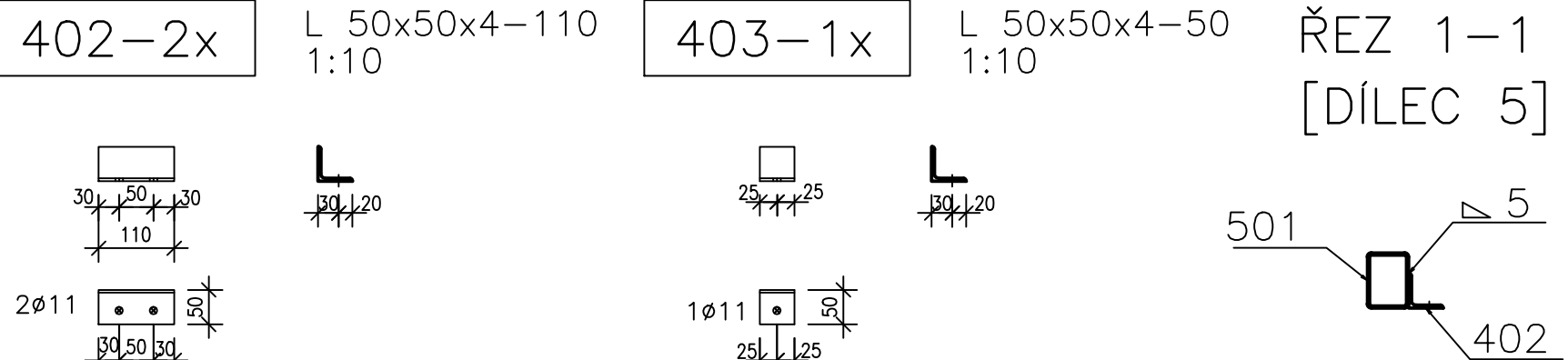
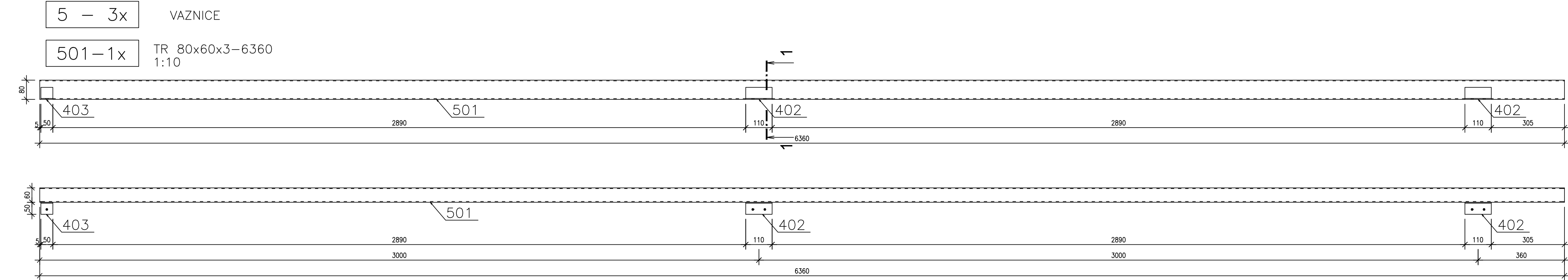


ŘEZ 1 – 1  
[DÍLEC 4]



- LEGENDA:
- TUPÉ SVARY PROVÉST NA TLOUŠŤKU MATERIÁLU
  - POVRCHOVÁ ÚPRAVA DÍLCŮ – ŽÁROVÉ ZINKOVÁNÍ, MIN. TLOUŠŤKA POVLAKU 85 $\mu$ m

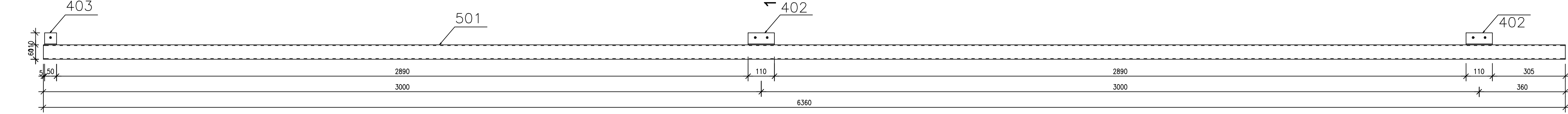
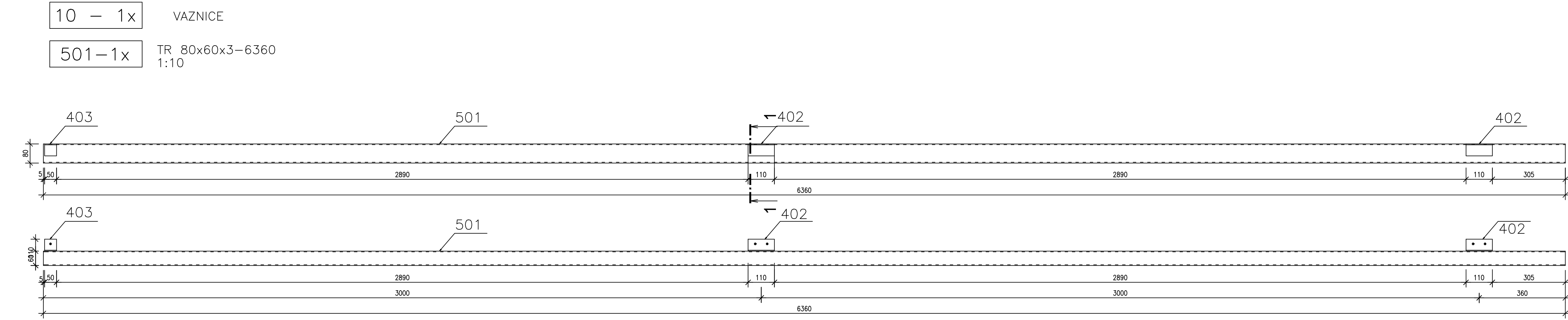
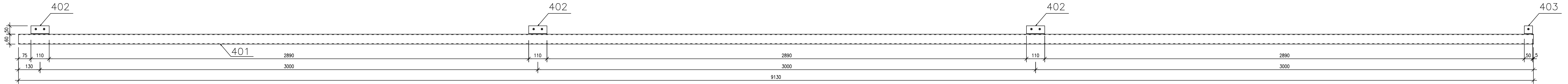
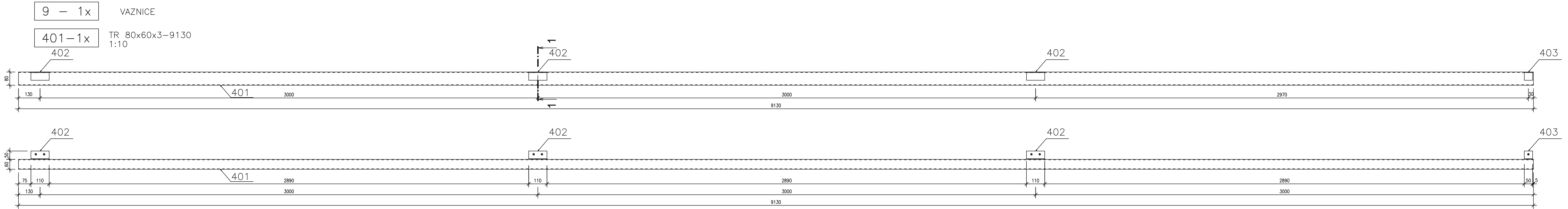
OCEL S235 J2



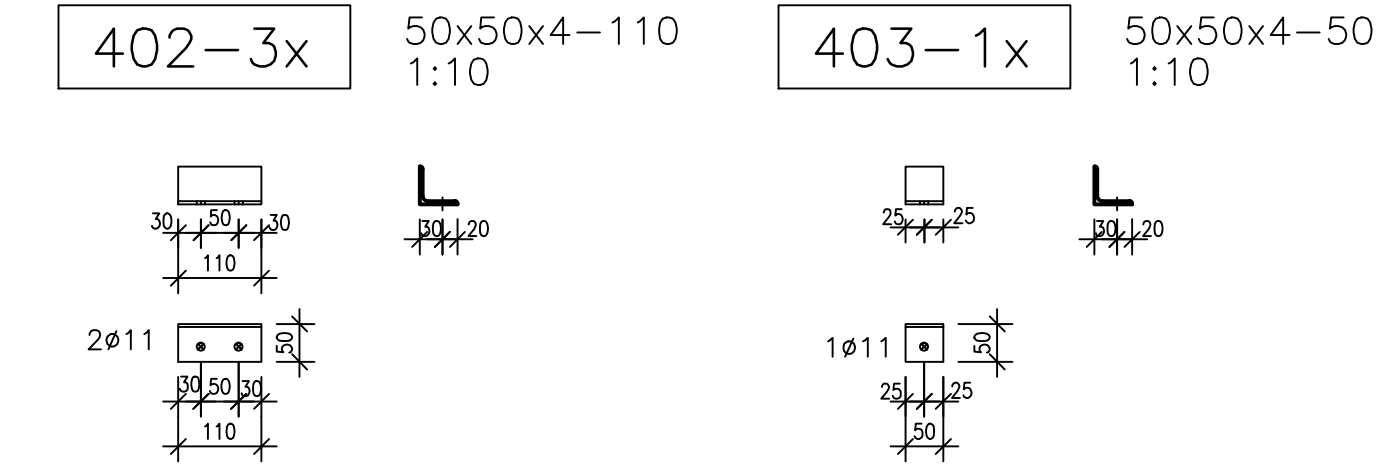
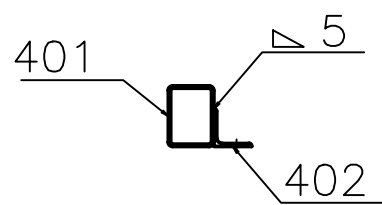
ZODP.PROJEKTANT		VYPRACOVAL		KONTROLOVAL		Ing. Miroslav KRAČMAR projektová činnost ve výstavbě Myslbekova 452 463 03 Stráž nad Nisou tel.: 602 150 580 IČO 14862981	
ING. KRAČMAR		ING. KRAČMAROVÁ		ING. KRAČMAR			
KRAJ: LIBERECKÝ			MAGISTRÁT: LIBEREC				
INVESTOR: VĚZEŇSKÁ SLUŽBA ČR, SOUDNÍ 1672/1a, PRAHA 4						FORMÁT	1260x297
AKCE:  LIBEREC  ZASTŘEŠENÍ ČÁSTI HOSPODÁŘSKÉHO DVORA						MĚŘÍTKO	1:10
						DATUM	XII/2016
						ÚČEL	DSP
						ČÍS. ZAK.	3216
OBSAH:						Č.VÝKRESU	PARÉ Č.
DÍLEC 4, 5 – VAZNICE						D.10	



ZODP.PROJEKTANT	VYPRACOVAL	KONTROLOVAL	Ing. Miroslav KRAČMAR projektová činnost ve výstavbě Myslbekova 452 463 03 Stráž nad Nisou tel.: 602 150 580 IČO 14862981
ING. KRAČMAR	ING. KRAČMAROVÁ	ING. KRAČMAR	
KRAJ: LIBERECKÝ		MAGISTRÁT: LIBEREC	
INVESTOR: VĚZEŇSKÁ SLUŽBA ČR, SOUDNÍ 1672/1a, PRAHA 4			FORMÁT 1260x297
AKCE:  LIBEREC – ZASTŘEŠENÍ ČÁSTI HOSPODÁŘSKÉHO DVORA			MĚŘÍTKO 1:10
			DATUM XII./2016
			ÚČEL DSP
			ČÍS. ZAK. 3216
OBSAH:  DÍLEČ 6, 7, 8 – VAZNICE			Č.VÝKRESU D.11
			PARÉ Č.

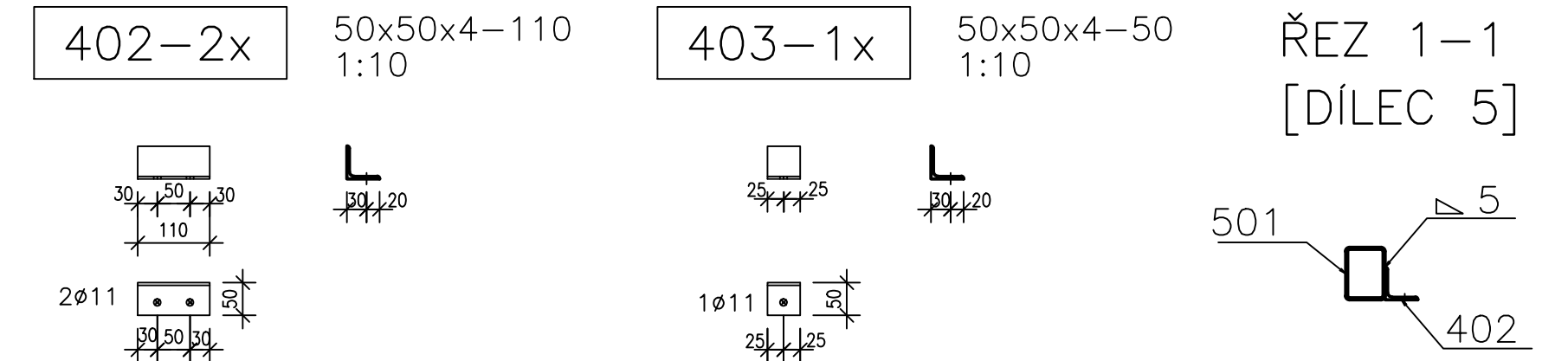


ŘEZ 1–1  
[DÍLEC 4]

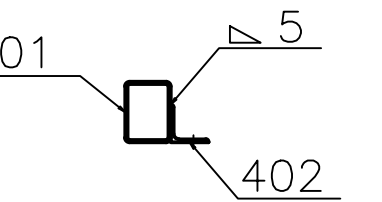


- LEGENDA:
- TUPÉ SVARY PROVÉST NA TLOUŠŤKU MATERIÁLU
  - POVRCHOVÁ ÚPRAVA DÍLCŮ – ŽÁROVÉ ZINKOVÁNÍ, MIN. TLOUŠŤKA POVLAKU 85μm

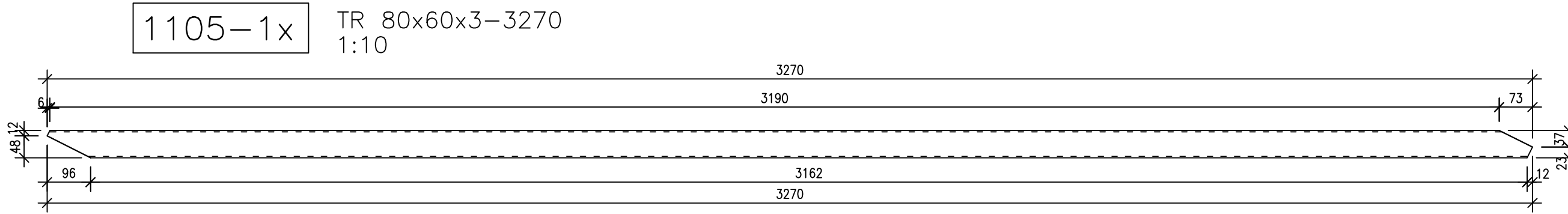
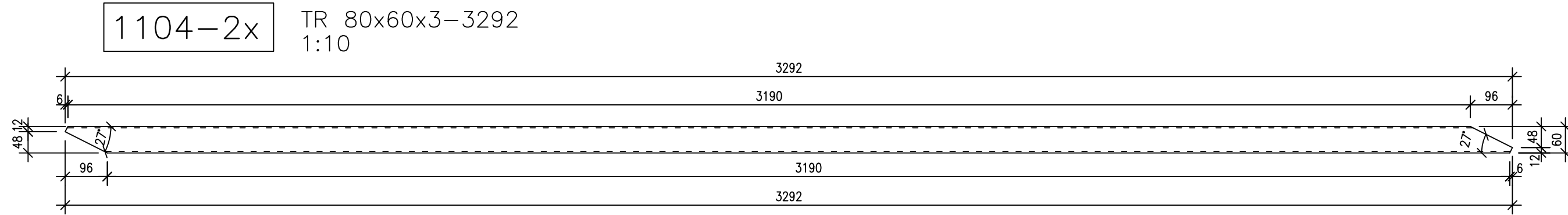
OCEL S235 J2



ŘEZ 1–1  
[DÍLEC 5]

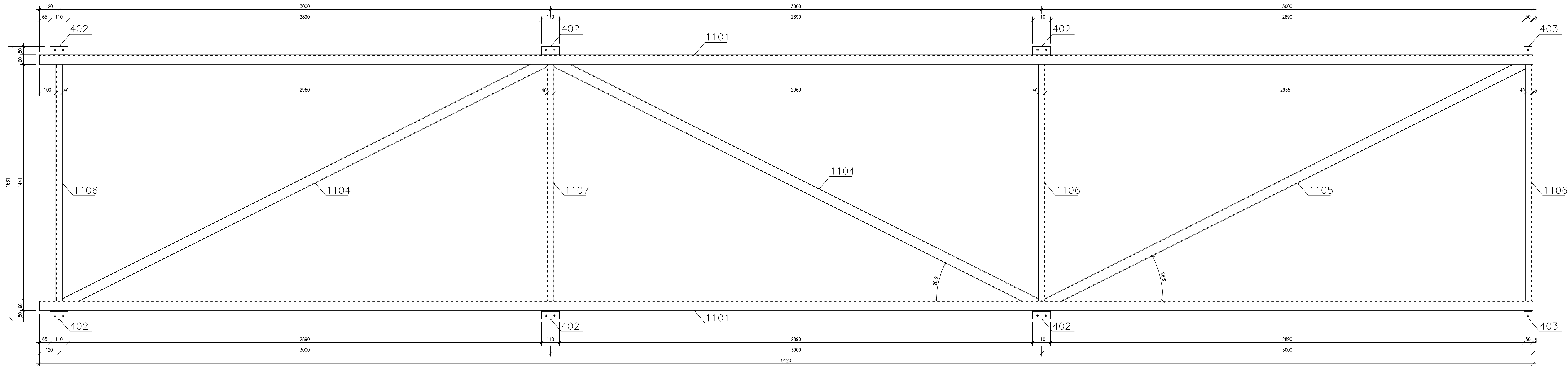


ZODP.PROJEKTANT	VYPRACOVAL	KONTROLOVAL	Ing. Miroslav KRAČMAR projektová činnost ve výstavbě Myslbekova 452 463 03 Stráž nad Nisou tel.: 602 150 580 IČO 14862981		
ING. KRAČMAR	ING. KRAČMAROVÁ	ING. KRAČMAR			
KRAJ: LIBERECKÝ		MAGISTRÁT: LIBEREC		FORMÁT	1260x297
INVESTOR: VĚZEŇSKÁ SLUŽBA ČR, SOUDNÍ 1672/1a, PRAHA 4				MĚŘITKO	1:10
AKCE:  LIBEREC  ZASTŘEŠENÍ ČÁSTI HOSPODÁŘSKÉHO DVORA				DATUM	XII/2016
				ÚČEL	DSP
				ČÍS. ZAK.	3216
OBSAH:				Č.VÝKRESU	PARÉ Č.
DÍLEC 9, 10 – VAZNICE				D.12	

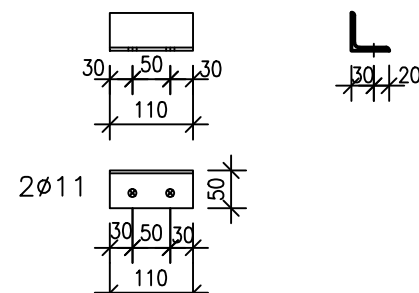


11 - 1x ZAVĚTROVÁNÍ

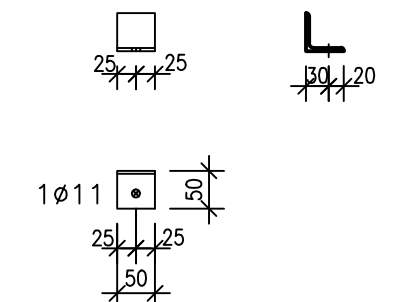
1101-2x TR 80x60x3-9120 1:10



402-6x L 50x50x4-110 1:10



403-2x L 50x50x4-50 1:10

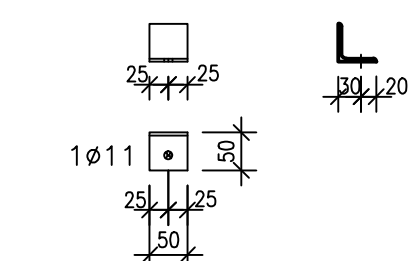
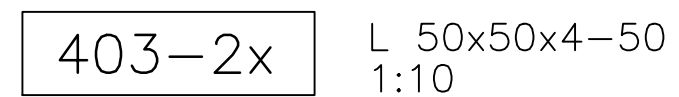
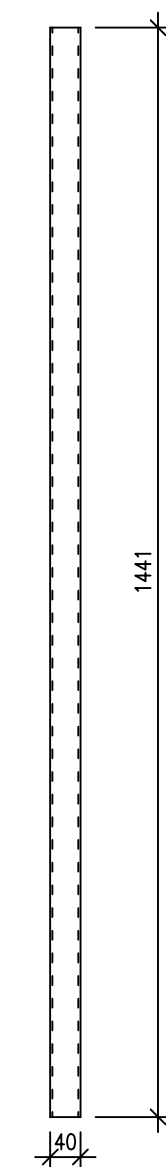
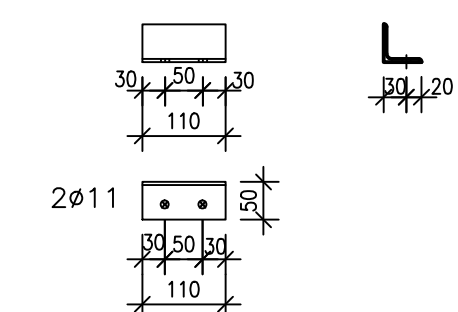
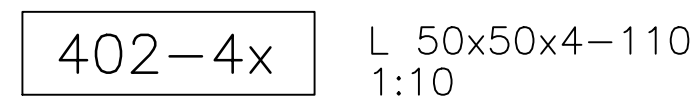
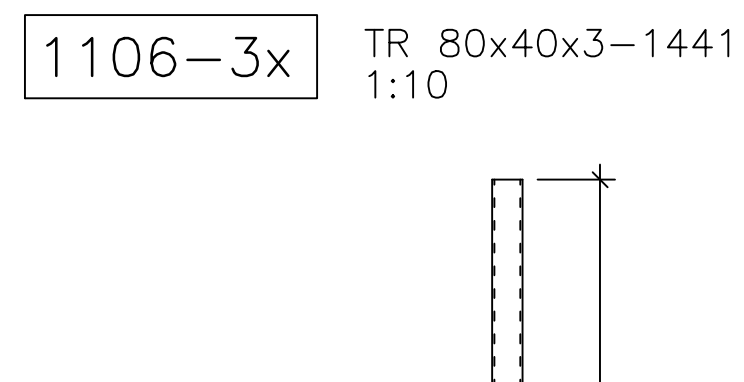
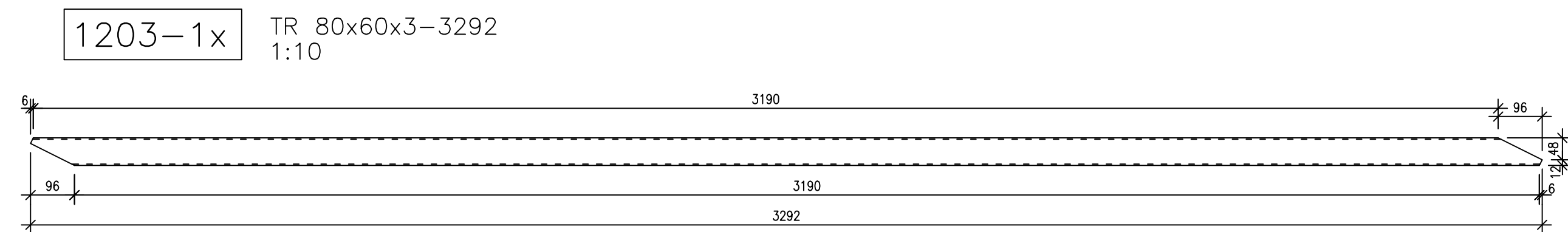


LEGENDA:

- TUPÉ SVARY PROVÉST NA TLOUŠTKU MATERIÁLU
- POVRCHOVÁ ÚPRAVA DÍLCŮ – ŽÁROVĚ ZINKOVÁNÍ, MIN. TLOUŠŤKA POVLAKU 85µm

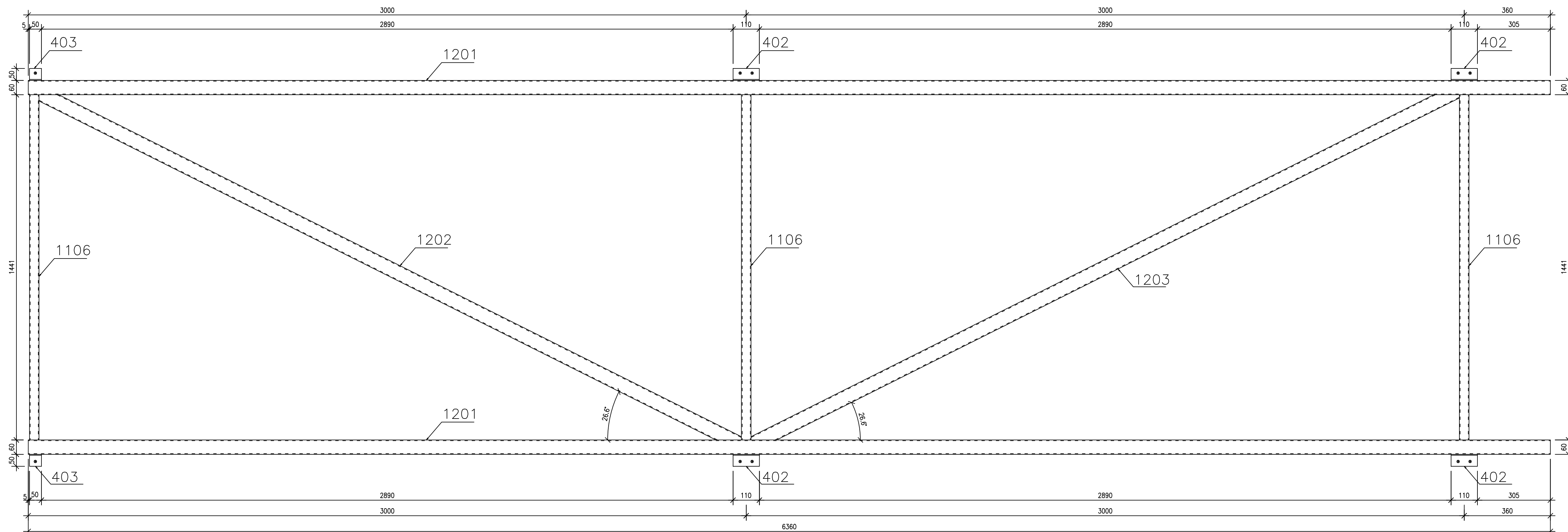
OCEL S235 J2

ZODP.PROJEKTANT	VYPRACOVAL	KONTROLOVAL	Ing. Miroslav KRAČMAR projektová činnost ve výstavbě Myslbekova 452 463 03 Stráž nad Nisou tel.: 602 150 580 IČO 14862981	
ING. KRAČMAR	ING. KRAČMAROVÁ	ING. KRAČMAR		
KRAJ: LIBERECKÝ		MAGISTRÁT: LIBEŘEC		
INVESTOR: VĚZEŇSKÁ SLUŽBA ČR, SOUDNÍ 1672/1a, PRAHA 4		FORMÁT 1260x420		
AKCE: LIBEŘEC – ZASTŘEŠENÍ ČÁSTI HOSPODÁŘSKÉHO DVORA		MĚŘITKO 1:10		
		DATUM XII/2016		
		ÚČEL DSP		
		ČÍS. ZAK. 3216		
OBSAH: DÍLEČ 11 – ZAVĚTROVÁNÍ		Č.VÝKRESU PARÉ Č.		
		D.13		



- LEGENDA:
- TUPÉ SVARY PROVÉST NA TLOUŠŤKU MATERIÁLU
  - POVRCHOVÁ ÚPRAVA DÍLCŮ – ŽÁROVÉ ZINKOVÁNÍ, MIN. TLOUŠŤKA POVLAKU 85  $\mu\text{m}$

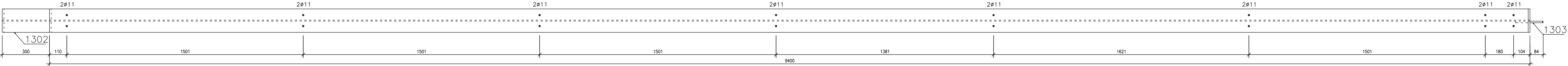
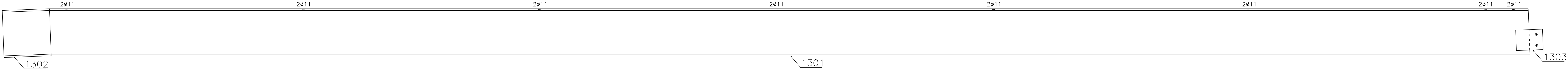
OCEL S235 J2



ZODP.PROJEKTANT	VYPRACOVAL	KONTROLOVAL	Ing. Miroslav KRAČMAR projektová činnost ve výstavbě Myslbekova 452 463 03 Stráž nad Nisou tel.: 602 150 580 IČO 14862981	
ING. KRAČMAR	ING. KRAČMAROVÁ	ING. KRAČMAR		
KRAJ: LIBEREČSKÝ		MAGISTRÁT: LIBEREC		
INVESTOR: VĚZEŇSKÁ SLUŽBA ČR, SOUDNÍ 1672/1a, PRAHA 4			FORMÁT	945x420
AKCE:  LIBEREC – ZASTŘEŠENÍ ČÁSTI HOSPODÁŘSKÉHO DVORA			MĚŘÍTKO	1:10
			DATUM	XII./2016
			ÚČEL	DSP
OBSAH:			ČÍS. ZAK.	3216
			Č.VÝKRESU	PÁŘE Č.
DÍLEK 12 – ZAVĚTROVÁNÍ			D.14	

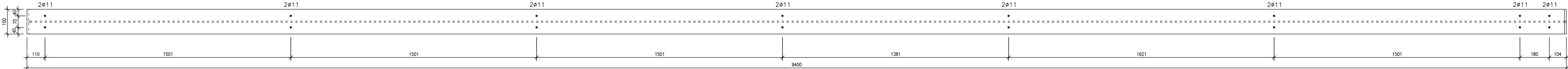
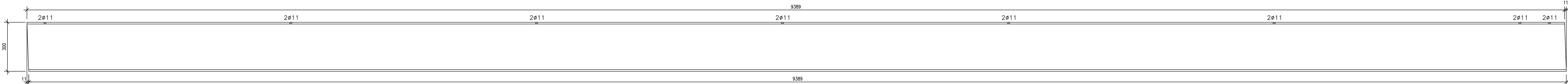
13 – 5x

STŘEŠNÍ NOSNÍK



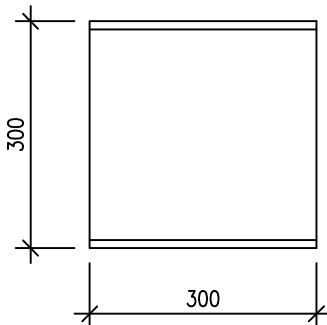
1301–1x

IPE 300–9400  
1:10



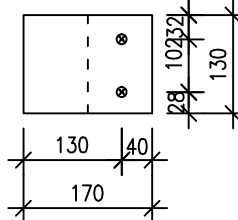
1302–1x

IPE 300–300  
1:10



1303–1x

P8x130–170  
1:10

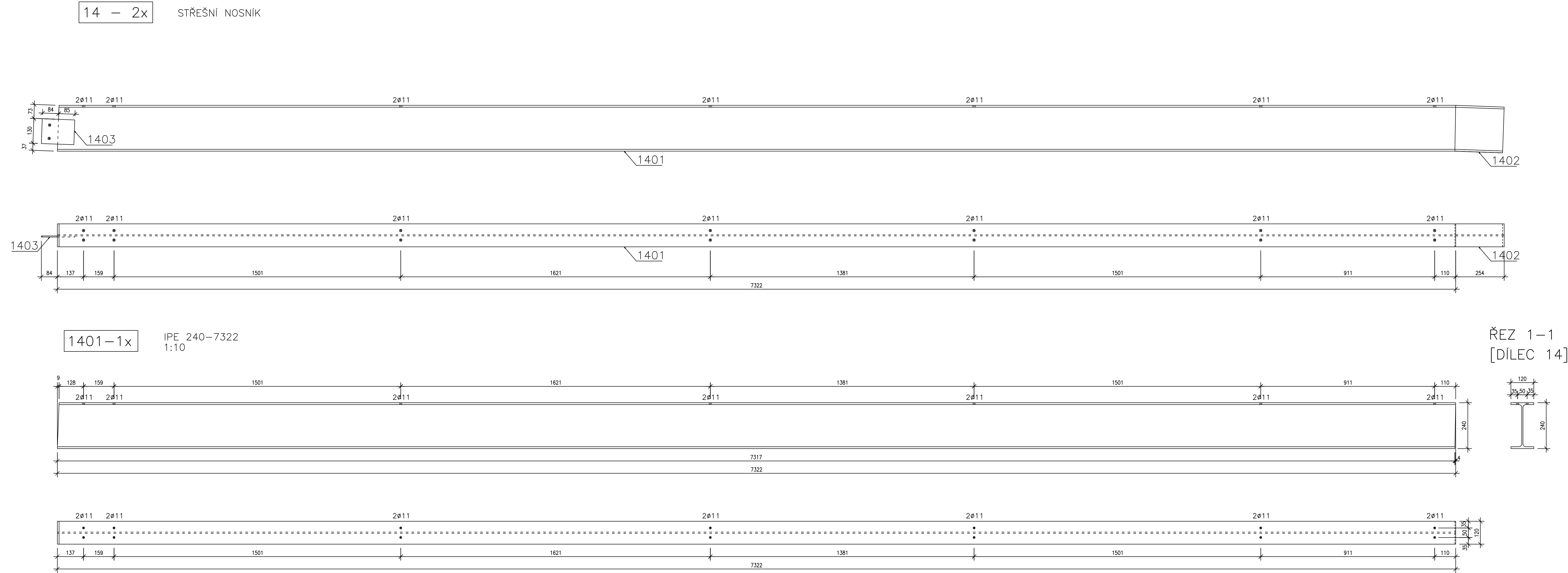


LEGENDA:

- TUPÉ SVARY PROVÉST NA TLOUŠŤKU MATERIÁLU
- POVRCHOVÁ ÚPRAVA DÍLCŮ – ŽÁROVÉ ZINKOVÁNÍ, MIN. TLOUŠŤKA POVLAKU 85µm

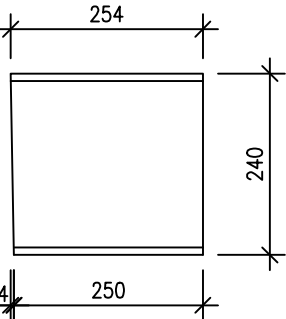
OCEL S235 J2

ZODP.PROJEKTANT	VYPRACOVAL	KONTROLOVAL	Ing. Miroslav KRAČMAR projektová činnost ve výstavbě Myslbekova 452 463 03 Stráž nad Nisou tel.: 602 150 580 IČO 14862981		
ING. KRAČMAR	ING. KRAČMAROVÁ	ING. KRAČMAR			
KRAJ: LIBERECKÝ		MAGISTRÁT: LIBEŘEC		FORMÁT	1050x420
INVESTOR: VĚZEŇSKÁ SLUŽBA ČR, SOUDNÍ 1672/1a, PRAHA 4				MĚŘÍTKO	1:10
AKCE:  LIBEŘEC – ZASTŘEŠENÍ ČÁSTI HOSPODÁŘSKÉHO DVORA				DATUM	XII/2016
				ÚČEL	DSP
				ČÍS. ZAK.	3216
OBSAH:  DÍLEC 13 – STŘEŠNÍ NOSNÍK				Č.VÝKRESU	PARÉ Č.



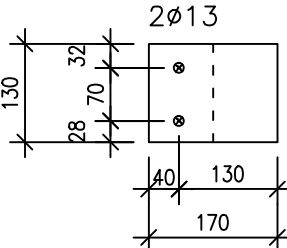
1402 – 1x

IPE 240–254  
1:10



1403 – 1x

P8x130–170  
1:10

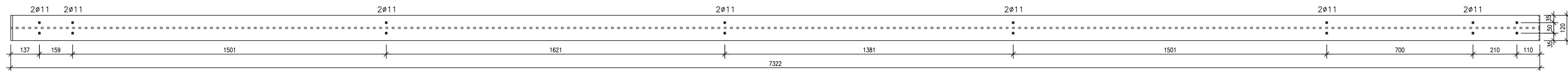


- LEGENDA:
- TUPÉ SVARY PROVÉST NA TLOUŠTKU MATERIÁLU
  - POVRCHOVÁ ÚPRAVA DÍLCŮ – ŽÁROVÉ ZINKOVÁNÍ, MIN. TLOUŠTKA POVLAKU 85μm

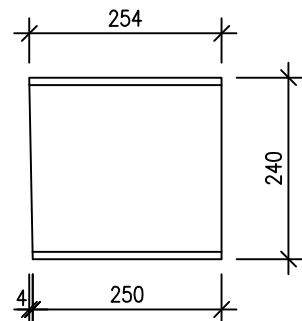
OCEL S235 J2

ZODP.PROJEKTANT	VYPRACOVAL	KONTROLOVAL	Ing. Miroslav KRAČMAR projektová činnost ve výstavbě Myslbekova 452 463 03 Stráž nad Nisou tel.: 602 150 580 IČO 14862981	
ING. KRAČMAR	ING. KRAČMAROVÁ	ING. KRAČMAR		
KRAJ: LIBERECKÝ		MAGISTRÁT: LIBEREC		
INVESTOR: VĚZEŇSKÁ SLUŽBA ČR, SOUDNÍ 1672/1g, PRAHA 4			FORMÁT	1050x420
AKCE:  LIBEREC – ZASTŘEŠENÍ ČÁSTI HOSPODÁŘSKÉHO DVORA			MĚŘÍTKO	1:10
			DATUM	XII/2016
			ÚČEL	DSP
			ČÍS. ZAK.	3216
OBSAH:			Č.VÝKRESU	PARÉ Č.
DÍLEC 14 – STŘEŠNÍ NOSNÍK			D.16	

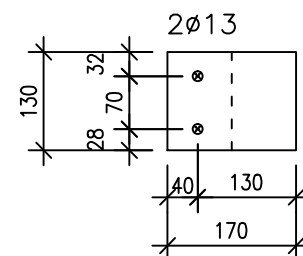
STŘEŠNÍ NOSNÍK



IPE 240-254  
1:10



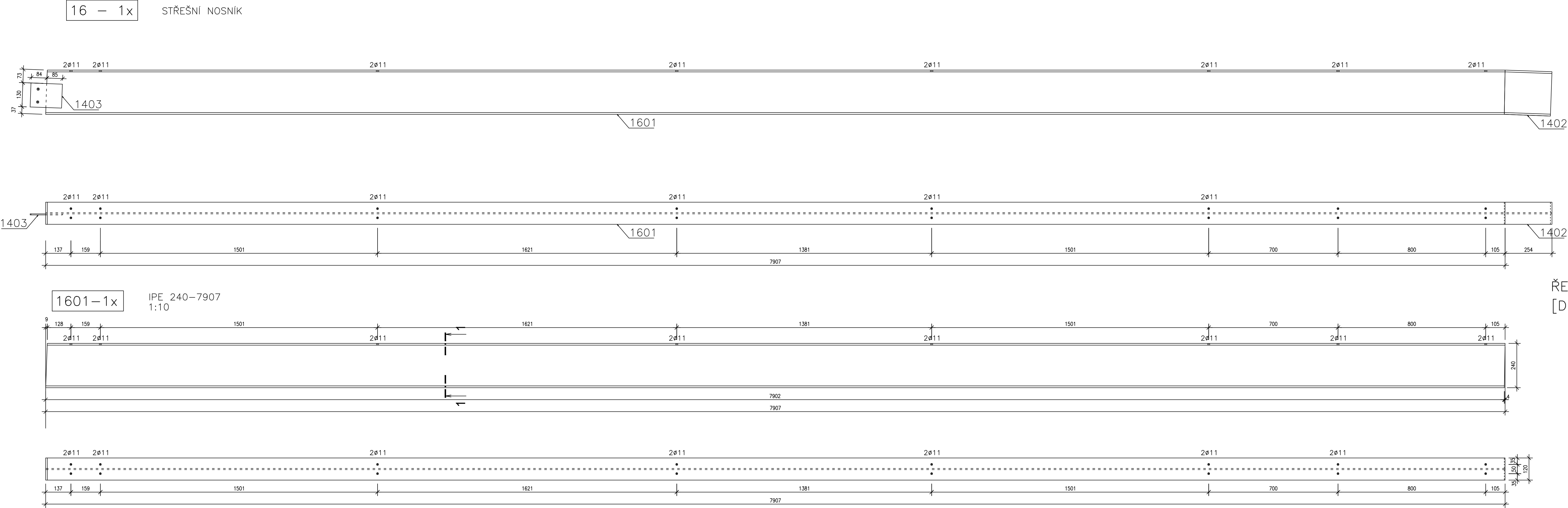
P8x130-170  
1:10



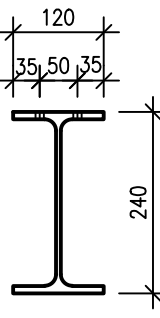
- TUPÉ SVARY PROVÉST NA TLOUŠŤKU MATERIÁLU
- POVRCHOVÁ ÚPRAVA DÍLCŮ – ŽÁROVÉ ZINKOVÁNÍ, MIN. TLOUŠŤKA POVLAKU 85 $\mu$ m

OCEL S235 J2

ZODP.PROJEKTANT	VYPRACOVAL	KONTROLOVAL	Ing. Miroslav KRAČMAR projeková činnost ve výstavbě Myslbekova 452 463 03 Stráž nad Nisou tel.: 602 150 580 IČO 14862981
ING. KRAČMAR	ING. KRAČMAROVÁ	ING. KRAČMAR	
KRAJ: LIBERECKÝ	MAGISTRÁT: LIBEREC		
INVESTOR: VĚZEŇSKÁ SLUŽBA ČR, SOUDNÍ 1672/1a, PRAHA 4			FORMÁT 1050x420
AKCE:	LIBEREC – ZASTŘEŠENÍ ČÁSTI HOSPODÁŘSKÉHO DVORA		MĚŘÍTKO 1:10
			DATUM XII/2016
			ÚČEL DSP
			ČÍS. ZAK. 3216
OBSAH:	DÍLEC 15 – STŘEŠNÍ NOSNÍK		Č.VÝKRESU PARE Č. D.17



ŘEZ 1—1  
[DÍLEC 16]

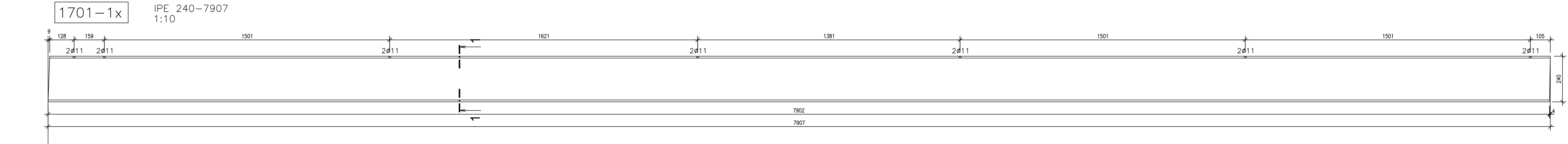
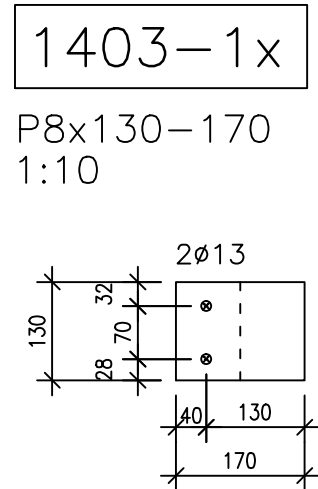
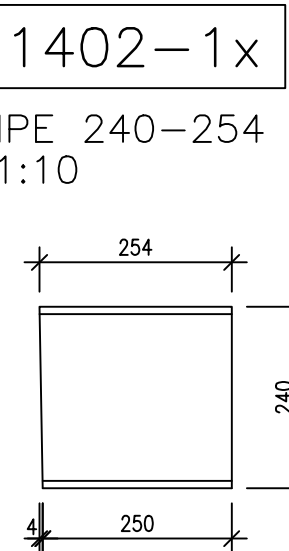
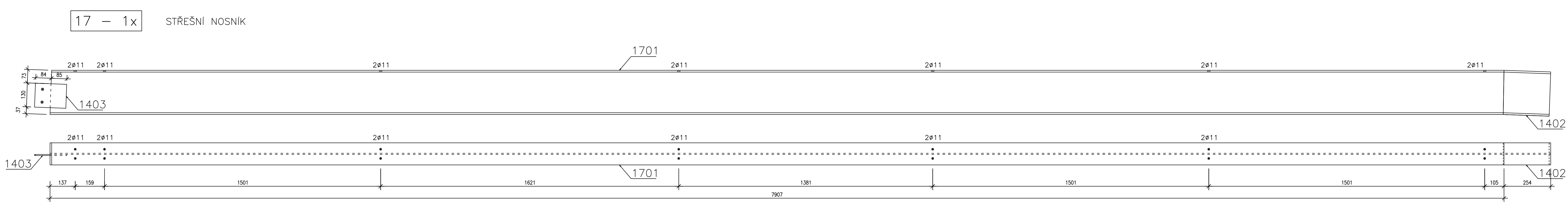


- LEGENDA:
- TUPÉ SVARY PROVÉST NA TLOUŠŤKU MATERIÁLU
  - POVRCHOVÁ ÚPRAVA DÍLCŮ — ŽÁROVÉ ZINKOVÁNÍ, MIN. TLOUŠŤKA POVLAKU 85μm

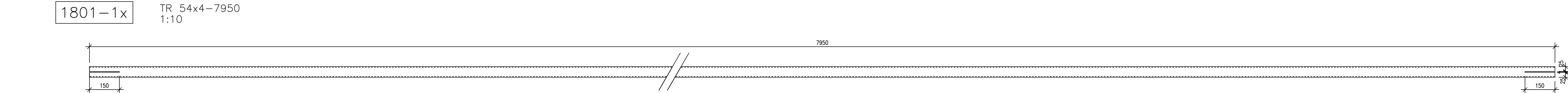
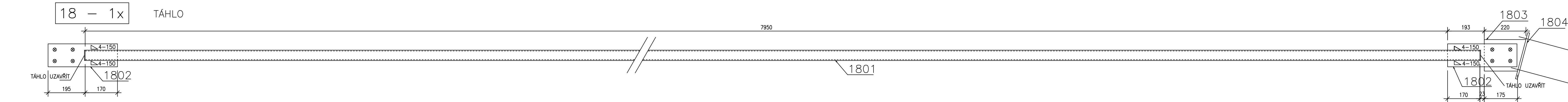
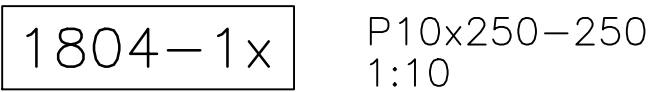
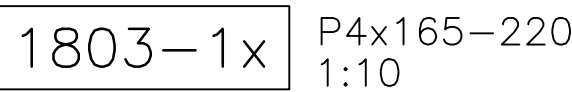
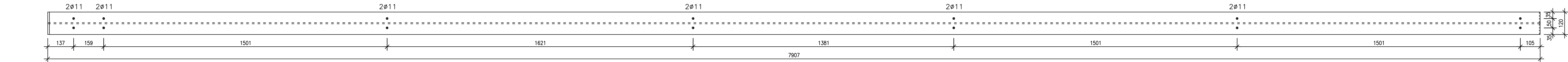
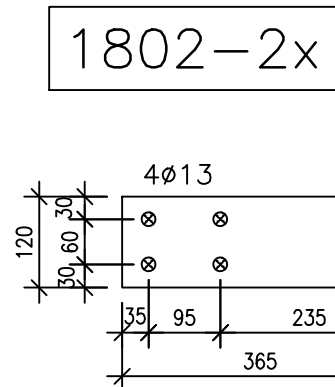
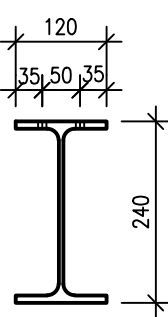
OCEL S235 J2

ZODP.PROJEKTANT	VYPRACOVAL	KONTROLOVAL	Ing. Miroslav KRAČMAR projektová činnost ve výstavbě Myslbekova 452 463 03 Stráž nad Nisou tel.: 602 150 580 IČO 14862981	
ING. KRAČMAR	ING. KRAČMAROVÁ	ING. KRAČMAR		
KRAJ: LIBERECKÝ		MAGISTRÁT: LIBEREC		
INVESTOR: VĚZEŇSKÁ SLUŽBA ČR, SOUDNÍ 1672/1a, PRAHA 4			FORMÁT	1050x420
AKCE:  LIBEREC – ZASTŘEŠENÍ ČÁSTI HOSPODÁŘSKÉHO DVORA			MĚŘÍTKO	1:10
			DATUM	XII/2016
			ÚČEL	DSP
			ČÍS. ZAK.	3216
OBSAH:  DÍLEC 16 – STŘEŠNÍ NOSNÍK			Č.VÝKRESU	PARÉ Č.
			D.18	





ŘEZ 1–1  
[DÍLEC 17]



LEGENDA:

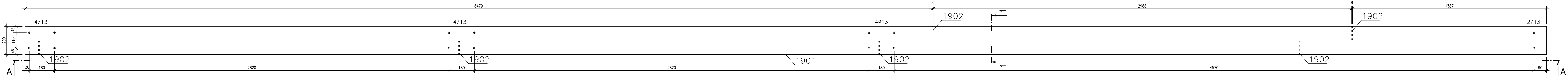
- TUPÉ SVARY PROVÉST NA TLOUŠŤKU MATERIÁLU
- POVRCHOVÁ ÚPRAVA DÍLCŮ – ŽÁROVÉ ZINKOVÁNÍ, MIN. TLOUŠŤKA POVLAKU 85µm

OCEL S235 J2

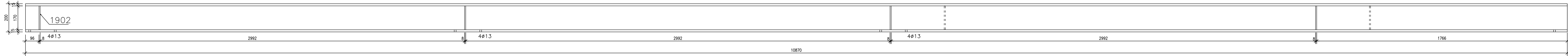
ZODP.PROJEKTANT	VYPRACOVAL	KONTROLOVAL	Ing. Miroslav KRAČMAR projektová činnost ve výstavbě Myslibekova 452 463 03 Stráž nad Nisou tel.: 602 150 589 IČO 14862981	
ING. KRAČMAR	ING. KRAČMAROVÁ	ING. KRAČMAR		
KRAJ: LIBERECKÝ		MAGISTRÁT: LIBEREC		
INVESTOR: VĚZEŇSKÁ SLUŽBA ČR, SOUDNÍ 1672/1a, PRAHA 4			FORMÁT	1050x420
AKCE:			MĚŘÍTKO	1:10
LIBEREC – ZASTŘEŠENÍ ČÁSTI HOSPODÁŘSKÉHO DVORA			DATUM	XII/2016
			ÚČEL	DSP
OBSAH:			ČÍS. ZAK.	3216
			Č.VÝKRESU	PARÉ Č.
DÍLEC 17, 18 – STŘEŠNÍ NOSNÍK A TÁHLO			D.19	

19 – 1x PRŮVLAK

1901–1x HEB 240–10 870

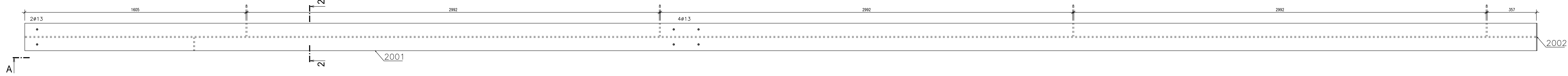


POHLED A–A [DÍLEC 19]

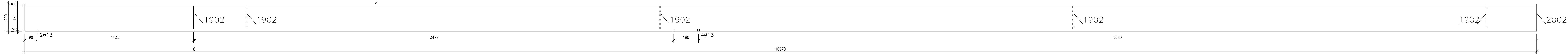


20 – 1x PRŮVLAK

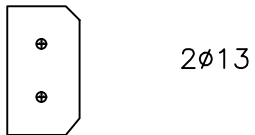
2001–1x HEB 240–10 970



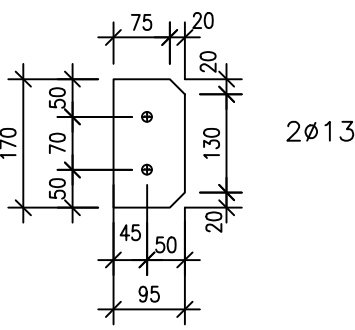
POHLED A–A [DÍLEC 20]



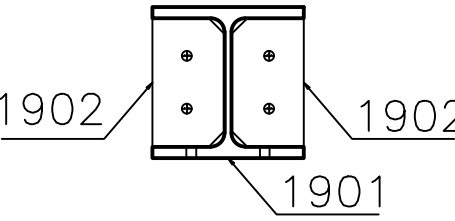
1902–7x P5x115–115 1:10



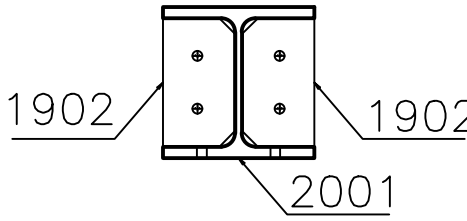
1902–6x P8x95–170 1:10



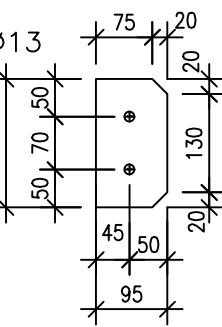
ŘEZ 1–1 [DÍLEC 19]



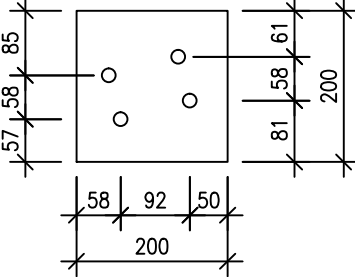
ŘEZ 2–2 [DÍLEC 20]



1902–5x P8x95–170 1:10



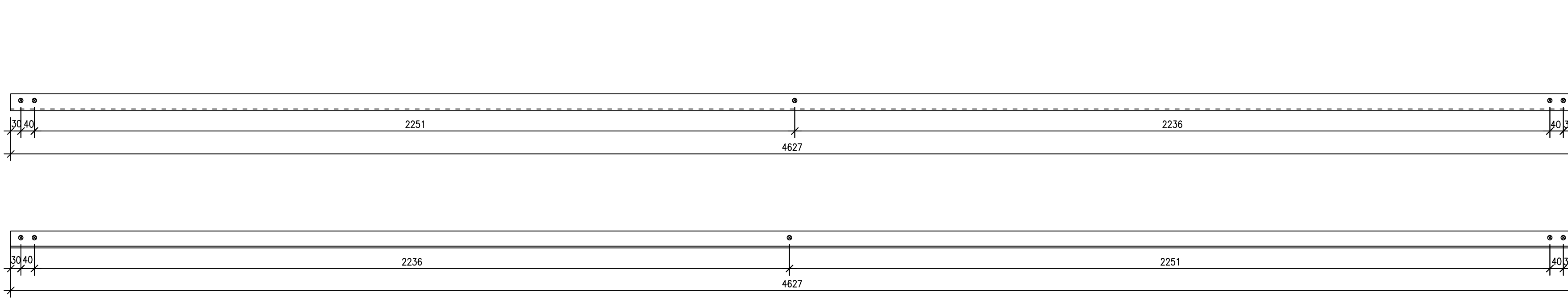
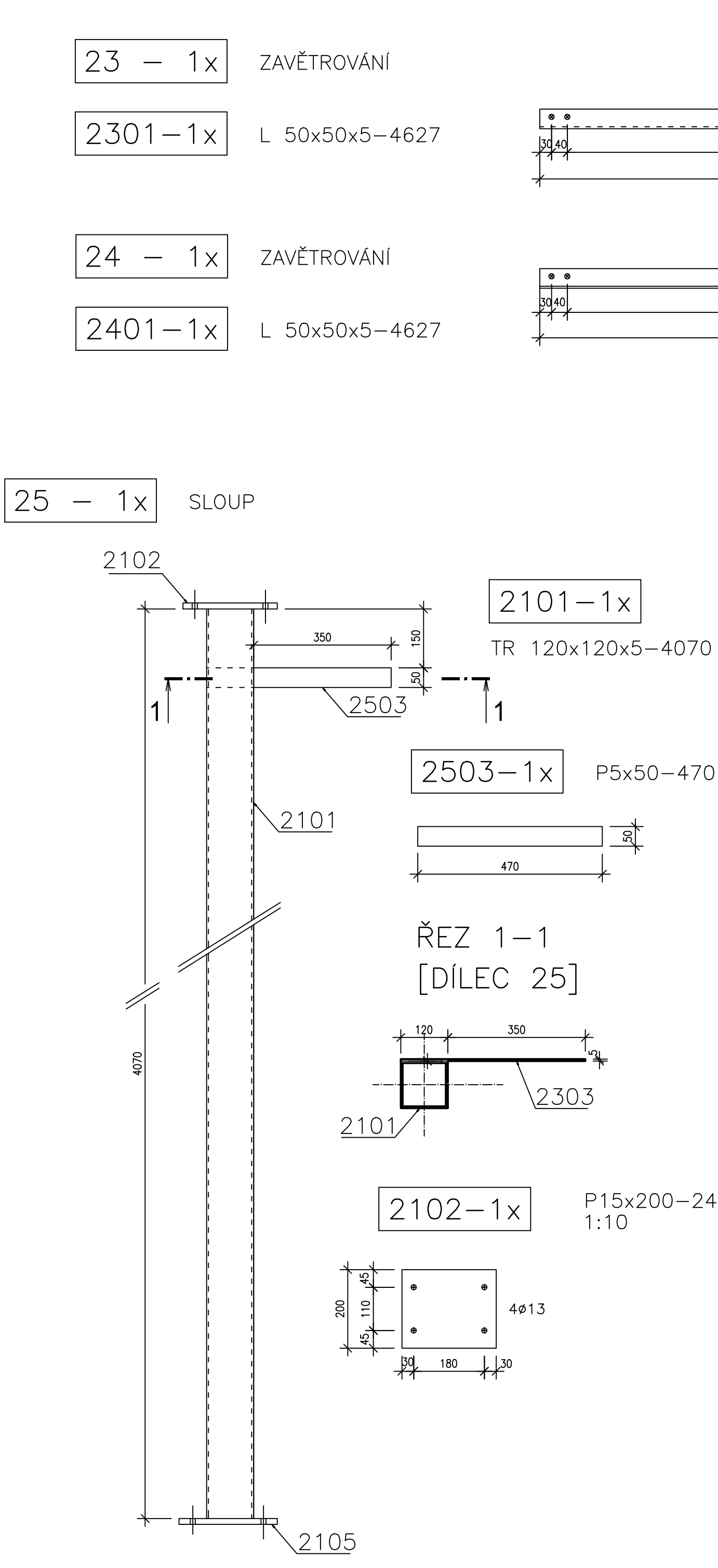
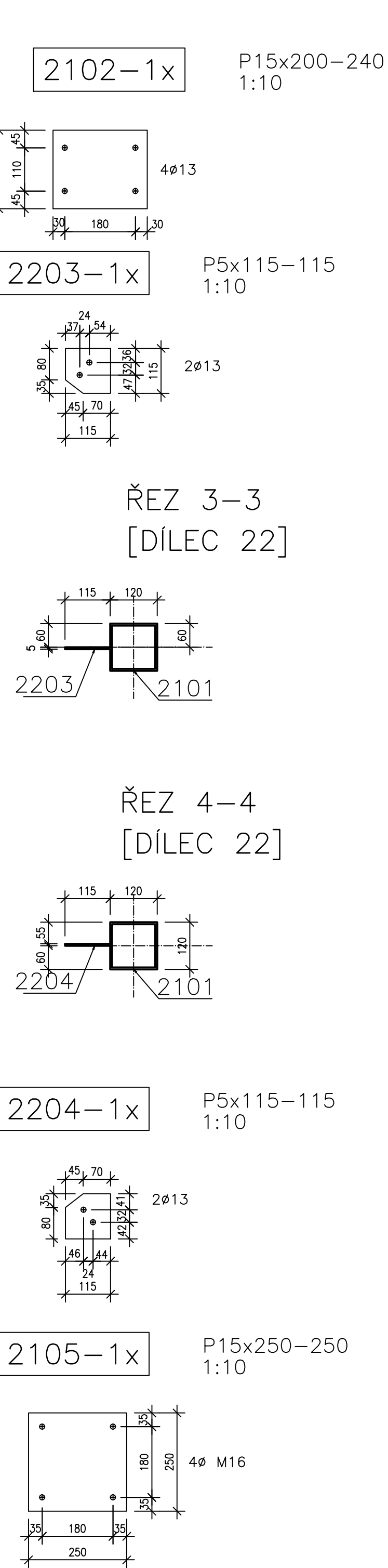
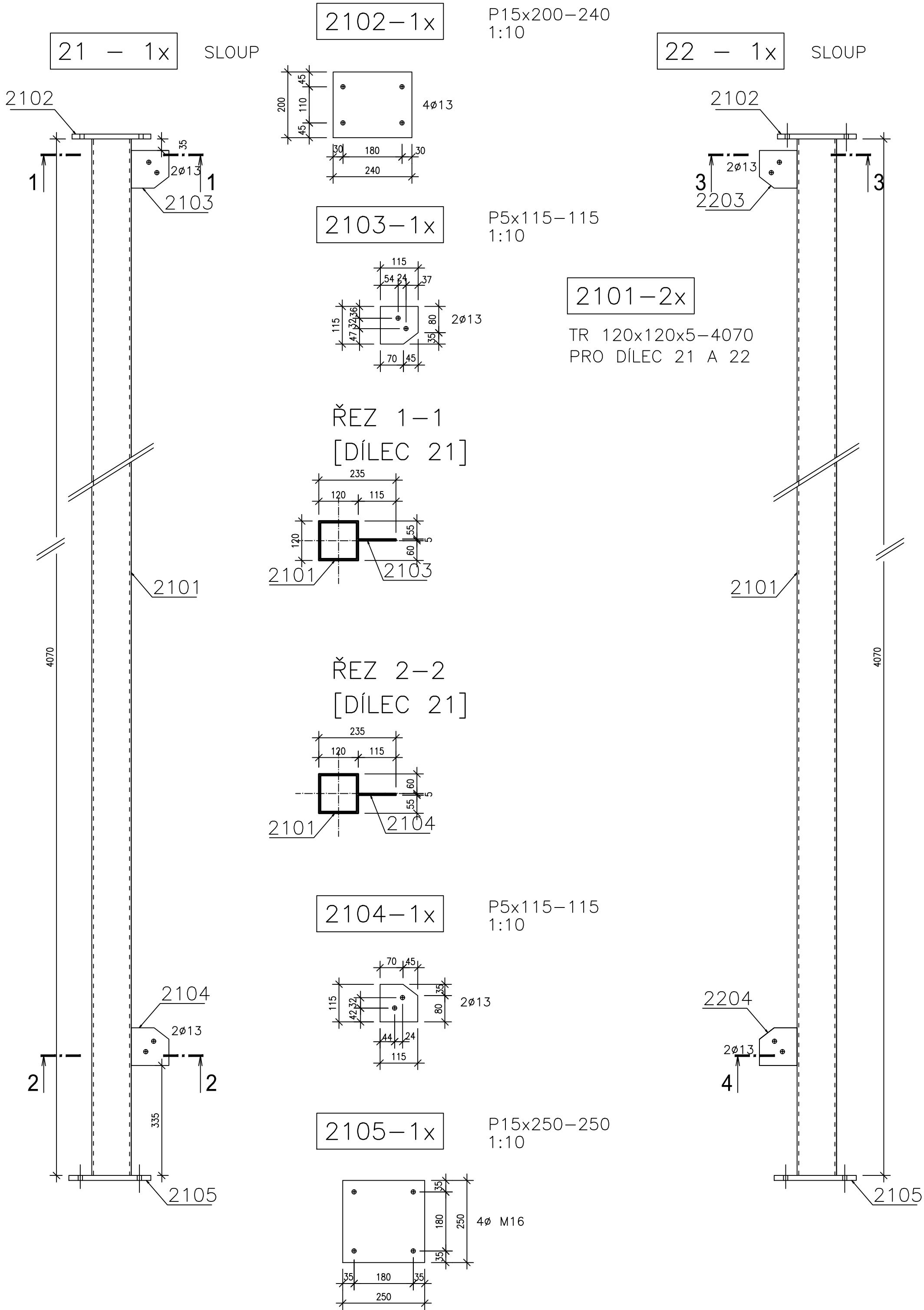
2002–1x P5x200–200 1:10



- LEGENDA:
- TUPÉ SVARY PROVÉST NA TLOUŠTKU MATERIÁLU
  - POVRCHOVÁ ÚPRAVA DÍLCŮ – ŽÁROVÉ ZINKOVÁNÍ, MIN. TLOUŠTKA POVLAKU 85μm

OCEL S235 J2

ZODP.PROJEKTANT	VYPRACOVAL	KONTROLOVAL	Ing. Miroslav KRAČMAR projektová činnost ve výstavbě Myslbekova 452 463 03 Svráž nad Nisou tel.: 602 150 580 IČO 14862981	
ING. KRAČMAR	ING. KRAČMAROVÁ	ING. KRAČMAR		
KRAJ: LIBERECKÝ				
INVESTOR: VĚZEŇSKÁ SLUŽBA ČR, SOUDNÍ 1672/1a, PRAHA 4			FORMÁT	1470x420
AKCE:			MĚŘITKO	1:10
LIBEREC –			DATUM	XII/2016
ZASTŘEŠENÍ ČÁSTI HOSPODÁŘSKÉHO DVORA			ČÍSEL	DSP
OBSAH:			ČÍS. ZAK.	3216
DÍLEČ 19, 20 – PRŮVLAK			Č.VÝKRESU	PARÉ Č.
			D.20	



- LEGENDA:
- TUPÉ SVARY PROVÉST NA TLOUŠTKU MATERIÁLU
  - POVRCHOVÁ ÚPRAVA DÍLCŮ – ŽÁROVÉ ZINKOVÁNÍ, MIN. TLOUŠTKA POVLAKU 85µm

OCEL S235 J2

ZODP.PROJEKTANT	VYPRACOVAL	KONTROLOVAL	Ing. Miroslav KRAČMAR projektová činnost ve výstavbě Myslibekova 452 463 03 Stráž nad Nisou tel.: 602 150 580 IČO 14862981	
ING. KRAČMAR	ING. KRAČMAROVÁ	ING. KRAČMAR		
KRAJ: LIBERECKÝ			MAGISTRÁT: LIBEREC	
INVESTOR: VĚZEŇSKÁ SLUŽBA ČR, SOUDNÍ 1672/1a, PRAHA 4			FORMÁT	1050x420
AKCE: LIBEREC – ZASTŘEŠENÍ ČÁSTI HOSPODÁŘSKÉHO DVORA			MĚŘÍTKO	1:10
			DATUM	XII/2016
			ÚČEL	DSP
			ČÍS. ZAK.	3216
OBSAH: DÍLEC 21-26 – SLOUPY A ZTUŽIDLO			Č.VÝKRESU	PARE Č. D.21