

POZNÁMKY

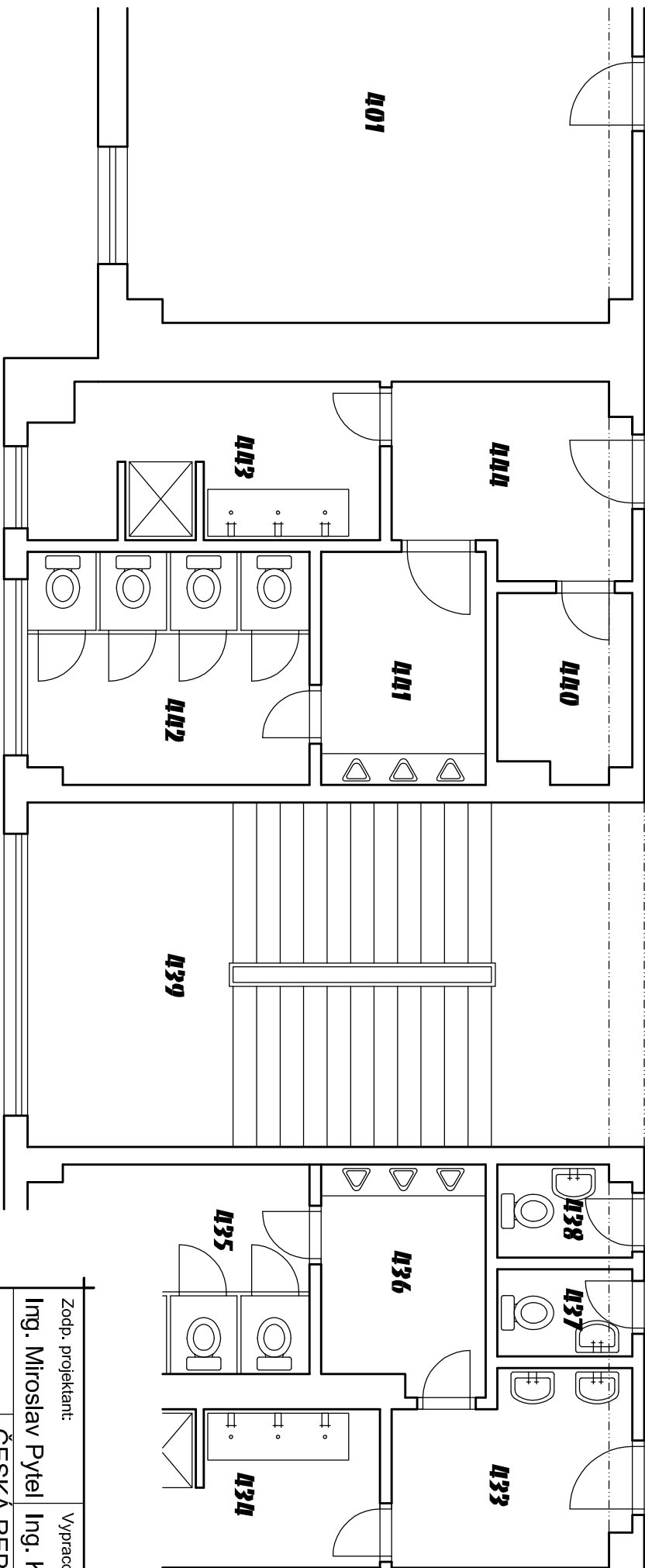
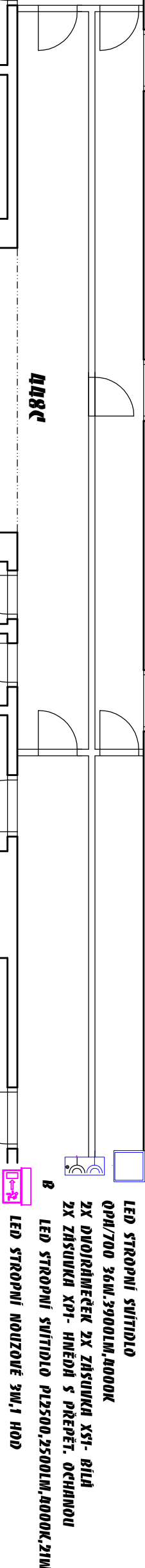
STÁVAJÍCÍ ROZVÁDĚŘ SE DOPLNÍ

LSN 10H/16- SVĚTLŮ

LSN 16H/1C - ZÁŠUVKA XP

LEI 16A/2/0,03A -ZÁŠUVKA XS

EL ROZVODY POD OMÍTKOU



LEGENDA MÍSTNOSTI

Míst.č.	Účel místnosti	Výměra	podlaha	stěny
...	...	-	-	-
415	KANCELAŘ	32,0 m2	PVC	omítka
416A	KANCELAŘ	10,94 m2	PVC	omítka/sdk,
416B	KANCELAŘ	11,03 m2	PVC	omítka/sdk
416C	PŘEDSÍŇKA	7,71 m2	PVC	omítka/sdk,
217	KANCELAŘ	31,9 m2	PVC	omítka
...	...	-	-	-

Zodp. projektant:	Vypracoval:	Kreslil:
Ing. Miroslav Pytel	Ing. Kolmáš	Ludvík Pětvalský
ČESKÁ REPUBLIKA - Vězeňská služba ČR		
Investor	se sídlem Soudní 1672/1a, 140 67 Praha 4	
Akce	HEŘMANICE-KANCELÁŘE V UBÝTOVNĚ ODSOUZENÝCH B	
Místo stavby	Věznice Heřmanice, Orlovská 670/35, 713 02 Ostrava	
Část	D.1.4 E) ELEKTROINSTALACE	
Obsah	SITUAČNÍ SCHÉMA ROZVODU ČNP	