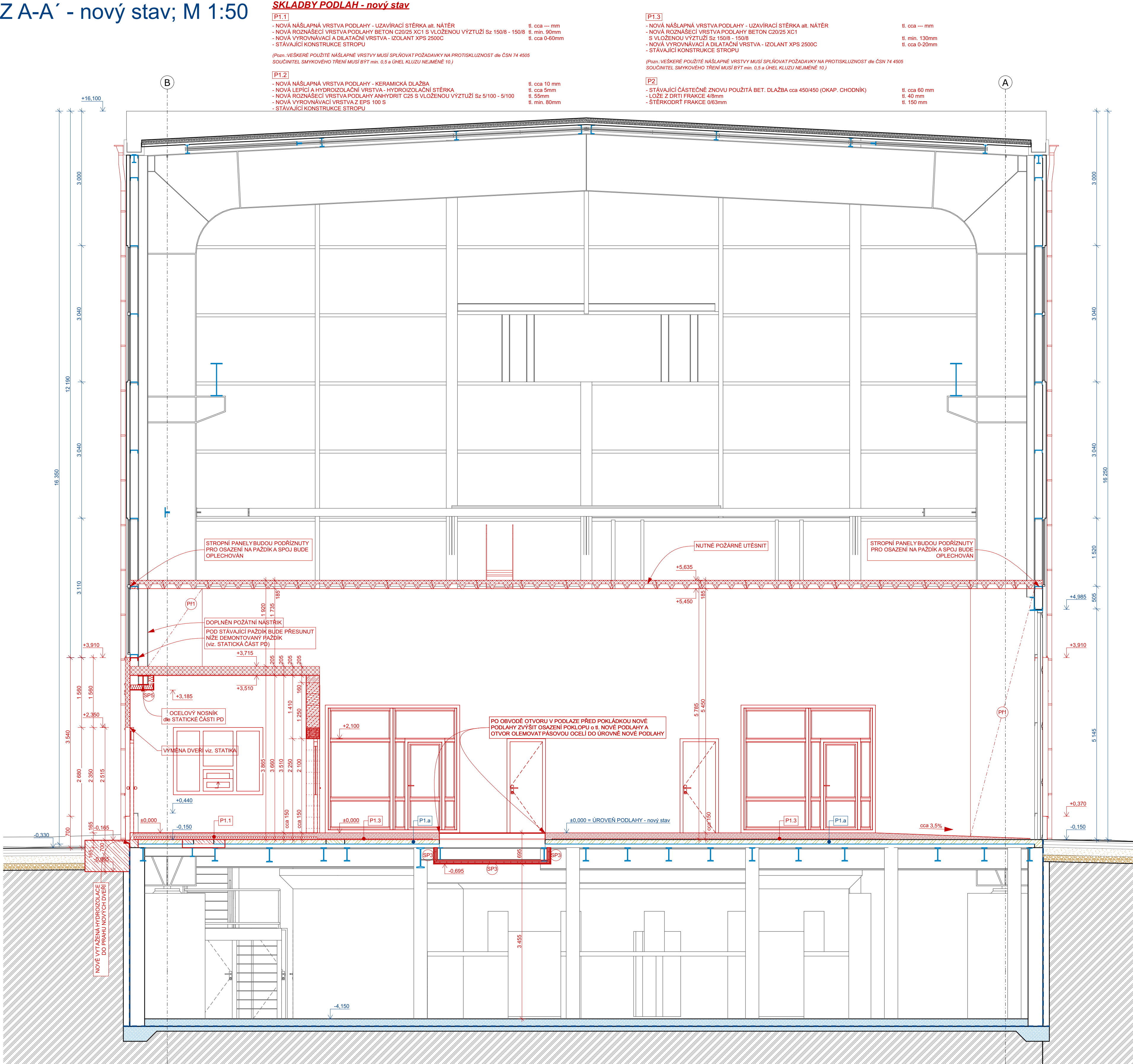


ŘEZ A-A' - nový stav; M 1:50



SKLADBY PODLAH - stávající stav

P1.a

- STÁVAJÍCÍ BETONOVÁ SPRÁŽENÁ DESKA

- TRAPEZOVÉ PLECHY SZ 12103 (MATERIÁL 11373 POZINK)

- NOSNÁ OCELOVÁ KONSTRUKCE

tl. 180mm

tl. ---- (1,3mm)

P1.b

- STÁVAJÍCÍ BETONOVÁ PREFABRIKOVANÉ PANELY (dle dochované PD)

tl. 250mm

LEGENDA STÁVAJÍCÍCH MATERIÁLŮ:

STÁVAJÍCÍ OBVODOVÉ A VNITŘNÍ NOSNÉ ZDIVO

STÁVAJÍCÍ NENOSNÉ PŘÍČKY

STÁVAJÍCÍ ŠTĚRKOPÍSKOVÝ PODSYP

STÁVAJÍCÍ HYDROIZOLACE - ASFALTOVÝ PÁS

STÁVAJÍCÍ ROSTLÝ TERÉN

LEGENDA NOVÝCH MATERIÁLŮ:

STĚNOVÉ SENDVIČOVÉ PANELY (OPLÁSTĚNÍ FASÁDY) tl. 100mm, S POŽÁRNÍ ODOLNOSTÍ dle PBR (IZOLANTEM PANELU JE PĚNA NA BÁZI PUR - NUTNO SPLNIT POŽADAVKY PBR) EXTERIÉR RAL 3000 - UPŘESNIT NA STAVBĚ S INVESTOREM dle PŘEDLOŽENÝCH VZORKŮ INTERIÉR RAL 9010 - UPŘESNIT NA STAVBĚ S INVESTOREM dle PŘEDLOŽENÝCH VZORKŮ

STŘEŠNÍ SAMOSNOSNÉ SENDVIČOVÉ PANELY (OPLÁSTĚNÍ STROPU) tl. 80-100mm, S POŽÁRNÍ ODOLNOSTÍ dle PBR (IZOLANTEM PANELU JE PĚNA NA BÁZI PUR - NUTNO SPLNIT POŽADAVKY PBR) EXTERIÉR RAL 3000 - UPŘESNIT NA STAVBĚ S INVESTOREM dle PŘEDLOŽENÝCH VZORKŮ INTERIÉR RAL 9010 - UPŘESNIT NA STAVBĚ S INVESTOREM dle PŘEDLOŽENÝCH VZORKŮ

KERAMICKÉ CIHELNÉ TVÁRNICE tl. 300mm P10 BROUŠENÉ na CELOPLOŠNĚ LEPIDLO alt. NEBROUŠENÉ NA MVC

KERAMICKÉ CIHELNÉ TVÁRNICE tl. 300mm P8 BROUŠENÉ VYPLNĚNÉ IMPREGNOVANOU MINERÁLNÍ IZOLACÍ na CELOPLOŠNĚ LEPIDLO

KERAMICKÉ CIHELNÉ TVÁRNICE tl. 250mm P10 BROUŠENÉ na CELOPLOŠNĚ LEPIDLO alt. NEBROUŠENÉ NA MVC

PŘÍČKA Z PÓROBETONOVÝCH TVÁRNIC tl. 200 mm na CELOPLOŠNĚ LEPIDLO

KERAMICKÉ PŘÍČKY tl. 115mm BROUŠENÉ na CELOPLOŠNĚ LEPIDLO alt. NEBROUŠENÉ NA MVC

SÁDKOKARTONOVÉ PŘEDSTĚNY OCELOVÝCH KONSTRUKCÍ S DVOJITÝM OPLÁSTĚNÍM s MINERÁLNÍ IZOLACÍ o min. tl. 100mm S POŽÁRNÍ ODOLNOSTÍ DLE ZPRÁVY PBR (DO SOC. ZAŘÍZENÍ BUDOU INSTALOVANY KONSTRUKCE ODOLNÉ PROTI VODĚ A VLHKOSTI)

SÁDKOKARTONOVÝ PODHLED (DO SOCIÁLNÍCH ZAŘÍZENÍ BUDOU INSTALOVANY KONSTRUKCE ODOLNÉ PROTI VODĚ A VLHKOSTI)

ROZNAŠEČI BETONOVÁ VRSTVA PODLAHY - C 20/25 XC1 S VLOŽENOU VÝZTUŽÍ 150/8 - 150/8

ZATEPLENÍ SOKLU XPS tl. 100mm; ZATEPLENÍ PODLAHY (DOROVNÁVACÍ VRSTVA) tl. 0 až 20 - 80mm

HYDROIZOLACE TĚŽKÝ ASFALTOVÝ PÁS

POZNÁMKY LEGENDY MATERIÁLŮ A SKLADBY KONSTRUKCÍ:

TENTO VÝPIS MATERIÁLŮ JE ORIENTAČNÍ, MATERIÁLOVÁ SPECIFIKACE PEVNOSTI A DIMENZE JEDNOTLIVÝCH MATERIÁLŮ A PRVKŮ BUDOU PROVEDENY DLE STATICKÉ ČÁSTI PROJEKTOVÉ DOKUMENTACE, TEPELNÉ TECHNICKÉ VLASTNOSTI A TL. MATERIÁLŮ NOVÝCH IZOLANTŮ BUDOU ČSN 73 0540.

SDK KONSTRUKCE:

SP1

SDK PODHLED DO VLHKÉHO PROSTŘEDÍ s.v. 2 600 mm, BEZ POŽÁRNÍ ODOLNOSTI (PODHLIED MUSÍ BYT CELISTVÝ NEDEMONTOVATELNÝ)

SP2

SDK PODHLED s.v. 2 650 mm, BEZ POŽÁRNÍ ODOLNOSTI (PODHLIED MUSÍ BYT CELISTVÝ NEDEMONTOVATELNÝ)

SP3

SDK KONSTRUKCE NAD PROSTUPEM DO 1.PP S POŽÁRNÍ ODOLNOSTÍ REI 30 OVĚŘIT dle PBR STAVBY

SP4

SDK KONSTRUKCE NAD PROSTUPEM DO 1.PP U ZTUŽIDLA (S MECHANICKOU ODOLNOSTÍ Z INTERIERU) SKLADBA OD INTERIERU:
2x SDK
PAROZÁBRANA
OCELOVÝ RASTR + MINERÁLNÍ IZOLACE
1x SDK

tl. min. 2x 18mm

tl. ----

tl. min. tl. 100mm

tl. ----

SP5

SDK KONSTRUKCE VODOROVNÉHO OCELOVÉHO NOSNIKU SKLADBA OD INTERIERU:
1x SDK
PAROZÁBRANA
OCELOVÝ RASTR + MINERÁLNÍ IZOLACE

tl. ----

tl. ----

tl. min. tl. 100mm

tl. ----

PR1

SDK KONSTRUKCE - OPLÁSTĚNÍ OCELOVÝCH KONSTRUKCÍ dle POŽADAVKŮ PBR (S MECHANICKOU ODOLNOSTÍ Z INTERIERU) SKLADBA OD INTERIERU:
2x SDK S POŽÁRNÍ ODOLNOSTÍ REI 30 OVĚŘIT dle PBR STAVBY
PAROZÁBRANA
OCELOVÝ RASTR + MINERÁLNÍ IZOLACE
OCELOVÁ KONSTRUKCE HALY

tl. ----

tl. ----

tl. min. tl. 100mm

tl. ----

POZNÁMKY:

- PROSTUPY PRO VZT A OSTATNÍ BUDOU VE ZDIVU VYNECHANY OPATŘENY PŘÍPADNÝMI CHRÁŇÁČKAMI dle SAMOSTATNÉ ČÁSTI PD A OBEZDĚNÝ + POŽÁRNĚ UTĚSNĚNÝ S OHLEDEM NA POŽÁRNĚ BEZPEČNOSTNÍ ŘEŠENÍ STAVBY!!

- OPLÁSTĚNÍ A OKNA JSOU INSTALOVÁNA NA OCELOVÉ VÝMĚNY viz. STAVEBNĚ KONSTRUKČNÍ ČÁST PROJEKTOVÉ DOKUMENTACE.

- STÁVAJÍCÍ NOVE OCELOVÉ KONSTRUKCE PROSTUPUJÍCÍ Z NEVYTÁPĚNÉ DO VYTÁPĚNÉ ČÁSTI BUDOVY BUDOU TEPELNĚ IZOLOVANY V RÁMCI SDK OBKLADŮ, NEIZOLOVANÉ KONSTRUKCE JSOU OPATŘENY STYKOVÝMI S PŘERUŠENÝMI TEPELNÝMI MOSTY. STYKOVÝ S PŘERUŠENÝMI TEPELNÝMI MOSTY JSOU ŘEŠENY VE STAVEBNĚ KONSTRUKČNÍM ŘEŠENÍ, KTERÉ JE NEDÍLNOU SOUČÁSTÍ TĚTO PD. (PŘERUŠENÉ TEPELNÉ MOSTY JSOU PROVEDENY tzv. ODSAZENOU MONTÁŽÍ alt. SYSTEMOVÝMI VÝROBKÝ "ISOŠOKY" A TYTO SPOJE MUSÍ BYT KOMPLETNĚ SKRYTY POD SDK KONSTRUKCEMI TAK, ABY NENARUŠILI TL. SDK DESEK)

- ÚROVEŇ NOVE PODLAHY ±0,000 DOMĚŘIT NA STAVBĚ PO VYKLIZENÍ OBJEKTU. AIL. PRÍZPUSOBENÍ TL. PODLAHY BUDE PROVEDENO DOROVNÁNÍM DESKAMI XPS V POTŘEBNÝCH TLOUŠTKÁCH PŘI ZACHOVÁNÍ TL. BETONU.

- PROJEKTOVÁ DOKUMENTACE JE NAVRŽENA DLE DOSTUPNÝCH MOŽNÝCH INFORMACÍ A INFORMACÍCH SDĚLENÝCH INVESTOREM. PŘI STAVEBNÍCH PRÁCECH MOHOU BYT ZJIŠTENY TAKOVÉ SKUTEČNOSTI, KTERÉ MOHOU OVLIVNIT PŘEDPOKLAD A ROZSAH PRÁCI. V TĚCHTO PŘÍPADECH BUDE PROJEKTANT V PŘEDSTÍHU UPOZORNĚN A UPRAVU BUDE ŘEŠENA V RÁMCI ZMĚNOVÉHO ŘÍZENÍ

- NEDÍLNOU SOUČÁSTÍ PROJEKTOVÉ DOKUMENTACE JSOU ČÁSTI ZÚČASTNĚNÝCH PROFESÍ, VÝSTUPY TĚCHTO PROFESÍ OBSAŽENÉ V ARCHITEKTONICKO STAVEBNÍM ŘEŠENÍM JSOU POUZE ORIENTAČNÍHO CHARAKTERU. K PODROBNĚMU ŘEŠENÍ DÍLČÍCH SOUČÁSTÍ STAVBY SLOUŽÍ TYTO SAMOSTATNÉ ČÁSTI PROJEKTOVÉ DOKUMENTACE A TO ZE Jména POŽÁRNĚ BEZPEČNOSTNÍ ŘEŠENÍ STAVBY

- KOTOVÁNÍ JE PROVEDENO V KOORDINÁČNÍCH ROZMĚRECH PODKLAD SITUACE BYL PŘEVZAT Z VEREJNĚ PŘÍSTUPNÉHO SERVERU www.cuzk.cz

±0,000 = NOVÁ PODLAHA 1.NP cca 150mm NAD STÁVAJÍCÍ ÚROVŇÍ PODLAHY

Hlavní inženýr projektu :	Ing. Radek Myšák
Zodpovědný projektant :	Ing. Jaroslav Myšák
Projektant :	Ing. Oldřich Barvřil
Kraj :	Královéhradecký
M.Ú. :	SÚ ministerstva spravedlnosti
Stavebník :	ČESKÁ REPUBLIKA - VĚZEŇSKÁ SLUŽBA ČR, IČO: 00212423, Soudní 1627/1a, 140 67 Praha 4, Českou republiku zastupuje na základě povolení generálního ředitele ze dne 01.07.2016 OJ - VS-2632, 34/CJ-2016-800020-26 ředitel věznice Odolov plk. Mgr. Tomáš Kubín adresa věznice: VS ČR Věznice Odolov čp. 41, P.O.BOX 6.10, 542 34 Malé Svatoňovice
Stavba :	„ODOLOV – VÝROBNÍ HALA objekt 008“ ZMĚNA DOKONČENÉ STAVBY - STAVEBNÍ ÚPRAVY SPOČÍVAJÍCÍ VE VESTAVBĚ DÍLEN DO STÁVAJÍCÍ HALY, st.p.č. 215 a (p.p.č.712/12 pro nové venkovní domovní vedení vody a kanalizace a oplocení) katastrální území Odolov [756601] Vězeňská služba ČR Odolov, Odolov 41, 542 34 Malé Svatoňovice
ARCHITEKTONICKO STAVEBNÍ ŘEŠENÍ	Číslo paré :
Název výkresu :	ŘEZ A-A' - nový stav

IRBOS s.r.o.
Čestlice 115
Kostelec nad Ohří
517 41
www.irbos.cz

Autorizace:

Číslo zakázky :

16/11/0431

Stupeň PD :

DUR+DSP+DPS

Datum :

12/2016

Měřítko :

1:50

Formát :

A4

Číslo výkresu :

D.1.1.10