
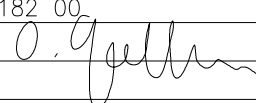


AKCE		STAVEBNÍ ÚPRAVY BÝVALÉ KOTELNY VĚZNICE VINAŘICE Vinařice u Kladna, č. 245		A T E L I E R 	
INVESTOR	Vězeňská služba ČR	Č.ZAK.	1093		
	Soudní 1672/1a, Nusle, 14000 Praha 4	STUPEŇ	DSP + DPS		
ZHOTOVITEL	ATELIER P.H.A. spol. s r.o.	MĚŘÍTKO			
	Gabčíkova 15, Praha 8, 182 00	DATUM	12/2016		
ODP. PROJEKTANT	Ing. Arch. O. Gattermayer 	FORMÁT	1xA4		
HLAVNÍ INŽENÝR PROJEKTU	Ing. T. Hromádko	ČÁST			
VYPRACOVAL	Ing. M. Ječná				
VÝKRES	PRŮVODNÍ ZPRÁVA			Č.v.	A

A - PRŮVODNÍ ZPRÁVA

ZÁKLADNÍ ÚDAJE STAVBY

Akce:	Stavební úpravy bývalé kotelny věznice Vinařice
Místo:	parcela č. 1860/20, Vinařice 245
Projektovaná část:	A – Průvodní zpráva
Stupeň:	Projekt pro stavební povolení
Investor:	Vězeňská služba ČR, Soudní 1672/1a, Nusle, 14000 Praha 4
Vedoucí projektant:	Atelier P.H.A. s r.o.
Zodpovědný projektant:	Ing. Arch. Ondřej Gattermayer (ČKA č. 514)
Hlavní inženýr projektu:	Ing. T. Hromádko
Datum zpracování:	12/2016

Obsah

Obsah	2
A.1 Identifikační údaje	4
A.1.1 Údaje o stavbě	4
a) název stavby	4
b) místo stavby	4
c) předmět projektové dokumentace	4
A.1.2 Údaje o stavebníkovi	4
a) jméno, příjmení a místo trvalého pobytu (fyzická osoba)	4
b) jméno, příjmení, obchodní firma, IČ, bylo-li přiděleno, místo podnikání (fyzická osoba podnikající)	4
c) obchodní firma nebo název, IČ, bylo-li přiděleno, adresa sídla (právnícká osoba).	4
A.1.3 Údaje o zpracovateli projektové dokumentace	4
a) jméno, příjmení, obchodní firma, IČ, bylo-li přiděleno, místo podnikání (fyzická osoba podnikající) nebo obchodní firma nebo název, IČ, bylo-li přiděleno, adresa sídla (právnícká osoba)	4
b) jméno a příjmení hlavního projektanta včetně čísla, pod kterým je zapsán v evidenci autorizovaných osob vedené Českou komorou architektů nebo Českou komorou autorizovaných inženýrů a techniků činných ve výstavbě, s vyznačeným oborem, popřípadě specializací jeho autorizace,	4
c) jména a příjmení projektantů jednotlivých částí projektové dokumentace včetně čísla, pod kterým jsou zapsáni v evidenci autorizovaných osob vedené Českou komorou architektů nebo Českou komorou autorizovaných inženýrů a techniků činných ve výstavbě, s vyznačeným oborem, popřípadě specializací jejich autorizace.	5
A.2 Seznam vstupních podkladů	5
A.3 Údaje o území	5
a) rozsah řešeného území,	5
b) údaje o ochraně území podle jiných právních předpisů1) (památková rezervace, památková zóna, zvláště chráněné území, záplavové území apod.),	5
c) údaje o odtokových poměrech,	5
d) údaje o souladu s územně plánovací dokumentací, nebylo-li vydáno územní rozhodnutí nebo územní opatření, popřípadě nebyl-li vydán územní souhlas,	5
e) údaje o souladu s územním rozhodnutím nebo veřejnoprávní smlouvou územní rozhodnutí nahrazující anebo územním souhlasem, popřípadě s regulačním plánem v	

rozsahu, ve kterém nahrazuje územní rozhodnutí, a v případě stavebních úprav podmiňujících změnu v užívání stavby údaje o jejím souladu s územně plánovací dokumentací,.....	6
f) údaje o dodržení obecných požadavků na využití území,	6
g) údaje o splnění požadavků dotčených orgánů,	6
h) seznam výjimek a úlevových řešení,	6
i) seznam souvisejících a podmiňujících investic,	6
j) seznam pozemků a staveb dotčených prováděním stavby (podle katastru nemovitostí) ...	6
A.4 Údaje o stavbě	7
a) nová stavba nebo změna dokončené stavby,	7
b) účel užívání stavby,	7
c) trvalá nebo dočasná stavba,	7
d) údaje o ochraně stavby podle jiných právních předpisů (kulturní památka apod.),	7
e) údaje o dodržení technických požadavků na stavby a obecných technických požadavků zabezpečujících bezbariérové užívání staveb,	7
f) údaje o splnění požadavků dotčených orgánů a požadavků vyplývajících z jiných právních předpisů,	8
g) seznam výjimek a úlevových řešení,	8
h) navrhované kapacity stavby (zastavěná plocha, obestavěný prostor, užitná plocha, počet funkčních jednotek a jejich velikosti, počet uživatelů /pracovníků apod.),	8
i) základní bilance stavby (potřeby a spotřeby médií a hmot, hospodaření s dešťovou vodou, celkové produkované množství a druhy odpadů a emisí, třída energetické náročnosti budov apod.),	8
j) základní předpoklady výstavby (časové údaje o realizaci stavby, členění na etapy),	8
k) orientační náklady stavby.	8
l) Ochranná pásma.	8
A.5 Členění stavby na objekty a technická a technologická zařízení	9
A.6 Zvláštní ustanovení projektanta.....	9

A.1 Identifikační údaje

A.1.1 Údaje o stavbě

a) název stavby

Stavební úpravy bývalé kotelny v areálu věznice Vinařice

b) místo stavby

Vinařice 245, parcela č. 1860/20, k.ú. 782271 Vinařice u Kladna

c) předmět projektové dokumentace

Předmětem projektové dokumentace pro stavební povolení a provedení stavby (dále jen DPS) (projektová dokumentace vypracována jako jednostupňová dokumentace) je

- 1) změna užívání stavby stávající nevyužívané kotelny na výrobní prostory pro odsouzené se zázemím.
- 2) Demolice objektu výsypky popele.
- 3) Provedení stavebních úprav:
 - změna dispozice pro vytvoření výrobní plochy a zázemí (šatna, denní místnost, sociální zázemí, kancelář pro dozorce se sociálním zázemím a příruční sklad).
 - změna vzhledu jižní fasády změna polohy oken a dveří
 - zateplení obvodového pláště objektu
 - nová podlaha včetně hydroizolačního souvrství
 - nové zastřešení (nosná konstrukce – ocelové vazníky budou ponechány)
 - nové rozvody instalací

A.1.2 Údaje o stavebníkovi

a) jméno, příjmení a místo trvalého pobytu (fyzická osoba)

Stavebníkem není fyzická osoba

b) jméno, příjmení, obchodní firma, IČ, bylo-li přiděleno, místo podnikání (fyzická osoba podnikající)

Stavebníkem není fyzická osoba podnikající

c) obchodní firma nebo název, IČ, bylo-li přiděleno, adresa sídla (právnícká osoba).

Vězeňská služba ČR

se sídlem: Soudní 1672/1a, Nusle, 14000 Praha 4

A.1.3 Údaje o zpracovateli projektové dokumentace

a) jméno, příjmení, obchodní firma, IČ, bylo-li přiděleno, místo podnikání (fyzická osoba podnikající) nebo obchodní firma nebo název, IČ, bylo-li přiděleno, adresa sídla (právnícká osoba),

Ateliér P.H.A. spol. s r.o.

se sídlem: Gabčíkova 1239/15, 182 00 Praha 8

jednající: Ing. arch. Ondřej Gattermayer - jednatel

IČ: 49613936

DIČ: CZ49613936

b) jméno a příjmení hlavního projektanta včetně čísla, pod kterým je zapsán v evidenci autorizovaných osob vedené Českou komorou architektů nebo Českou komorou autorizovaných inženýrů a techniků činných ve výstavbě, s vyznačeným oborem, popřípadě specializací jeho autorizace,

Projektant: Ing.arch. Ondřej Gattermayer, autorizace ČKA: č. 514, Typ autorizace: VP (A.0)

Atelier P.H.A. s r.o.

Gabčíkova 1239/15, Praha 8

c) jména a příjmení projektantů jednotlivých částí projektové dokumentace včetně čísla, pod kterým jsou zapsáni v evidenci autorizovaných osob vedené Českou komorou architektů nebo Českou komorou autorizovaných inženýrů a techniků činných ve výstavbě, s vyznačeným oborem, popřípadě specializací jejich autorizace.

- D.1.1 Arch. stavební řešení:
Ing. arch. Ondřej Gattermayer, č. 514, autorizovaný architekt
- D.1.2 Stavebně konstrukční řešení
Doc. Ing. Hana Gattermayerová, CSc., č. 3577, statika a dynamika staveb
- D.1.3 Požárně bezpečnostní řešení (dále jen PBR):
Jaroslav Troníček – č. 0003915, autorizovaný technik pro požární bezpečnost staveb
- D.1.4a Zdravotní technika (dále jen ZTI)
Ing. Dagmar Zachová – č. 0400 350, autorizovaný technik pro techniku prostř. staveb
- D.1.4b Plynová odběrná zařízení – neobsazeno
- D.1.4c Vzduchotechnika (dále jen VZT):
Ing. Zdeněk Pojman – 0002059 - autorizovaný inženýr pro techniku prostř. staveb
- D.1.4d Odvod tepla kouře – neobsazeno
- D.1.4e Ústřední vytápění + chlazení (dále jen ÚT):
Ing. Dagmar Zachová – č. 0400 350, autorizovaný technik pro techniku prostř. staveb
- D.1.4f El. silnoproud + osvětlení + hromosvod (dále jen ESI)
Ing. Zdeněk Böhm – č. 0000644, autorizovaný inženýr pro techniku prostř. staveb
- D.1.4g El. slaboproud, EPS (dále jen ESA)
Ing. Zdeněk Böhm – č. 0000644, autorizovaný inženýr pro techniku prostř. staveb

A.2 Seznam vstupních podkladů

- Částečná dochovaná původní archivní dokumentace pro stavbu domu z roku 1974
- Pasport objektu (zpracoval Oldřich Opl) 06/2016
- Požadavky investora
- Doměření na místě + fotodokumentace (zpracovala PHA)

A.3 Údaje o území

a) rozsah řešeného území,

Rozsah řešeného území je omezen na objekt na parcele č. 1860/20

b) údaje o ochraně území podle jiných právních předpisů¹⁾ (památková rezervace, památková zóna, zvláště chráněné území, záplavové území apod.),

Řešený objekt je situován v areálu věznice Vinařice.

c) údaje o odtokových poměrech,

Navržené stavební úpravy se týkají převážně dispozičních změn v interiéru stávajícího domu. Odtokové poměry v území nebudou změněny.

d) údaje o souladu s územně plánovací dokumentací, nebylo-li vydáno územní rozhodnutí nebo územní opatření, popřípadě nebyl-li vydán územní souhlas,

Řešený objekt není součástí památkové rezervace ani památkové zóny. Do zájmového území nezasahuje ochranné pásmo zvláště chráněných území ve smyslu zákona číslo 114/1992 Sb., o ochraně přírody a krajiny, ve znění pozdějších předpisů. Záměr se nenalézá v ochranném pásmu podle zákona číslo 164/2001 Sb., o přírodních léčivých zdrojích, zdrojích přírodních minerálních vod, přírodních léčebných lázních a lázeňských místech a o změně některých souvisejících zákonů (lázeňský zákon), ve znění pozdějších předpisů – to znamená v ochranném pásmu minerálních vod. Území se nenachází ani v zátopovém pásmu vodních toků.

e) údaje o souladu s územním rozhodnutím nebo veřejnoprávní smlouvou územní rozhodnutí nahrazující anebo územním souhlasem, popřípadě s regulačním plánem v rozsahu, ve kterém nahrazuje územní rozhodnutí, a v případě stavebních úprav podmiňujících změnu v užívání stavby údaje o jejím souladu s územně plánovací dokumentací,

Navržené stavební úpravy jsou v souladu s územním plánem města Kladno. Charakter stavebních úprav nepodléhá vydání územního rozhodnutí.

f) údaje o dodržení obecných požadavků na využití území,

Navržené stavební úpravy jsou v souladu s vyhláškou č.501/2006 Sb., o obecných požadavcích na využívání území. Stavebními úpravami nejsou narušeny urbanistické a architektonické hodnoty stávající zástavby.

g) údaje o splnění požadavků dotčených orgánů,

Požadavky dotčených orgánů, které byly požadovány v průběhu zpracování PD byly zapracovány do dokumentace. V případě nových požadavků vzešlých po vydání této projektové dokumentace, budou tyto požadavky zapracovány formou dodatku (případně revizí) přísluší části projektové dokumentace.

h) seznam výjimek a úlevových řešení,

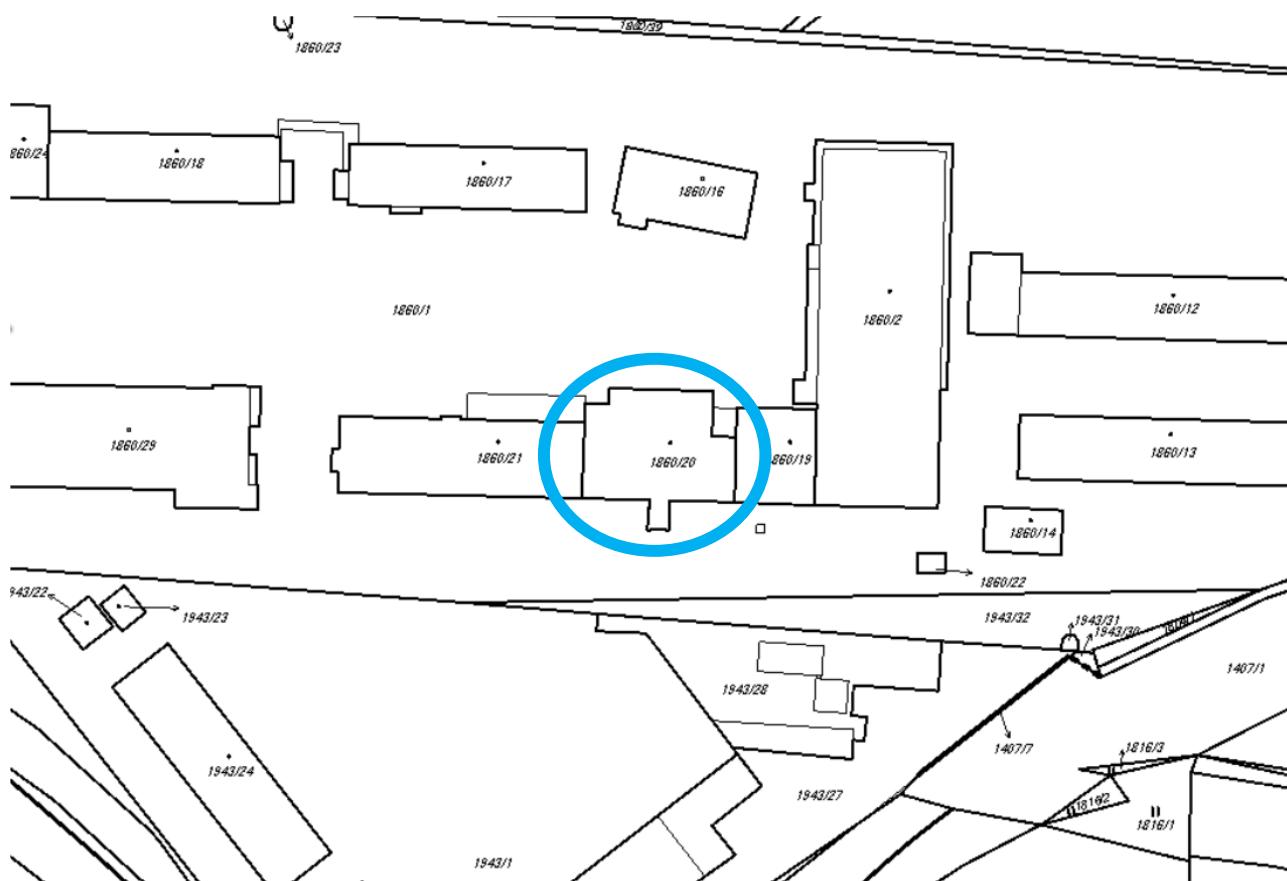
Stavba nevyžaduje výjimky a úlevová řešení. Z hlediska požadavků na dopravu nedochází realizací stavebních úprav k navýšení požadovaných kapacit.

i) seznam souvisejících a podmiňujících investic,

Nejsou vyžadovány související ani podmiňující investiční záměry.

j) seznam pozemků a staveb dotčených prováděním stavby (podle katastru nemovitostí).

Číslo parcely	Výměra (m2)	Katastrální území	Číslo LV	Vlastník	Druh pozemku	Budova na parcele
1860/20	563	782271 Vinařice u Kladna	267	Vězeňská služba České republiky, Soudní 1672/1a, Nusle, 14000 Praha 4	zastavěná plocha a nádvoří	
1860/1	27843	782271 Vinařice u Kladna	267	Vězeňská služba České republiky, Soudní 1672/1a, Nusle, 14000 Praha 4	ostatní plocha	
1860/19	269	782271 Vinařice u Kladna	267	Vězeňská služba České republiky, Soudní 1672/1a, Nusle, 14000 Praha 4	zastavěná plocha a nádvoří	
1860/21	663	782271 Vinařice u Kladna	267	Vězeňská služba České republiky, Soudní 1672/1a, Nusle, 14000 Praha 4	zastavěná plocha a nádvoří	



A.4 Údaje o stavbě

a) nová stavba nebo změna dokončené stavby,

Jedná se o stavební úpravy dokončené stavby.

b) účel užívání stavby,

Jedná se o nevyužívaný objekt bývalé kotelny a výsypky v areálu věznice.

c) trvalá nebo dočasná stavba,

Stavba je navržena jako trvalá.

d) údaje o ochraně stavby podle jiných právních předpisů (kulturní památka apod.),

Neobsazeno.

e) údaje o dodržení technických požadavků na stavby a obecných technických požadavků zabezpečujících bezbariérové užívání staveb,

V návrhu jsou zapracovány základní technické požadavky na stavby stanovené vyhláškou č. 268/2009 Sb., o technických požadavcích na stavby, vyhláškou č. 501/2006 Sb., o obecných požadavcích na využívání území, vyhláškou č. 398/2009 Sb., o obecných technických požadavcích zabezpečujících bezbariérové užívání staveb, ve znění pozdějších předpisů.

f) údaje o splnění požadavků dotčených orgánů a požadavků vyplývajících z jiných právních předpisů.

Požadavky dotčených orgánů byly zapracovány do dokumentace. V případě nových požadavků vzešlých po vydání této projektové dokumentace, budou tyto požadavky zapracovány formou dodatku (případně revizí) přísluší části projektové dokumentace.

g) seznam výjimek a úlevových řešení.

Stavba nevyžaduje výjimky a úlevová řešení.

h) navrhované kapacity stavby (zastavěná plocha, obestavěný prostor, užitná plocha, počet funkčních jednotek a jejich velikosti, počet uživatelů /pracovníků apod.).

Zastavěná plocha haly (dle §7 stavebního zákona):beze změn
Zastavěná plocha výsypky(dle §7 stavebního zákona):..... provedená demolice - 22,7 m²
Obestavěný prostor haly (dle ČSN 73 4055): beze změn
Obestavěný prostor výsypky (dle ČSN 73 4055):provedená demolice – 185,1 m³ OP

Nová výrobní plocha dílny 223 m², počet pracovníků 40 osob/směnu. Prostory budou určeny pro jednoduché manuální či montážní práce, příp. lehkou strojní výrobu s předpokladem zaměstnávání odsouzených ve dvou směnách. Změnou užívání dochází ke zvýšení počtu unikajících osob.

i) základní bilance stavby (potřeby a spotřeby médií a hmot, hospodaření s dešťovou vodou, celkové produkované množství a druhy odpadů a emisí, třída energetické náročnosti budov apod.).**Tepelné ztráty, bilance spotřeby tepla**

Výkon celkem 33,146 kW

Ohříváč TV 20 kW (bude upřednostněn ohřev vody před vytápěním)

Tepelný spád: 75/55°C

Min. Tlak 0,2 MPa

Max. Tlak 0,6 MPa

Bilance spotřeby vody

Denní – 40 osob na dílně + 10 ostraha – celkem 1200 l

Roční 70 m³.

Energetická bilance

Počítá se s volnou kapacitou pro dílnu 50kVA. V rozvaděči v rozvodně pole 4 bude osazen jistič 3x80A. Celkový povolený příkon pro věznici se nemění.

j) základní předpoklady výstavby (časové údaje o realizaci stavby, členění na etapy).

Předpokládané zahájení stavby: 05 / 2017

I. ETAPA – demolice výsypky

II. ETAPA – realizace navržených stavebních úprav

Předpokládaná lhůta výstavby: 6 měsíců

k) orientační náklady stavby.

Budou stanoveny na základě výběrového řízení.

l) Ochranná pásma.

Ochranné pásmo

A.5 Členění stavby na objekty a technická a technologická zařízení

- D.1.1 Architektonicko-stavební řešení
- D.1.2 Stavebně konstrukční řešení
- D.1.3 Požárně bezpečnostní řešení
- D.1.4a Zdravotní technika – kanalizace, vodovod
- D.1.4b neobsazeno
- D.1.4c Vzduchotechnika a chlazení
- D.1.4d neobsazeno
- D.1.4e Ústřední vytápění
- D.1.4f El. silnoproud + osvětlení + hromosvod (vč. návazností na MaR)
- D.1.4g El. slaboproud (vč. CCTV, návrhu tísňových hlásičů, telefonních rozvodů, instalace hlásky, příprava pro Wifi a vč. propojení na operační středisko)
- D.1.4i neobsazeno
- E.5 PENB

A.6 Zvláštní ustanovení projektanta

Tato projektová dokumentace je vypracována podle „Přílohy č. 5 k vyhlášce č. 499/2006 Sb., ve znění vyhlášky 62/2013 Sb., tj. v podrobnosti pro ohlášení stavby dle §104 stavebního zákona nebo pro vydání stavebního povolení. Technické řešení je navrženo ve smyslu platné legislativy a platných technických norem, na něž je odkazováno. Rozsah jednotlivých částí dokumentace odpovídá druhu a významu stavby, jejímu umístění, stavebně technickému provedení, účelu využití, vlivu na životní prostředí a době trvání stavby.

Tato projektová dokumentace nenahrazuje dokumentaci pro provedení stavby. Před započítím prací je nezbytné zpracovat projekt pro provedení stavby ve větší podrobnosti s konkrétním řešením konstrukčních a materiálových detailů, zpracovaných na základě systému materiálů vybraných investorem.

Tato dokumentace ani její součásti, nesmí být rozmnožována tiskem, fotokopiemi, počítačovými datovými soubory ani jiným způsobem bez předchozího písemného souhlasu autorů.