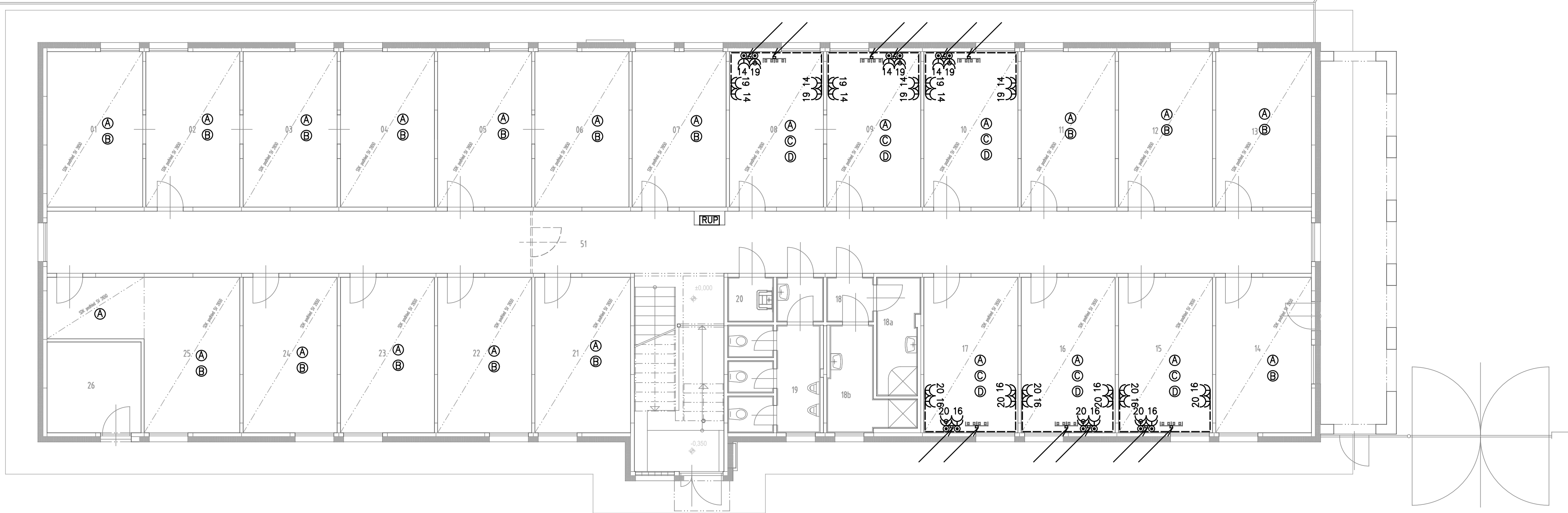
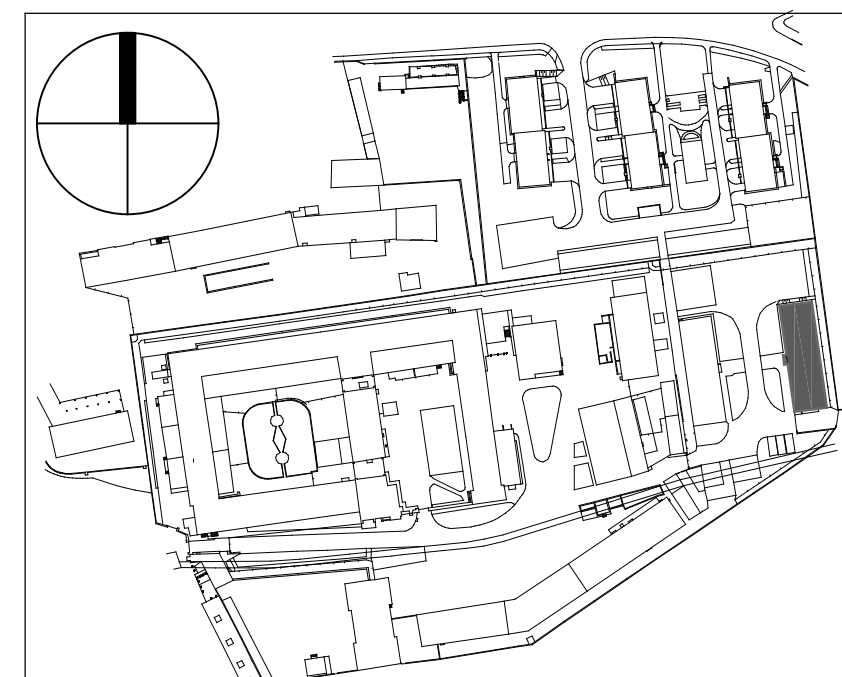


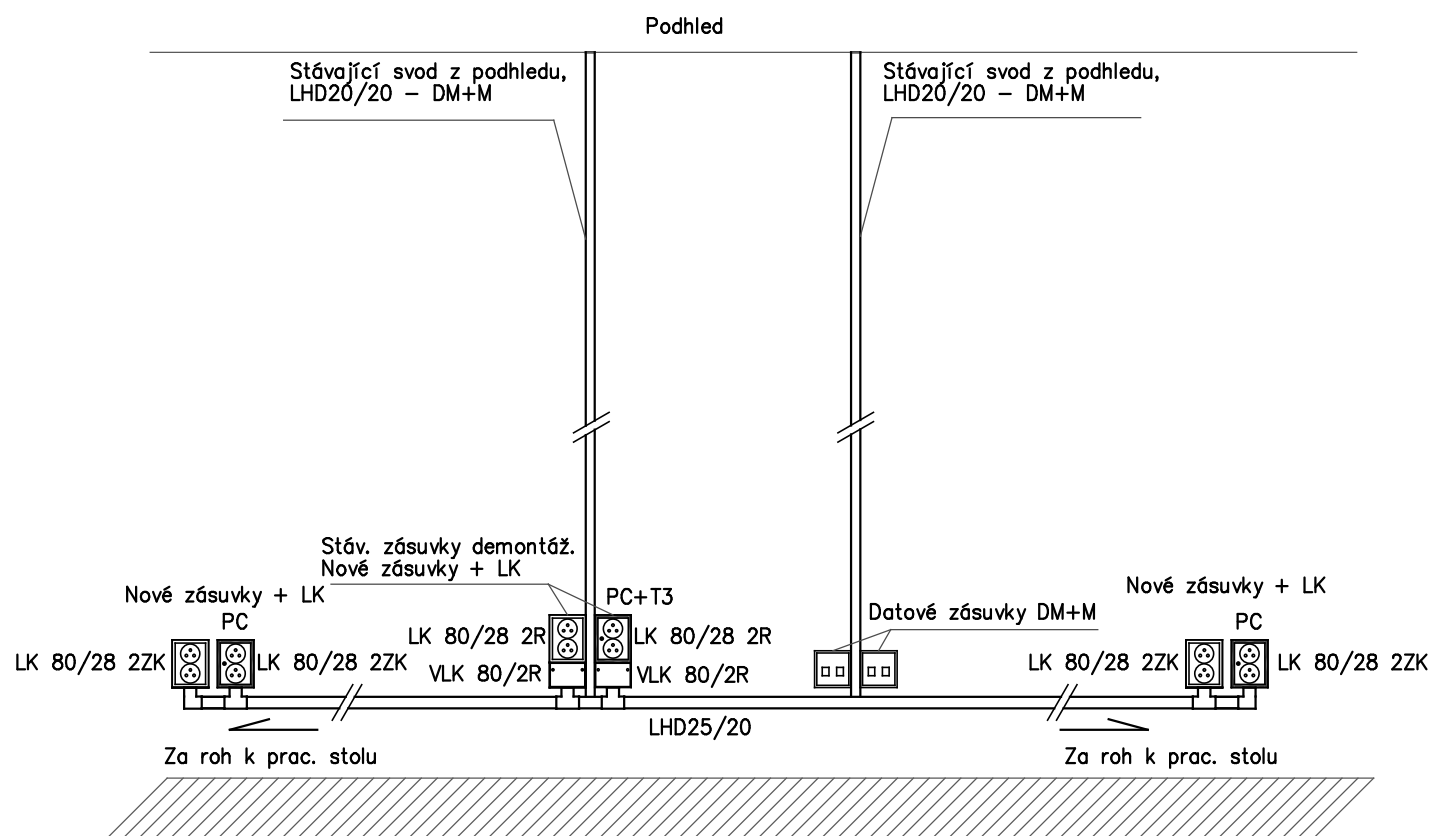
| OZNAČENÍ | NÁZEV MÍSTNOSTI |
|----------|--------------------|
| 01 | Sklad |
| 02 | Sklad |
| 03 | Sklad |
| 04 | Sklad |
| 05 | Sklad |
| 06 | Sklad |
| 07 | Archiv |
| 08 | Kancelář |
| 09 | Kancelář |
| 10 | Kancelář |
| 11 | Sklad |
| 12 | Archiv |
| 13 | Archiv |
| 14 | Strážní stanoviště |
| 15 | Kancelář |
| 16 | Kancelář |
| 17 | Kancelář |
| 18 | Předsín - sprchy |
| 18a | Sprcha - muži |
| 18b | Sprcha - ženy |
| 19 | WC - muži |
| 20 | Úklidová komora |
| 21 | Sklad |
| 22 | Sklad |
| 23 | Sklad |
| 24 | Sklad |
| 25 | Sklad |
| 26 | Výměňíková stanice |
| 51 | Chodba |



±0,000 = výšková úroveň podlahy přízemí



DETAIL ÚPRAVY "D" – typické provedení
(Upravit dle dispozice jednotlivých pracovišť)



LEGENDA ÚPRAV

- Ⓐ Demontáž a opětovná montáž stropního svítidla
- Ⓑ Demontáž a opětovná montáž kouřového čidla vč. vedení
- Ⓒ Demontáž a opětovná montáž SLP kabelů vč. lišty a datových zásuvek
- Ⓓ Demontáž, opětovná montáž a rozšíření zásuvkové instalace

LEGENDA ZNAČEK

- ⌚ Zásuvka dvojnásobná s přepř. ochr. "T3"
- ⌚ Zásuvka dvojnásobná
- ⌚ Zásuvky "PC" v hnědé barvě
- ⌚ Zásuvka datová 2xRJ45

Rx Rozváděč

- ⊙ Krabice, připojovací svorkovnice
- ⌚ Svítidlo zářivkové 2x36W

Trasa vedení

Pokud není uvedeno jinak jsou výšky zásuvek 0,2–0,3m
Číslování obvodů stávajících.

ZÁKLADNÍ CHARAKTERISTIKY A OCHRANNÁ OPATŘENÍ JSOU UVEDENY V TECHNICKÉ ZPRÁVĚ

Název: **ODSTRANĚNÍ NEBEZPEČNÝCH MIKROORGANISMŮ A PLISNÍ ZATEPLENÍ PLÁŠTĚ BUDOVY A SANACE VNITŘNÍCH PROSTOR**
Vazební věznice Praha - Ruzyně, administrativní budova Z2b

Härtel & Retter
Architektura - Design

Investor: Vazební věznice Praha - Ruzyně, Staré náměstí 3/12, Praha 6

Odpov. projektant: Ing. arch. Ivan Retter

Razítko:

Projektant: Michal Soukup

Vypracoval: Jaroslav Barták

HRAD, spol. s r. o.

Nad Primáskou 895/43, 100 00 Praha 10
IČ: 48539619, DIČ: CZ 48539619
tel. +420 274 783 689, hrad@retter.hartel.cz

Datum: 05/2017

Zakázkové číslo: 2017-07-4

Stupeň proj: DPS Revize: 00

Část PD: **D.1.4.2 - Elektroinstalace silnoproudá**

Měřítko: **1:100**

Obsah: Přízemí - úpravy elektroinstalace

Číslo výkresu: Číslo paré:

D.1.4.2.4