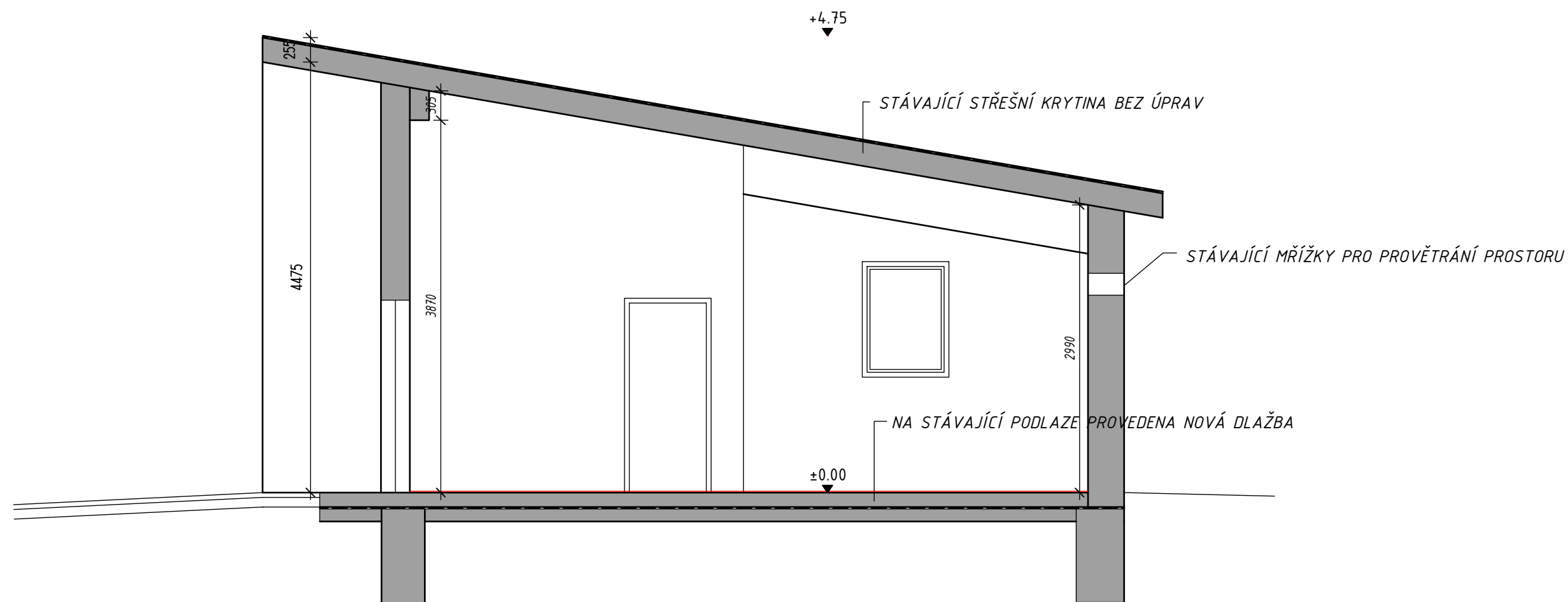
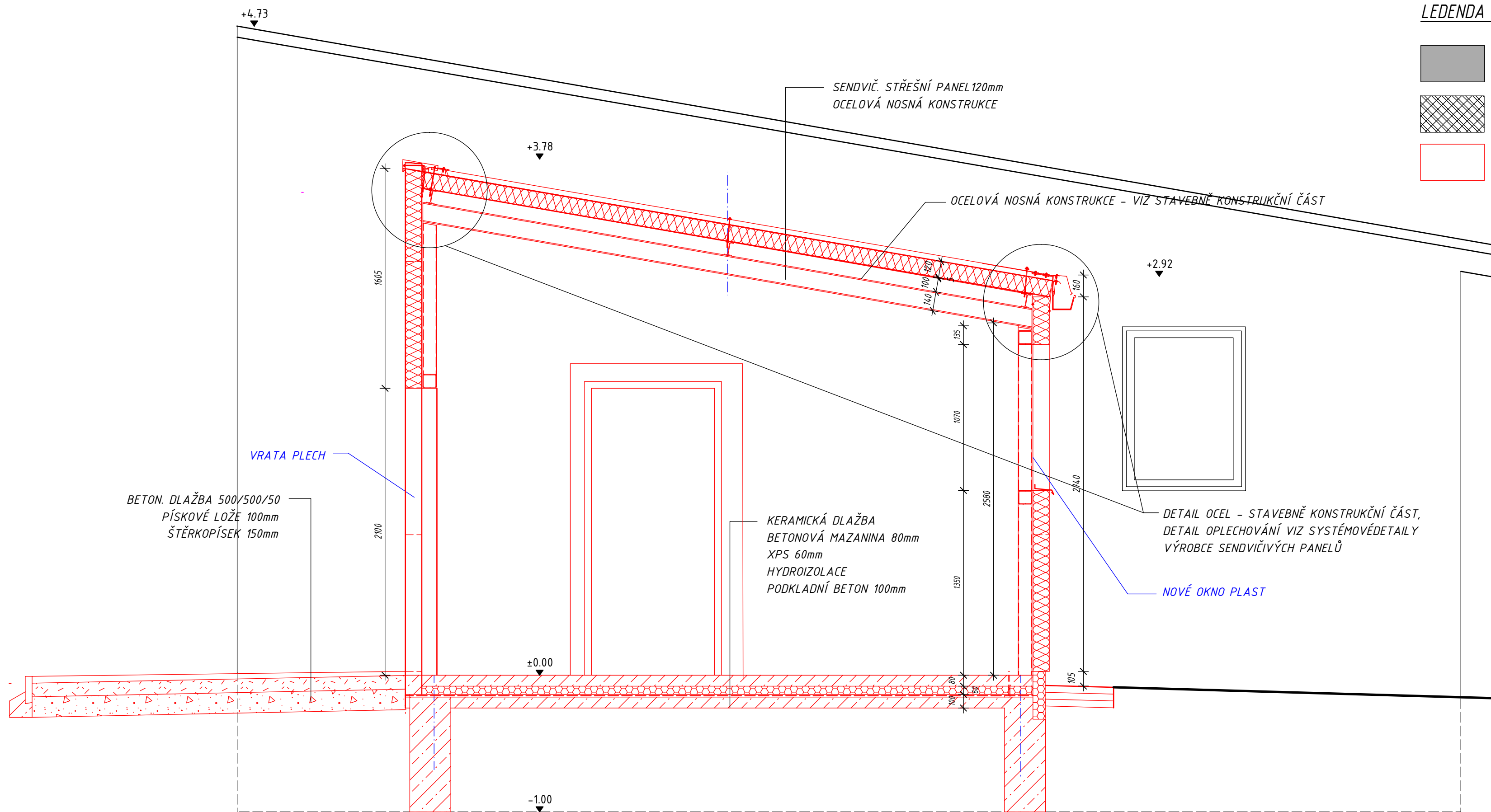


ŘEZ A-A



ŘEZ B-B



LEGENDA MATERIÁLŮ

	STÁVAJÍCÍ KONSTRUKCE CP		SENDVIČOVÉ PANELE
	STÁVAJÍCÍ PLYNOSILIKÁTOVÉ ZDIVO		PROSTÝ BETON
	NOVÉ KONSTRUKCE		EXTRUDOVANÝ POLYSTYRÉN

POZNÁMKA:

FASÁDU PŘÍSTAVBY TVOŘÍ SAMONOSNÉ IZOLAČNÍ SENDVIČOVÉ PANELE S DVOJITÝM KOVOVÝM OPLÁŠTĚNÍM, TVOŘÍ JE OCELOVÝ ŽÁROVĚ POZINKOVANÝ PLECH S POLYESTEROVÝM NÁTĚREM A VÝPLNÍ Z MIN. VLNY
 PANELE MÁ TL. 120mm, ŠÍŘKA PANELU 1000 A 1200mm, HMOTNOST 20kg/m², POŽÁRNÍ ODOLNOST EI 120, U=0,30W/Km²
 MÍSTNOST NAD OBKLADEM, STĚNA V MÍSTNOSTI 1.07 A STĚNY V M.Č. 1.03 A 1.04 BUDOU VYMALOVÁNY OMYVATELNÝM NÁTĚREM

Projektant: HK, spol. s r.o., Doubravínova 336/20, 163 00 Praha 6 tel: 777 025 483, email: rhubkova@seznam.cz, IČ: 63675111		HK spol. s r.o.	
Zpracovatel části:	Zodpovědný projektant:	Vypracoval:	Kontroloval:
	Ing. Hubková	Ing. Hubková	
Investor:	ČR - Vězeňská služba České republiky, Soudní 1672/1a, 142 67 Praha 4	Stupeň dok.:	Datum:
Stavba:	VAZEBNÍ VĚZNICE PRAHA – RUŽYNĚ PRÁDELNA VELKÉ PŘÍLEPY	DSP	02/18
Kraj:	STŘEDOČESKÝ	Počet formátů:	Zak. číslo:
Stavební objekt (SO), provozní soubor (PS):		6A4	325/18
Část:	D.1.1 ARCHITEKTONICKO STAVEBNÍ ŘEŠENÍ	Měřítko:	Číslo paré:
Název výkresu:	ŘEZY - nový stav	1:50	
			Č. výkresu: 3