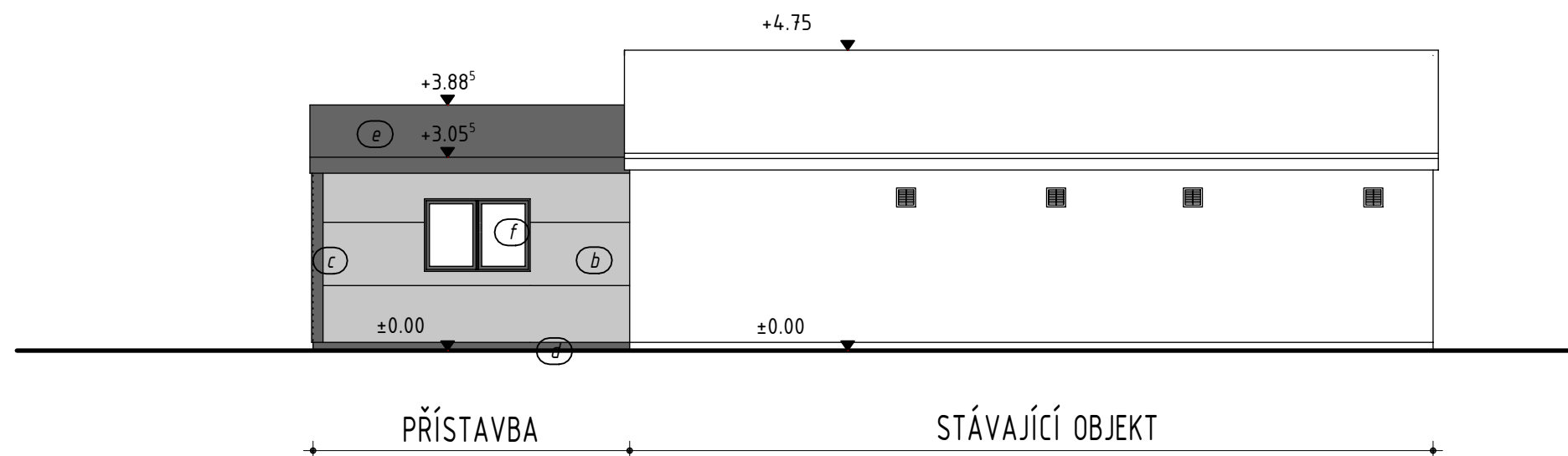
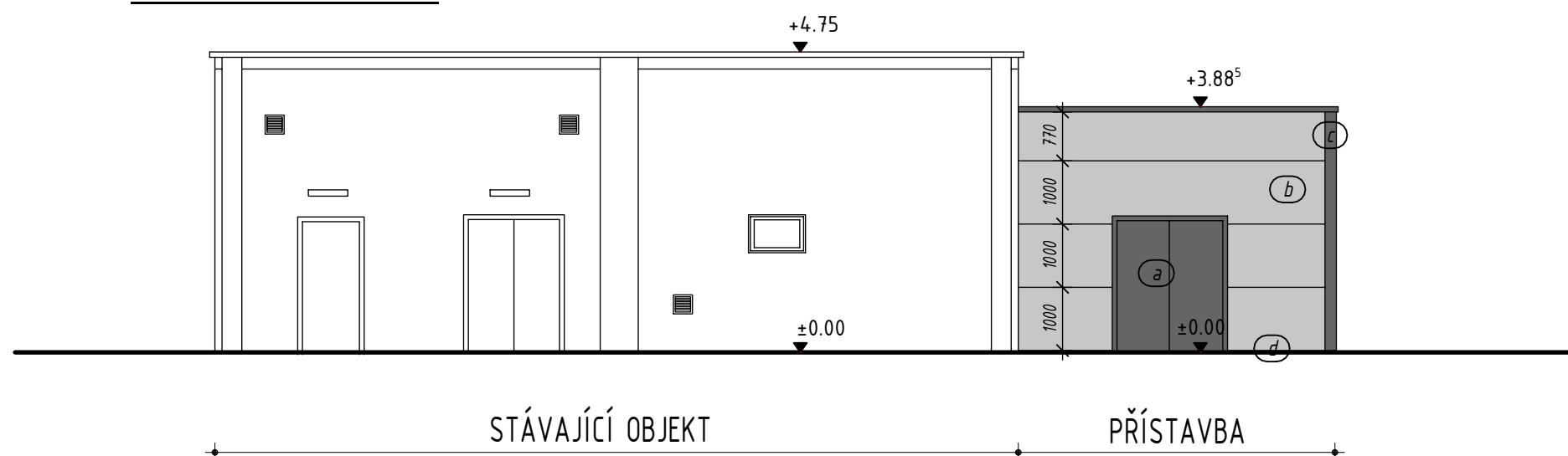


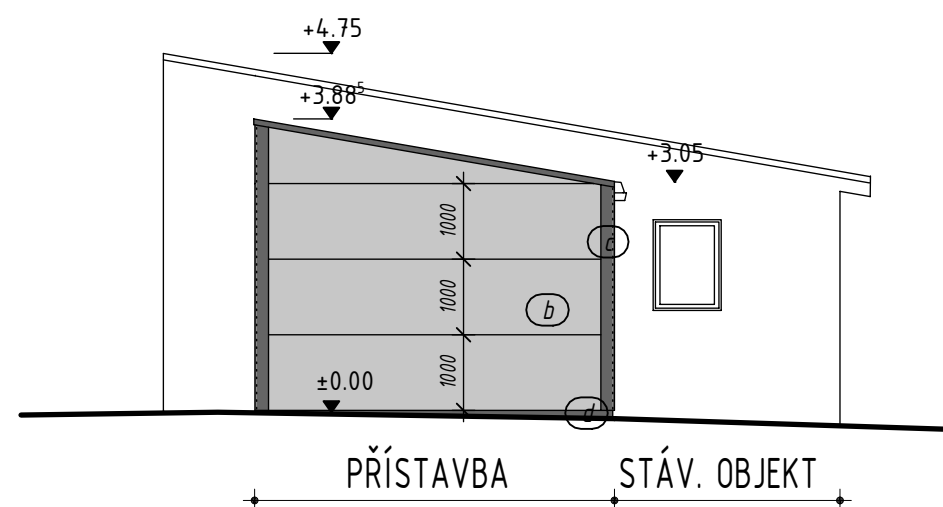
POHLED JIHOZÁPADNÍ



POHLED SEVEROVÝCHODNÍ



POHLED SEVEROZÁPADNÍ



- (a) VRATA PLECHOVÁ ZATEPLENÁ DVOUKŘÍDLÁ , BARVA TMAVĚ ŠEDÁ
- (b) SENDVIČOVÉ PANELE TL. 120mm, LAKOVANÝ PLECH S JEMNOU PROFILACÍ, BARVA SVĚTLÉ ŠEDÁ
- (c) OPLECHOVÁNÍ PŘÍSTAVBY LAKOVANÝ PLECH - SYSTÉMOVÉ, BARVA ŠEDÁ TMAVÁ
- (d) SOKL KZS OMÍTKA MOZAIKA TMAVĚ ŠEDÁ
- (e) střešní sendvičové panely TL.120mm, BARVA TMAVĚ ŠEDÁ
- (f) OKNO PLAST 1655/1350mm, DVOUKŘÍDLÉ, BARVA BÍLÁ

Projektant: HK, spol. s r.o., Doubravínova 336/20, 163 00 Praha 6 tel: 777 025 483, email: rhubkova@seznam.cz, IČ: 63675111				HK spol. s r.o.	
Zpracovatel částí:	Zodpovědný projektant: Ing. Hubková	Vypracoval: Ing. Hubková	Kontroloval:		
Investor:	CR - Vězeňská služba České republiky, Soudní 1672/1a, 142 67 Praha 4	Stupeň dok.:	DSP	Datum:	02/18
Stavba:	VAZEBNÍ VĚZNICE PRAHA – RUZYŇĚ PRÁDELNA VELKÉ PŘÍLEPY	Počet formátů:	2A4	Zak. číslo:	325/18
Kraj:	STŘEDOČESKÝ	Měřítka:	1:50	Číslo paré:	
Stavební objekt (SO), provozní soubor (PS):		Část:	D.1.1 ARCHITEKTONICKO STAVEBNÍ ŘEŠENÍ		
Název výkresu:	POHLEDY				Č. výkresu: 4