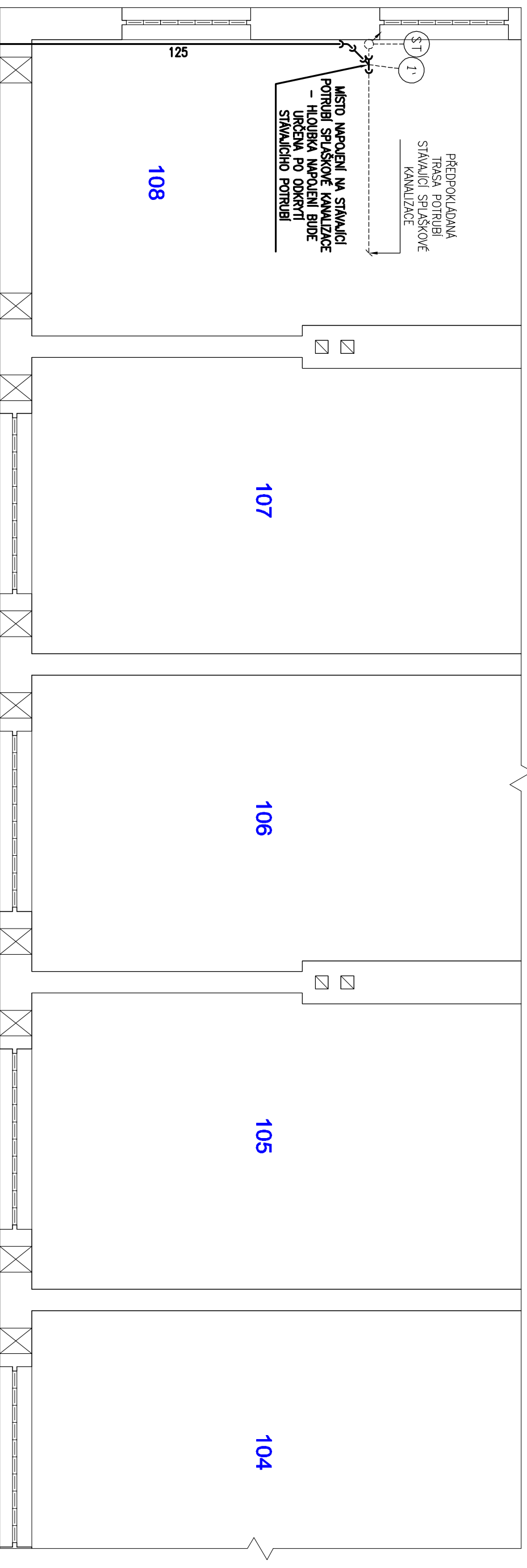
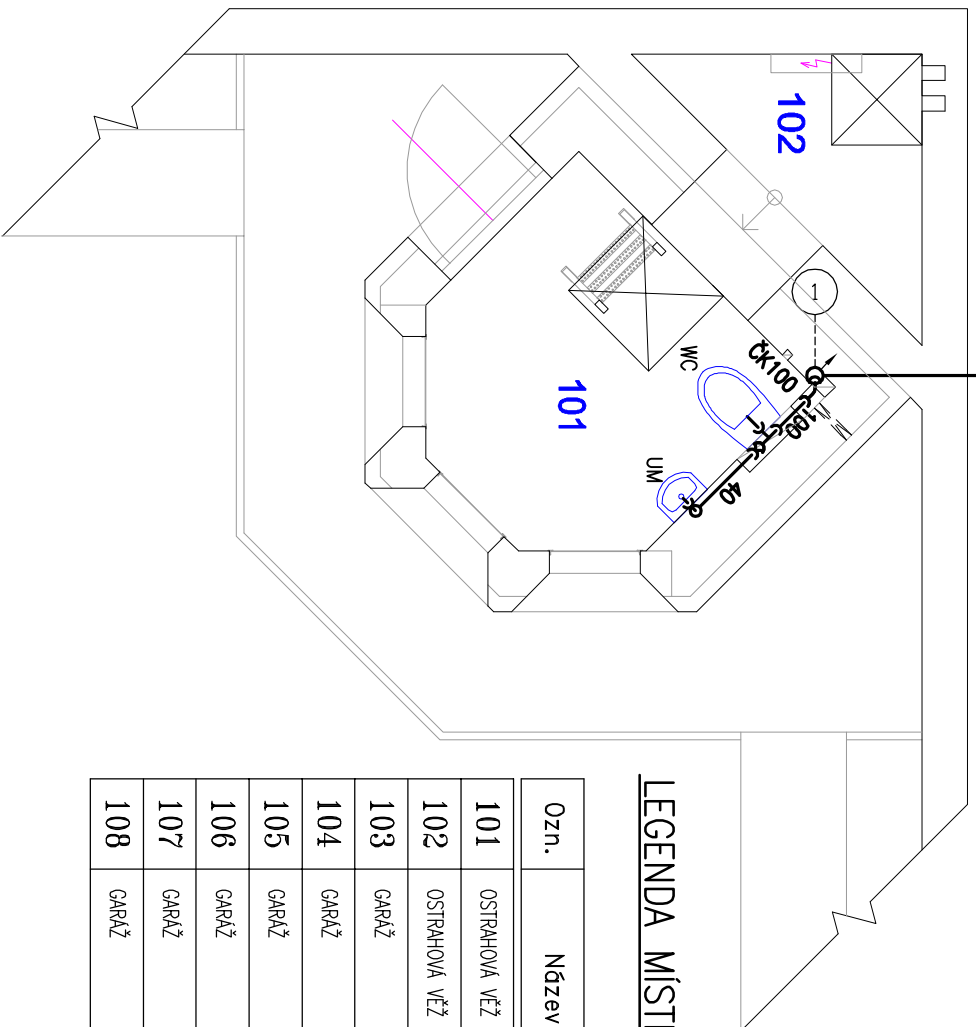


KANALIZACE – PŮDORYS INP



V PŘÍPADĚ NEDOSTATEČNÉ HLUBKY ULOŽENÍ POTRUBÍ POD TERÉNEM BUDE POTRUBÍ VNĚJŠÍ SPLAŠKOVÉ KANALIZACE ZOLOVANO PROTI PROMRZNUTÍ



LEGENDA MÍSTNOSTÍ :

Ozn.	Název
101	OSTRAHOVÁ VĚŽ – WC
102	OSTRAHOVÁ VĚŽ
103	GARAŽ
104	GARAŽ
105	GARAŽ
106	GARAŽ
107	GARAŽ
108	GARAŽ

LEGENDA :

- NOVÉ POTRUBÍ SPLAŠKOVÉ KANALIZACE SYSTÉM KG A HT
- - - - - STÁVAJÍCÍ POTRUBÍ SPLAŠKOVÉ KANALIZACE
- ① NOVÉ STUPACÍ POTRUBÍ SPLAŠKOVÉ KANALIZACE
- Ⓢ STÁVAJÍCÍ STUPACÍ POTRUBÍ SPLAŠKOVÉ KANALIZACE
- čK100 ČISTIČÍ KUS – DN 100
- WC KLOZET KERAMICKÝ ZAVĚSNÝ + PŘIPOJOVACÍ KOLENO NEBO MANŽETA
- UM UMŮVADLKO KERAMICKÉ + UMŮVADLOVÁ ZÁPACHOVÁ UZÁVĚRKA

Karel Matoušek, Husova 310, 417 23 Košťany

Vypracoval : Karel Matoušek | Odpovědný projektant : Karel Matoušek

Název akce :

**OSTRAHOVÁ VĚŽ č.2 VĚZNICE BĚLUŠICE,
BEČOV U MOSTU**

Zařízení zdravotně technických instalací
KANALIZACE – PŮDORYS INP

402 35 564

Část :
Obsah :

Stavebník : **Vězeňská služba ČR, Soudní 1672/1a, 140 67 Praha**

Datum : **01/2018**

Měřítko : **1 : 50**

Formát : **2xA4** | Stupeň: **DPS**

Číslo výkresu : **1**