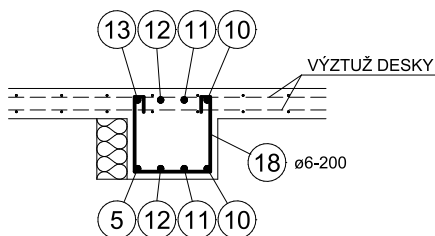
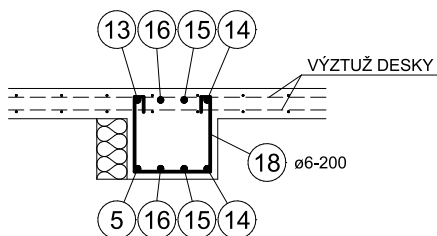
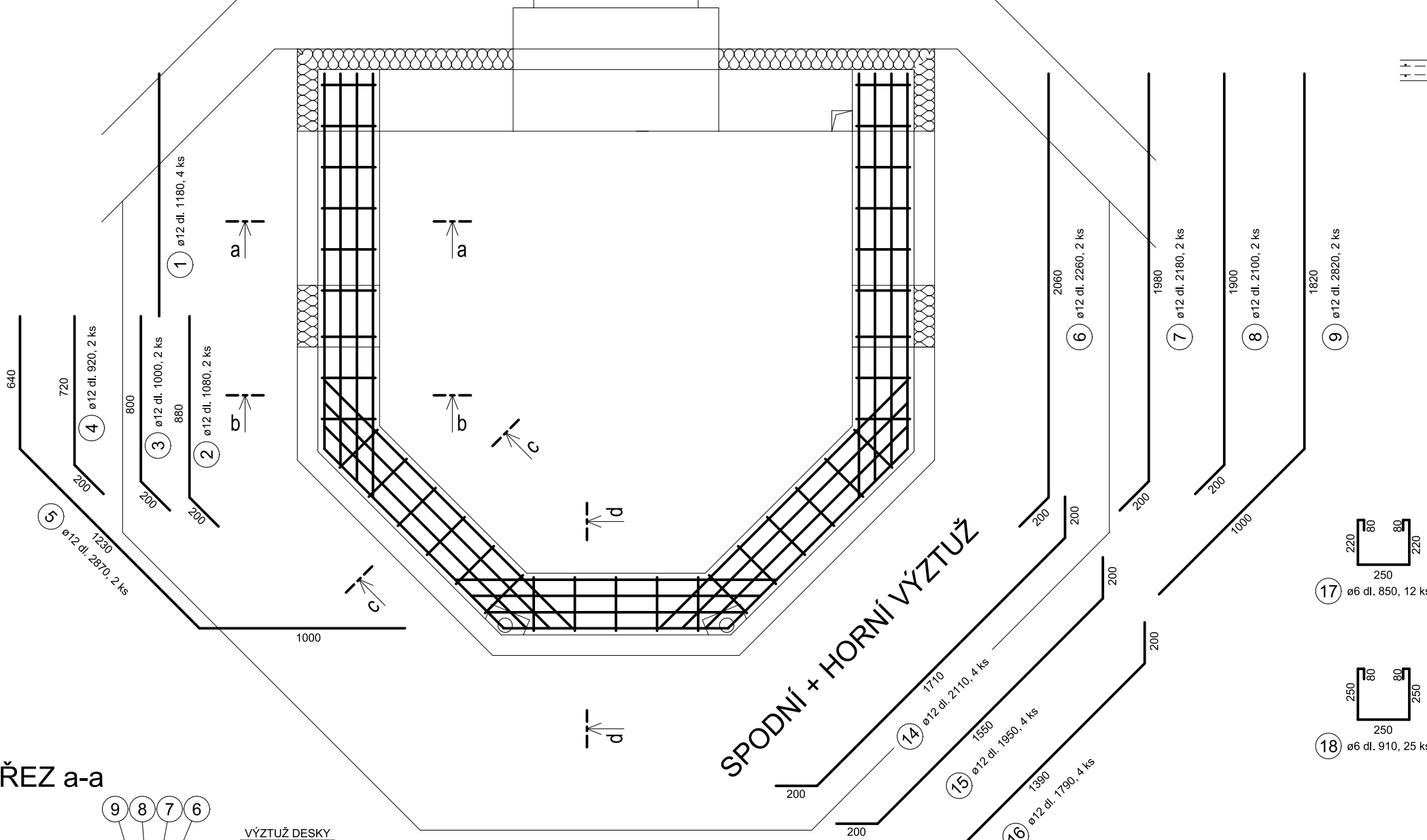


SPODNÍ VÝZTUŽ

HORNÍ VÝZTUŽ

ŘEZ c-c

ŘEZ d-d

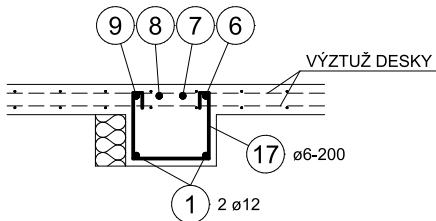


VÝPIS VÝZTUŽE

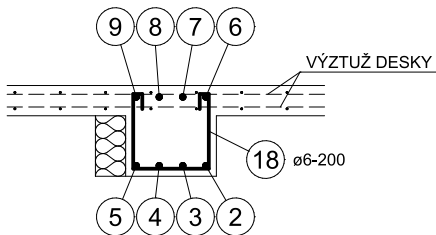
č.	ø	DÉLKA (m) PLOCHA (m2)	POČET KUSU	bm, m2 ø	
				ø 6	ø 12
1	ø 12	1,18	4		4,72
2	ø 12	1,08	2		2,16
3	ø 12	1,00	2		2,00
4	ø 12	0,92	2		1,84
5	ø 12	2,87	2		5,74
6	ø 12	2,26	2		4,52
7	ø 12	2,18	2		4,36
8	ø 12	2,10	2		4,20
9	ø 12	2,82	2		5,64
10	ø 12	1,96	2		3,92
11	ø 12	1,81	2		3,62
12	ø 12	1,65	2		3,30
13	ø 12	3,09	1		3,09
14	ø 12	2,11	4		8,44
15	ø 12	1,95	4		7,80
16	ø 12	1,79	4		7,16
17	ø 6	0,85	12	10,20	
18	ø 6	0,91	25	22,75	
CELKEM bm, m2				32,95	72,51
HMOTNOST bm, m2 v kg				0,222	0,888
CELKEM kg				7	64
CELKEM OCELI v kg				71	

UVÁDĚNÉ DÉLKY JSOU VZTAŽENY K VNĚJŠÍMU POVRCHU PRUTU
POLOMĚRY OBLOUKŮ JSOU VZTAŽENY K OSE PRUTU
NEOZNAČENÉ POLOMĚRY JSOU DLE 1/2 dR, MIN DLE ČSN EN 1992-1
NEOZNAČENÉ ÚHLY JSOU 90°
CELKOVÉ DÉLKY JSOU STŘÍŽNÉ DÉLKY

ŘEZ a-a



ŘEZ b-b



HORNÍ VÝZTUŽ

SPODNÍ + HORNÍ VÝZTUŽ

BETON C30/37 XC3 XF2
VÝZTUŽ B500B
KRYTÍ 20 mm
OCEL S235

PROJEKTOVAL	ING. HOLÍK JIŘÍ	Ing. Holík Jiří U Staré školy 147 415 01 TEPLICE IČO 133 27 721	
KRESLIL	ING. HOLÍK JIŘÍ		
KONTROLOVAL	ING. HOLÍK JIŘÍ		
STAVEBNÍK	Věžeňská služba ČR, Soudní 1672/1a, 140 67 Praha		
STAVBA	OSTRAHOVÁ VĚŽ č. 2 VĚZNICE BĚLUŠICE, BEČOV U MOSTU		MĚŘÍTKO 1:25
			STUPEŇ DSP
			DATUM 01.2018
OBSAH	VÝZTUŽ PŘEKLADŮ NAD 2.NP		FORMÁT 2 A4
			ZAK.Č. 1029/18
			č.v. D.1.2.b.5