

TATO SITUACE OBSAHUJE ORIENTAČNÍ ZÁKRES INŽENÝRSKÝCH SÍTÍ.  
Tato projektová dokumentace je provedena v rozsahu  
dokumentace pro územní a stavební řízení dle platné vyhlášky.

Před započatím zemních prací budou veškeré inženýrské sítě v zájmovém území prověřeny a vytyčeny, řádně vyznačeny  
provozovatelem inženýrských sítí, případně bude požádáno o jejich asistenci během výkopových prací.  
Výkopové práce u stávajících sítí budou prováděny ručně, při splnění podmínek jednotlivých správců sítí, pod odborným  
dozorem, při dodržení všech ČSN a bezpečnostních předpisů týkajících se prací ve výkopech.  
Souběhy a křížení s ostatními sítěmi musí být provedeny dle ČSN 73 6005

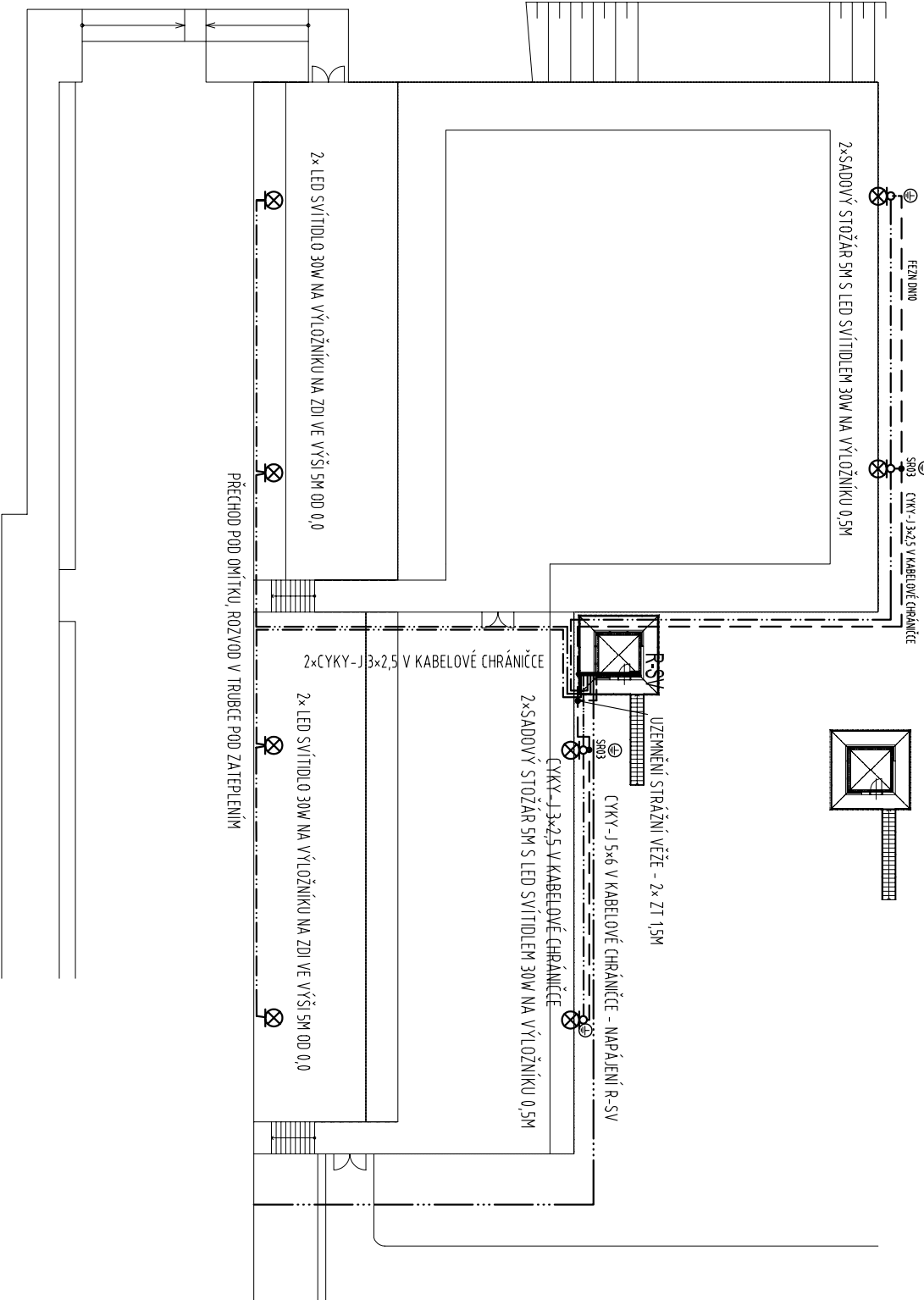
## NEDÍLNOU SOUČÁSTÍ JE TECHNICKÁ ZPRÁVA A SCHÉMA ZAPOJENÍ

OCHRANA PŘED ÚRAZEM ELEKTRICKÝM PROUDEM: AUTOMATICKÝM ODPOJENÍM  
OD ŽDROJE DLE ČSN 33-2000-4-41, ED2, Z1  
NAPĚTOVÁ SOUSTAVA 3×230/400V, TN-C-S, 3+PE+N, 50Hz AC  
DOPLNĚKOVÁ OCHRANA OCHRANNÝM POSPOJENÍ A PROUDOVÝMI CHRÁNIČI

## POZNÁMKA : DOKUMENTACE SLOUŽÍ JAKO PODKLAD PRO STAVEBNÍ ŘÍZENÍ

## INSTALACE :

- VEŠKERÁ INSTALACE BUDE V PROVEDENÁ NÁSLEDOVNĚ:
- POD OMÍTKOU V TRUBKÁCH NA FASÁDĚ
  - V ZEMI V KABELOVÝCH CHRÁNIČKÁCH
  - V KABELOVÝCH CHRÁNIČKÁCH PO KONSTRUKCI STRAŽNÍ VĚŽE



Vyprocováno/zodp. projektant:		Vedoucí projektant:		HIP:	
Bedřich Chmelník		Ing. František Kolář		Jiří Brož	
<div>Investor: Česká republika, Vězeňská služba ČR, Soudní 1672/1a, Praha 4</div>					
<div>Akce:</div> <div>Datum06/2017</div>					
<div>Ostrov - stavební úpravy a přístavba ubytovny K</div> <div>ÚčelDPS</div>					
<div>D.2.5. Osvětlení vycházkových dvorů</div> <div>Č. zakázky1702006.2</div>					
<div>Obsah výkresu:</div> <div>MěřítkoČ. výkresu</div>					
<div>SITUACE</div> <div>M1:200D.2.5.b-01</div>					