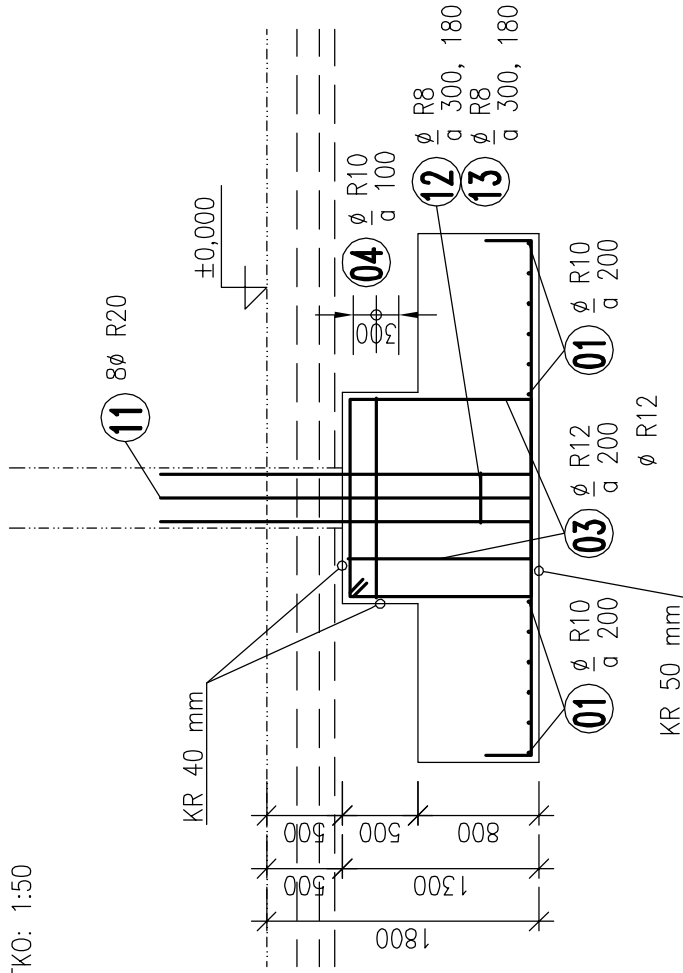


VÝKRES TVARU A SCHÉMA VÝZTUŽE ZÁKLADOVÉ PATKY

P, 01 1x

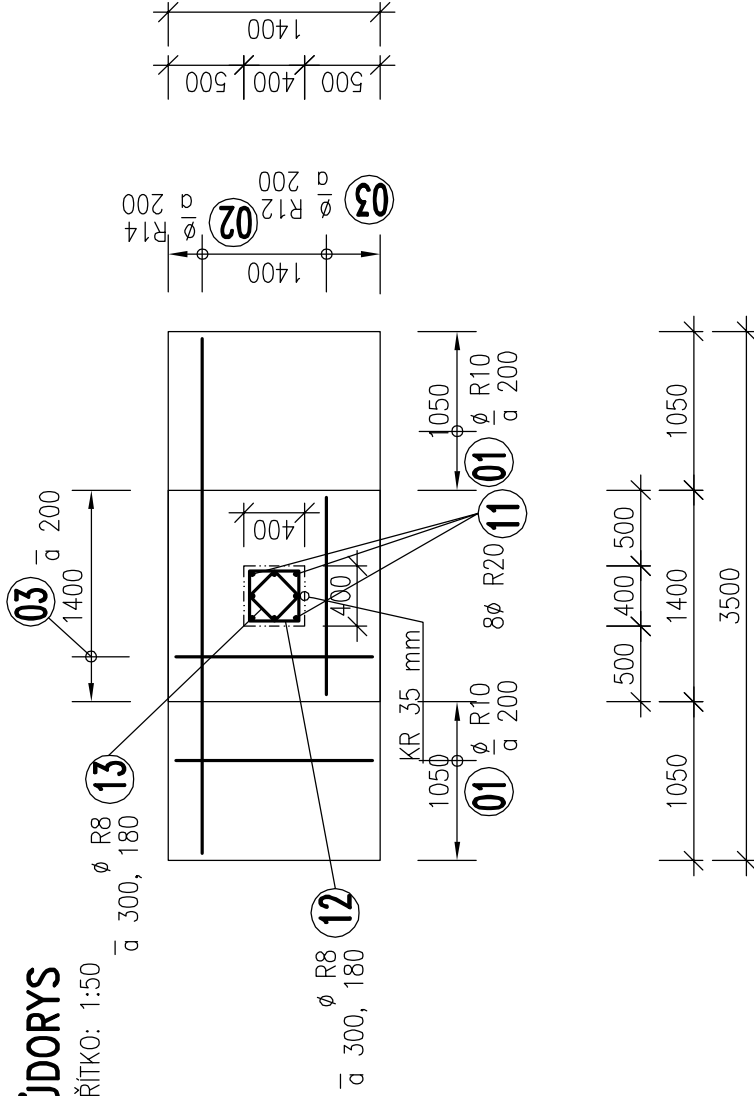
POHLED

MĚŘÍTKO: 1:50



PÚDORYS

MĚŘÍTKO: 1:50



POZNÁMKA:

- PŘED BETONÁŽÍ VŽDY PROHLÉDNOUT VÝKRESY VÝZTUŽE NAVAZUJÍCÍCH KONSTRUKCÍ.
- ŽELEZOBETONOVÉ MONOLITICKÉ ZÁKLADOVÉ KONSTRUKCE JSOU BETONOVÁNY NA PODKLADOVÉ BETONY MIN. TLOUŠŤKY 100 mm, BETON TŘÍDY C12/15 XO.

UPOZORNĚNÍ:

BETON: C 25/30 – XC2

NAVRŽENO DLE ČSN EN 1992-1-1, ČSN EN 206-1

KRYTÍ: 50, 40 mm

OCEL: 10 505 (R)




MNOŽSTVÍ VÝZTUŽE:

- SPOTŘEBA OCELI 10505 (R) **~70** kg/m³
NEZNAČENÉ POLOMĚRY JSOU 1/2 Dr,min (TAB. 8.1N).
NEZNAČENÉ ÚHLY JSOU 45°, 90° resp 180°.
NA CELÝ OBJEM PATKY P01.

$\pm 0,000 = 484,70 \text{ m.n.m.}$

Snížení energetické náročnosti a využití OZE

pro vytápění věznic PŘÍBRAM č. projektu: 994531

<div></div> <div>Objednatel: Vězeňská služba České republiky Soudní 1672/1a 140 00 Praha-Nusle</div>	<div>OVĚŘIL</div> <div>DATUM</div>																														
<div></div> <div>Zhotovitel PD: DES Praha, s.r.o. Terronská 880/58, 160 00 Praha 6 tel.: 220 51 51 64, 220 51 51 72 e-mail: des@des.cz, www.des.cz</div>	<div>OVĚŘIL</div> <div>DATUM</div>																														
<div></div> <div>Zhotovitel části PD: DES Praha, s.r.o. Terronská 880/58, 160 00 Praha 6 tel.: 220 51 51 64, 220 51 51 72 e-mail: des@des.cz, www.des.cz</div>	<table><tr><td>PROJEKTANT</td><td></td></tr><tr><td>Ing. Radek Mach</td><td></td></tr><tr><td>VYPRACOVAL</td><td></td></tr><tr><td>Ing. Radek Mach</td><td></td></tr><tr><td>KONTROLA</td><td></td></tr><tr><td>Ing. Václav Krejčí</td><td></td></tr></table> <table><tr><td>DOKUMENTACE</td><td>PRO PROVÁD. STAVBY V ROZSAHU SP A D2S</td></tr><tr><td>ČÍSLO ZAKÁZKY</td><td>169 2011</td></tr><tr><td>POČET FORM.</td><td>02 x A4</td></tr><tr><td>DATUM</td><td>10. 2011</td></tr><tr><td>MĚŘÍTKO</td><td>1:50</td></tr></table> <table><tr><td>REVIZE</td><td>ČÍS. KOPIE</td><td>ČÁST</td><td>ČÍS. PŘÍL.</td></tr><tr><td></td><td></td><td></td><td></td></tr></table>	PROJEKTANT		Ing. Radek Mach		VYPRACOVAL		Ing. Radek Mach		KONTROLA		Ing. Václav Krejčí		DOKUMENTACE	PRO PROVÁD. STAVBY V ROZSAHU SP A D2S	ČÍSLO ZAKÁZKY	169 2011	POČET FORM.	02 x A4	DATUM	10. 2011	MĚŘÍTKO	1:50	REVIZE	ČÍS. KOPIE	ČÁST	ČÍS. PŘÍL.				
PROJEKTANT																															
Ing. Radek Mach																															
VYPRACOVAL																															
Ing. Radek Mach																															
KONTROLA																															
Ing. Václav Krejčí																															
DOKUMENTACE	PRO PROVÁD. STAVBY V ROZSAHU SP A D2S																														
ČÍSLO ZAKÁZKY	169 2011																														
POČET FORM.	02 x A4																														
DATUM	10. 2011																														
MĚŘÍTKO	1:50																														
REVIZE	ČÍS. KOPIE	ČÁST	ČÍS. PŘÍL.																												
<div>Snížení energetické náročnosti a využití OZE pro vytápění věznice PŘÍBRAM č. projektu: 994531 SO 060 - Nová kotelna F1.2. STAVEBNĚ KONSTRUKČNÍ ČÁST</div>	<div>VÝKRES TVARU A SCHÉMA VÝZTUŽE ZÁKLADOVÉ PATKY</div> <div>F.1.2.2. Z102.11</div>																														