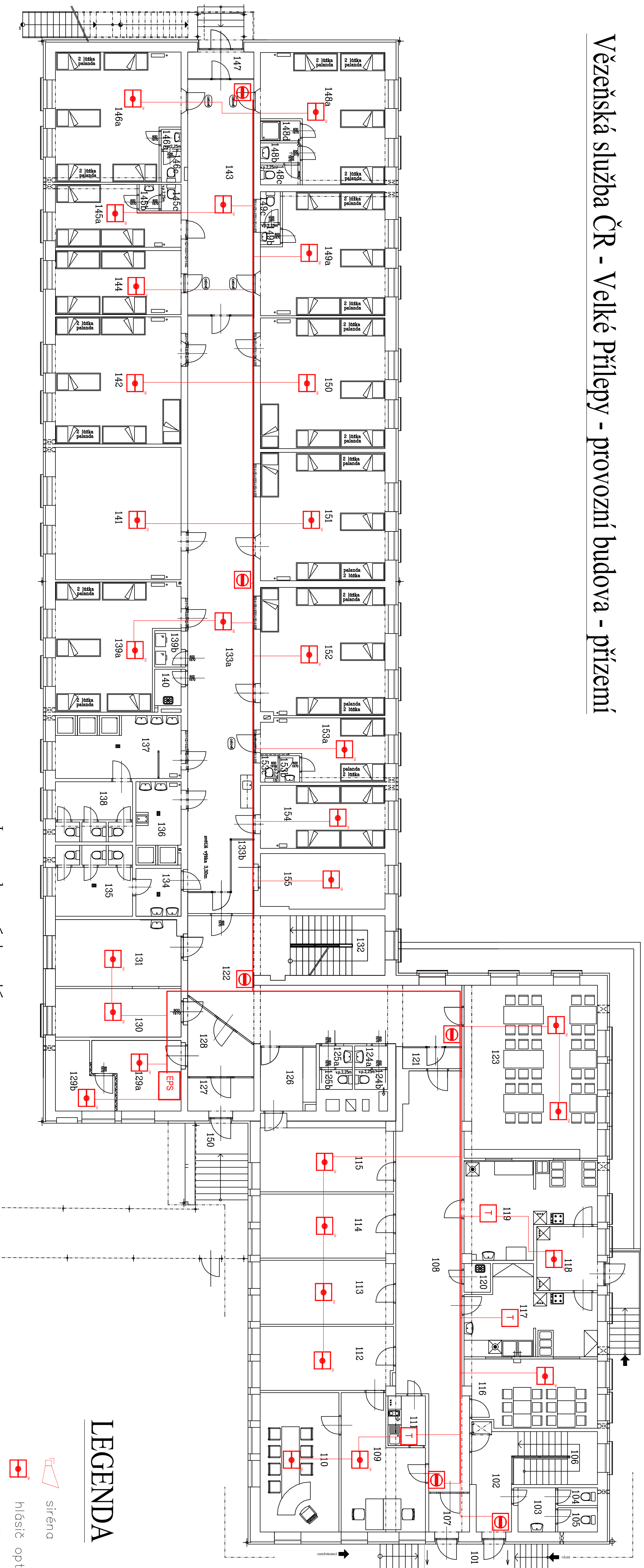


Vězeňská služba ČR - Velké Přílepy - provozní budova - přízemí



LEGENDA



siréna

hlásič optický

tláčítko požární vnitřní

hlásič termodiferenciální 70°

tláčítko požární venkovní

110 číslo místnosti

EPS
ústředna EPS

EPS

LEGENDA



siréna

hlásič optický

tláčítko požární vnitřní

hlásič termodiferenciální 70°

tláčítko požární venkovní

110 číslo místnosti

EPS
ústředna EPS

EPS

zanesti matroski	šola matroski	proba m ²	stena
101	trupa se sčodilštem	9/75 stoncij	nate 2m
102	odba	882 stoncij	nate 2m
103	prešni WC – knuht	356 stoncij	stovid
104	WC – knuht	144 stoncij	stovid
105	WC – knuht	198 stoncij	stovid
106	sčodilš	903 stoncij	nate 2m
107	zavrti	355 stoncij	nate 2m
108	odba	51,19 stoncij	nate 2m
109	kanešt	1965 šatla bobene	maha
110	kanešt	2258 šatla bobene	maha
111	čajov knuhtka	382 stoncij	maha
112	kanešt	1737 šatla bobene	maha
113	kanešt	1749 PVC	maha
114	kanešt	1747 PVC	maha
115	kanešt	1839 PVC	maha
116	pljina – zaneštanci	1783 stoncij	nate 2m
117	pljina – zaneštanci	1830 stoncij	stovid
118	šid	1939 stoncij	stovid
119	pljina – vran	2842 stoncij	nate 2m
120	dišon komora	156 stoncij	nate 2m
121	odba	325 stoncij	nate 2m
122	odba	3871 stoncij	nate 2m
123	pljina – vran	4722 stoncij	nate 2m
124	pljina – WC nate – zanešt	344 kanešt di	nate 2m
125	WC nate – zanešt	364 kanešt di	nate 2m
126	pljina – WC zany – zanešt	227 kanešt di	nate 2m
127	WC zany – zanešt.	227 kanešt di	nate 2m
128	odba	430 stoncij	nate 2m
129	zavrti	757 stoncij	nate 2m
130	kanešt	1100 stoncij	nate 2m
131	kanešt	660 stoncij	maha
132	kanešt	1234 stoncij	maha
133	sčodilš	1635 stoncij	nate 2m
134	odba	75/70 stoncij	nate 2m
135	odba	538 stoncij	nate 2m
136	odba	481 stoncij	stovid
137	upravn – zany	1189 stoncij	stovid
138	upravn – zany	761 stoncij	stovid
139	upravn – zany	1449 stoncij	stovid
140	WC – zany	934 stoncij	stovid
141	izanje – 71 tak	2866 stoncij	nate 2m
142	pljina	198 kanešt di	nate 2m
143b	dišon komora	198 kanešt di	nate 2m

material	idea material	position m ²	position	status
141	kurant + minifrost	34,20	stovnjak	nadler 2m
142	loznice + 8 lopak	32,99	stovnjak	nadler 2m
143	chodba	16,50	stovnjak	nadler 2m
144	loznice + 4 lopa	31,93	stovnjak	nadler 2m
145a	loznice + 3 lopa	13,04	stovnjak	nadler 2m
145b	predstn WC	1,09	stovnjak	nadler 2m
145c	WC	1,09	stovnjak	nadler 2m
146	loznice + 7 lopak	31,12	stovnjak	nadler 2m
146b	predstn WC	0,81	stovnjak	nadler 2m
146c	WC	1,26	stovnjak	nadler 2m
147	zdrstvi	3,90	stovnjak	nadler 2m
148	predstn 7 lopak (kuchni)	29,20	stovnjak	nadler 2m
148b	predstn WC (kuchni)	1,62	stovnjak	nadler 2m
148c	WC (kuchni)	1,62	stovnjak	nadler 2m
148d	springa (kuchni)	1,82	stovnjak	nadler 2m
149	loznice + 7 lopak	1,82	kernickol 41	kerov. 2m
149b	predstn WC	0,81	stovnjak	nadler 2m
149c	WC	1,26	stovnjak	nadler 2m
150	loznice + 8 lopak	32,48	stovnjak	nadler 2m
151	loznice + 8 lopak	32,98	stovnjak	nadler 2m
152	loznice + 8 lopak	32,72	stovnjak	nadler 2m
153a	loznice + 3 lopa	13,89	stovnjak	nadler 2m
153b	predstn WC	1,08	stovnjak	nadler 2m
153c	WC	0,96	stovnjak	nadler 2m
154	loznice + 4 lopa	14,11	PVC	nadler
155	kernickol	16,08	PVC	nadler

Upravitelj:	ZORAN ŽEMAN	Komisija:		str.
Ured:		Adresa:		
Ustanova:	Učeniška ulica 55, 61000 Brijuni			
Investitor:	Velebit sklopio OJG – Brijuni	Broj:	67/2, 146, 67a	Prilozi: 4
Projekt:	Velebit Sklopio			
Acceptor:	roštiljari i domaćinstva EPS			
Objekt:	proizvodni budova			
Subjekt:	Prijavi prostora budova EPS-petro			
Osob. profesor:	ELIŠKO			
Osob. prijavitelj:				
		zpracovalci:	Ing.Karel Neuman 2236 193 00 Ilovci Bečkovoce – Plova IKO 10170111 DČ 62530615246	
			Č. zadatky 1./2012	
			Datum 2./2012	
			Stupeň odlišný	
			Formát B44	
			Č. výkresu 50.01.02.12	
			veřejně 1.0/8.2012	
			Měřítko 1:100	
			Přehled	