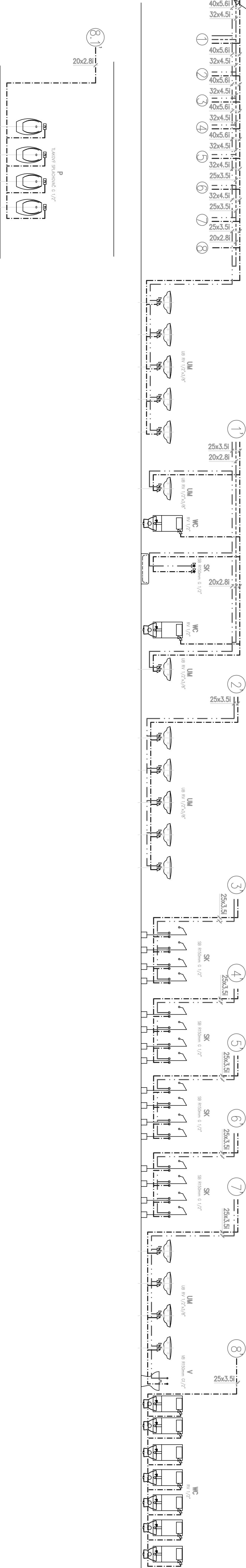


VODOVOD ROZVINUTÉ SCHEMA

NAPOJENÍ NOVÉHO  
POTRUBÍ NA STAVAJÍCÍ  
POD STŘEPEM



Potrubí		
Označení	Název	Materiál
-----	Studená voda	Statický kopolymerní propylen PP-R (PP typ3)-PN16
-----	čističnice	Statický kopolymerní propylen PP-R (PP typ3)-PN16
-----	teplo voda	Statický kopolymerní propylen PP-R (PP typ3)-PN16

Zařizovací předměty		
Označení	Číslo místnosti	Název
WC		WC Kombi
UM		Umývadlo 650mm Olymp 810614 s okrajem pro baterii uprostřed + umývadlové stojánkové pákové baterie Olymp 311611
V		Stojící vana jako Mira s postovou mřížkou + nástěnné pákové baterie Olymp 351617
SK		Sprchová baterie nástěnná Metolca 55 55060.0
P		Pisoir jako DOMINO 841100

Vedoucí projektant		Obj. projektant čísl. TZB	Vypracoval
		Panel Stěsál	Panel Stěsál
		AT 0300714	AT 0300714
Investor		Všeobecná služba Čs. armády Křižácká nad. Orlí	
Kraj		Karlovarský	Obč. výbor, nad. Orlí
Název díla		Obč. výbor, nad. Orlí	Stř. výbor, nad. Orlí
		Oprava inženýrského záznamu střešních	
		na st.p. 324 k.ú. Libavské údolí	
Lokalita díla		st.p. 324, k.ú. Libavské údolí	
		Měřítko	
		1:50	
Stavba - objekt - Plynovod		Číslo	
Opis		D.1.4.e3	