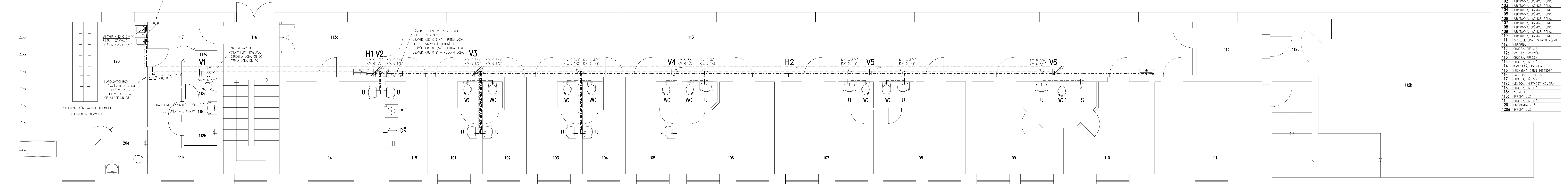


PRÍVOD TUV + CÍRKULACE TUV DO OBJEKTU  
 PŘEVĚDENO Z KANALU STK  
 TEPLÁ VODA UŽITKOVÁ – UZÁVĚR Ke 83 G 6/4"  
 CÍRKULACE TUV – UZÁVĚR Ke 83 G 5/4"

PRÍVOD STUDENÉ VODY DO OBJEKTU  
 OCEĽ. POZINK G 2"  
 UZÁVĚR K.83 G 6/4" – PITNÁ VODA  
 FILTR – STÁVAJÍCÍ, NEMĚNÍ SE  
 UZÁVĚR K.83 G 6/4" – PITNÁ VODA  
 UZÁVĚR K.83 G 2" – POŽÁRNÍ VODA



**TABULKA MÍSTNOSTÍ**

OZN.	NÁZEV
101	UBYTOVNA, LOŽNICE, POKOJ
102	UBYTOVNA, LOŽNICE, POKOJ
103	UBYTOVNA, LOŽNICE, POKOJ
104	UBYTOVNA, LOŽNICE, POKOJ
105	UBYTOVNA, LOŽNICE, POKOJ
106	UBYTOVNA, LOŽNICE, POKOJ
107	UBYTOVNA, LOŽNICE, POKOJ
108	UBYTOVNA, LOŽNICE, POKOJ
109	UBYTOVNA, LOŽNICE, POKOJ
110	UBYTOVNA, LOŽNICE, POKOJ
111	SPOLEČENSKÁ MÍSTNOST, VĚŽNŮ
112	KUŘARNA
112a	CHODBA, PŘEDSÍŇ
112b	VÝCHÁZKOVÝ DVŮR
113	CHODBA, PŘEDSÍŇ
113a	CHODBA, PŘEDSÍŇ
114	KANCELÁŘ, PRAHOVA
115	KUCHYŇKA, DENNÍ MÍSTNOST
116	SCHODIŠTĚ, PODESTA
117	CHODBA, PŘEDSÍŇ
117a	OKLÍDOVÁ MÍSTNOST, KOMORA
118	CHODBA, PŘEDSÍŇ
118a	WC MUŽ
118b	SPRCHY MUŽ
119	CHODBA, PŘEDSÍŇ
120	UMÝVÁRNA MUŽ
120a	SPRCHY MUŽ

**LEGENDA POTRUBÍ:**

- STUDENÁ VODA PITNÁ – TROUBY PPR SPOJOVANÉ POLYFÚZÍM SVAROVÁNÍM S TEPELNOU NÁVLEKOVOU IZOLACÍ TL13,0 mm
- TEPLÁ VODA UŽITKOVÁ – TROUBY PPR SPOJOVANÉ POLYFÚZÍM SVAROVÁNÍM S TEPELNOU NÁVLEKOVOU IZOLACÍ TL13,0 mm
- CÍRKULACE TUV – TROUBY PPR SPOJOVANÉ POLYFÚZÍM SVAROVÁNÍM S TEPELNOU NÁVLEKOVOU IZOLACÍ TL13,0 mm
- POŽÁRNÍ VODA – TROUBY OCEĽOVÉ ZÁVITOVÉ POZINKOVANÉ S TEPELNOU NÁVLEKOVOU IZOLACÍ TL13,0 mm

- V1–V6** VODOVODNÍ STOUPAČKY
- H1–H2** HYDRANTOVÉ STOUPAČKY

**LEGENDA ZAŘÍZOVACÍCH PŘEDMĚTŮ:**

- WC** KLOZET DITURVITOVÝ STÁVAJÍCÍ – TLAKOVÝ SPLACHOVÁČ NÁSTĚNNÝ
- WC1** KLOZET DITURVITOVÝ STÁVAJÍCÍ KOMBÍ – ROHOVÝ VENTIL G 1/2"
- U** UMYVADLO DITURVITOVÉ STÁVAJÍCÍ – NÁSTĚNNÁ UMYVADLOVÁ BATERIE PÁKOVÁ
- S** SPRCHOVÝ KÚT STÁVAJÍCÍ – NÁSTĚNNÁ SPRCHOVÁ BATERIE PÁKOVÁ S PEVNOU SPRCHOU, PÁKOVÁ
- DŘ** DŘEZ NEREZOVÝ STÁVAJÍCÍ – NÁSTĚNNÁ DŘEZOVÁ BATERIE PÁKOVÁ
- AP** AUTOMATICKÁ PRAČKA STÁVAJÍCÍ – PRAČKOVÝ VENTIL G 1/2"
- H** HYDRANT S POŽÁRNÍ VÝZBROJÍ D25 – STÁVAJÍCÍ

**POZNÁMKA:**

- REKONSTRUKCE ROZVODŮ VODY, BUDE PROVÁDĚNA ZA PROVOZU OBJEKTU, INVESTOR PO DOHODĚ S MONTÁŽNÍ ORGANIZACÍ, ZAJISTÍ VYKLÍZENÍ NA DOBU NEZBYTNĚ NUTNOU, POUZE TĚCH MÍSTNOSTÍ VE KTERÝCH SE BUDOU PROVÁDĚT STAVEBNÍ PRÁCE
- V PŘEDSTÍHU JE NUTNÉ PROVĚST NOVÝ ROZVOD VODY SE ZACHOVÁNÍM FUNKČNOSTI STÁVAJÍCÍHO ROZVODU, POSTUPNĚ SE NA NOVÝ ROZVOD BUDOU NAPOJOVAT, JEDNOTLIVÉ MÍSTNOSTI
- PO ZPROVOZNEŇÍ NOVÝCH ROZVODŮ VODY SE STÁVAJÍCÍ ROZVOD DEMONTUJE

Zodpovědný projektant Stavební část	Zdravotní techniky PETR ZELENKA	Kontroloval PETR ZELENKA	<b>ZELENKA PETR</b> Krunertova 372/15 500 04 Hradec Králové tel.603805962 IČO 12340863
Investor : VĚZEŇSKÁ SLUŽBA ČESKÉ REPUBLIKY, HUSOVA 194, 530 44 PARDUBICE	Čís.zakázky	Druh proj.	DPS
<b>PARDUBICE – OPRAVA ROZVODŮ TUV obj. č. 44 a 14</b>	Datum	Formát	7
<b>AREÁL VĚZNICE PARDUBICE</b>	Měřítko		1:50
<b>HUSOVA ul. 194, 530 44 PARDUBICE</b>			
<b>OBJEKT Č.14 – PŮDORYS 1.NP.</b>			<b>ZT.2</b>