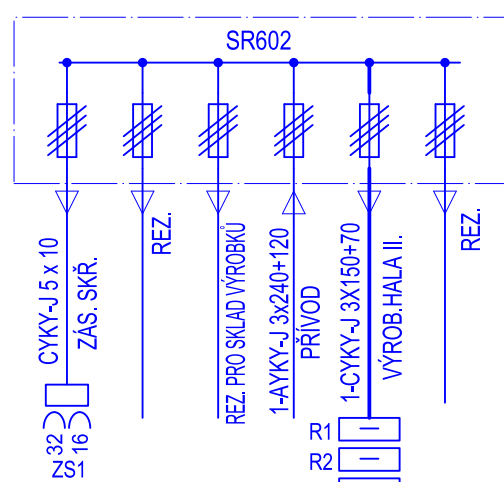
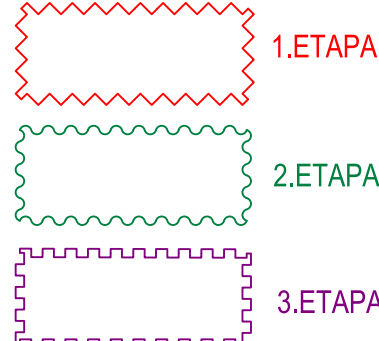


POZN.:  
ROZVADĚČ NENÍ SOUČÁSTÍ PŘÍSLUŠNÉ ETAPY!  
ROZVADĚČ JE SOUČÁSTÍ ETAPY DLE VÝKAZŮ VÝMĚR



TERÉN



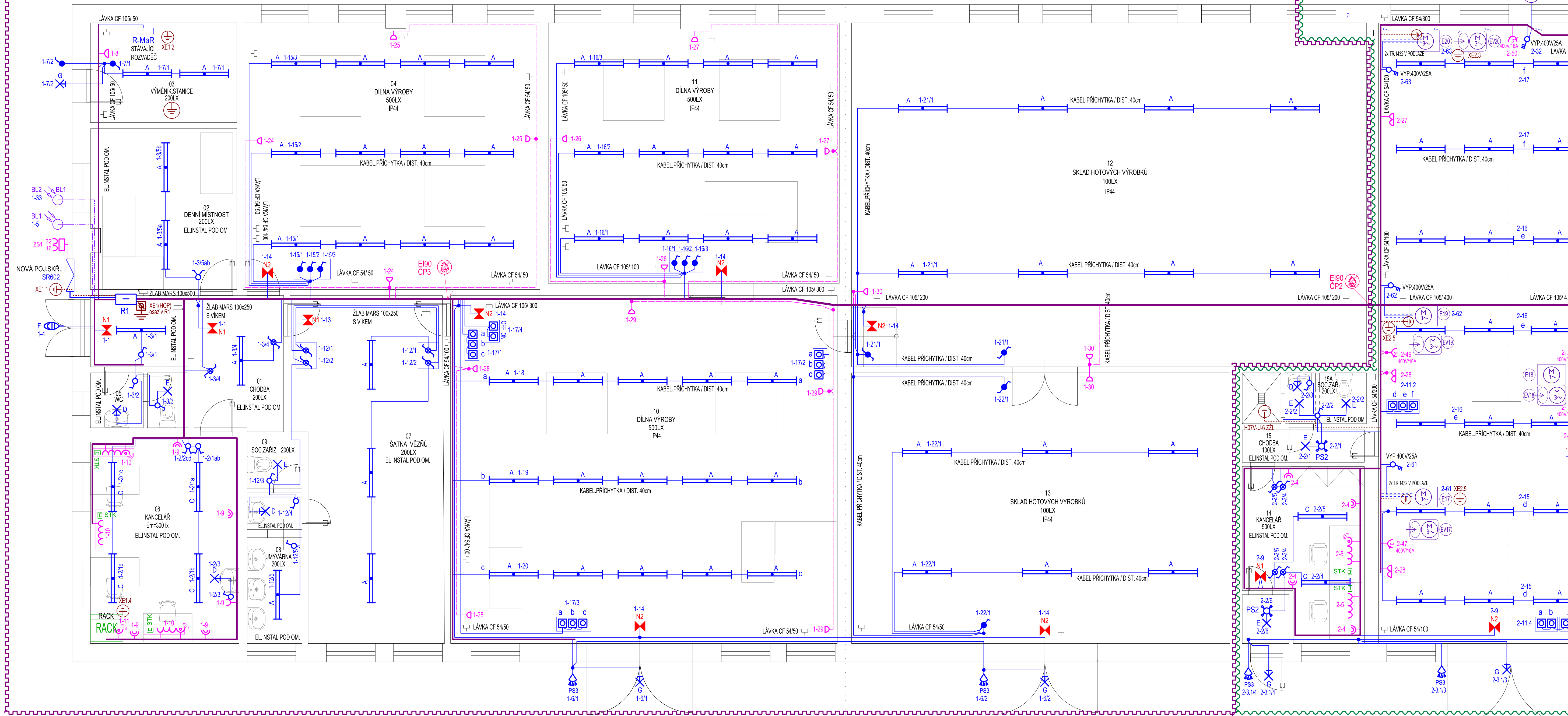
## 2.ETAPA

KONZOLA S ÚLOŽNÝM PR  
PRO JLO

STÁVAJÍCÍ ZEMNÍ KABELOVÉ VEDENÍ PRO SKLAD VÝROBKŮ  
ZACHOVAT A ZAPOJIT ZPĚT DO NOVÉHO ROZVADĚČE R1

STÁVAJÍCÍ KABEL V.  
VČ. VÝMĚNY OCEI

STÁVAJÍCÍ  
VENTILÁTOR  
230V/0,2kW

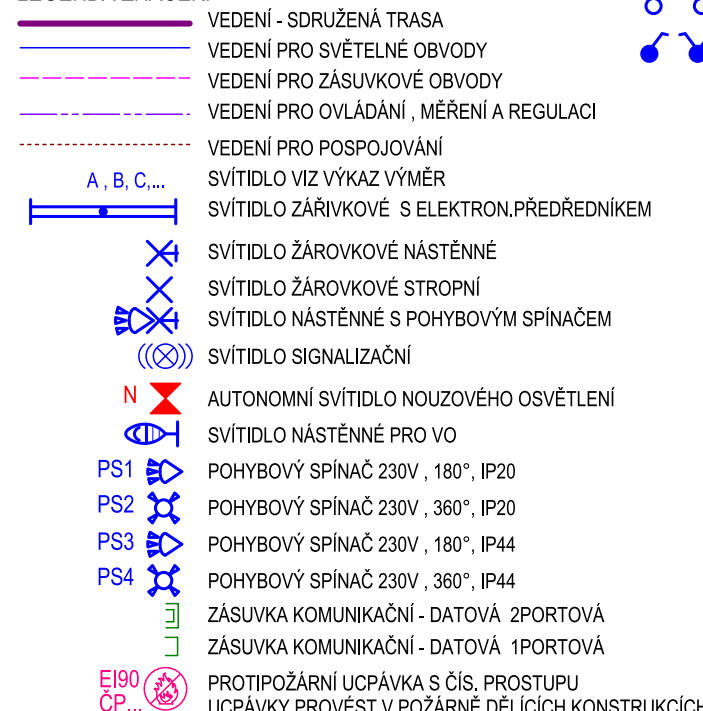


VÝVODY Z R1 :  
CYKY-J 3 x 150 + 70 - PŘÍVOD Z POJ.SKŘ.

1-02- CXYKJ-3 x 150 x 70- PRÍVOD PRO RZ (R3)  
1-1- CXYKJ-3 x 15- S.V.OBV. NO- SANCAR 06  
1-2- CXYKJ-3 x 15- S.V.OBV. KANCELÁR 06  
1-3- CXYKJ-3 x 15- S.V.OBV. VSTUP, DENNÍ MÍSTN.  
1-4- CXYKJ-3 x 15- S.V.OBV. NAD VCHODEM  
1-5- CMFM 3 x 0,75- BL-1- ČÍDLO SLOUPRAK SPINÁČE  
1-6- CXYKJ-3 x 15- S.V.OBV. SVITILNA NAD VSTUPU  
1-7- CXYKJ-3 x 15- S.V.OBV. VÝMĚNÍK STAN.  
1-8- CXYKJ-3 x 2,5- ZAS.OBV. VÝMĚNÍK. STAN.  
1-9- CXYKJ-3 x 2,5- ZAS.OBV. KANCELÁR 06  
1-10- CXYKJ-3 x 2,5- ZAS.OBV. PAC KANCELÁR 06  
1-11- CXYKJ-3 x 2,5- ZAS.OBV. RACK KANCELÁR 06  
1-12- CXYKJ-3 x 15- S.V.OBV. ŠATNA VEŽNŮ  
1-13- CXYKJ-3 x 15- S.V.OBV. NO ŠATNA VEŽNŮ  
1-14- CXYKJ-3 x 15- S.V.OBV. NO DILNY, SKLADY  
1-15- CXYKJ-5 x 15- S.V.OBV. DILNA 04  
1-16- CXYKJ-5 x 15- S.V.OBV. DILNA 11  
1-17-1- CXYKJ-7 x 15- OVLAĐ. OBV. OSV. DILNA 10  
1-17-2- CXYKJ-7 x 15- OVLAĐ. OBV. OSV. DILNA 10  
1-17-3- CXYKJ-7 x 15- OVLAĐ. OBV. OSV. DILNA 10  
1-17-4- CXYKJ-5 x 15- OVLAĐ. OBV. OSV. DILNA 10

1-18- CYYK-J 3 x 1,5 - SV.OBV. a - DILNA 10  
1-19- CYYK-J 3 x 1,5 - SV.OBV. b - DILNA 10  
1-20- CYYK-J 3 x 1,5 - SV.OBV. c - DILNA 10  
1-21- CYYK-J 3 x 1,5 - SV.OBV. - SKLAD 12  
1-22- CYYK-J 3 x 1,5 - SV.OBV. - SKLAD 13  
1-23-  
1-24- CYYK-J 3 x 2,5 - ZÁS.OBV. DILNA 04  
1-25- CYYK-J 3 x 2,5 - ZÁS.OBV. DILNA 04  
1-26- CYYK-J 3 x 2,5 - ZÁS.OBV. DILNA 11  
1-27- CYYK-J 3 x 2,5 - ZÁS.OBV. DILNA 11  
1-28- CYYK-J 3 x 2,5 - ZÁS.OBV. DILNA 10  
1-29- CYYK-J 3 x 2,5 - ZÁS.OBV. DILNA 10  
1-30- CYYK-J 3 x 2,5 - ZÁS.OBV. DILNA 10  
1-31-  
1-32- - STÁVAJ. VÝVOD VO  
1-33- CMFM 3 x 0,75- BL2 - ČIDLO SOUMRAK SPINÁČE

LEGENDA ZNAČEK:



EM	SPINAČE 230V / IP20 / RAZ.01, 05, 06, 07, 66, 1/0S	SPINAČE 230V / IP55 / IP44 / RAZ.01, 05, 06, 07, 66,	
	ZÁŠUVKA 230V / 16A, IP20, 1.NÁŠ,	ZÁŠUVKA 230V / 16A, IP44,	
	R.	ROZVÁDĚČ - ELEKTRONSTALACE	
		UZEMNĚNÍ	
		DOPLNĚJÍCÍ POSPOJOVÁNÍ	OZNAČENÍ 1-43
	ZS. 32/16	ZÁŠUVKOVÁ SKŘÍŇ	
		KRABÍČKOVA ROZVODKA S ODLEHČENÍM TAHU	
		ZÁŠUVKOVÝ BOX (KOSTKA)16A: ZÁS.3x230V/1x400V	
		ZÁŠUVKOVÝ BOX (KOSTKA)16A: ZÁS.3x230V	
	BL.	ČÍDLO SOUMRAK.SPINAČE	
		EL.ZARÍZENÍ S MOTOREM	
		ODSAVÁČ EL.ZARÍZENÍ S MOTOREM	

POZN.1:  
ROZVODNÁ SOUSTAVA. 3+N+PE stř. 50Hz, 230V / TN-C / TN-S  
ZÁKLADNÍ OCHRANA PŘED ÚRAZEM EL.PROUDEM:  
AUTOMAT.ODPOJENÍM OD ZDROJE DLE ČSN 332000-4-41-ed.2  
DOPLNĚNÁ ( ZVÝŠENÁ ) OCHRANA PŘED ÚRAZEM EL.PROUDEM:

AUTOMAT.ODPOJENÍM OD ZDROJE A

1) PROUDOVÝM CHRÁNIČEM 30mA

## 2) DOPLŇUJÍCÍM POSPOJOVÁNÍM

3) BEZPEČNÝM NAPETÍM SELV

ČSN 332000-4:1992/2000.

AB8 - VENKOVNÍ PROSTORY NECHRÁNĚNÉ PŘED ATM V I. IVY

AD2 - PADAJÍCÍ KAPKY: VÝMĚNÍKOVÁ STANICE

BC3 - DOTYK OSOB S POTENCIÁLNĚ ZEMĚ - ČÁSTÝ: VĚNÍKOVÁ S

BE2N1 - NEBEZPEČÍ POŽÁRU HOŘL.HMOT: DÍLNÝ, TRUHLÁRNA, :

BE2N2 - NEBEZPEČÍ POŽÁRU HOŘL.PRACHŮ: TRUHLÁRNA

DLE ČSN 332000-7-701-ed.2 - KOUPELNY, SPRCHY,

DLE ČSN 332130-ed.2 - UMYVACÍ PROSTORY,

NORMALNI DLE TAB NA4 CSN 33200-4-41-ed.2

EL.INSTALACE: KABELY CYRÝ ULOŽENÝMI POD OMÍTKOU: KANCEL  
V TĚRČÍCH A LUŽTÁCH PVC NA DRÁTĚNÝCH LANKÁCH: SKLA

V TRUBKÁCH A LISTÁCH PVC, NA DRÁTENÝCH LÁVKÁCH: SKLAD V TRIHLÁBNĚ PROSTORU S HOŘLÍVACÍM PRACHEM MUSÍ BÝT ZAPRÁ

PRACHY NA KABELYCH - RESP. ULOŽENÍ MUSÍ UMOŽNIT ČIŠTĚNÍ

POZN 2:

- ZÁŘIVKOVÁ SVÍTLIDLA MUSÍ BÝT S ELEKTRON. PŘEDŘEDNÍKEM:

- ZÁSUVKY 400V/16A PRO ODSÁVACÍ ZAŘ. OSADIT DLE

UMÍSTĚNÍ ODSÁVACÍHO ZAŘÍZENÍ:

POZN.:  
ROZVADĚČ NENÍ SOU...  
ROZVADĚČ JE SOUČÁS...

POZN.2:  
- ŽÁŘIVKOVÁ SVÍTIDLA MUS.  
- ZÁSUVKY 400V/16A PRO O.  
UMÍSTĚNÍ ODSÁVACÍHO Z.  
- PROTIPOŽÁRNÍ UCPÁVKY .  
KONSTRUKCÍCH DLE PBŘ

Zodp. proj.: Drahomír Holoubek , IČ: 612 92 951		<b>PROJEKTOVÁ KANCELÁŘ</b> <b>Drahomír Holoubek</b> Závodu míru 608/70a, tel.775 655 559 36017 KARLOVY VARY - STARÁ ROLE	
Objednatel:			
Investor: Vězeňská služba ČR , Věznice Ostrov		Formát	
K.Ú: Karlovarský	M.Ú: Ostrov	S.T.Ú: Ostrov	
Stavba: VĚZNICE OSTROV, OBJEKT: VÝROBNÍ HALA II. č.obj.: 07-03-13 OPRAVA ELEKTROINSTALACE		Datum 12 / 2015	
		Čís.zakázky 45 / 15	
		Proj.stupeň: DOKUMENTACE PROVEDENÍ STAVBY	
Objekt: 3. ETAPA			
Díleč část: D.1.4.4 - SILNOPROUDÁ ELEKTROTECHNIKA			
Obsah: PŮDORYS 1.NP - 3.ETAPA	Měřítko: 1:50	Číslo výkresu: D.1.4.4 / 7	