

XENA Praha, s.r.o.
Nad Spádem 20/641
Praha 4 - Podolí
147 00

TP – 2/2016/VS

Číslo vydání : PRVNÍ

TECHNICKÉ PODMÍNKY

**Tričko POLO modré ke stejnokroji,
se znaky**

Stupeň utajení: -----

Počet listů: 10

Počet příloh: 4

Nahrazuje: ---

SCHVALOVACÍ LIST

Výtisk číslo : 1

Zpracovatel TP :

organizace	odpovědný funkcionář	podpis	Datum
Xena Praha, s.r.o.	Ing. Slavka Kylarová		10.10.2016
	vypracoval	podpis	Datum
	Ing. Slavka Kylarová		10.10.2016

TP schvalují za dodavatele :

organizace	odpovědný funkcionář	podpis - razítko	Datum
Xena Praha, s.r.o.	Vlastislav Římský		10.10.2016

K TP se vyjadřují za odběratele :

organizace	Odpovědný funkcionář	podpis - razítko	Datum

TP schvalují za odběratele :

organizace	odpovědný funkcionář	podpis - razítko	Datum

Platnost TP

Pro sériovou výrobu platnost ode dne schválení TP

Index	Změna	Datum	Provedl	Index	Změna	Datum	Provedl
a				d			
b				e			
c				f			

OBSAH TP

- I. Všeobecně
- II. Názvosloví
- III. Popis a určení výrobku
- IV. Technické požadavky
- V. Materiál
- VI. Šití
- VII. Značení výrobků
- VIII. Zkušební metody
- IX. Adjustace
- X. Skladování
- XI. Záruční podmínky

I. VŠEOBECNĚ

Nedílnou součástí TP je oboustranně schválený referenční vzorek.

II. NÁZVOSLOVÍ

Tričko POLO modré ke stejnokroji, se znaky – faz. PC/75 = VS/1

III. POPIS A URČENÍ VÝROBKU

Polokošile s krátkými rukávy je zhotovena z pique úpletu ze směsové příze. Zadní díl je o 3 cm delší než přední díl. V bočních švech jsou vypracovány rozparky. V průkrčníku je všitý rovný límec 7 cm široký z oboulícniho hladkého úpletu. Tento průkrčníkový šev je krytý podehnutým proužkem ze základního materiálu. Zapínání je na 3 knoflíky. Náramenice a průramky jsou přeštepovány trojštěpem. Spodní okraj předního a zadního dílu a rukávy jsou zakončeny záložkou prošitou na 3 jehlovém spodem krycím stroji.

Polokošile má na rukávech našité nášivky VSČR a ČR. Na předním díle na pravé straně hrudi je našitá měchová část velcra pro uchycení hodnotního označení a identifikačního čísla a na levém rameni v místě ukončení náramenicového švu u průramku je všité poutko pro zavěšení šňůr.

IV. TECHNICKÉ POŽADAVKY

1.PD a ZD – jsou hladké, jejich boční záložky jsou obnitkovány a jsou s rozparky. Záložky rozparků jsou založeny do rubu a prošity 9 -10 mm od kraje. Spodní okraj má záložku cca 27 mm širokou a prošitou pětinitým overlockem s třinitým štepem s roztečí 3 mm z lícni strany. Zadní díl je o 3 cm delší než přední díl. Ramenní záložky jsou rovněž prošity naplocho pětinitým overlockem s ozdobným prošitím a na levém rameni v místě ukončení náramenicového švu u průramku je všité poutko z černého tkalounu (7 mm širokého) se světlostí 5-7 mm, pro zavěšení šňůr.

Na předním díle na pravé straně hrudi je našitá měchová část velcra v barvě černé o velikosti 60 x 52 mm – umístění : 170 mm od vrcholu náramenice a střed velcra je na ose svislé, protínající právě vrchol náramenice.

2. Rukávy krátké - jsou hladké jednošvové s cca 27 mm širokou záložkou spodního okraje prošitou pětinitným overlockem s třínitným štepem s roztečí 3 mm. Záložky průramků rukávů jsou rovněž obnitkovány naplocho pětinitným overlockem s třínitným ozdobným štepem s roztečí 3 mm. Na pravém rukávu je našitá nášivka znaku VSČR (jeho zobrazení je v příloze II.) o rozměru 100 x 96 mm, umístěné 7 cm od náramenice, vystředěně. Na levém rukávu je našitá nášivka znaku ČR (jeho zobrazení je v příloze II.) o rozměru 82 x 65 mm, umístěné 7 cm od náramenice, vystředěně.

3. Průkrčník – do průkrčníku je všitý límec, široký 70 mm ze žebrového úpletu – žebro 1:1. Průkrčník je uprostřed PD s prostřihem s nákytovou legou – 35 mm širokou se zapínáním na 3 čtyřdírkové knoflíky (Ø11 mm) v barvě základního materiálu. Tato lega je ve spodní části 2 x proštepovaná s roztečí 10 mm. Záložky průkrčníku ZD a PD jsou začištěny našitím šikmého proužku z vlastní pleteniny s podehnutým a prošitým okrajem na dvounitném stroji s vázaným stehem.

V. MATERIÁL

K výrobě polokošile byl použitý materiál – piqué pletenina ve složení: 65 % bavlna/ 35% polyester, gramáž: min. 200 g/m², barva: tmavě modrá – Pantone 19-4028 TP. Límec – průkrčník – žebro 1:1, ve složení: bavlna s příměsí polyesteru, gramáž: min.250 g/m², barva: tmavě modrá – Pantone 19-4028 TP.

VI. ŠITÍ

Střihání, šití a záložky:

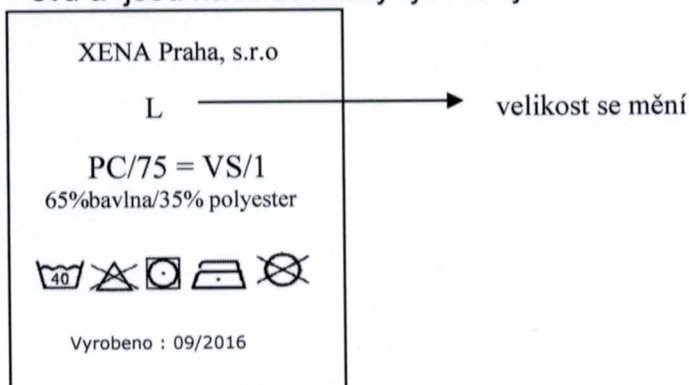
Začátek a zakončení strojového šití je zajištěno zpětným upožitím nejméně 10 mm dlouhým. Předepsaný počet stehů na 10 mm:

při strojovém šití: 5+/-1 steh

ozdobné šití: 3 stehy

VII. ZNAČENÍ VÝROBKŮ

Každý výrobek se značí textilní etiketou, která je všita do zadního průkrčníkového švu a jsou na ni uvedeny tyto údaje:



Textilní etiketa musí být stálobarevná i po údržbě.

VIII. ZKUŠEBNÍ METODY

ČSN 80 5004	Pletené kusové výrobky. Společné ustanovení.
ČSN EN ISO 3758	Textilie. Symboly ošetřování.
ČSN EN ISO 5077	Textilie - Zjišťování změn rozměrů po praní a sušení
ČSN 80 5008	Pletené výrobky. Základní nomenklatura ukazatelů jakosti
ČSN 80 5003	Názvosloví vzhledových vad pletenin a pletených výrobků
ČSN 80 5005	Pletené oděvy. Klasifikácia.
ČSN 80 2151	Šicí nitě. Společná ustanovení
ČSN 80 0863	Zjištění hmotnosti pletených kusových výrobků a pletených oděvů
ČSN 80 0864	Zjištění rozměrů a vnějšího vzhledu pletených kusových výrobků
ČSN 80 0880	Zjištění hustoty stehů poškození a prosekání švů pletených kusových výrobků
Vyhláška Ministerstva zdravotnictví č. 84/ 2001 Sb., v platném znění – pro zdravotní nezávadnost	

Výrobek se dodává v 1.jakosti. Hotové výrobky musí odpovídat požadavkům ČSN 80 7010, těmto technickým podmínkám a referenčnímu vzorku.

Oprávněný zástupce MV může provést párací zkoušku, vznikne-li pochybnost o správné jakosti použitého materiálu nebo provedení. Zkouška se provádí v nejnutnějším případě po projednání s výrobcem a za přítomnosti zástupce výrobce.

Viditelné vady musí být oznámeny zákazníkem při příjmu zboží, na skryté vady se vztahuje záruka.

Záruka :24 měsíců od předání PČR. Skladovatelnost zboží 5 let v originálním balení. Změny a doplňky zajistí výrobce, schvaluje PČR.

VIII. ADJUSTACE

Polokošile se balí : 1 ks do PE sáčku s označením : Název výrobku

30 ks polokošil se balí do jednoho 5-ti vrstvého kartónu s označením : výrobce
název výrobku
počet kusů
měsíc/rok výroby
brutto váha
netto váha
číslo kartónu

IX. SKLADOVÁNÍ

Výrobky se skladují v suchých větraných místnostech tak, aby byly chráněny před povětrnostními vlivy (teplota v místnosti 0-25⁰C, relativní vlhkost vzduchu nejvýše 65%). Výrobky se nesmí skladovat v blízkosti vyhřívacích těles (min. vzdálenost 1 m) a nesmí být vystaveny přímým účinkům slunečního záření a škůdcům.

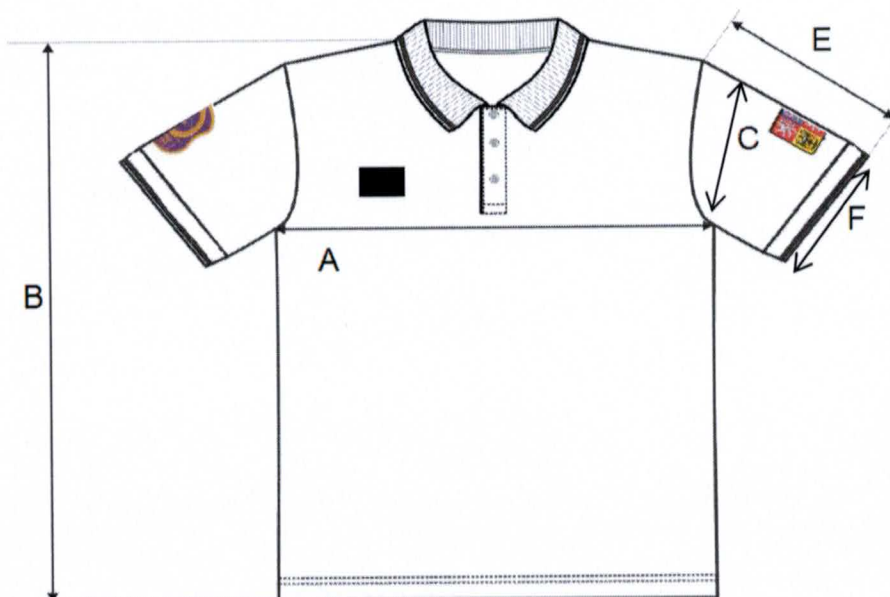
X. ZÁRUČNÍ PODMÍNKY

Zboží bude dodáváno pouze v I. jakostní volbě, výstupní kontrolu provádí výrobce. V případě zjištění závad a uplatnění reklamace vůči výrobcí se bude postupovat v souladu s Obchodním zákoníkem a Kupní smlouvou.
Záruka :24 měsíců

SEZNAM PŘÍLOH

- Příloha I. Technický nákres polokošile + Tabulka kontrolních měř
- Příloha II. Nákres znaku VSČR a ČR , popis
- Příloha III. Materiálový list základního úpletu
- Příloha IV. Vzorok znaku VSČR a ČR

TECHNICKÝ NÁKRES + TABULKA KONTROLNÍCH MĚR



MÍSTO MĚŘENÍ	VELIKOST					
	S	M	L	XL	XXL	XXXL
Šířka pod prúramky (A)	48	52	56	60	64	67
½ dolní šířky rukávu (F)	18,5	19,5	20,5	21,5	22,5	23,5
Šířka průkrčníku (D)	17	17,5	18	18,5	19	19,5
Zadní délka trička (B)	66	69	72	75	78	81
Délka rukávu (E)	23	23	24	24	25	26
Šířka rukávu v průramku (C)	24,5	25	25,5	26	26,5	27

Tolerance : dle CSN 80 5004 – rozměr +/- 5%, hmotnost +/- 8%, rozměr po 1 praní +/-5%

Nákres - znaku VSČR a popis

Znak VS ČR rukávový tkaný

Nášivka je vyhotovena technologií vytkávaní a vyztužená netkanou textilií. Okraj nášivky je žlutý s laserovým ořezem. Tento okraj je určen jako prostor pro následné našívání na oděvy. Našívá se stejnou barvou nitě jako je okraj nášivky.

rozměr: 96 x 100 mm (Š x V)

materiál: 100 % polyester

vyztužen bílou netkanou textilií 60g černé barvy

kvalita tkaní: HighDefinition

ořez: laserem

Barvy: fialová - PANTONE 266 C

žlutá - PANTONE 143 C

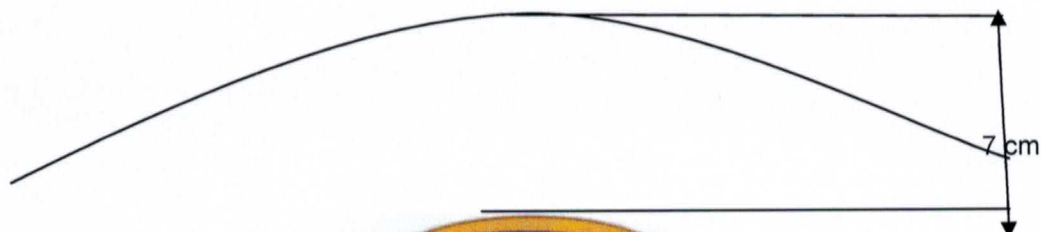
Nášivku je možno prát, žehlit a chemicky čistit.

Znak se našívá na pravý rukáv 7 cm od horního okraje rukávu.



Umístění textilního znaku VS ČR

Pravý rukáv



Nákres - znaku ČR a popis

Znak ČR rukávový tkaný

Nášivka je vyhotovena technologií vytkávaní a vyztužena je netkanou textilií. Okraj nášivky je černý s laserovým ořezem. Tento okraj je určen jako prostor pro následné našívání na oděvy.

rozměr: 65 x 82 mm (Š x V)

materiál: 100 % polyester,

vyztužen šedou netkanou textilií 60g černé barvy
ořez : laserem

Barvy: červená - PANTONE 186 C ,
modrá - PANTONE 286 C,
žlutá - PANTONE Yellow C
bílá, černá.

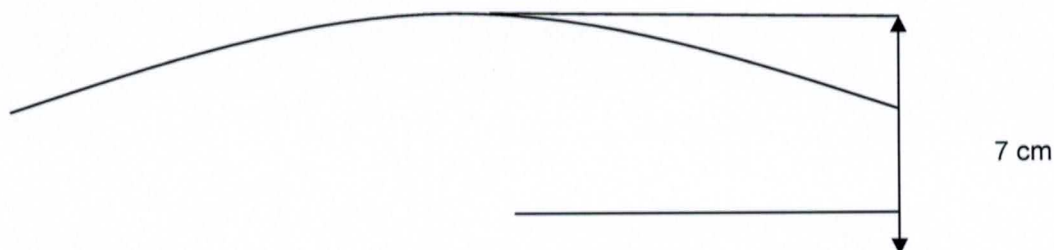
Nášivku lze prát, žehlit a chemicky čistit.

Znak se našívá na levý rukáv 7 cm od horního okraje rukávu.



Umístění textilního znaku ČR

Levý rukáv



Materiálový list základního úpletu

Ukazatel	Měřicí jednotka	Hodnota	Zkušební metoda
Materiálové složení	%	65% polyester/35% bavlna	barva: tmavě modrá – Pantone 19-4028 TP
Plošná hmotnost	g/m ²	200 g/m ² +10%	ČSN EN 12127
Vazba		piqué	
Změna rozměrů po třech cyklech údržby	%	max. +2 až -6	ČSN EN 25077 ČSN EN ISO 6330
Pevnost v protlaku	N	min. 600 kPa	ČSN EN ISO 13938-1
Odolnost proti žmolkování	stupeň	3-4	ČSN EN ISO 12945-2
Stálobarevnost: na světle (pouze trička) v praní ¹⁾ v otěru za sucha v otěru za vlhka v potu bělení	stupeň	min. 4 min. 3-4/3-4 min. 3-4 min. 3 min. 3-4/3-4 min. 3-4	ČSN EN ISO 105-B02 ČSN EN ISO 105-C06 ČSN EN ISO 105-X12 ČSN EN ISO 105-X12 ČSN EN ISO 105-E04 ČSN EN ISO 105-N01,02

Hodnoty ukazatelů zdravotní nezávadnosti

Ukazatel	Měřicí jednotka	Hodnota	Zkušební metoda
Obsah volného formaldehydu	mg.kg ⁻¹	max. 75	ČSN EN ISO 14184-1
pH vodného výluhu	-	4,5 – 7,5	ČSN EN 1413
Migrace prvků - arsen - olovo - kadmium - rtuť - celkový chrom - chrom (VI+) - kobalt - měď - nikl	mg.kg ⁻¹	max. 1,0 max. 1,0 max. 0,1 max. 0,02 max. 2,0 max. 0,5 max. 4,0 max. 50,0 max. 4,0	stanovení technikou AAS (např. ČSN EN ISO 15586)
Obsah aromatických aminů	-	neprokázán	ČSN 62 1156
Obsah niklu uvolňovaného z kovových doplňků	µg/cm ² /týden	max. 0,5	ČSN EN 1811

Vzorky znaku VSČR a ČR

XENA Praha, s.r.o.
Nad Spádem 20/641
Praha 4 - Podolí
147 00

TP – 3/2016/VS

Číslo vydání : PRVNÍ

TECHNICKÉ PODMÍNKY

**Tričko modré KR "V" ke stejnokroji –
VSČR**

Stupeň utajení: -----

Počet listů:8

Počet příloh: 3

Nahrazuje: ---

SCHVALOVACÍ LIST

Výtisk číslo : 1

Zpracovatel TP :

organizace	odpovědný funkcionář	podpis	Datum
Xena Praha, s.r.o.	Ing. Slavka Kylarová		10.10.2016
	vypracoval	podpis	Datum
	Ing. Slavka Kylarová		10.10.2016

TP schvalují za dodavatele :

organizace	podpis - razítko	Datum
Xena Praha, s.r.o.	Vlastislav Římský	10.10.2016

K TP se vyjadřují za odběratele :

organizace	Odpovědný funkcionář	podpis - razítko	Datum

TP schvalují za odběratele :

organizace	odpovědný funkcionář	podpis - razítko	Datum

Platnost TP

Pro sériovou výrobu platnost ode dne schválení TP

Index	Změna	Datum	Provedl	Index	Změna	Datum	Provedl
a				d			
b				e			
c				f			

OBSAH TP

- I. Všeobecně
- II. Názvosloví
- III. Popis a určení výrobku
- IV. Technické požadavky
- V. Materiál
- VI. Šití
- VII. Značení výrobků
- VIII. Zkušební metody
- IX. Adjustace
- X. Skladování
- XI. Záruční podmínky

I. VŠEOBECNĚ

Nedílnou součástí TP je oboustranně schválený referenční vzorek.

II. NÁZVOSLOVÍ

Tričko modré KR "V" ke stejnokroji - VSČR – faz. PC/74 = VS/2

III. POPIS A URČENÍ VÝROBKU

Tričko s krátkým rukávem má průkrčník do „V“ s lemem vysokým 2,7 cm – vazba žebro 1:1 s příměsí elastanu, základní pletenina je v polokulaté vazbě z bavlněné příze. Základní díly jsou hladké, jednodílné, s třínitým štepováním s roztečí 3 mm. Rukáv je bez lemu s přinechanou záložkou proštepovanou třínitým stehem s roztečí 3 mm.

Tričko má žlutý potisk na zadním díle a na pravém rukávu. Na předním díle na pravé straně hrudi je našitá měchová část velcra pro uchycení hodnotního označení a identifikačního čísla.

IV. TECHNICKÉ POŽADAVKY

1.PD a ZD – jsou hladké, jejich boční záložky jsou obnitkovány a jsou bez rozparků. Spodní okraj má záložku cca 27 mm širokou a prošitou pětinitým overlockem s třínitým štepem s roztečí 3 mm z lící strany. Ramenní záložky jsou rovněž prošity naplocho pětinitým overlockem s ozdobným prošitím. Na zadním díle je žlutý potisk Pantone 116 C) nápisu „VĚZEŇSKÁ SLUŽBA“ (jeho zobrazení je v příloze II.) o rozměru 27 x 250 mm, umístěného 15 cm pod průkrčníkem, vystředěně. Na předním díle na pravé straně hrudi je našitá měchová část velcra v barvě černé o velikosti 60 x 52 mm – umístění : 170 mm od vrcholu náramenice a střed velcra je na ose svislé, protínající právě vrchol náramenice.

2. Rukávy krátké - jsou hladké jednošvové s cca 27 mm širokou záložkou spodního okraje prošitou pětinitým overlockem s třínitým štepem s roztečí 3 mm. Záložky průramků rukávů jsou rovněž obnitkovány naplocho pětinitým overlockem s třínitým ozdobným štepem s roztečí 3 mm. Na pravém rukávu je žlutý potisk

(Pantone 116 C) znaku VSČR (jeho zobrazení je v příloze II.) o rozměru 100 x 90 mm, umístěné 7 cm od náramenice, vystředěně.

3. Průkrčník – do průkrčníku je všitý dvojitý lem 27 mm široký – žebro 1:1 s příměsí elastanu, který je ve středu předního dílu odšitý do špičky. Záložka průkrčníku PD je obnitkována naplocho pětinitným overlockem s ozdobným třínitným štepem s roztečí 3 mm. Záložky průkrčníku ZD jsou začištěny našitím tenké podsádky z proužku hladké jednolící pleteniny s podehnutým a prošitým okrajem na dvounitném stroji s vázaným stehem.

V. MATERIÁL

K výrobě trička byl použitý materiál – oboulící polokulatá pletenina – Interlok, ve složení: 100 % bavlna, gramáž: min. 200 g/m², barva: tmavě modrá – Pantone 19-4028 TP.

Patent – průkrčník – žebro 1:1, ve složení: bavlna s příměsí min. 3% elastan, gramáž: 180 g/m², barva: tmavě modrá – Pantone 19-4028 TP.

VI. ŠITÍ

Střihání, šití a záložky:

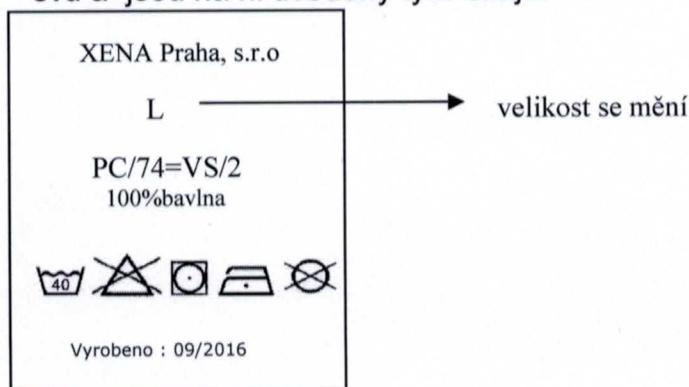
Začátek a zakončení strojového šití je zajištěno zpětným upožitím nejméně 10 mm dlouhým. Předepsaný počet stehů na 10 mm:

při strojovém šití: 5+/-1 steh

ozdobné šití: 3 stehy

VII. ZNAČENÍ VÝROBKŮ

Každý výrobek se značí textilní etiketou, která je všita do zadního průkrčníkového švu a jsou na ni uvedeny tyto údaje:



Textilní etiketa musí být stálobarevná i po údržbě.

VIII. ZKUŠEBNÍ METODY

ČSN 80 5004

ČSN EN ISO 3758

ČSN EN ISO 5077

ČSN 80 5008

ČSN 80 5003

Pletené kusové výrobky. Společné ustanovení.

Textilie. Symboly ošetřování.

Textilie - Zjišťování změn rozměrů po praní a sušení

Pletené výrobky. Základní nomenklatura ukazatelů jakosti

Názvosloví vzhledových vad pletenin a pletených výrobků

ČSN 80 5005	Pletené oděvy. Klasifikácia.
ČSN 80 2151	Šicí nitě. Společná ustanovení
ČSN 80 0863	Zjištění hmotnosti pletených kusových výrobků a pletených oděvů
ČSN 80 0864	Zjištění rozměrů a vnějšího vzhledu pletených kusových výrobků
ČSN 80 0880	Zjištění hustoty stehů poškození a prosekání švů pletených kusových výrobků
Vyhláška Ministerstva zdravotnictví č. 84/ 2001 Sb., v platném znění – pro zdravotní nezávadnost	

Výrobek se dodává v 1.jakosti. Hotové výrobky musí odpovídat požadavkům ČSN 80 7010, těmto technickým podmínkám a referenčnímu vzorku.

Oprávněný zástupce MV může provést párací zkoušku, vznikne-li pochybnost o správné jakosti použitého materiálu nebo provedení. Zkouška se provádí v nejnutnějším případě po projednání s výrobcem a za přítomnosti zástupce výrobce.

Viditelné vady musí být oznámeny zákazníkem při příjmu zboží, na skryté vady se vztahuje záruka.

Záruka :24 měsíců od předání PČR. Skladovatelnost zboží 5 let v originálním balení. Změny a doplňky zajistí výrobce, schvaluje PČR.

VIII. ADJUSTACE

Trička se balí : 1 ks do PE sáčku s označením : Název výrobku

40 ks triček se balí do jednoho 5-ti vrstvého kartónu s označením : výrobce
název výrobku
počet kusů
měsíc/rok výroby
brutto váha
netto váha
číslo kartónu

IX. SKLADOVÁNÍ

Výrobky se skladují v suchých větraných místnostech tak, aby byly chráněny před povětrnostními vlivy (teplota v místnosti 0-25⁰C, relativní vlhkost vzduchu nejvýše 65%). Výrobky se nesmí skladovat v blízkosti vyhřívacích těles (min. vzdálenost 1 m) a nesmí být vystaveny přímým účinkům slunečního záření a škůdcům.

X. ZÁRUČNÍ PODMÍNKY

Zboží bude dodáváno pouze v I. jakostní volbě, výstupní kontrolu provádí výrobce. V případě zjištění závad a uplatnění reklamace vůči výrobcu se bude postupovat v souladu s Obchodním zákoníkem a Kupní smlouvou.
Záruka :24 měsíců

SEZNAM PŘÍLOH

- Příloha I. Technický nákres trička + Tabulka kontrolních měř
- Příloha II. Nákres znaku VSČR a zadního potisku
- Příloha III. Materiálový list základního úpletu

TECHNICKÝ NÁKRES + TABULKA KONTROLNÍCH MĚR



MÍSTO MĚŘENÍ	VELIKOST					
	S	M	L	XL	XXL	XXXL
Šířka pod prúramky	48	52	56	60	64	67
½ dolní šíře rukávu	20	20	21	21	22	23
Délka náramenice	15	17	19	21	22	23
Zadní délka trička	66	69	72	75	78	81
Délka rukávu	22	22	23	23	24	25
Šířka rukávu v prúramku	24	24	25	25	26	27
Šířka lemu v průkrčníku	2,7	2,7	2,7	2,7	2,7	2,7

Tolerance : dle ČSN 80 5004 – rozměr +/- 5%, hmotnost +/- 8%, rozměr po 1 prání +/-5%

Nákres potisku znaku VSČR a potisku na zadním díle

Znak Vězeňské služby

velikost potisku: 96 x 100 mm (Š x V)
barva: žlutá PANTONE 116 C

umístění:
na hřbetu pravého rukávu trička, 7 cm od náramenice, vystředěně.



Potisku textu VĚZEŇSKÁ SLUŽBA

velikost potisku: 250 x 32mm
barva: žlutá PANTONE 116 C

umístění:
na zadním díle trička, 16 cm od průkrčníku, vystředěno doprostřed zadního dílu v ose trička.

VĚZEŇSKÁ SLUŽBA

Materiálový list základního úpletu

Ukazatel	Měřicí jednotka	Hodnota	Zkušební metoda
Materiálové složení	%	100% bavlna	barva: tmavě modrá – Pantone 19-4028 TP
Plošná hmotnost	g/m ²	200 g/m ² +10%	ČSN EN 12127
Vazba		Obouřicní interlok	
Změna rozměrů po třech cyklech údržby	%	max. +2 až -6	ČSN EN 25077 ČSN EN ISO 6330
Pevnost v protlaku	N	min. 600 kPa	ČSN EN ISO 13938-1
Odolnost proti žmolkování	stupeň	3-4	ČSN EN ISO 12945-2
Stálobarevnost: na světle (pouze trička) v praní ¹⁾ v otěru za sucha v otěru za vlhka v potu bělení	stupeň	min. 4 min. 3-4/3-4 min. 3-4 min. 3 min. 3-4/3-4 min. 3-4	ČSN EN ISO 105-B02 ČSN EN ISO 105-C06 ČSN EN ISO 105-X12 ČSN EN ISO 105-X12 ČSN EN ISO 105-E04 ČSN EN ISO 105-N01,02

Hodnoty ukazatelů zdravotní nezávadnosti

Ukazatel	Měřicí jednotka	Hodnota	Zkušební metoda
Obsah volného formaldehydu	mg.kg ⁻¹	max. 75	ČSN EN ISO 14184-1
pH vodného výluhu	-	4,5 – 7,5	ČSN EN 1413
Migrace prvků - arsen - olovo - kadmium - rtuť - celkový chrom - chrom (VI+) - kobalt - měď - nikl	mg.kg ⁻¹	max. 1,0 max. 1,0 max. 0,1 max. 0,02 max. 2,0 max. 0,5 max. 4,0 max. 50,0 max. 4,0	stanovení technikou AAS (např. ČSN EN ISO 15586)
Obsah aromatických aminů	-	neprokázán	ČSN 62 1156
Obsah niklu uvolňovaného z kovových doplňků	µg/cm ² /týden	max. 0,5	ČSN EN 1811

XENA Praha, s.r.o.
Nad Spádem 20/641
Praha 4 - Podolí
147 00

TP – 4/2016/VS

Číslo vydání : PRVNÍ

TECHNICKÉ PODMÍNKY

**Tričko modré KR "V" ke stejnokroji –
psovod**

Stupeň utajení: ----

Počet listů:9

Počet příloh: 3

Nahrazuje: ---

SCHVALOVACÍ LIST

Výtisk číslo : 1

Zpracovatel TP :

organizace	odpovědný funkcionář	podpis	Datum
Xena Praha, s.r.o.	Ing. Slavka Kylarová		10.10.2016
	vypracoval	podpis	Datum
	Ing. Slavka Kylarová		10.10.2016

TP schvalují za dodavatele :

organizace	odpovědný funkcionář	podpis - razítko	Datum
Xena Praha, s.r.o.	Vlastislav Římský		10.10.2016

K TP se vyjadřují za odběratele :

organizace	Odpovědný funkcionář	podpis - razítko	Datum

TP schvalují za odběratele :

organizace	odpovědný funkcionář	podpis - razítko	Datum

Platnost TP

Pro sériovou výrobu platnost ode dne schválení TP

Index	Změna	Datum	Provedl	Index	Změna	Datum	Provedl
a				d			
b				e			
c				f			

OBSAH TP

- I. Všeobecně
- II. Názvosloví
- III. Popis a určení výrobku
- IV. Technické požadavky
- V. Materiál
- VI. Šití
- VII. Značení výrobků
- VIII. Zkušební metody
- IX. Adjustace
- X. Skladování
- XI. Záruční podmínky

I. VŠEOBECNĚ

Nedílnou součástí TP je oboustranně schválený referenční vzorek.

II. NÁZVOSLOVÍ

Tričko modré KR "V" ke stejnokroji -psovod– faz. PC/74-psovod = VS/2- psovod

III. POPIS A URČENÍ VÝROBKU

Tričko s krátkým rukávem má průkrčník do „V“ s lemem vysokým 2,7 cm – vazba žebro 1:1 s příměsí elastanu, základní pletenina je v polokulaté vazbě z bavlněné příze. Základní díly jsou hladké, jednodílné, s třínitým štepováním s roztečí 3 mm. Rukáv je bez lemu s přinechanou záložkou proštepovanou třínitým stehem s roztečí 3 mm.

Tričko má žlutý potisk na zadním díle a na pravém rukávu a na levém rukávu má potisk PSOVOD – viz nákres v příloze. Na předním díle na pravé straně hrudi je našitá měchová část velcra pro uchycení hodnotního označení a identifikačního čísla.

IV. TECHNICKÉ POŽADAVKY

1.PD a ZD – jsou hladké, jejich boční záložky jsou obnitkovány a jsou bez rozparků. Spodní okraj má záložku cca 27 mm širokou a prošitou pětinitým overlockem s třínitým štepem s roztečí 3 mm z lící strany. Ramenní záložky jsou rovněž prošity naplocho pětinitým overlockem s ozdobným prošitím. Na zadním díle je žlutý potisk Pantone 116 C) nápisu „VĚZEŇSKÁ SLUŽBA“ (jeho zobrazení je v příloze II.) o rozměru 27 x 250 mm, umístěného 15 cm pod průkrčníkem, vystředěně. Na předním díle na pravé straně hrudi je našitá měchová část velcra v barvě černé o velikosti 60 x 52 mm – umístění : 170 mm od vrcholu náramenice a střed velcra je na ose svislé, protínající právě vrchol náramenice.

2. Rukávy krátké - jsou hladké jednošvové s cca 27 mm širokou záložkou spodního okraje prošitou pětinitým overlockem s třínitým štepem s roztečí 3 mm. Záložky průramků rukávů jsou rovněž obnitkovány naplocho pětinitým overlockem s

třínitým ozdobným štepem s roztečí 3 mm. Na pravém rukávu je žlutý potisk (Pantone 116 C) znaku Vězeňské služby o rozměru 96 x 100 mm (Š x V), umístěný 7 cm od náramenice, vystředěně. Na levém rukávu žlutý potisk (Pantone 116 C) znaku „PSOVOD“ o rozměru 75 x 100mm (Š x V), umístěný 7 cm od náramenice, vystředěně.

3. Průkrčník – do průkrčníku je všitý dvojitý lem 27 mm široký – žebro 1:1 s příměsí elastanu, který je ve středu předního dílu odšitý do špičky. Záložka průkrčníku PD je obnitkována naplocho pětinitým overlockem s ozdobným třínitým štepem s roztečí 3 mm. Záložky průkrčníku ZD jsou začištěny našitím tenké podsádky z proužku hladké jednolící pleteniny s podehnutým a prošitým okrajem na dvounitném stroji s vázaným stehem.

V. MATERIÁL

K výrobě trička byl použitý materiál – oboulící polokulatá pletenina – Interlok, ve složení: 100 % bavlna, gramáž: min. 200 g/m², barva: tmavě modrá – Pantone 19-4028 TP.

Patent – průkrčník – žebro 1:1, ve složení: bavlna s příměsí min. 3% elastan, gramáž: 180 g/m², barva: tmavě modrá – Pantone 19-4028 TP.

VI. ŠITÍ

Střihání, šití a záložky:

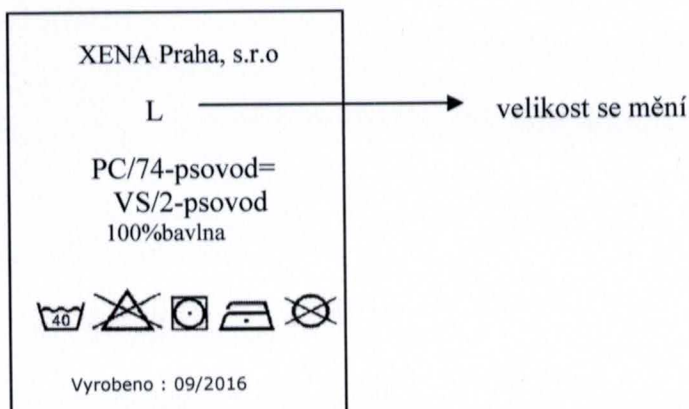
Začátek a zakončení strojového šití je zajištěno zpětným upožitím nejméně 10 mm dlouhým. Předepsaný počet stehů na 10 mm:

při strojovém šití: 5+/-1 steh

ozdobné šití: 3 stehy

VII. ZNAČENÍ VÝROBKŮ

Každý výrobek se značí textilní etiketou, která je všita do zadního průkrčníkového švu a jsou na ni uvedeny tyto údaje:



Textilní etiketa musí být stálobarevná i po údržbě.

VIII. ZKUŠEBNÍ METODY

ČSN 80 5004	Pletené kusové výrobky. Společné ustanovení.
ČSN EN ISO 3758	Textilie. Symboly ošetřování.
ČSN EN ISO 5077	Textilie - Zjišťování změn rozměrů po praní a sušení
ČSN 80 5008	Pletené výrobky. Základní nomenklatura ukazatelů jakosti
ČSN 80 5003	Názvosloví vzhledových vad pletenin a pletených výrobků
ČSN 80 5005	Pletené oděvy. Klasifikácia.
ČSN 80 2151	Šicí nitě. Společná ustanovení
ČSN 80 0863	Zjištění hmotnosti pletených kusových výrobků a pletených oděvů
ČSN 80 0864	Zjištění rozměrů a vnějšího vzhledu pletených kusových výrobků
ČSN 80 0880	Zjištění hustoty stehů poškození a prosekání švů pletených kusových výrobků
Vyhláška Ministerstva zdravotnictví č. 84/ 2001 Sb., v platném znění – pro zdravotní nezávadnost	

Výrobek se dodává v 1.jakosti. Hotové výrobky musí odpovídat požadavkům ČSN 80 7010, těmto technickým podmínkám a referenčnímu vzorku.

Oprávněný zástupce MV může provést párací zkoušku, vznikne-li pochybnost o správné jakosti použitého materiálu nebo provedení. Zkouška se provádí v nejnutnějším případě po projednání s výrobcem a za přítomnosti zástupce výrobce.

Viditelné vady musí být oznámeny zákazníkem při příjmu zboží, na skryté vady se vztahuje záruka.

Záruka :24 měsíců od předání PČR. Skladovatelnost zboží 5 let v originálním balení. Změny a doplňky zajistí výrobce, schvaluje PČR.

VIII. ADJUSTACE

Trička se balí : 1 ks do PE sáčku s označením : Název výrobku

40 ks triček se balí do jednoho 5-ti vrstvého kartónu s označením : výrobce
název výrobku
počet kusů
měsíc/rok výroby
brutto váha
netto váha
číslo kartónu

IX. SKLADOVÁNÍ

Výrobky se skladují v suchých větraných místnostech tak, aby byly chráněny před povětrnostními vlivy (teplota v místnosti 0-25⁰C, relativní vlhkost vzduchu nejvýše 65%). Výrobky se nesmí skladovat v blízkosti vyhřívacích těles (min. vzdálenost 1 m) a nesmí být vystaveny přímým účinkům slunečního záření a škůdcům.

X. ZÁRUČNÍ PODMÍNKY

Zboží bude dodáváno pouze v I. jakostní volbě, výstupní kontrolu provádí výrobce. V případě zjištění závad a uplatnění reklamace vůči výrobcu se bude postupovat v souladu s Obchodním zákoníkem a Kupní smlouvou.
Záruka :24 měsíců

SEZNAM PŘÍLOH

- Příloha I. Technický náčrtek trička + Tabulka kontrolních měř
- Příloha II. Náčrtek znaku VSČR, znaku PSOVID a zadního potisku
- Příloha III. Materiálový list základního úpletu

TECHNICKÝ NÁKRES + TABULKA KONTROLNÍCH MĚŘ



MÍSTO MĚŘENÍ	VELIKOST					
	S	M	L	XL	XXL	XXXL
Šířka pod prúramky	48	52	56	60	64	67
½ dolní šíře rukávu	20	20	21	21	22	23
Délka náramenice	15	17	19	21	22	23
Zadní délka trička	66	69	72	75	78	81
Délka rukávu	22	22	23	23	24	25
Šířka rukávu v prúramku	24	24	25	25	26	27
Šířka lemu v prúkrčníku	2,7	2,7	2,7	2,7	2,7	2,7

Tolerance : dle ČSN 80 5004 – rozměr +/- 5%, hmotnost +/- 8%, rozměr po 1 praní +/-5%