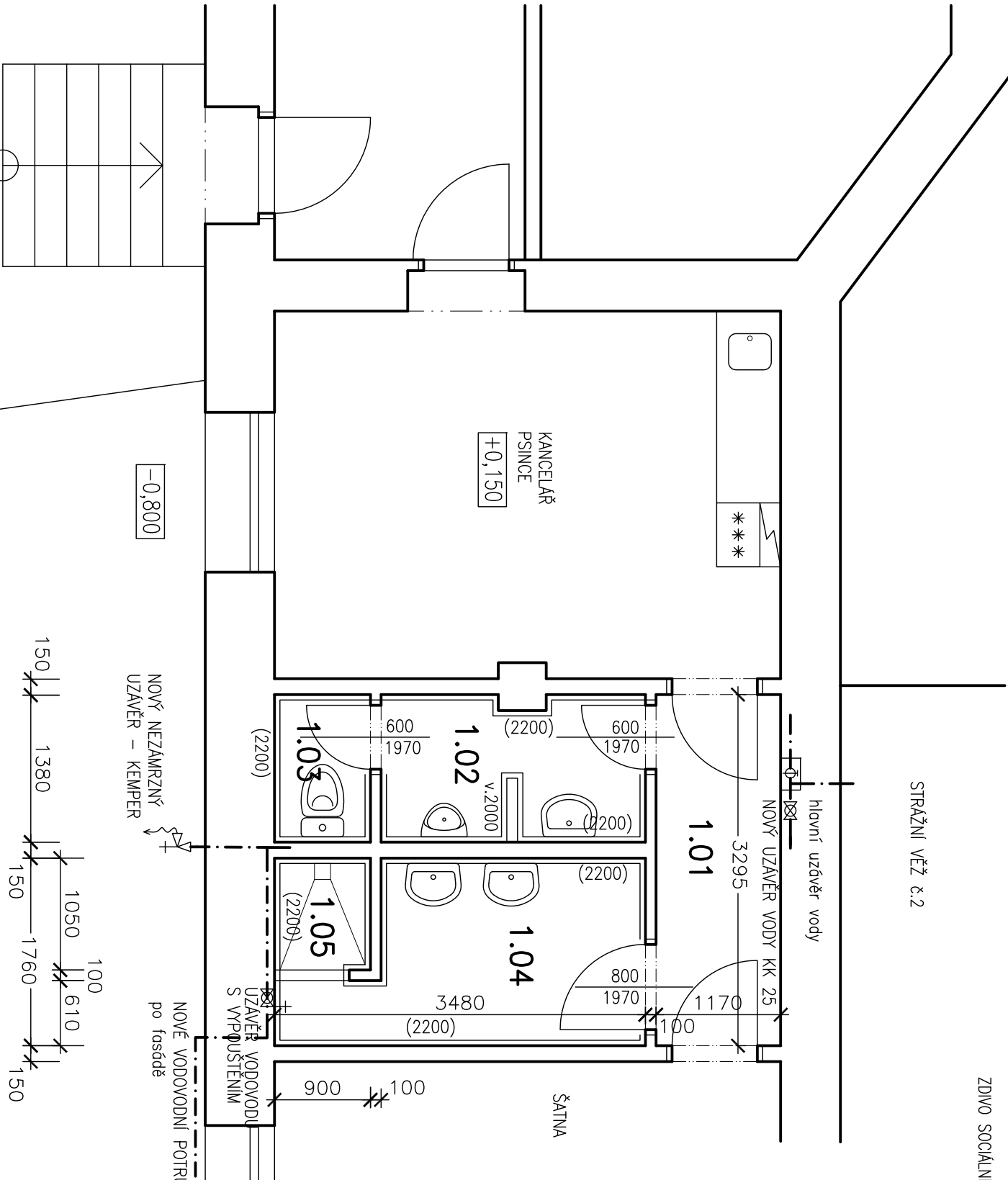


DETAIL STAVEBNÍCH ÚPRAV  
SOCIÁLNÍHO ZAŘÍZENÍ PSINCE

LEGENDA MÍSTNOSTÍ

OZN.	PLOCHA m <sup>2</sup>	VÝŠKA mm	POVRCHY		STĚNY	OBKL.,NÁTĚRY	STROP
			POV.RCH	PODLAHY			
1.01	CHODBA	3,9	3500	KERAMICKÉ DLAŽDICE	MALBA	–	OMÍTKA, MALBA
1.02	PISOAR	3,3	3500	KERAMICKÉ DLAŽDICE	MALBA	KER.OBK.LAD 1800 mm	OMÍTKA, MALBA
1.03	WC	1,2	3500	KERAMICKÉ DLAŽDICE	MALBA	–	OMÍTKA, MALBA
1.04	UMÝVÁRNA	5,0	3500	KERAMICKÉ DLAŽDICE	MALBA	–	OMÍTKA, MALBA
1.05	SPRCHA	0,9	3500	KERAMICKÉ DLAŽDICE	MALBA		OMÍTKA, MALBA

ZDÍVO SOCIÁLNÍHO ZAŘÍZENÍ JE POŠKOZENO NETĚSNOSMI STÁVAJÍCÍCH ROZVODŮ KANALIZACE A VODOVODU



HMOTY:

PLIVODNÍ KONSTRUKCE

BUDOU PROVEDENY :

NOVÉ PODLAHY MÍSTN. 1.01 – 1.05

- KER. DLAŽDICE NA LEPIDLO
- STĚRKOVÁ IZOLACE DVOUSLOŽKOVÁ
- BETONOVÁ MAZANINA C 16/20, KARI 200x200x4
- HYDROIZOLACE, MODIFIKOVANÝ ASF. PÁS
- PODKL. BETON C 16/20, KARI 150x150x6

NOVÉ INSTALACE ZTI

NOVÉ OBKLADY

ZAŘÍZOVACÍ PŘEDMĚTY

OPRAVA OMÍTEK 30 %

ING ČENĚK KADLEC

Autorizovaný inženýr pro pozemní stavby

PROJEKTOVÁ PORADENSKÁ A INŽENÝRSKÁ KANCELÁŘ

Livnovská 432, 109 00 Praha 10, tel./fax: 274693566, tel.:27469876, E–mail: cenekkadlec@cbbox.cz

PROJEKTANT:

Ing. Jan Kolář  
Madráská 5, Praha 10

ZODPOVĚDNÝ PROJEKTANT:

Ing. Čeněk Kadlec  
Livnovská 432, Praha 10

OBJEDNATEL:

VĚZEŇSKÁ SLUŽBA ČR  
SOUDNÍ 988/1, P.O.Box 5  
140 57 PRAHA 4 – NUSLE

Název stavby:

OPRAVA PSINCE V UZAVŘENÉ  
ČÁSTI AREÁLU

W PRAHA – PANKRÁC V PRAZE 4

MÍSTO STAVBY:

OBJEKT č.30 V AREÁLU W  
PRAHA – PANKRÁC  
ul.SOUDNÍ čp.988/1,140 57 PRAHA 4

PD:

PRO PROVÁDĚNÍ STAVBY

DATUM: 11/2016

OBSAH:

MĚŘÍTKO:

Č.VÝKR.:

PARÉ:

PŮDORYS SOC. ZAŘÍZENÍ  
NAVRHOVANÝ STAV

1:50

S8