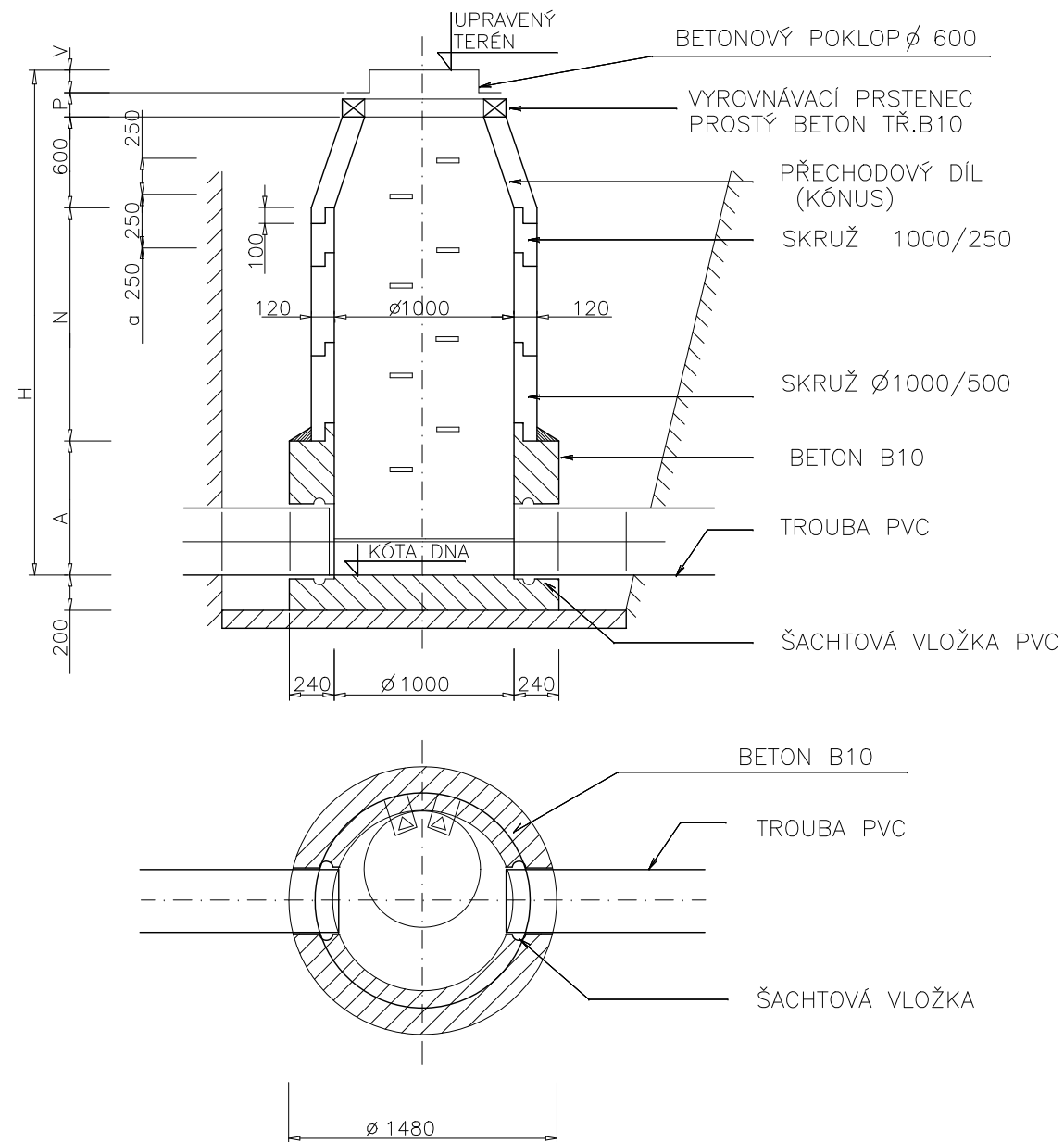


# ŠACHTA EUROBETON CMX CHVALETICE

## ŠACHTY RŠ1 - RŠ5



## VÝPIS MATERIÁLU

číslo šachty	Kóta uprav.terénu	Kóta dna šachty	Profil trouby mm	Rozdíl kót H	Výška dna A	Skružová část N	Prstenec P	Poklop V	Skruž 250 mm ks	Skruž 500 mm ks	Skruž 1000 mm ks	Přechodový díl ks	Šachtové dno-poloha přítoků					
													Vývod - DN Poloha - 0°	Hi.přívod - DN Poloha - 180°	Přívod - DN Poloha - 90°	Přívod - DN Poloha - 225°	Přívod - DN Poloha - 0°	Přívod - DN Poloha - 180°
RŠ1	100,23	98,21	600	2,02	700	620	120	1	2	-	-	1	600	600 180°	400 90°	-	-	
RŠ2	100,27	98,42	400	1,85	500	650	150	1	2	-	-	1	400	300 180°	200 90°	400 225°	-	
RŠ3	100,15	98,57	300	1,58	400	480	230	1	1	-	-	1	300	300 180°	200 90°	-	-	
RŠ4	100,07	98,75	300	1,32	400	220	220	1	-	-	-	1	300	200 135°	-	-	-	
RŠ5	100,45	99,18	400	1,27	500	70	70	1	-	-	-	1	400	200 180°	200 225°	-	-	

Zodpovědný projektant		Kontroloval		<b>ZELENKA PETR</b> Krunertova 372/15 500 04 Hradec Králové tel.603805962 IČO 12340863	
Stavební části	Zdravotní techniky				
	PETR ZELENKA	PETR ZELENKA			
Investor : VĚZEŇSKÁ SLUŽBA ČESKÉ REPUBLIKY, HUSOVA 194, 530 44 PARDUBICE				Čís.zakázky	
OPRAVA ROZVODŮ A PŘÍPOJEK ZT obj. č.7, 25 a 13 AREÁL VĚZNICE PARDUBICE HUSOVA ul. 194, 530 44 PARDUBICE Zdravotní technika				Druh proj.	DPS
				Datum	03.2017
				Formát A4	2
				Měřítko	
OBJEKTY č.7, 25 a 13 - PŘÍPOJKY - TABULKA ŠACHT				ZT.6	