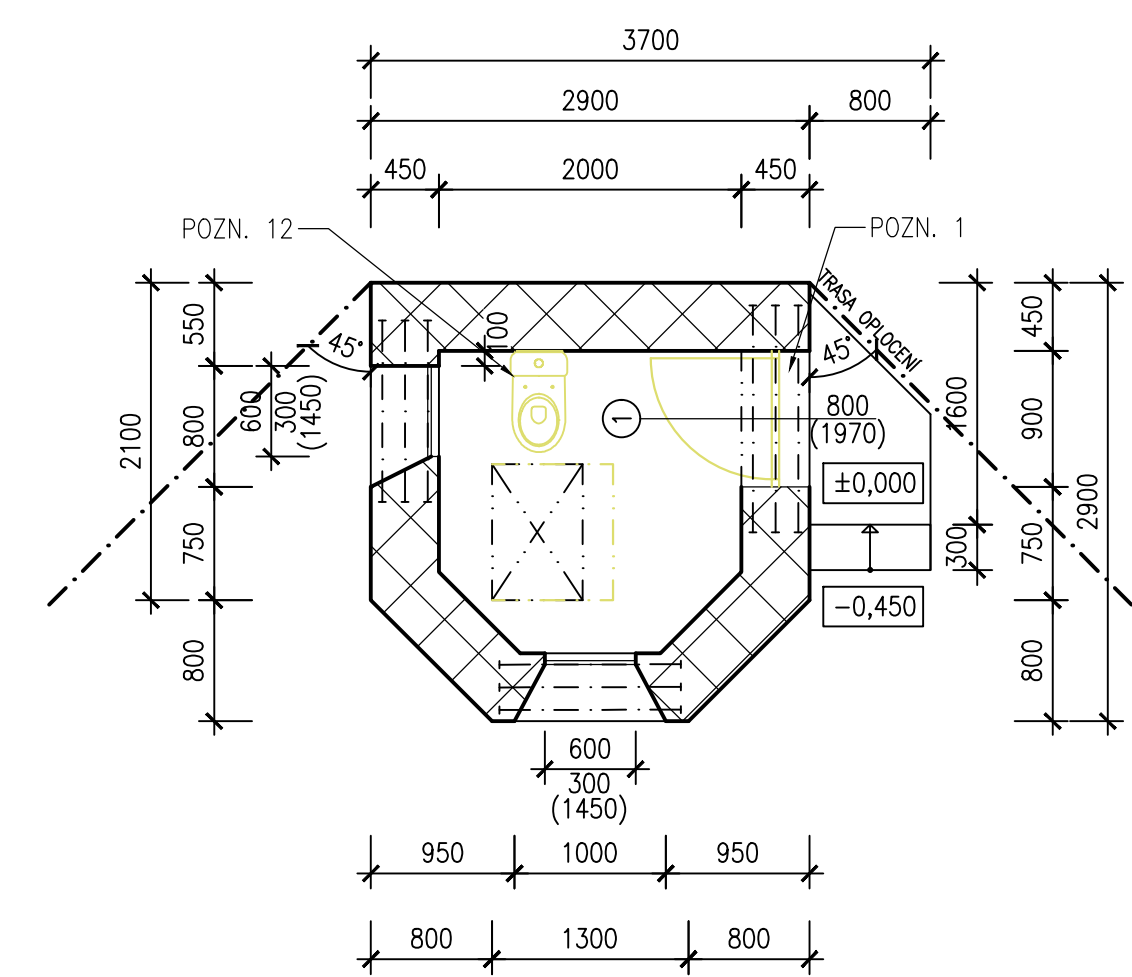
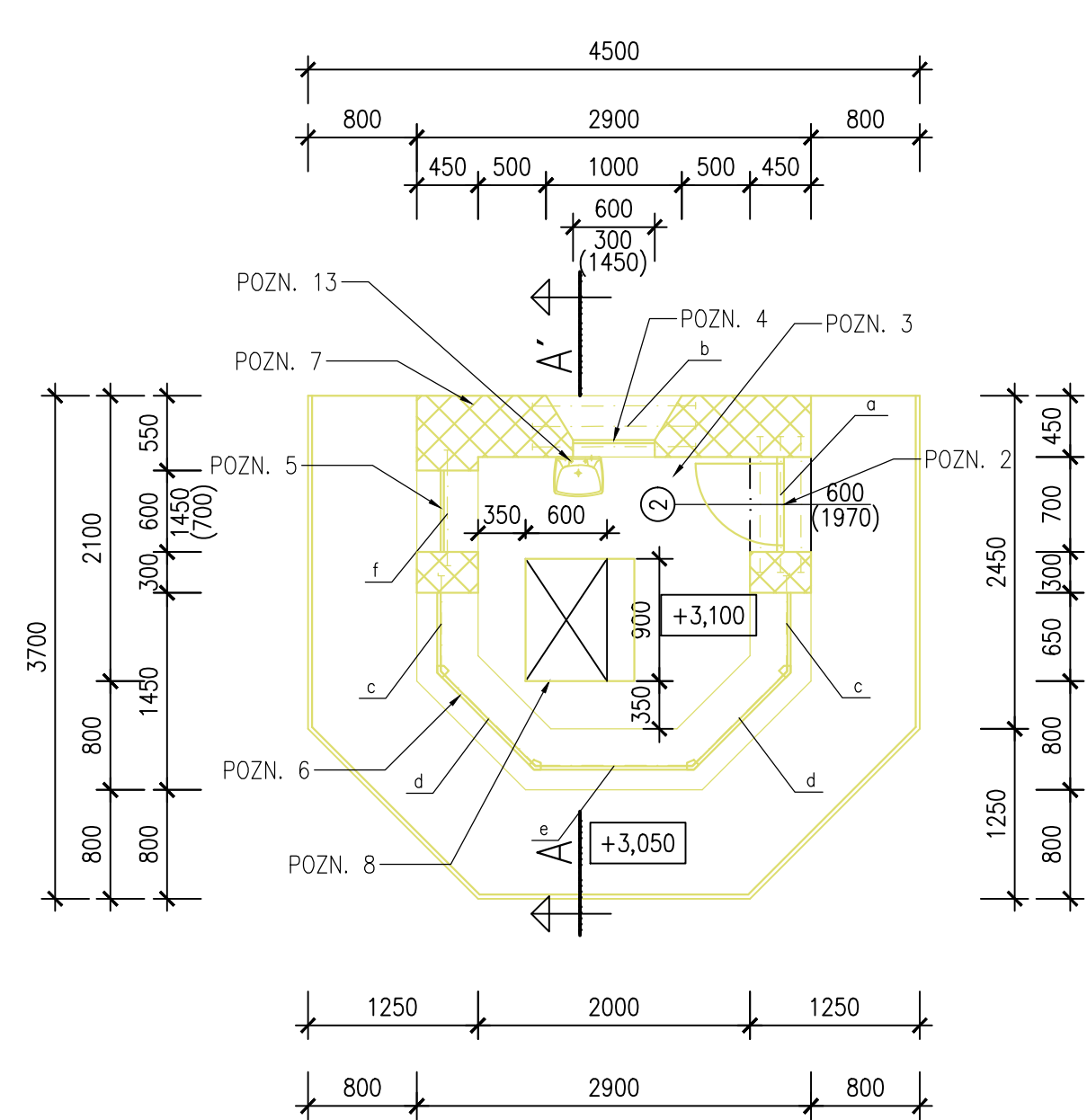


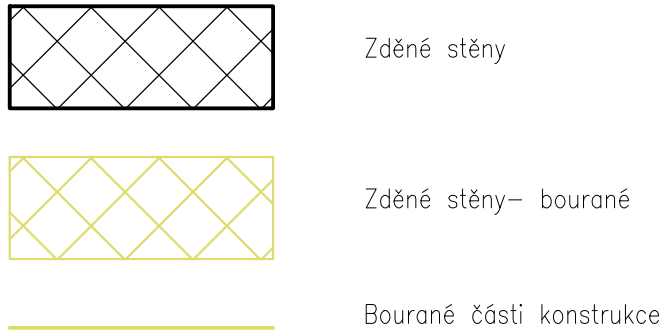
PŮDORYS 1.N.P.



PŮDORYS 2.N.P.



LEGENDA PLOCH A ZNAČEK



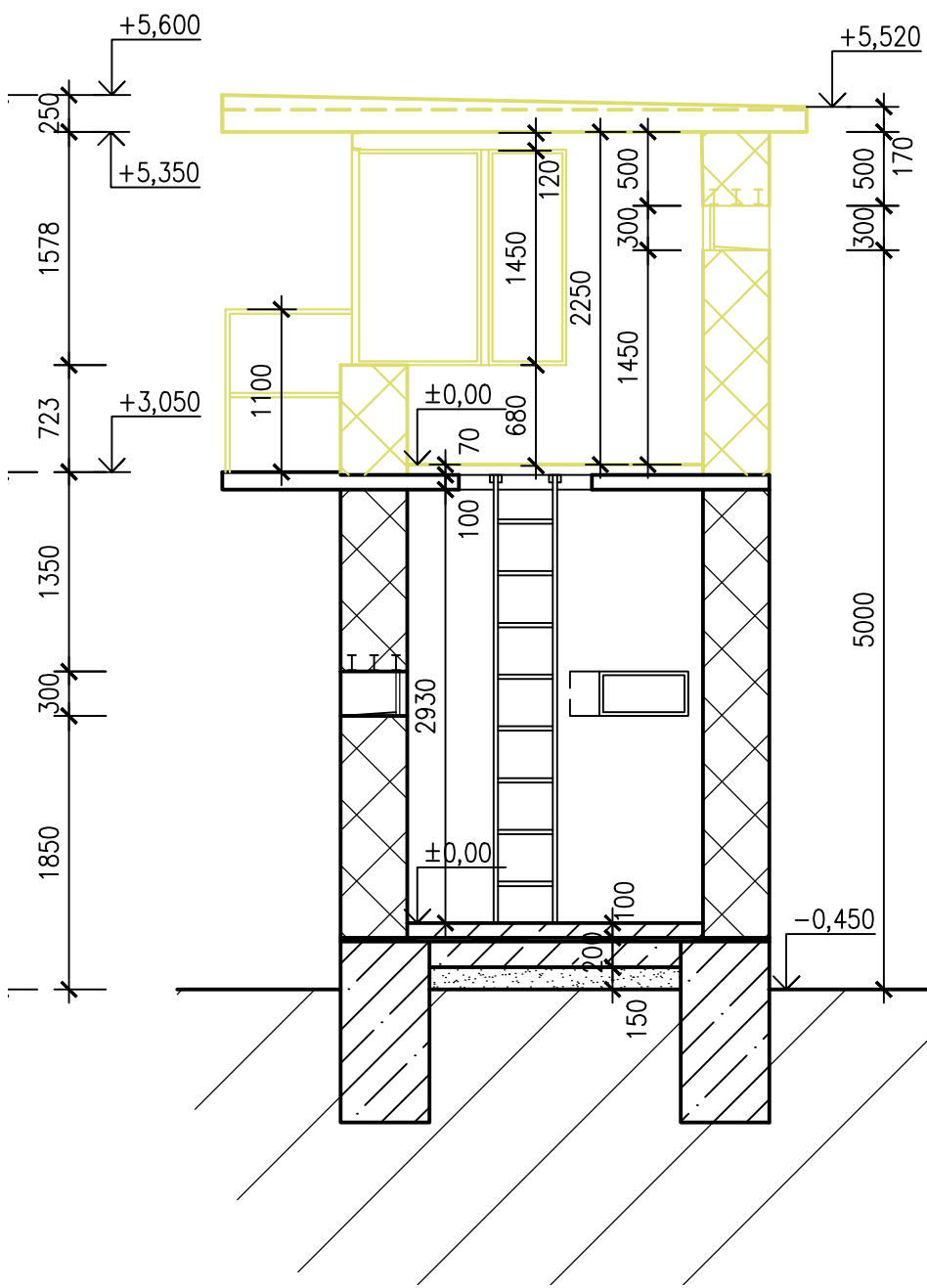
POZNÁMKY

POZN. 1 – Vybourání ocelových zárubní a dvevního křídla 1N.P.  
POZN. 2 – Vybourání ocelových zárubní a dvevního křídla 2N.P.  
POZN. 3 – Vybourání nášlapné vrstvy podlahy v 2.N.P.  
POZN. 4 – Vybourání dřevěného okna včetně parapetu.  
POZN. 5 – Vybourání dřevěného okna včetně vnitřního a vnějšího parapetu.  
POZN. 6 – Vybourání dřevěných oken včetně vnitřních a vnějších parapetů.  
POZN. 7 – Vybourání cihelného zdiva.  
POZN. 8 – Zvětšení výlezového otvoru na 900x900mm.  
POZN. 9 – Demontáž stávajícího ocelového zábradlí.  
POZN. 10 – Odbourání betonového ochozu.  
POZN. 11 – Oklepání vnitřní a vnější omítky, 30% z šířky stěny.  
POZN. 12 – Demontáž plechové krytiny a vybourání střešní konstrukce, skladba viz. výkres. dokumentace D2.  
POZN. 13 – Demontáž sanitárních zařízení: umyvadlo, záchod, pisoár.

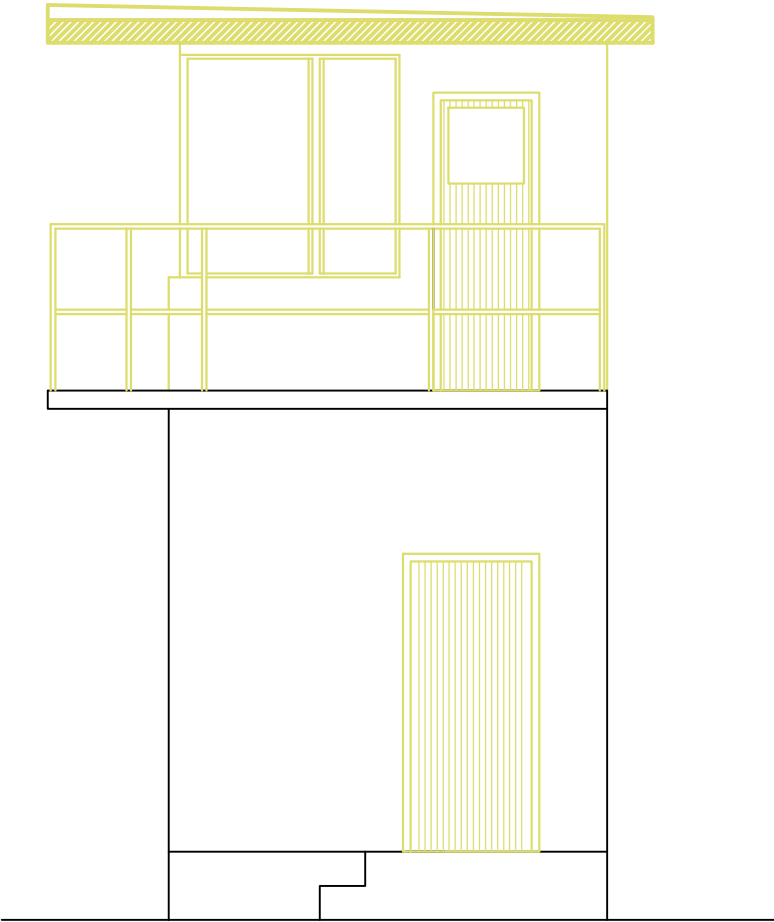
VÝPIS OCELI BOURANÝCH ČÁSTÍ

a – I100 ; délka 1200 mm ; 3ks  
b – I100 ; délka 1000 mm ; 3ks  
c – U120 ; délka 700 mm ; 2ks  
d – U120 ; délka 1000 mm ; 2ks  
e – U120 ; délka 1150 mm ; 1ks  
f – U120 ; délka 900 mm ; 1ks

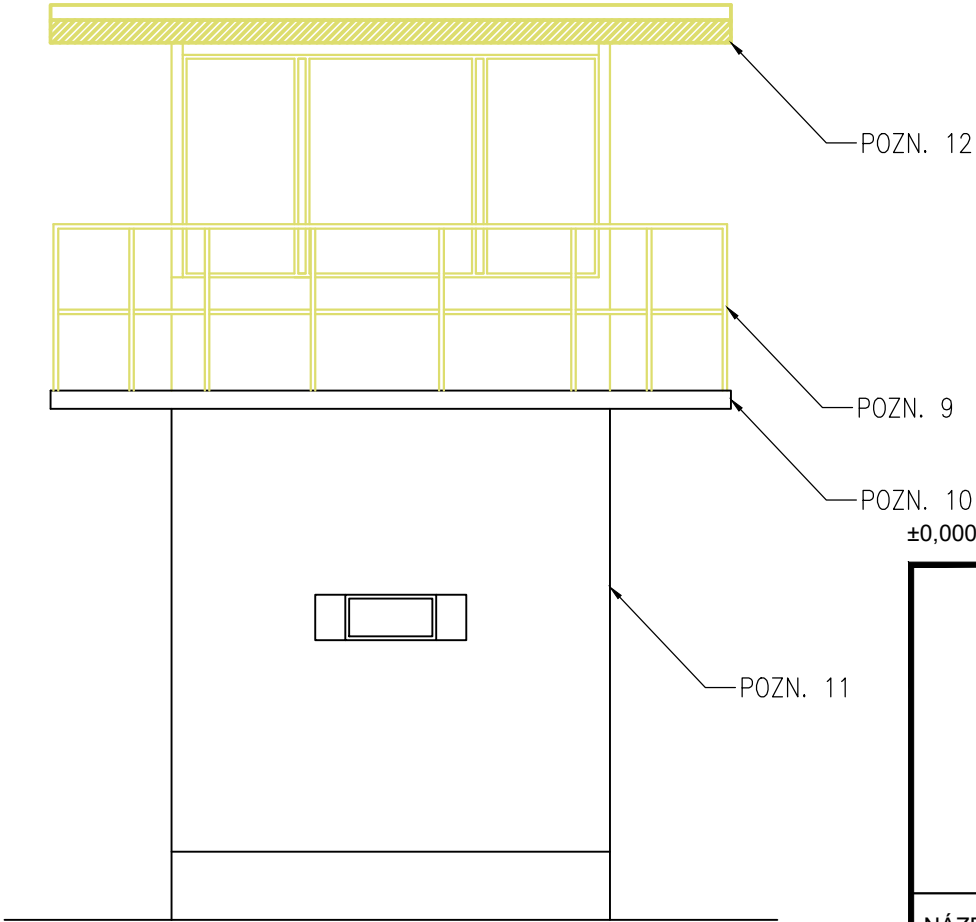
ŘEZ A - A'

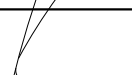




POHLED BOČNÍ



POHLED ČELNÍ



0,000 = výšková úroveň stávající čisté terlahy 1.NP					
<div></div>	ZODP. PROJEKTANT	VYPRACOVAL	KONTROLOVAL	<div><div><div>PPS KANIA</div><div>PROJEKČNÍ A INŽENÝRSKÁ ČINNOST</div></div><div>PPS Kania s.r.o., Nivnická 665/10, 709 00 tel : 596 245 252, fax : 596 245 262    e-mail : projekce@pps-kania.cz</div></div>	
	Ing. Jan KANIA	Bc. V.Dybalová	Ing. Foldyna David		
					
	KATASTRÁLNÍ ÚZEMÍ, PARC.Č. : Hrušov (Ostrava – město), č. 714917				
MÍSTO STAVBY : Věznice Heřmanice, Orlovská 670/35, 713 02 Ostrava			ARCHÍV		
STAVEBNÍK / OBJEDNATEL : Česká republika – Vězeňská služba České republiky Soudní 1672/1a, 140 67 Praha 4 – Nusle			STUPEŇ BOURACÍ PRÁCE		
NÁZEV AKCE : Heřmanice - PD vnější oplocení Bourací práce				DATUM	PARÉ
				ŘÍJEN 2016	
				Č. ZAKÁZKY PPS- 39/16	
OBJEKT : D - Dokumentace				MĚŘÍTKO	
ČÁST : D- Dokumentace, výkresová část				1 : 50	
OBSAH : VĚŽE 8/2, 8/3- PŮDORYS, ŘEZ				ARCHIVNÍ ČÍSLO : PPS- 39/16- D.b	Č.V. 03