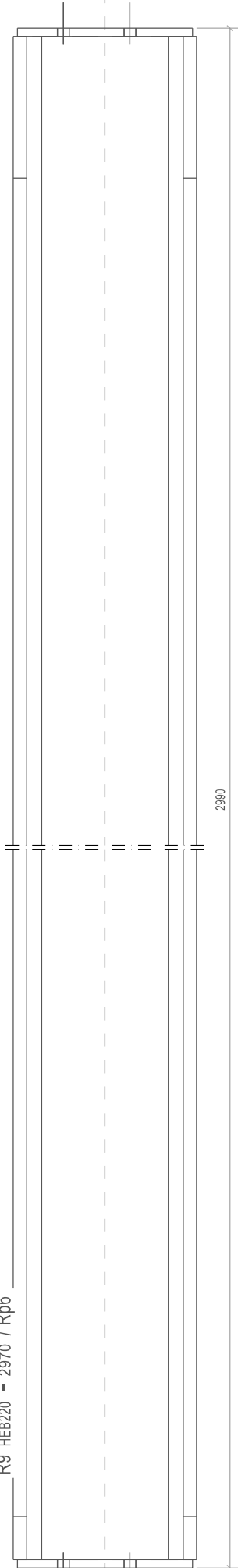
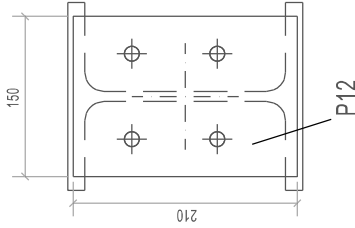




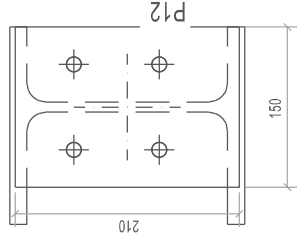
R9 HEB220 - 2970 / Rp6



A - A
1:5



B - B
1:5



SUMARIZACE POLOŽEK DÍLCE

Dílec: R9		Délka (mm): 2990	
Povrch: R9		Počet: 2	
Položka	Profil	Material	Počet
P12	PL 10*150	S235JR	2
Rp6	HEB220	S355JR	1
		Celkem	
		217,3	

TRÍDA MATERIÁLU S335JR, ŠROUBY 8.8 (POKUD NENÍ UVEDENO JINAK)
SVARY ⚡ (POKUD NENÍ UVEDENO JINAK)

STATICI.EU
Ing. Jiří VIESNER

INVESTOR : ČESKÁ REPUBLIKA - VĚZEŇSKÁ SLUŽBA ČR, IČO: 00212423, Soudní 1627/1a, 140 67 Praha 4;

KR. ÚŘAD : KRALOVÉHRADECKÝ MĚST. ÚŘAD : SÚ ministerstva spravedlnosti
AKCE : ODOLOV – VÝROBNÍ HALA objekt 008- ZMĚNA
DOKONČENÉ STAVBY – STAVEBNÍ ÚPRAVY SPOČÍVAJÍCÍ VE
VĚSTAVBĚ DÍLEN DO STÁVAJÍCÍ HALY,
st.p.č. 215 a (p.p.č.712/12 pro nové venkovní domovní vedení vody a
kanalizace a oplocení) katastrální území Odolov [756601]
Vězeňská služba ČR Odolov, Odolov 41, 542 34 Malé Svatoňovice

OBSAH :
DÍLEC R9

DRUH PD
Č. ZAKÁZKY
DATUM
FORMAT
KÓTY V
MĚŘÍTKO

DUR+DSP+DPS
S70-12-2016
12-2016
2x A4
mm
1:5

Č. PARÉ:
VÝKRES Č.:

D.1.2.b.11.

