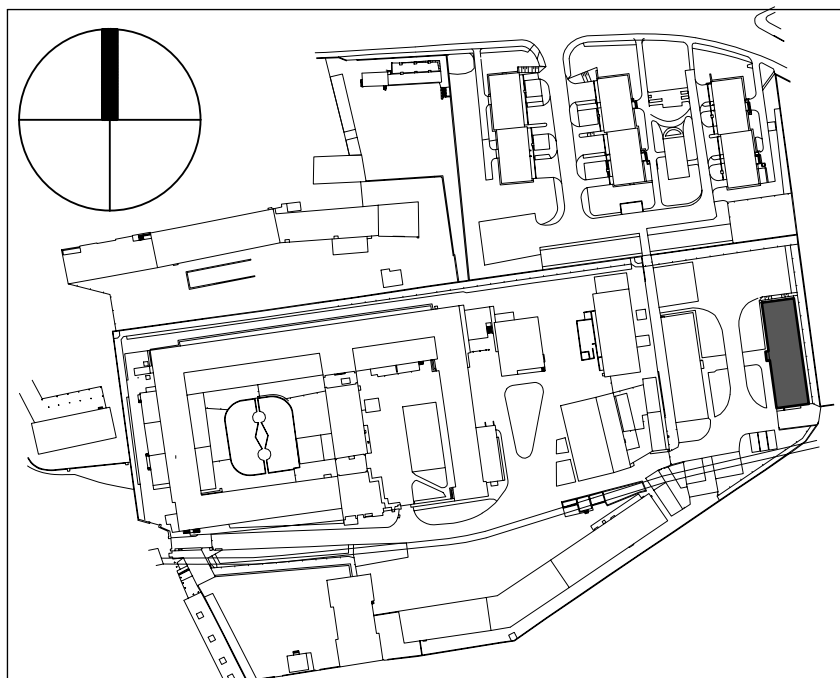


±0,000 = výšková úroveň podlahy přízemí



Název : **ODSTRANĚNÍ NEBEZPEČNÝCH MIKROORGANISMŮ A PLÍSNÍ  
ZATEPLENÍ PLÁŠTĚ BUDOVY A SANACE VNITŘNÍCH PROSTOR**  
Vazební věznice Praha - Ruzyně, administrativní budova 22b

**Härtel & Retter**  
Architektura - Design

Investor: Vazební věznice Praha - Ruzyně, Staré náměstí 3/12, Praha 6

**HRAD, spol. s r. o.**

Odpov.projektant: Ing. arch. Ivan Retter

Razítko:

Nad Primaskou 895/43, 100 00 Praha 10  
IČ: 48539619, DIČ: CZ 48539619  
tel. +420 274 783 689, hrad@retter.hartel.cz

Projektant: Michal Soukup

Vypracoval: Michal Soukup

Datum: 05/2017

Zakázkové číslo: 2017-07-4

Stupeň proj: DPS Revize: 00

Část PD: **D.1.1 - Architektonicko stavební řešení**

Měřítko:

-

Obsah:

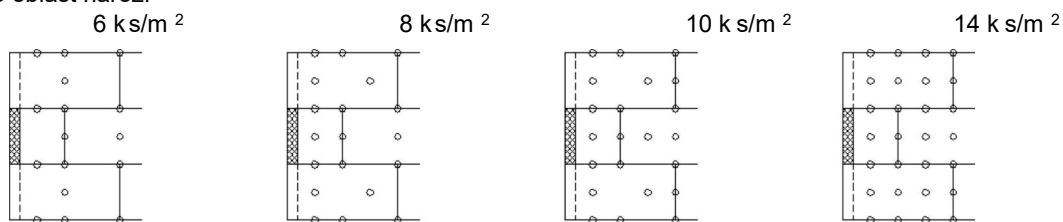
Detaily konstrukcí

Číslo výkresu:

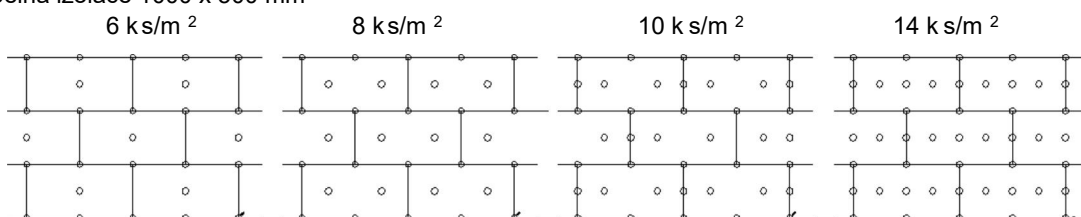
Číslo paré:

**D.1.1.13**

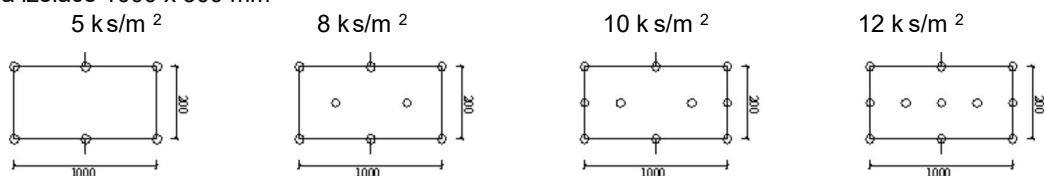
-pro oblast nároží



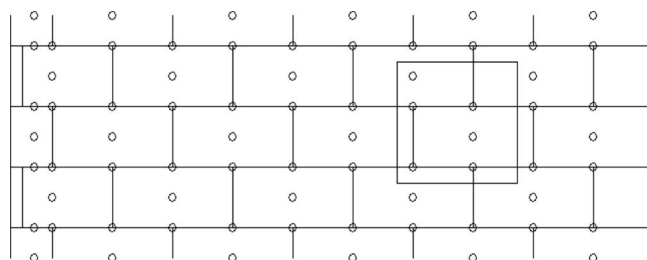
-tepelná izolace 1000 x 500 mm



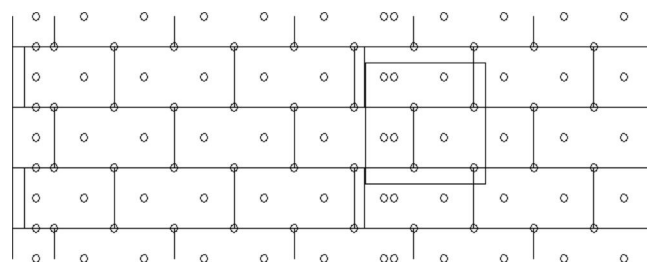
-tepelná izolace 1000 x 500 mm



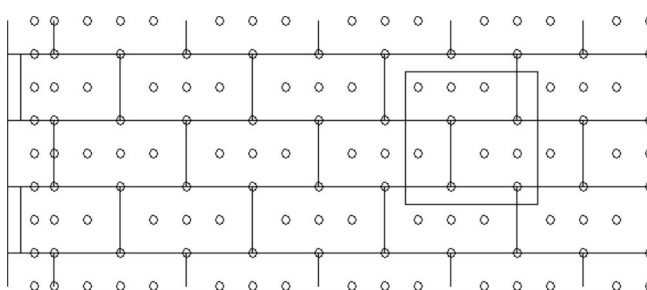
Kotvení do výšky 8 m



Kotvení 8 – 20 m výšky



Kotvení nad 20 m výšky

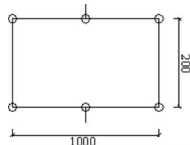


Poznámka :

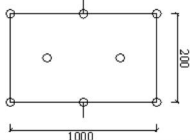
Provádění VKZS je závazně upraveno českou technickou normou ČSN 73 29 01 - Provádění vnějších tepelně izolačních kompozitních systémů

## - minerální fasádní desky

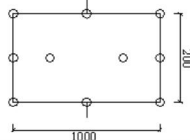
-tepelná izolace 100 0 x 600 mm  
5 ks/m<sup>2</sup>



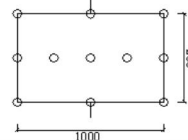
6 ks/m<sup>2</sup>



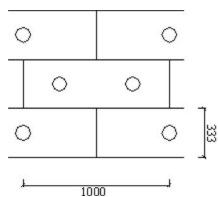
7 ks/m<sup>2</sup>



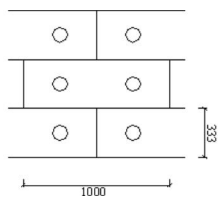
8 ks/m<sup>2</sup>



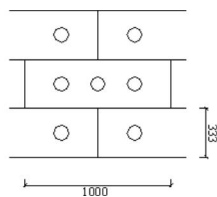
-tepelná izolace 100 0x 333 mm  
4-5 ks/m<sup>2</sup>



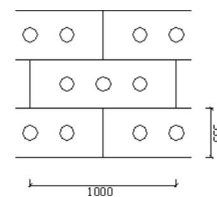
6 ks/m<sup>2</sup>



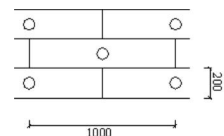
7 ks/m<sup>2</sup>



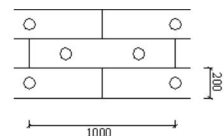
9 ks/m<sup>2</sup>



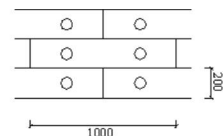
-tepelná izolace 100 0x 333 mm  
5 ks/m<sup>2</sup>



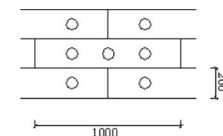
7 ks/m<sup>2</sup>



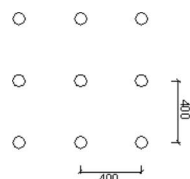
10 ks/m<sup>2</sup>



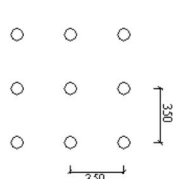
12 ks/m<sup>2</sup>



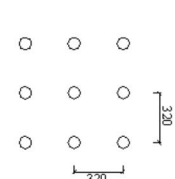
-tepelná izolace 100 0x 333 mm  
6 ks/m<sup>2</sup>



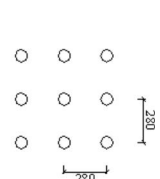
8 ks/m<sup>2</sup>



10 ks/m<sup>2</sup>



12 ks/m<sup>2</sup>

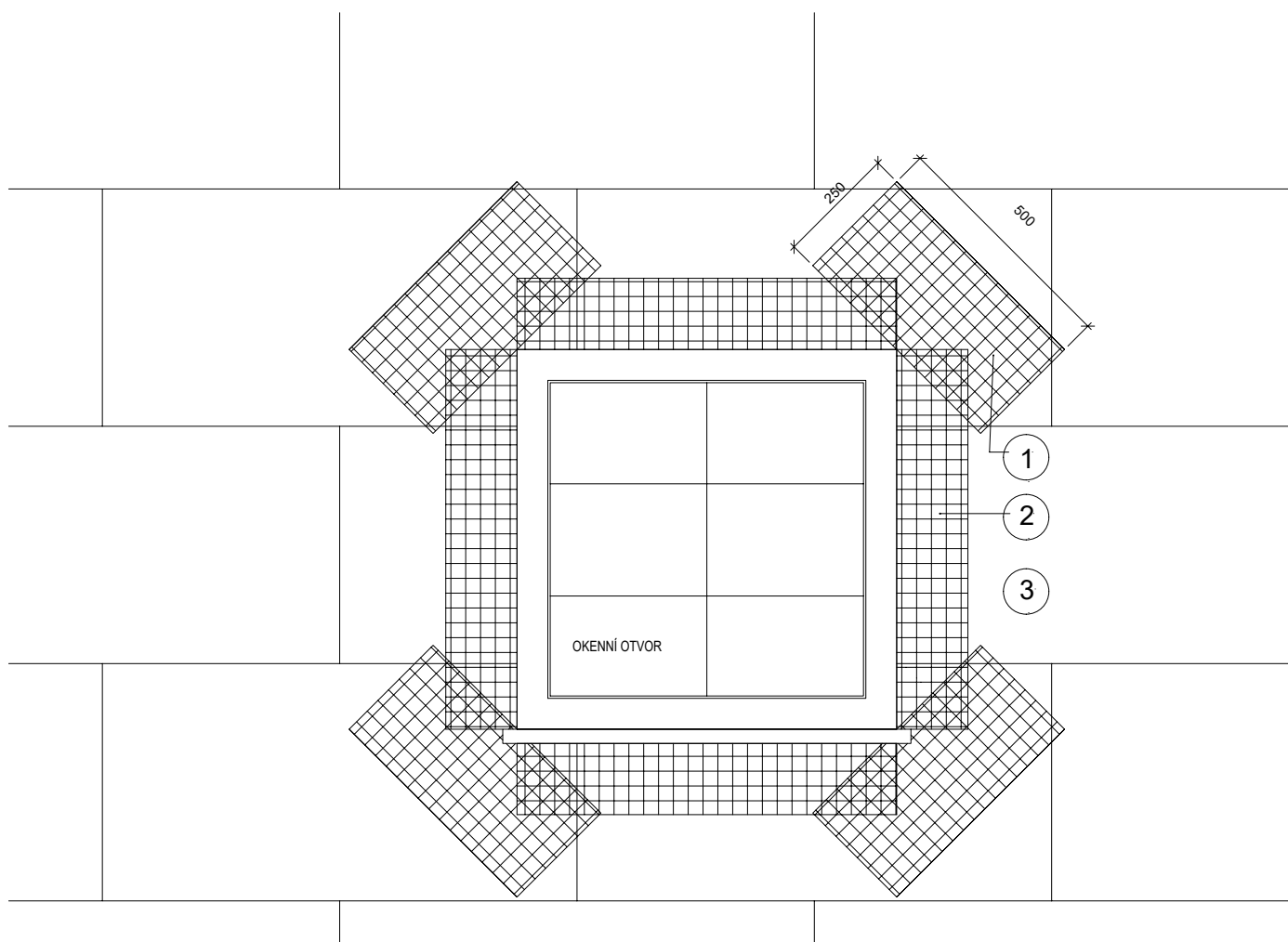


### Poznámka :

Provádění VKZS je závazně upraveno českou technickou normou ČSN 73 29 01 - Provádění vnějších tepelně izolačních kompozitních systémů

# ETICS - Přídavná výztuž otvorů

Vzorový detail



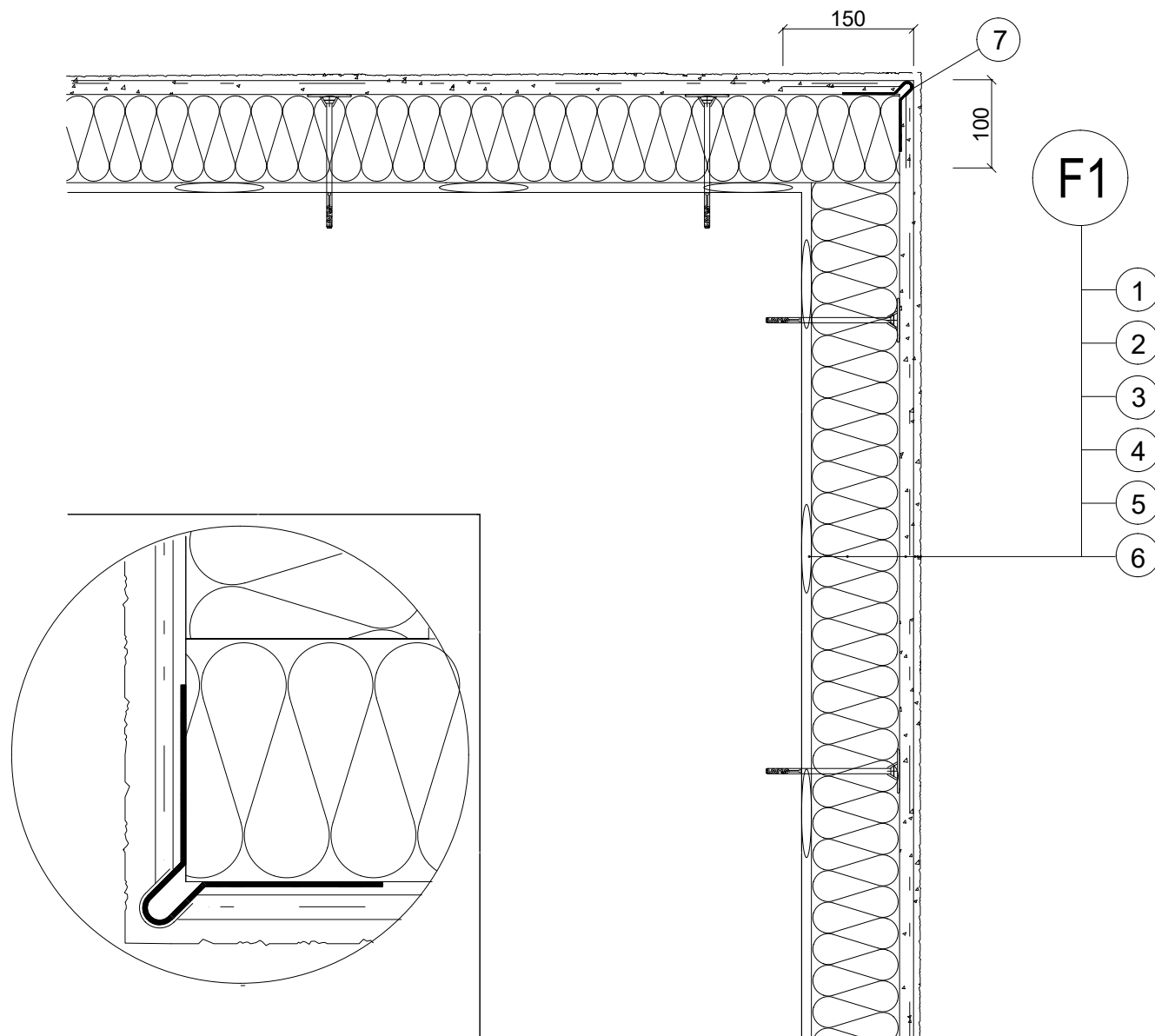
- 1 Přídavná výztuž (sklotextilní síťovina)
- 2 sklotextilní síťovina
- 3 EPS-F (MW)

Poznámka :

Provádění VKZS je závazně upraveno českou technickou normou ČSN 73 29 01 - Provádění vnějších tepelně izolačních kompozitních systémů

# ETICS - Vyztužení rohů – řešení s rohovým profilem s integrovanou síťovinou

Vzorový detail



- 1 lepicí stěrka
- 2 EPS-F (MW)
- 3 sklotextilní síťovina
- 4 lepicí stěrka

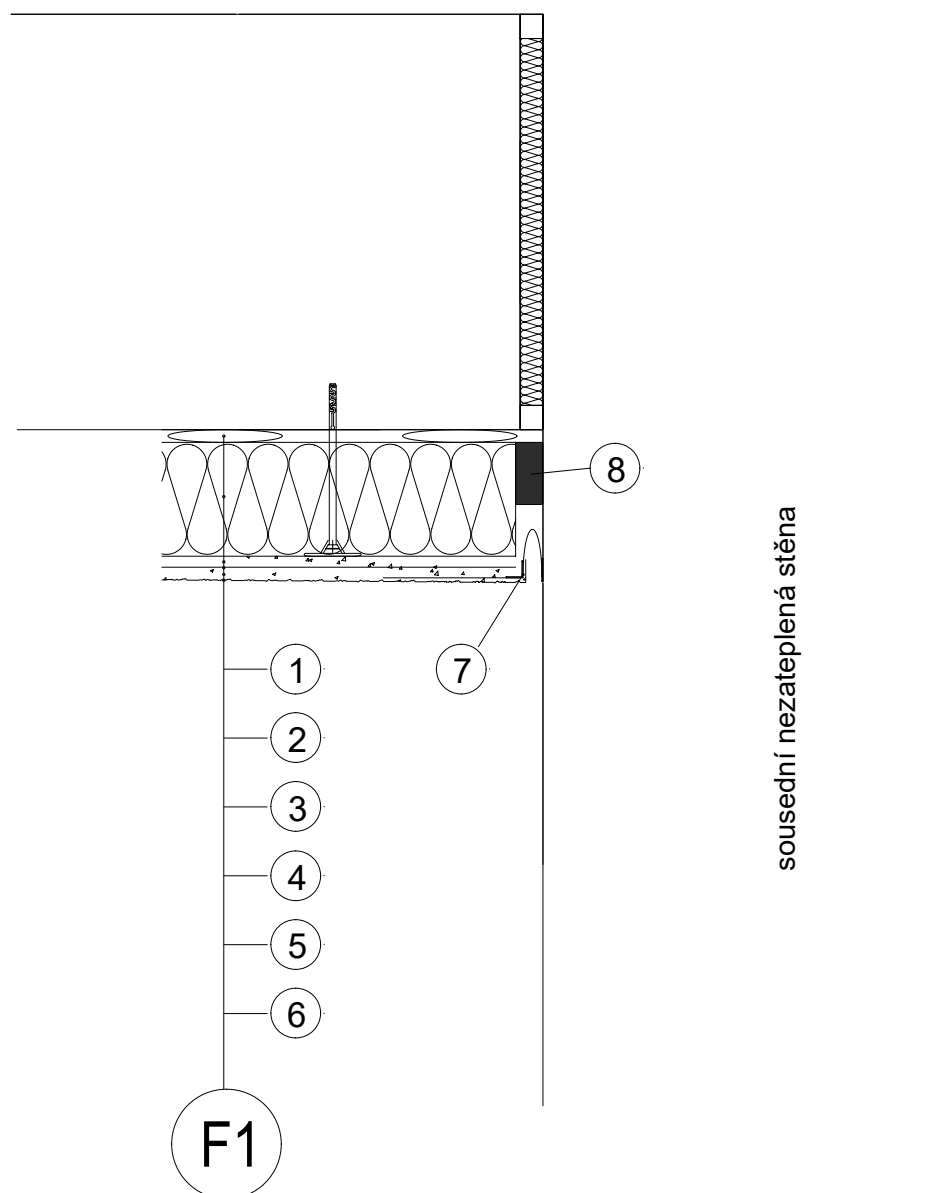
- 5 základ pod tenkovrstvou omítku
- 6 tenkovrstvá omítka
- 7 Rohový profil s integrovanou síťovinou

Poznámka :

Provádění VKZS je závazně upraveno českou technickou normou ČSN 73 29 01 - Provádění vnějších tepelně izolačních kompozitních systémů

# ETICS - Dilatace v rohové oblasti dilatační profil

Vzorový detail



- 1 lepicí stěrka
- 2 EPS-F (MW)
- 3 sklotextilní síťovina
- 4 lepicí stěrka

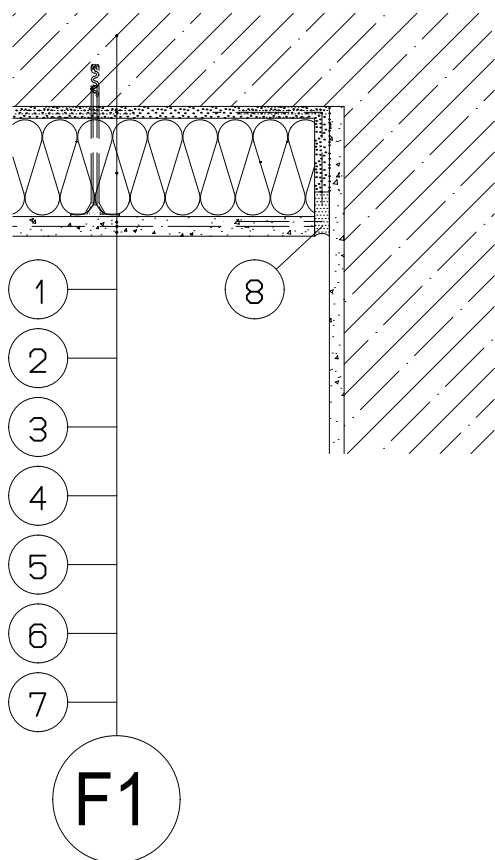
- 5 základ pod tenkovrstvou omítku
- 6 tenkovrstvá omítka
- 7 Dilatační profil
- 8 těsnění

Poznámka :

Provádění VKZS je závazně upraveno českou technickou normou ČSN 73 29 01 - Provádění vnějších tepelně izolačních kompozitních systémů

# ETICS - Dilatace v rohové oblasti styk se stěnou bez zateplení

Vzorový detail



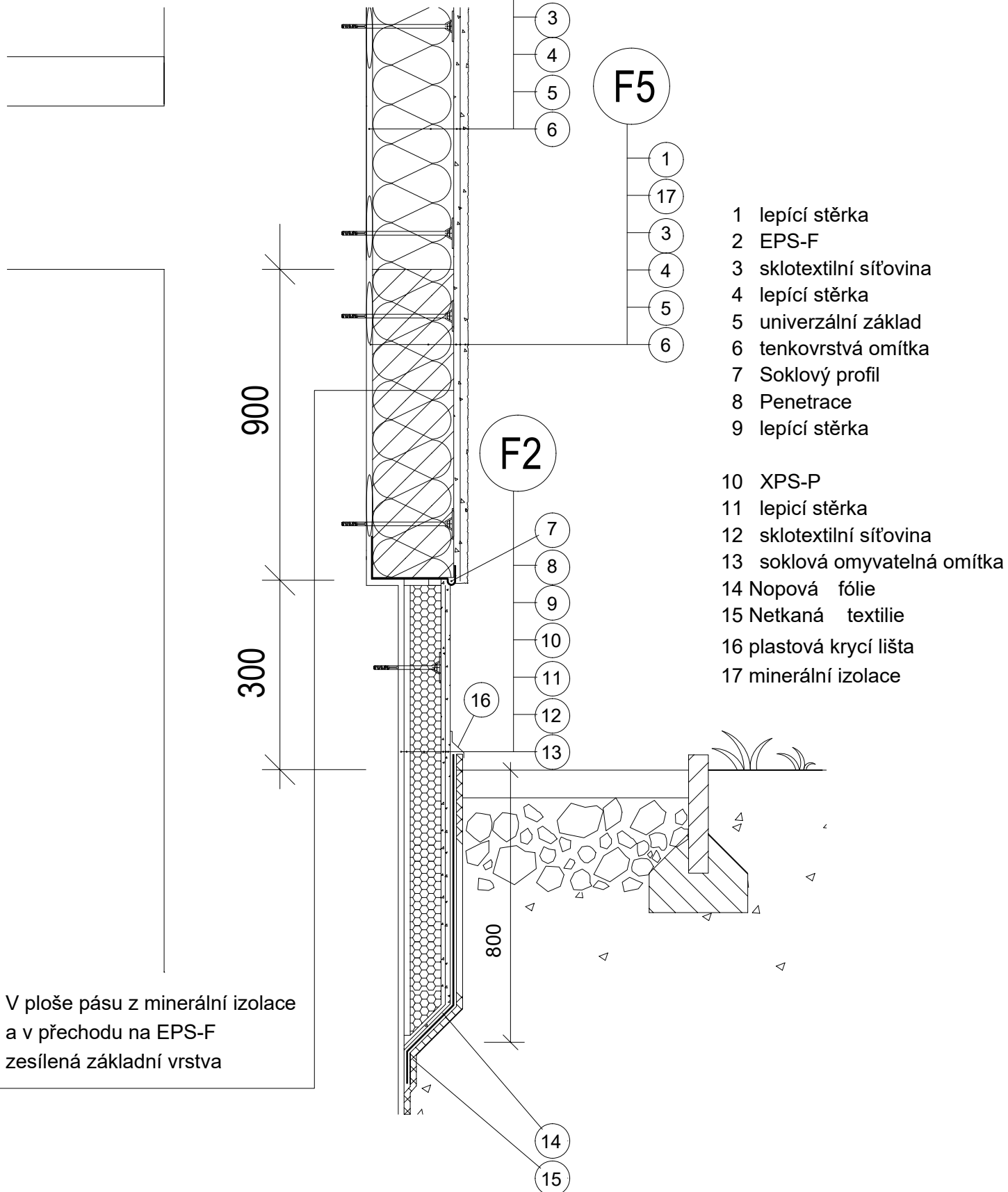
- 1 - Obvodové zdivo a vyspravená vnější omítka
- 2 - Lepící tmel
- 3 - Tepelná izolace - fasádní polystyren (MW)
- 4 - Armovací tmel
- 5 - Armovací sklotkanina
- 6 - Zatloukací hmoždinka
- 7 - Tenkovrstvá omítka
- 8 - Těsnící pás

Poznámka :

Provádění VKZS je závazně upraveno českou technickou normou ČSN 73 29 01 - Provádění vnějších tepelně izolačních kompozitních systémů

# ETICS - Oblast soklu

Vzorový detail



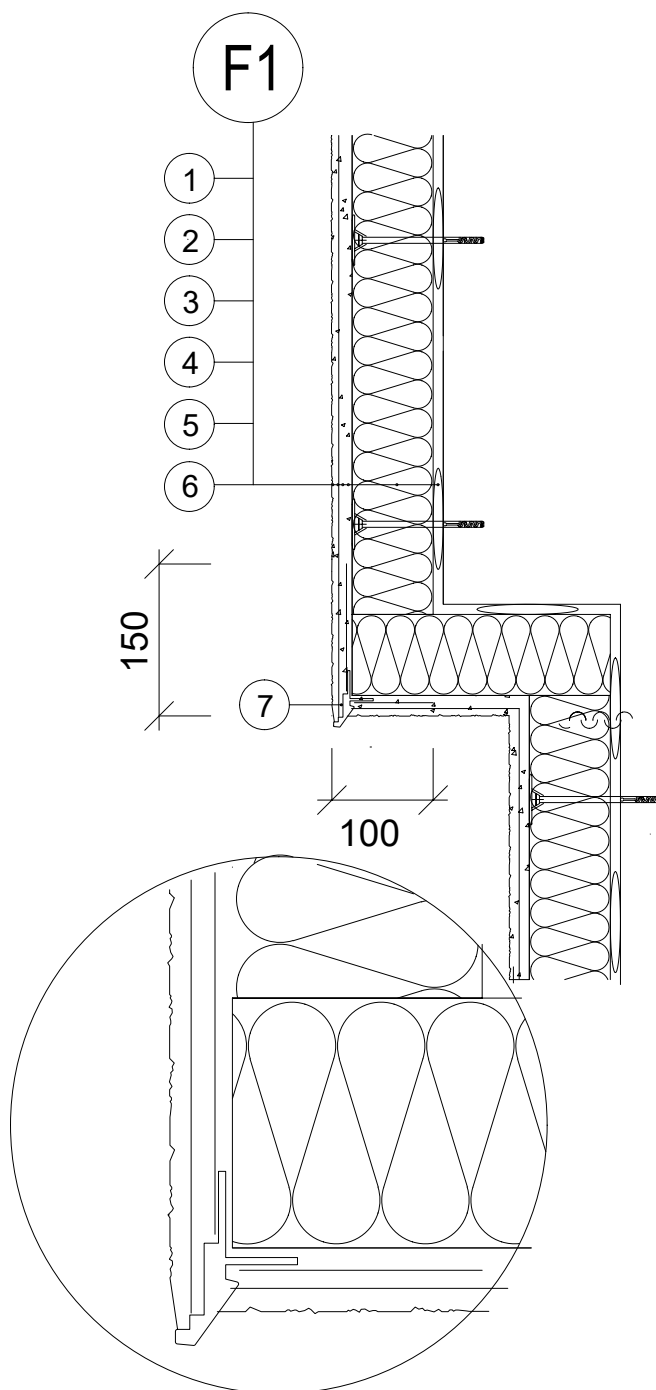
Poznámka :

Provádění VKZS je závazně upraveno českou technickou normou ČSN 73 29 01 - Provádění vnějších tepelně izolačních kompozitních systémů



# ETICS - Provedení u okenního nadpraží a předsazených konstrukcí

Vzorový detail



- 1 lepicí stěrka
- 2 EPS-F (MW)
- 3 sklotextilní síťovina
- 4 lepicí stěrka

- 5 univerzální základ
- 6 tenkovrstvá omítka
- 7 Okapnička ETICS PVC se síťovinou

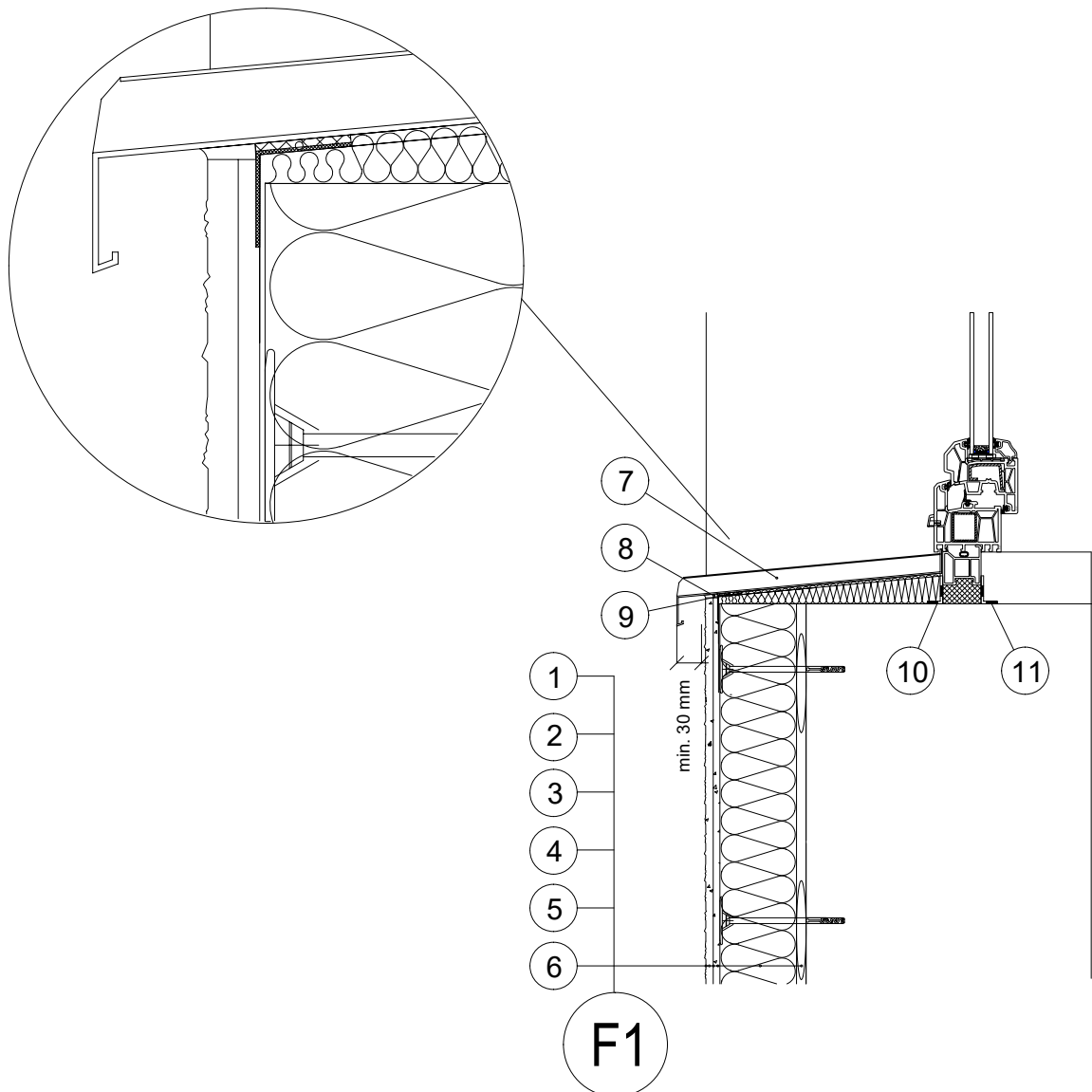
Poznámka :

Provádění VKZS je závazně upraveno českou technickou normou ČSN 73 29 01 - Provádění vnějších tepelně izolačních kompozitních systémů

# ETICS - Parapet s parapetním připojovacím profilem

Vzorový detail

Poznámka: řešení v oblasti soklu obdobným způsobem ve skladbě souvrství ETICS pro soklovou část.  
Montáž sklepních světlíků na zateplené stěny přes vymezení prvky.



- 1 lepicí stěrka
- 2 EPS-F (MW)
- 3 sklotextilní síťovina
- 4 lepicí stěrka
- 5 základ pod tenkovrstvou omítku

- 6 tenkovrstvá omítka
- 7 Parapetní plech
- 8 Silikonový tmel
- 9 Parapetní připojovací profil ETICS
- 10 pojistná difuzní hydroizolační páska
- 11 parotěsná páska

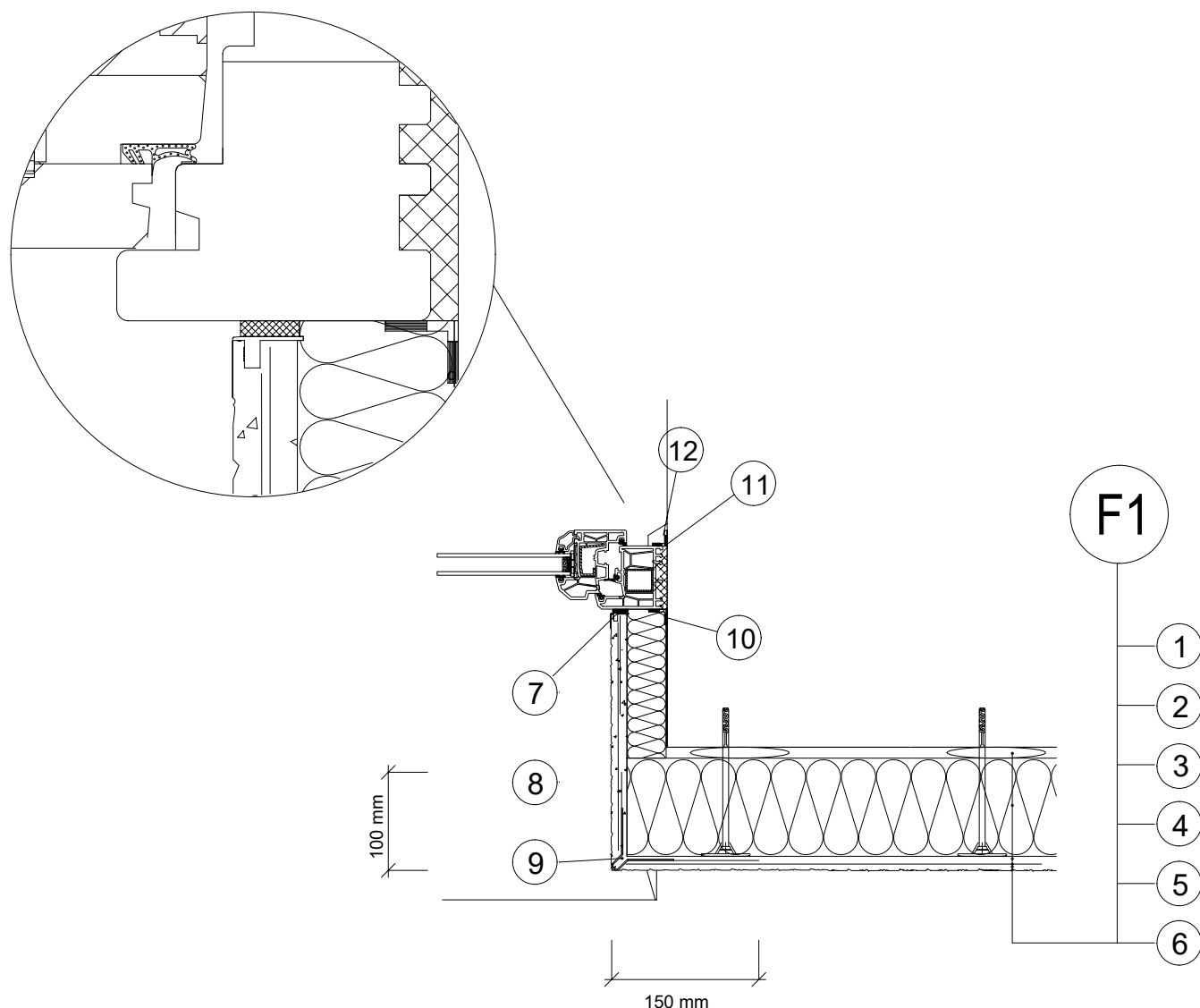
Poznámka :

Provádění VKZS je závazně upraveno českou technickou normou ČSN 73 29 01 - Provádění vnějších tepelně izolačních kompozitních systémů

# ETICS - Ostění s okenním a dveřním připojovacím profilem a integrovanou síťovinou

Vzorový detail

Poznámka: řešení v oblasti soklu obdobným způsobem ve skladbě souvrství ETICS pro soklovou část.



- 1 lepicí stěrka
- 2 EPS-F (MW)
- 3 sklotextilní síťovina
- 4 lepicí stěrka
- 5 základ pod tenkovrstvou omítku
- 6 tenkovrstvá omítk

- 7 Ostění s okenním a dveřním připojovacím profilem se síťovinou
- 8 Parapet
- 9 Rohový profil ETICS PVC se síťovinou
- 10 pojistná difuzní hydroizolační páska
- 11 parotěsná páska
- 12 krycí lišta

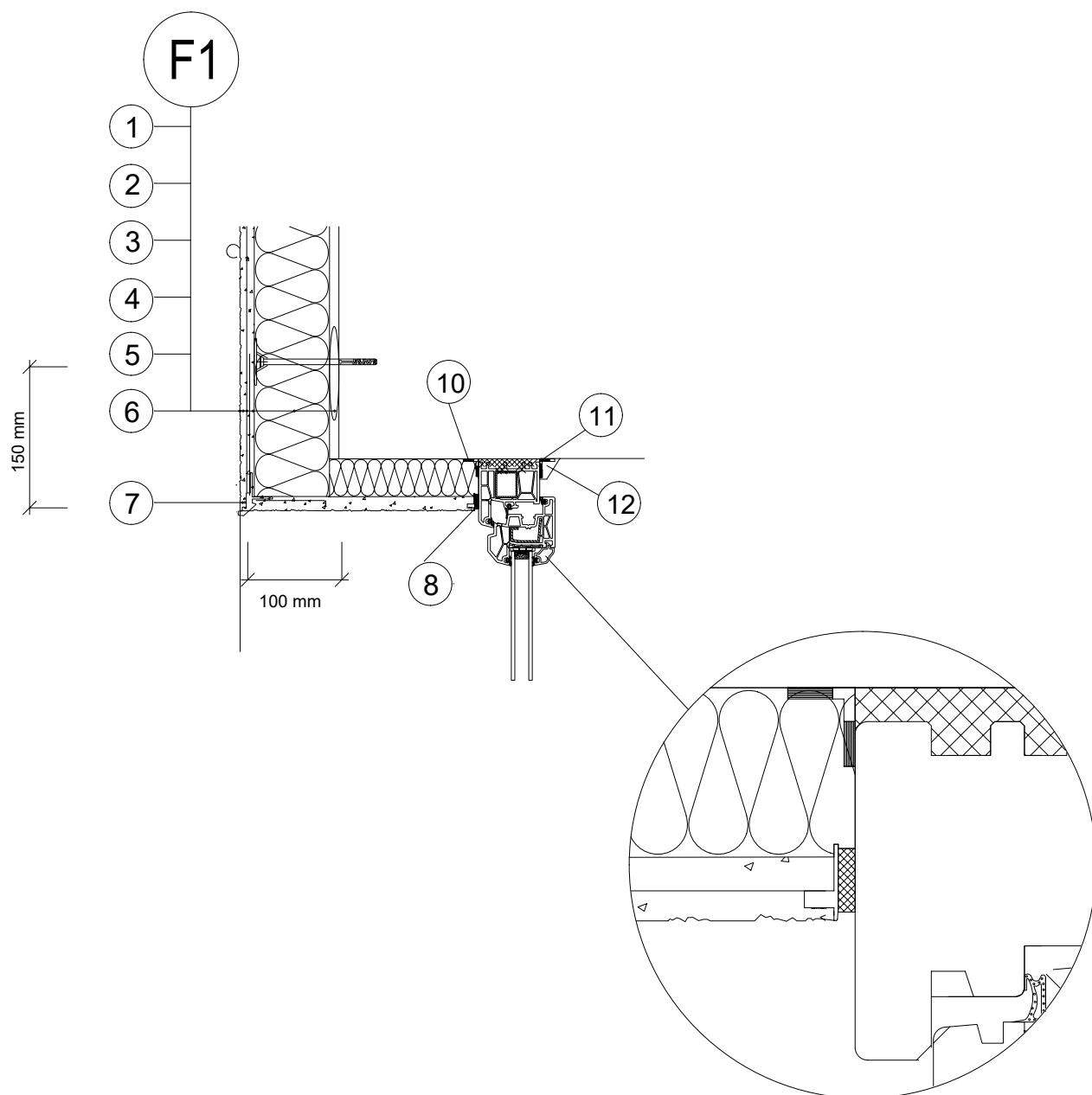
Poznámka :

Provádění VKZS je závazně upraveno českou technickou normou ČSN 73 29 01 - Provádění vnějších tepelně izolačních kompozitních systémů

# ETICS - Nadpraží

Vzorový detail

Poznámka: řešení v oblasti soklu obdobným způsobem ve skladbě souvrství ETICS pro soklovou část.



- 1 lepicí stěrka
- 2 EPS-F (MW)
- 3 sklotextilní síťovina
- 4 lepicí stěrka
- 5 základ pod tenkovrstvou omítku

- 6 tenkovrstvá omítka
- 7 Rohový profil ETICS PVC se síťovinou
- 8 Nadpraží s Okenním a dveřním připojovacím profilem se síťovinou
- 10 pojistná difuzní hydroizolační páska
- 11 parotěsná páska
- 12 krycí lišta

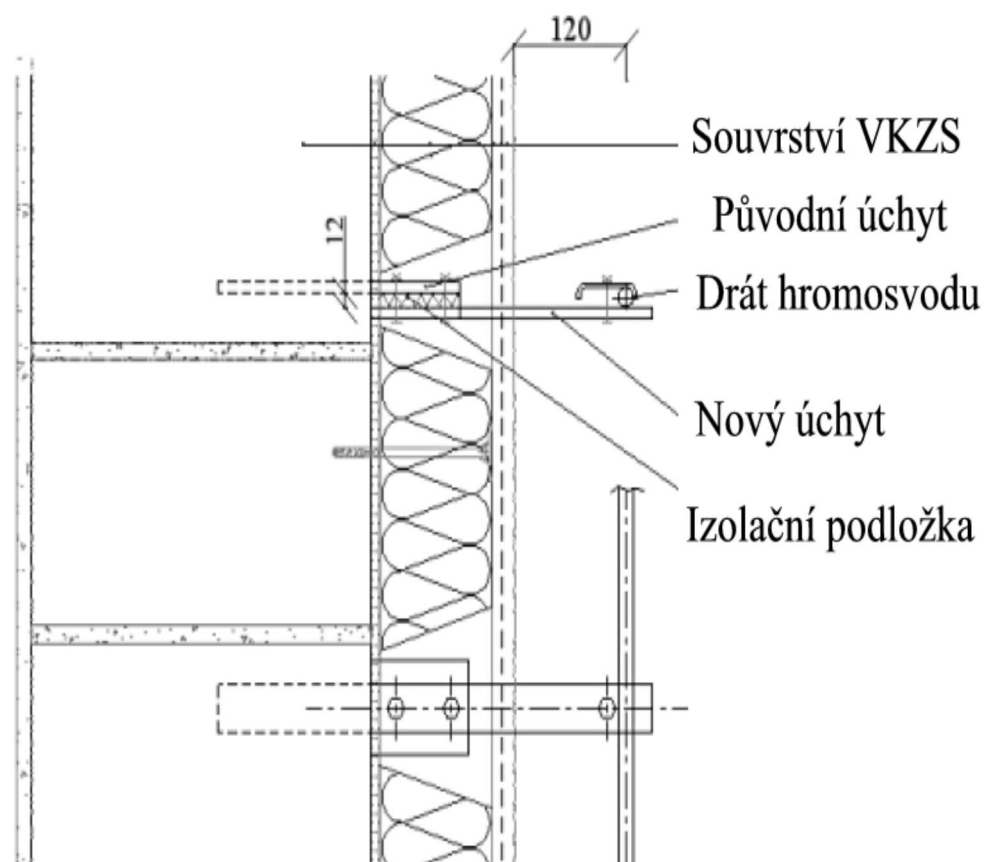
Poznámka :

Provádění VKZS je závazně upraveno českou technickou normou ČSN 73 29 01 - Provádění vnějších tepelně izolačních kompozitních systémů

# Detail vnějšího kontaktního zateplovacího systému

## - uchycení hromosvodu

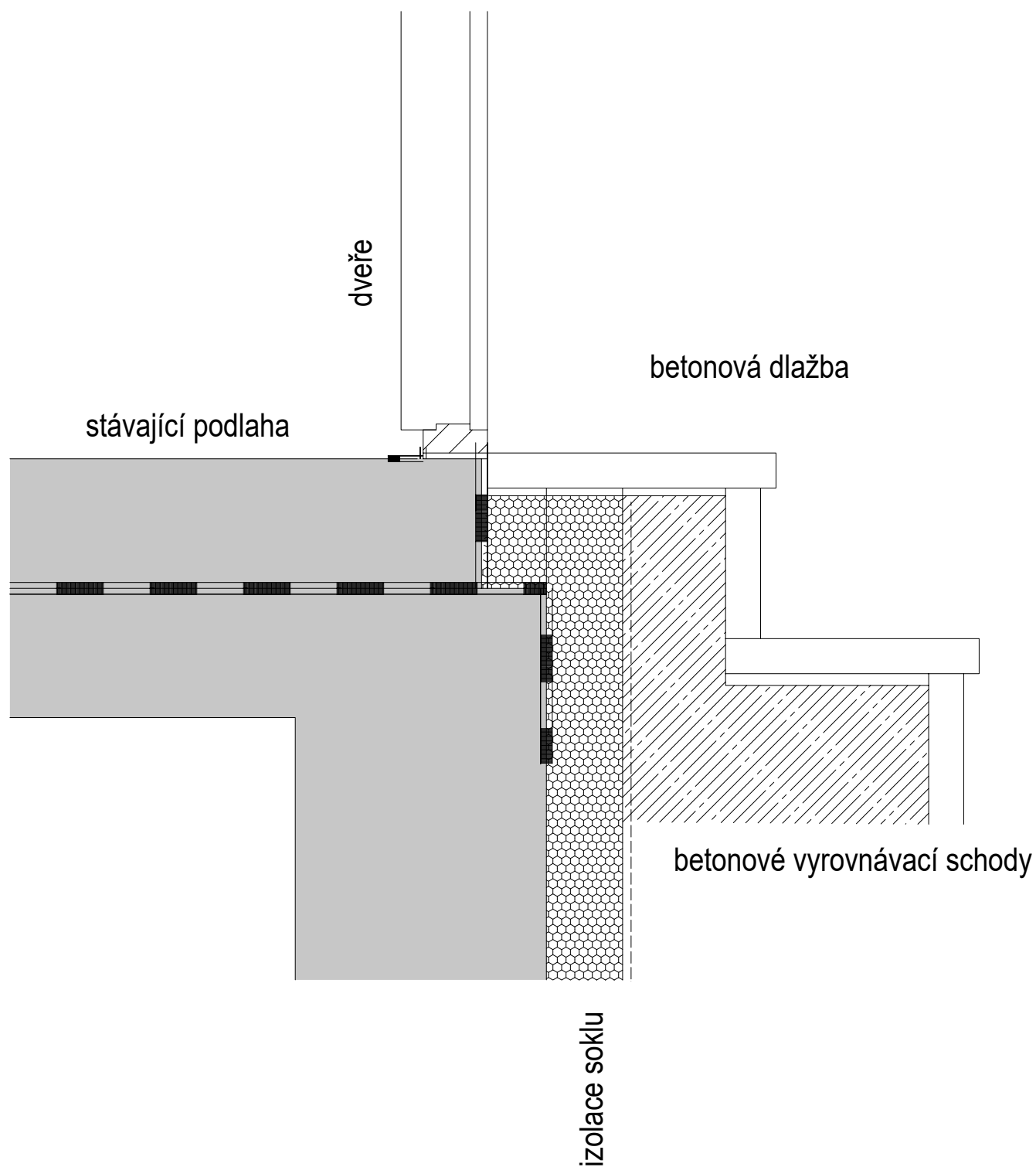
Vzorový detail



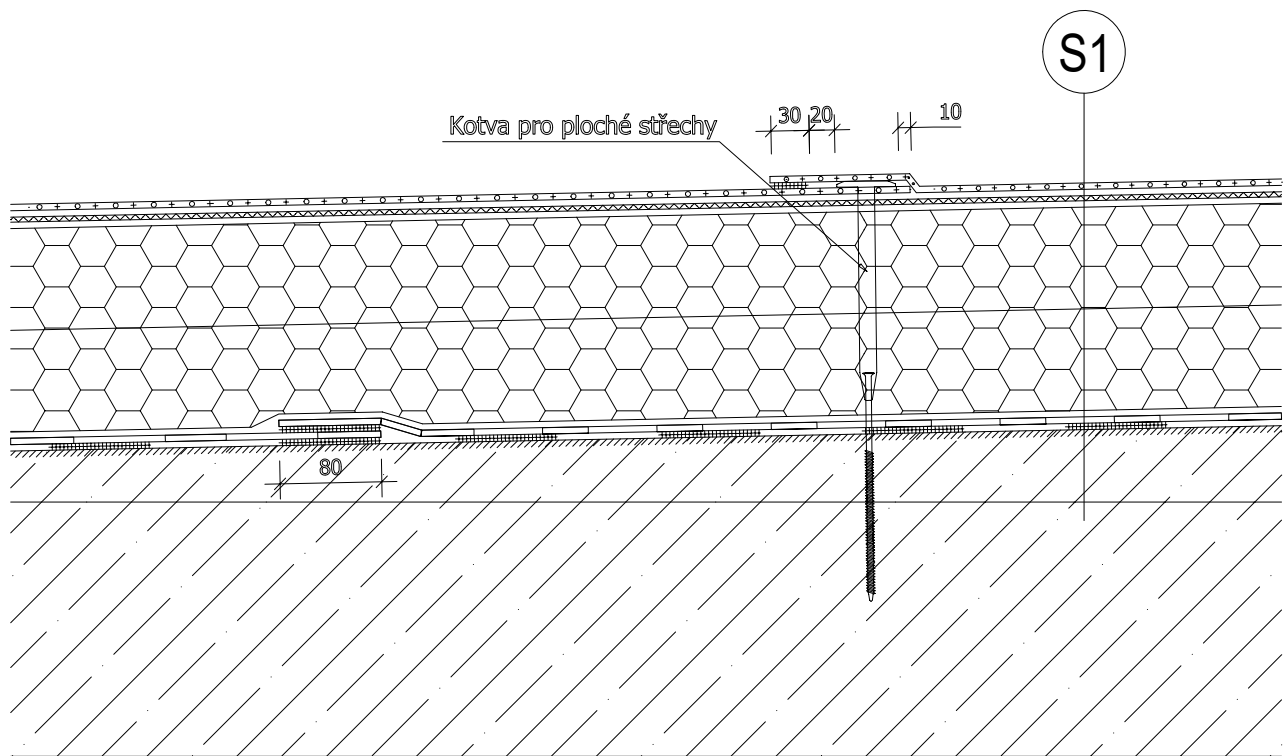
Poznámka :

Provádění VKZS je závazně upraveno českou technickou normou ČSN 73 29 01 - Provádění vnějších tepelně izolačních kompozitních systémů

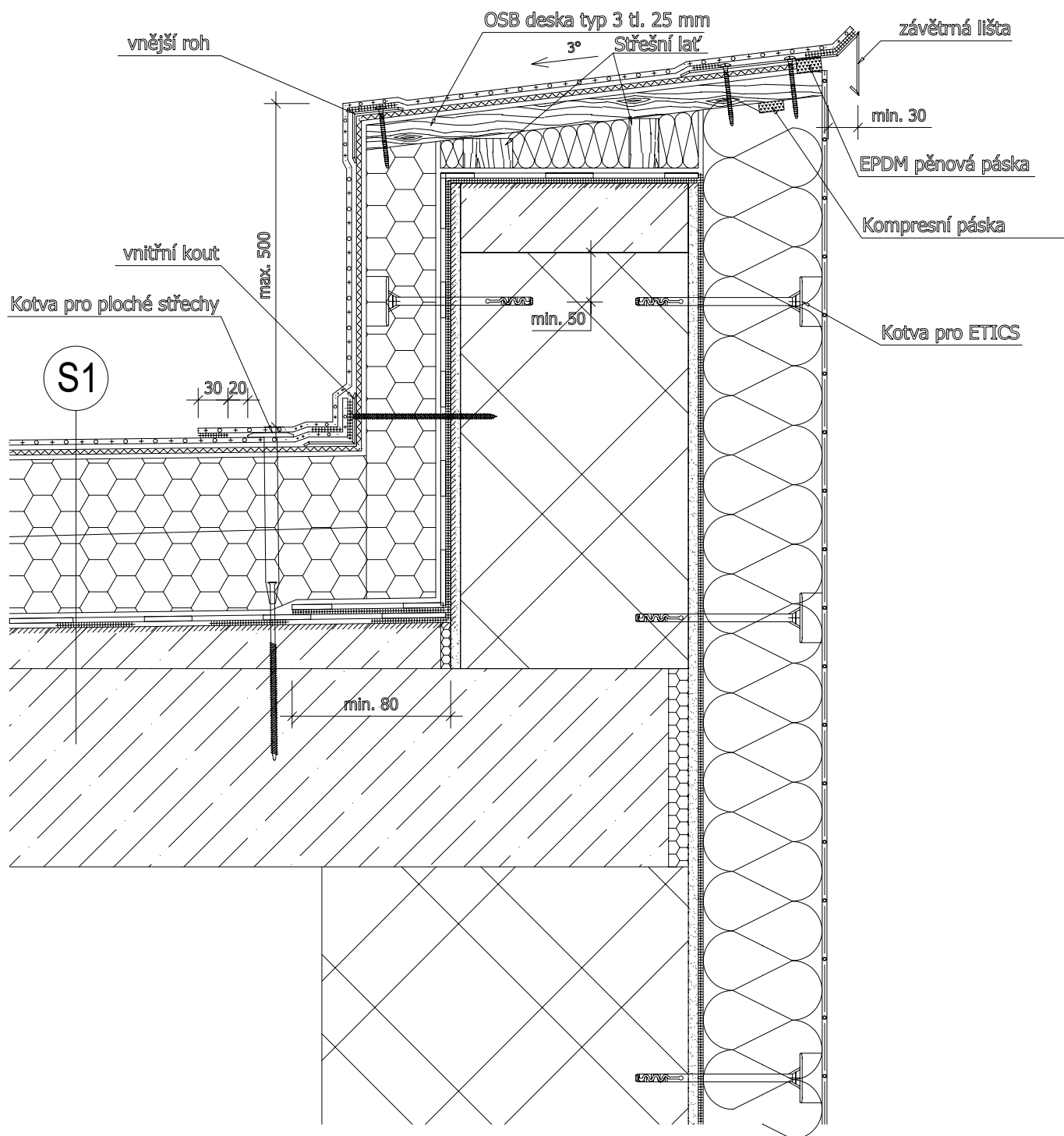
V zateplovacím systému použít v okolí otvoru izolant s omezenou nasákavostí !



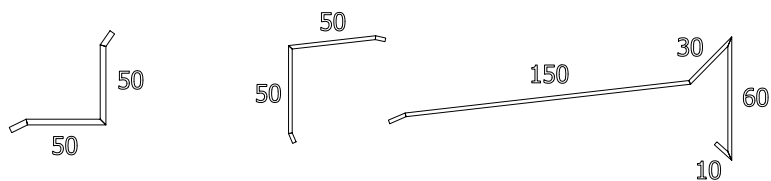
# Řešení v ploše



# Ukončení u atiky

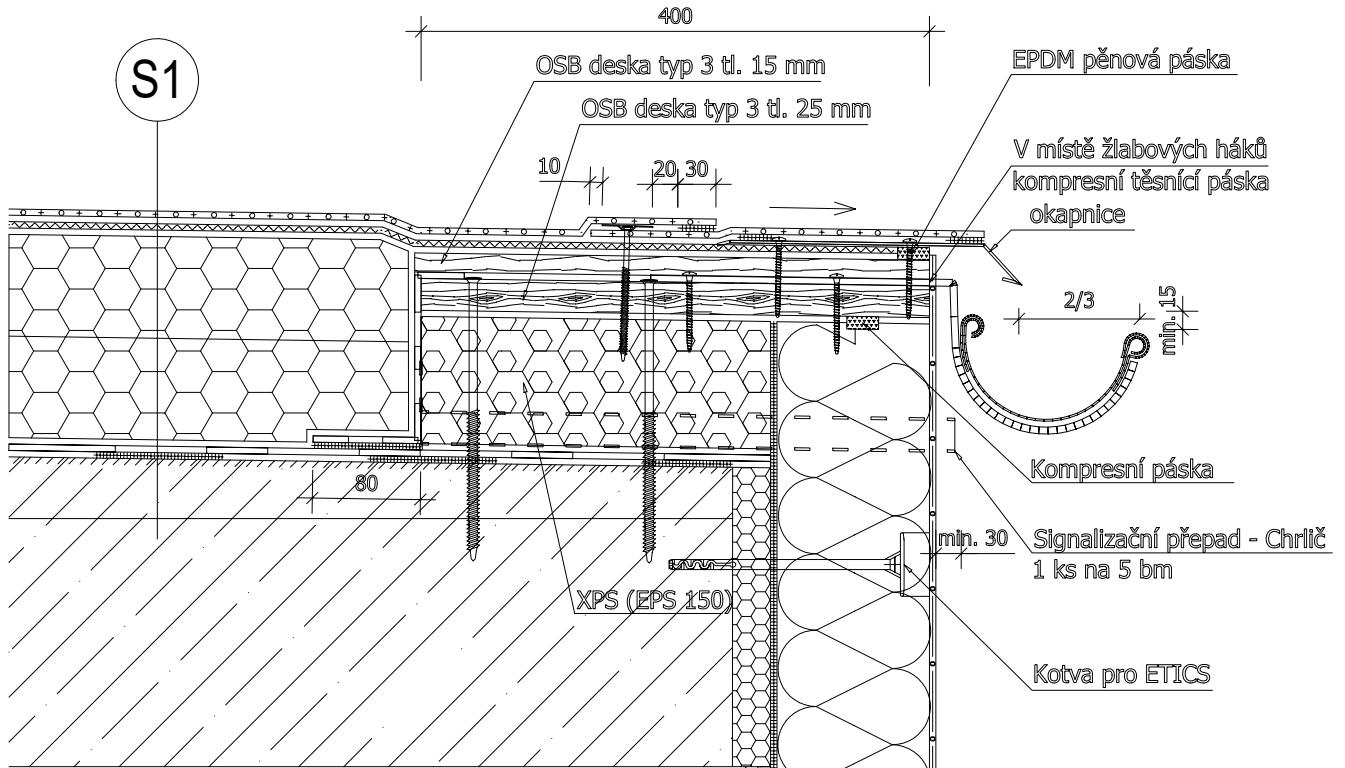


Profily z poplastovaného plechu





# Ukončení u okapu



Profily z poplastovaného plechu

