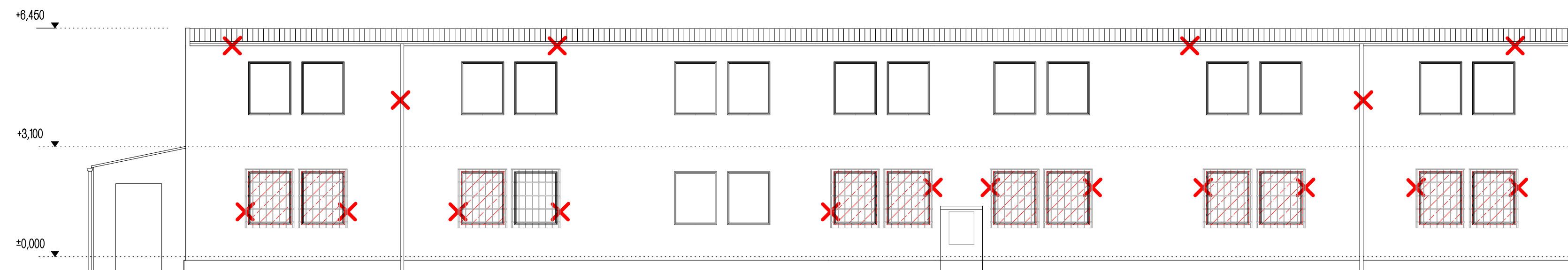


POHLED SEVERNÍ

POHLED ZÁPADNÍ



POHLED VÝCHODNÍ

POHLED JIŽNÍ

LEGENDA BOURÁNÍ:

	ZDIVO A KONSTRUKCE STÁVAJÍCÍ (V ŘEZU)		KONSTRUKCE BOURANÉ
	ZDIVO A KONSTRUKCE BOURANÉ (V ŘEZU)		OSTATNÍ BOURANÉ KONSTRUKCE / PROSTUPY

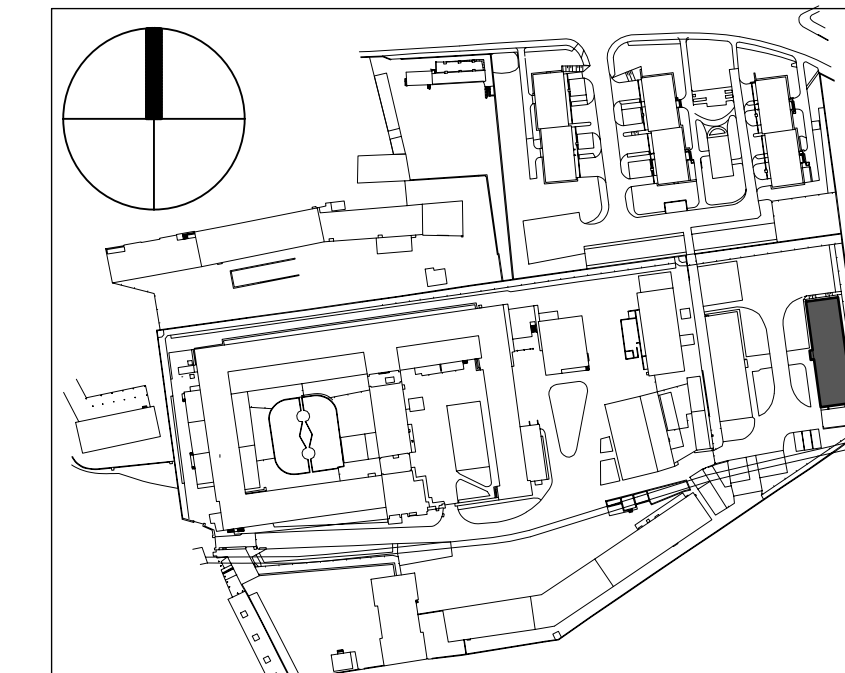
POZNÁMKA K BOURÁNÍ:

- 1.) EXTERIÉR
- A - ODSTRANĚNÍ VEŠKERÝCH PRVKŮ NA FASÁDĚ A STŘEŠE, KLEMPÍŘSKÉ A ZÁMEČNICKÉ PRVKY, MŘÍŽKY, BLESKOSVOD APOD. OSTATNÍ KONSTRUKCE, KTERÉ BUDOU DLE INVESTORA ZNOVU OSAZENY NA ZATEPLOVACÍ SYSTÉM BUDOU DEMONTOVÁNY A USKLADNĚNY. (PŘÍSTAVEK ZŮSTÁVÁ BEZ ZMĚN)
  - B - ODSTRANĚNÍ PŮVODNÍHO KONTAKTNÍHO ZATEPLOVACÍHO SYSTÉMU V CELÉM ROZSAHU, OČIŠTĚNÍ, VYSRAVENÍ, LIKVIDACE PLISNÍ.
  - C - DEMONTÁŽ PŮVODNÍCH DŘEVĚNÝCH VÝPLNÍ OTVORŮ
  - D - DEMONTÁŽ A ÚPRAVA KONSTRUKCÍ PŘILEHLÝCH K OBJEKTU. (NAPŘ. OPLOČENÍ)
  - E - ODSTRANĚNÍ SKLADBY CHODNÍKU V ŠÍŘCE 1M OD OBJEKTU, VÝKOP DO HL.0,9 M POD TERÉN.

- 2.) INTERIÉR
- A - ODSTRANĚNÍ PODLAHOVÝCH LIŠT, PŘETÍRATELNÝCH TAPET, VYSRAVENÍ, OČIŠTĚNÍ, LIKVIDACE PLISNÍ NA STĚNÁCH. (MÍSTNOSTI JIŽ PO REKONSTRUKCI - UMÝVÁRNA, WC, ÚKLID JSOU BEZ ZMĚN, POUZE POKUD BY BYL ZJIŠTĚN VÝSKYT PLISNĚ, BUDE PROVEDENA DESINFEKCE, NOVÉ OBKLADY PONECHÁNY). OČIŠTĚNÍ STARÝCH MALEB.
  - B - ODSTRANĚNÍ PŮVODNÍHO PODHLEDU V CELÉM ROZSAHU, SDK PODHLEDY A KAZETOVÝ PODHLED ZŮSTÁVAJÍ.
  - C - DEMONTÁŽ POVRCHOVÝCH PRVKŮ NA STĚNÁCH (NAPŘ. GARNÝŽE), V PŘÍPADĚ EL. ROZVODŮ VIZ. ČÁST ELEKTROINSTALACE.
  - D - PŘI PROVÁDĚNÍ VNITŘNÍCH ÚPRAV BUDOU DEMONTOVÁNA TOPNÁ TĚLESA A NÁSLEDNĚ OSAZENA ZPĚT.
  - E - PONECHÁNÉ PRVKY, NAPŘ. DVEŘE, OKNA, PODLAHOVÁ KRYTINA BUDOU ŘÁDNĚ ZAKRYTY.

VEŠKERÉ BOURÁNÍ BUDE PROVÁDĚNO V KOORDINACI S NOVÝM STAVEM!

±0,000 = výšková úroveň podlahy přízemí



<p>Název : <b>ODSTRANĚNÍ NEBEZPEČNÝCH MIKROORGANISMŮ A PLISNÍ ZATEPLENÍ PLÁŠTĚ BUDOVY A SANACE VNITŘNÍCH PROSTOR</b> Vazební věznice Praha - Ruzyně, administrativní budova 22b</p>		<p><b>Härtel &amp; Retter</b> Architektura - Design</p>	
<p>Investor: Vazební věznice Praha - Ruzyně, Staré náměstí 3/12, Praha 6</p>			
<p>Odpov. projektant: Ing. arch. Ivan Retter</p>	<p>Razítko:</p>		
<p>Projektant: Michal Soukup</p>			
<p>Vypracoval: Michal Soukup</p>			
<p>Část PD: <b>D.1.1 - Architektonicko stavební řešení</b></p>		<p>Měřítko: <b>1:100</b></p>	
<p>Obsah: Stávající stav a bourání Fasádní pohledy</p>		<p>Číslo výkresu: <b>D.1.1.8</b></p>	<p>Číslo paré:</p>
		<p>Datum: 05/2017</p>	
		<p>Zakázkové číslo: 2017-07-4</p>	
		<p>Stupeň proj: DPS</p>	<p>Revize: 00</p>