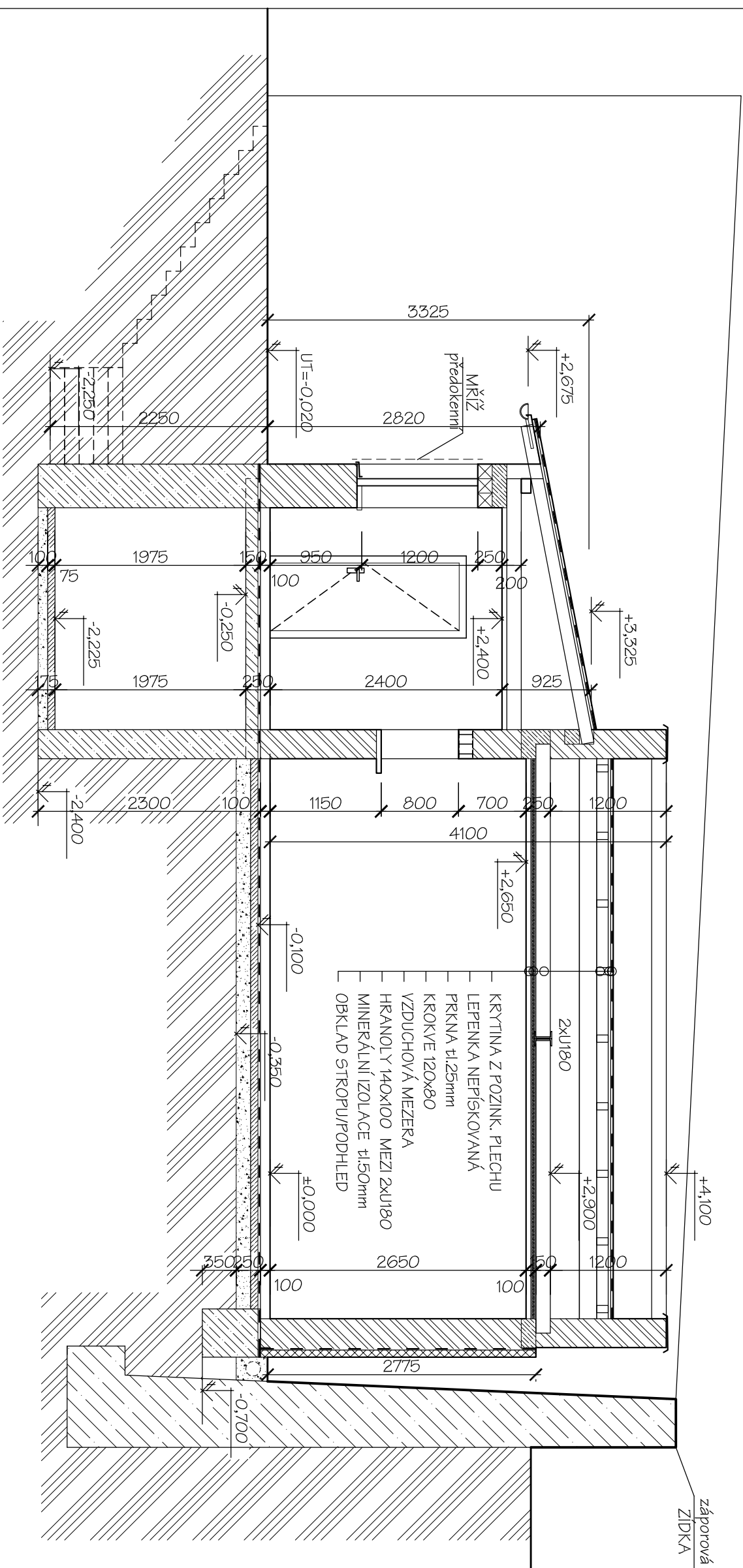


# KEZ A-A



## LEGENDA MATERIÁLU

STÁVAJÍCÍ NOSNÉ ZDIVO Z TVÁRNIC  
TVÁRNICЕ tl. 300 a 450mm

# STÁVAJÍCÍ BETONOVÉ KONSTRUKCE

## IZOLAČNÍ PŘÍZDÍVKA

# STRESNI KRYTINA

- plechová krytina na bednění

- lepenka nepískovaná

- bednění tl. 25mm

- krokve

# ZATEPLENÝ PODHLED

- minerální rohož tl. 50mm

- folie

- obklad stropu/podhled

# ПОДЛАНА


- keram. dlažba

- mazanina s potěrem tl. 95mm

- hydroizolace

- podkladní beton tl. 100mm

- podsyp šterken tl. 150mm

Zodp. projektant:		Vyracoval:		Kresil:	
Ing. Miroslav Pytel		Ing. Vlasta Vargová		Ludvík Pětválský	
Investor	ČESKÁ REPUBLIKA - Vězeňská služba České republiky se sídlem Soudní 1672/1a, 140 67 Praha 4				
Akte	<b>HEŘMANICE - OPRAVA KLBUBU PŘÍSLUŠNÍKŮ</b>				
Místo stavby	Věznice Heřmanice, Orlovská 670/35, 713 02 Ostrava				
Část	<b>STAVEBNÍ ÚMST</b>				
Obesh	<b>ŘEZY A-A, B-B</b>	<b>STÁNUJÍCÍ STAV</b>			
					
Stupeň		DPS			
Datum		prosinec 2016			
Zak. číslo		XLII/2016			
Měřítko:		Číslo výkresu:			
1:50		<b>D.1.1.B)2</b>			